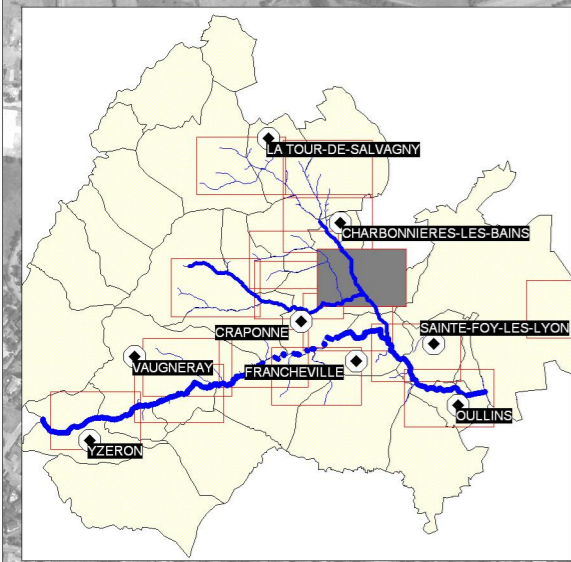
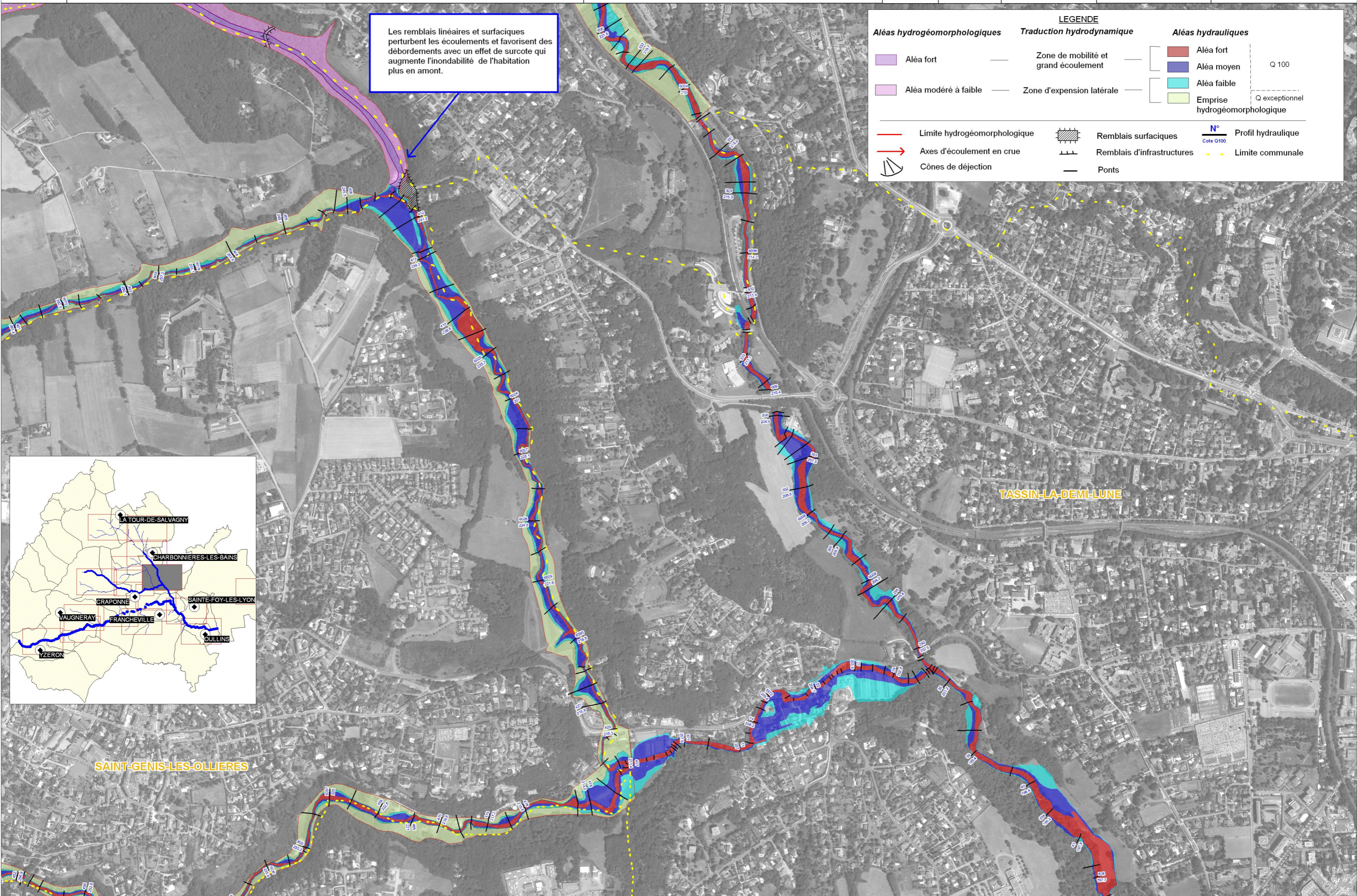


Les remblais linéaires et surfaciques perturbent les écoulements et favorisent des débordements avec un effet de surcote qui augmente l'inondabilité de l'habitation plus en amont.

LEGENDE

Aléas hydrogéomorphologiques	Traduction hydrodynamique	Aléas hydrauliques
Aléa fort	Zone de mobilité et grand écoulement	Aléa fort
Aléa modéré à faible	Zone d'expansion latérale	Aléa moyen
		Aléa faible
		Emprise hydrogéomorphologique
Limite hydrogéomorphologique	Remblais surfaciques	Profil hydraulique
Axes d'écoulement en crue	Remblais d'infrastructures	Cote 0100
Cônes de déjection	Ponts	Q 100
		Q exceptionnel
		Limite communale



SAINT-GENIS-LES-OLLIERES

TASSIN-LA-DEMI-LUNE