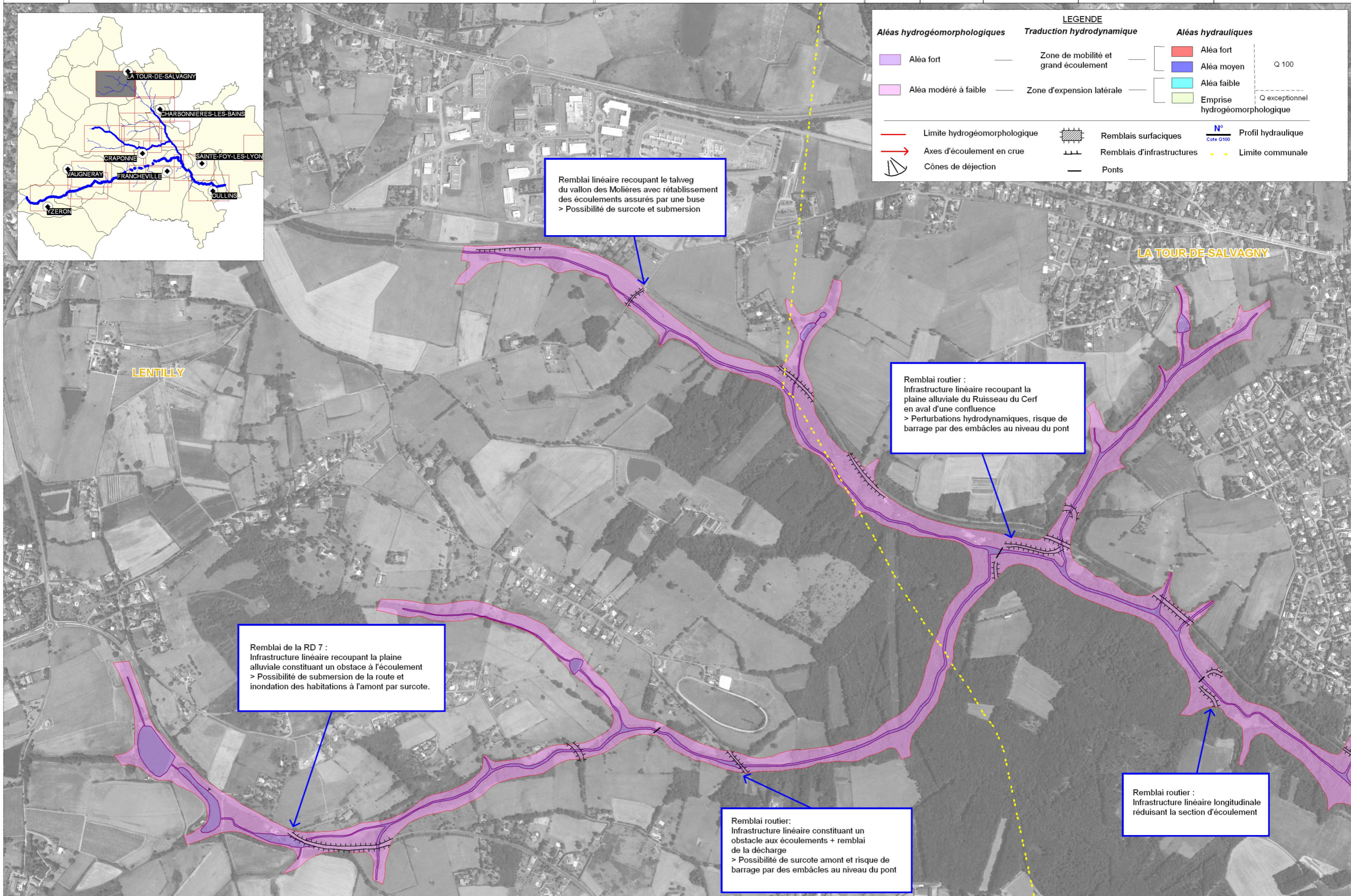


LEGENDE		
Aléas hydrogéomorphologiques	Traduction hydrodynamique	Aléas hydrauliques
Aléa fort	Zone de mobilité et grand écoulement	Aléa fort
Aléa modéré à faible	Zone d'expansion latérale	Aléa moyen
		Aléa faible
		Emprise hydrogéomorphologique
Limite hydrogéomorphologique	Remblais surfaciques	Profil hydraulique
Axes d'écoulement en crue	Remblais d'infrastructures	Limite communale
Cônes de déjection	Ponts	



Remblai linéaire recoupant le talweg du vallon des Molières avec rétablissement des écoulements assurés par une buse > Possibilité de surcote et submersion

Remblai routier : Infrastructure linéaire recoupant la plaine alluviale du Ruisseau du Cerf en aval d'une confluence > Perturbations hydrodynamiques, risque de barrage par des embâcles au niveau du pont

Remblai de la RD 7 : Infrastructure linéaire recoupant la plaine alluviale constituant un obstacle à l'écoulement > Possibilité de submersion de la route et inondation des habitations à l'amont par surcote.

Remblai routier: Infrastructure linéaire constituant un obstacle aux écoulements + remblai de la décharge > Possibilité de surcote amont et risque de barrage par des embâcles au niveau du pont

Remblai routier : Infrastructure linéaire longitudinale réduisant la section d'écoulement

LENTILLY

LA TOUR-DE-SALVAGNY