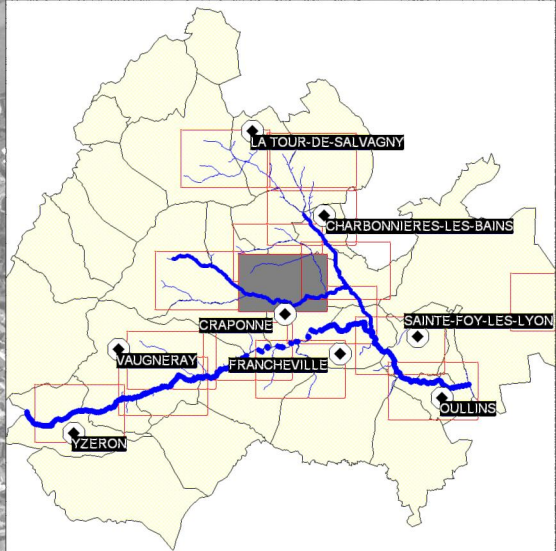


**Zone Industrielle de Sainte-Consoce :**  
Remblai surfacique obstruant le talveg du vallon affluent et oblitérant une partie de la plaine alluviale du Ruisseau de Méginant  
> Possibilité de surcote amont au niveau du vallon et débordements sur la partie basse de la ZI

Dans une zone de confluence assez dynamique la plaine alluviale du Ratier est recoupée par 2 ouvrages linéaires successifs dont le remblai massif de la RD 30 qui est busé  
> Possibilité de surcote et risques d'embâcle avec rétention en arrière des ouvrages



Aléas hydrogéomorphologiques		Traduction hydrodynamique		Aléas hydrauliques	
	Aléa fort		Zone de mobilité et grand écoulement		Aléa fort
	Aléa modéré à faible		Zone d'expansion latérale		Aléa moyen
	Limite hydrogéomorphologique		Remblais surfaciques		Aléa faible
	Axes d'écoulement en crue		Remblais d'infrastructures		Emprise hydrogéomorphologique
	Cônes de déjection		Ponts		Profil hydraulique
					Limite communale