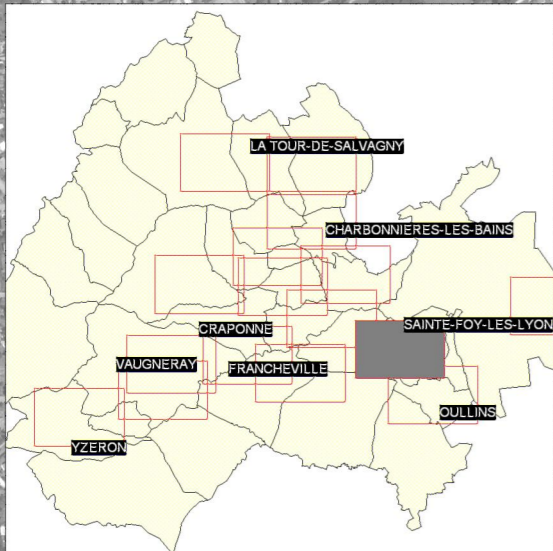


Bassin de rétention en tête de vallon
Ruissellement en nappe accentué par
l'imperméabilisation des sols en zone urbaine.

Secteur en gorges favorisant
la concentration des écoulements
> Dynamiques fortes avec des hauteurs
et des vitesses pouvant être importantes
en fond de talweg. Certaines constructions
sont vulnérables.

Remblai routier :
Infrastructure linéaire recoupant la plaine
alluviale du ruisseau et faisant obstacle
aux écoulements
> Possibilité de surcote amont et d'altération
du remblai d'accès de l'ouvrage



Aléas hydrogéomorphologiques		Traduction hydrodynamique		Aléas hydrauliques	
	Aléa fort		Zone de mobilité et grand écoulement		Aléa fort
	Aléa modéré à faible		Zone d'expansion latérale		Aléa moyen
	Limite hydrogéomorphologique		Remblais surfaciques		Aléa faible
	Axes d'écoulement en crue		Remblais d'infrastructures		Emprise hydrogéomorphologique
	Cônes de déjection		Ponts		Profil hydraulique
					Limite communale