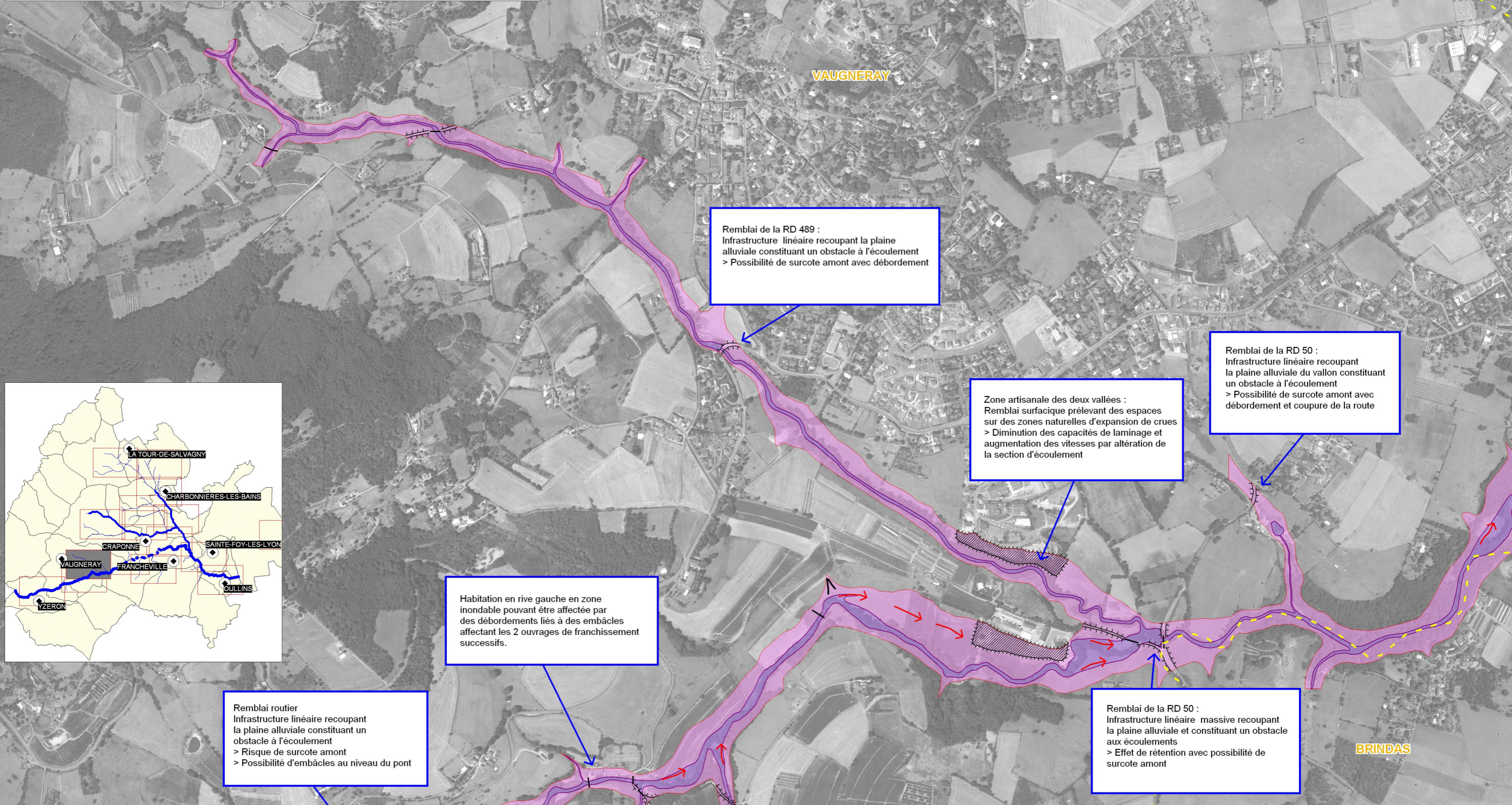


LEGENDE		
<b>Aléas hydrogéomorphologiques</b>	<b>Traduction hydrodynamique</b>	<b>Aléas hydrauliques</b>
Aléa fort	Zone de mobilité et grand écoulement	Aléa fort
Aléa modéré à faible	Zone d'expansion latérale	Aléa moyen
		Aléa faible
		Emprise hydrogéomorphologique
Limite hydrogéomorphologique	Remblais surfaciques	Profil hydraulique
Axes d'écoulement en crue	Remblais d'infrastructures	Limite communale
Cônes de déjection	Ponts	



Remblai de la RD 489 :  
Infrastructure linéaire recoupant la plaine alluviale constituant un obstacle à l'écoulement  
> Possibilité de surcote amont avec débordement

Remblai de la RD 50 :  
Infrastructure linéaire recoupant la plaine alluviale du vallon constituant un obstacle à l'écoulement  
> Possibilité de surcote amont avec débordement et coupure de la route

Zone artisanale des deux vallées :  
Remblai surfacique prélevant des espaces sur des zones naturelles d'expansion de crues  
> Diminution des capacités de laminage et augmentation des vitesses par altération de la section d'écoulement

Habitation en rive gauche en zone inondable pouvant être affectée par des débordements liés à des embâcles affectant les 2 ouvrages de franchissement successifs.

Remblai routier  
Infrastructure linéaire recoupant la plaine alluviale constituant un obstacle à l'écoulement  
> Risque de surcote amont  
> Possibilité d'embâcles au niveau du pont

Remblai de la RD 50 :  
Infrastructure linéaire massive recoupant la plaine alluviale et constituant un obstacle aux écoulements  
> Effet de rétention avec possibilité de surcote amont

