

- Etablissements pouvant être mobilisés durant la gestion de crise
- 1 Salle d'animations culturelles
 - 2 Salle Polyvalente (Gymnase)
 - 3 Salle des fêtes

Emprise hydrogéomorphologique

Zone d'habitat à densité moyenne

Bâti isolé

Bâti agricole

Zone industrielle ou d'activités

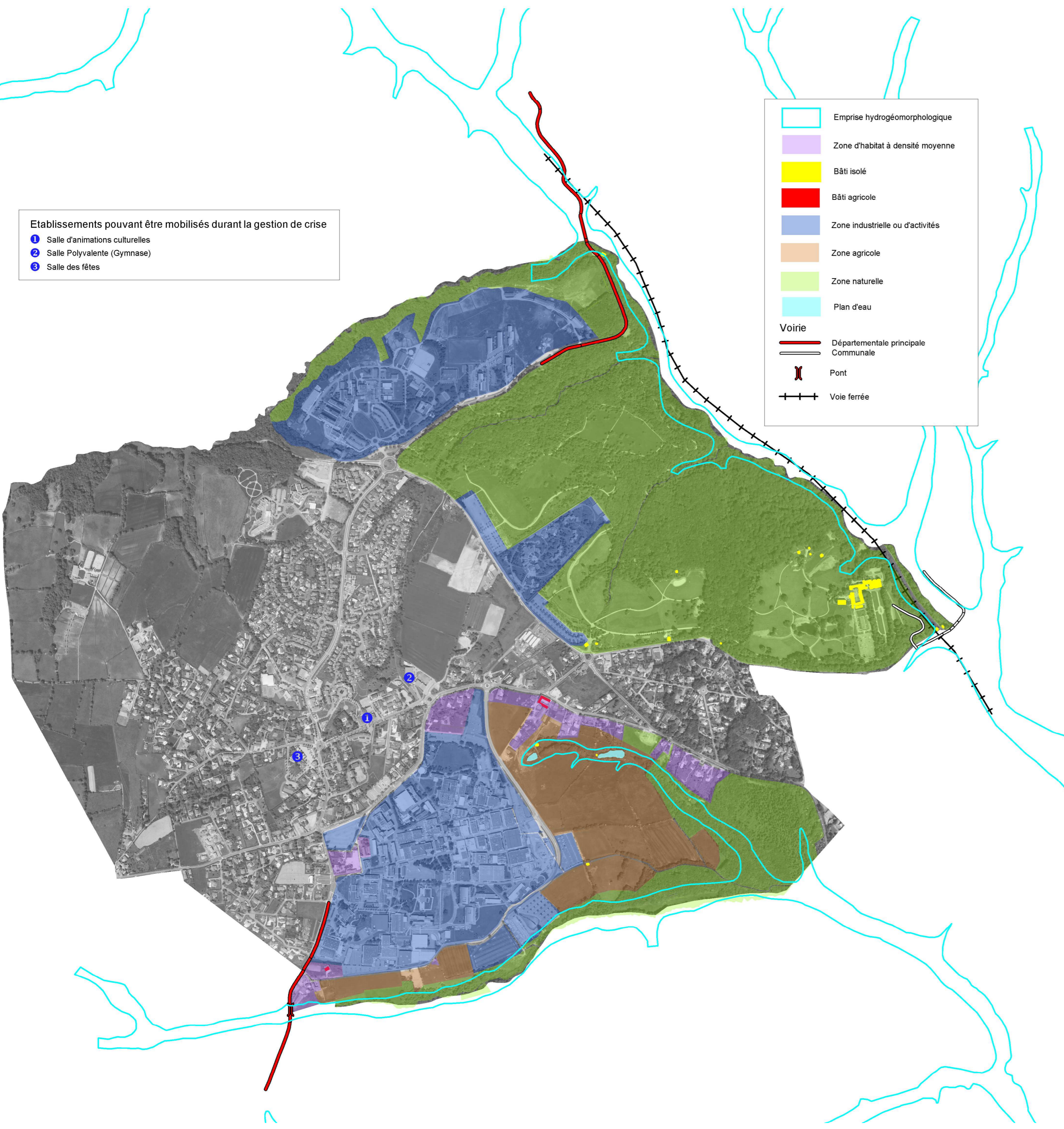
Zone agricole

Zone naturelle

Plan d'eau

Voirie

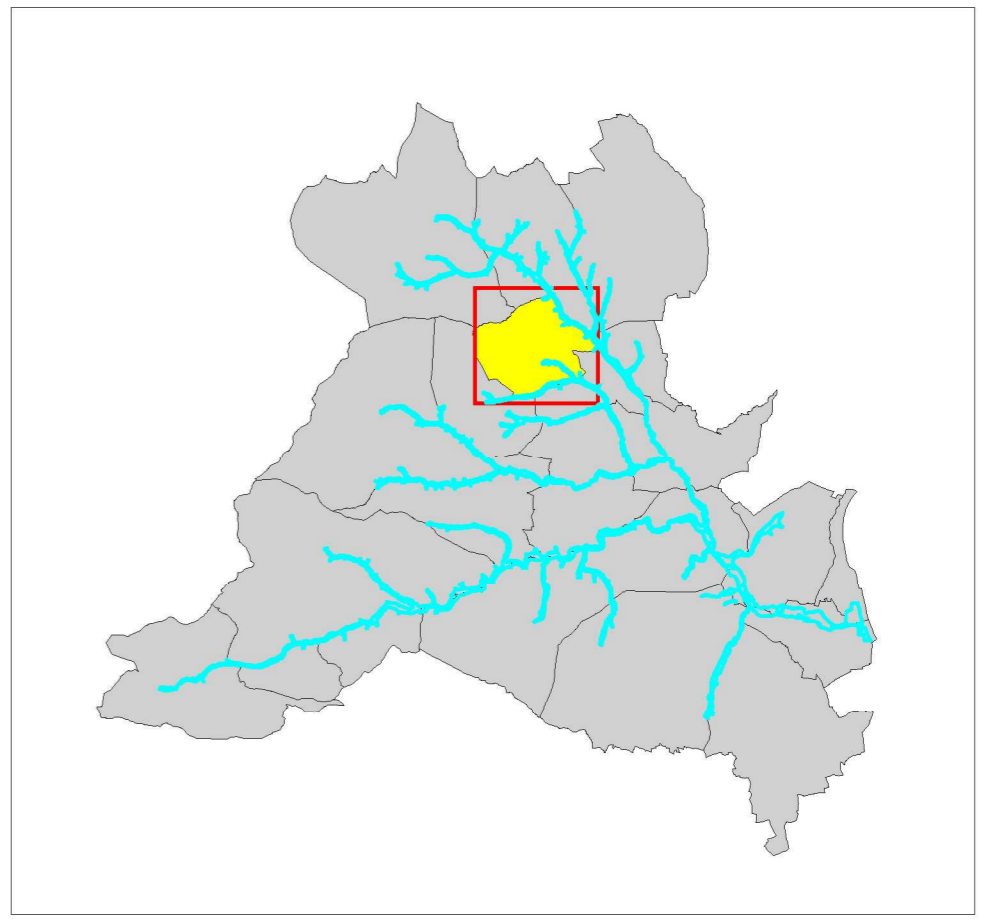
- Départementale principale
- Communale
- Pont
- Voie ferrée



PLAN DE PREVENTION DES RISQUES D'INONDATION SUR LE BASSIN VERSANT DE L'YZERON

CARTOGRAPHIE DES ENJEUX

Commune de Marcy l'Etoile



Echelle: 1 / 10 000 Date: 20/07/2010

Planche C 4

PHASE: *Enjeux*

VERSION: 2

SPAR / UPR - Juillet 2010

Sources : © IGN - Bd Orthophotoplan 2008 - Bd Carto 2008 -
Bd Topo 2008
Reproduction interdite
Protocole IGN / MEDAD - MAP, Juillet 2007

Direction Départementale des Territoires du Rhône - 33 rue Moncey - 69421 LYON Cedex 03