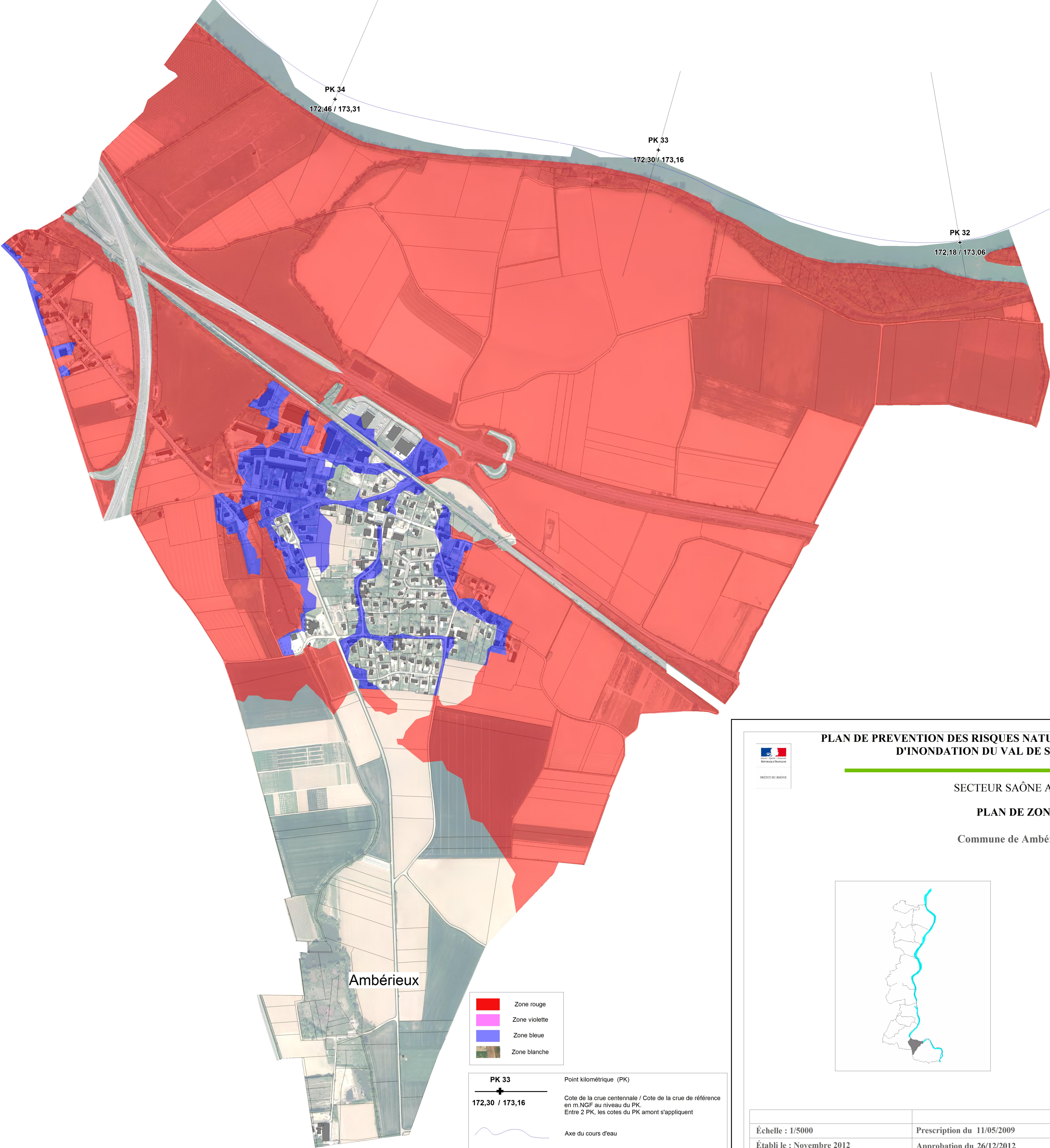


PK 35
172,65 / 173,50


PK 34
172,46 / 173,31

PK 33
172,30 / 173,16

PK 32
172,18 / 173,06



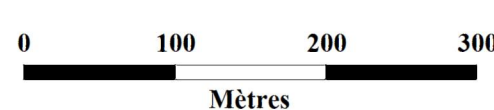
Ambérieux

-  Zone rouge
-  Zone violette
-  Zone bleue
-  Zone blanche

PK 33
172,30 / 173,16

Point kilométrique (PK)
Cote de la crue centennale / Cote de la crue de référence
en m.NGF au niveau du PK.
Entre 2 PK, les cotes du PK amont s'appliquent

Axe du cours d'eau



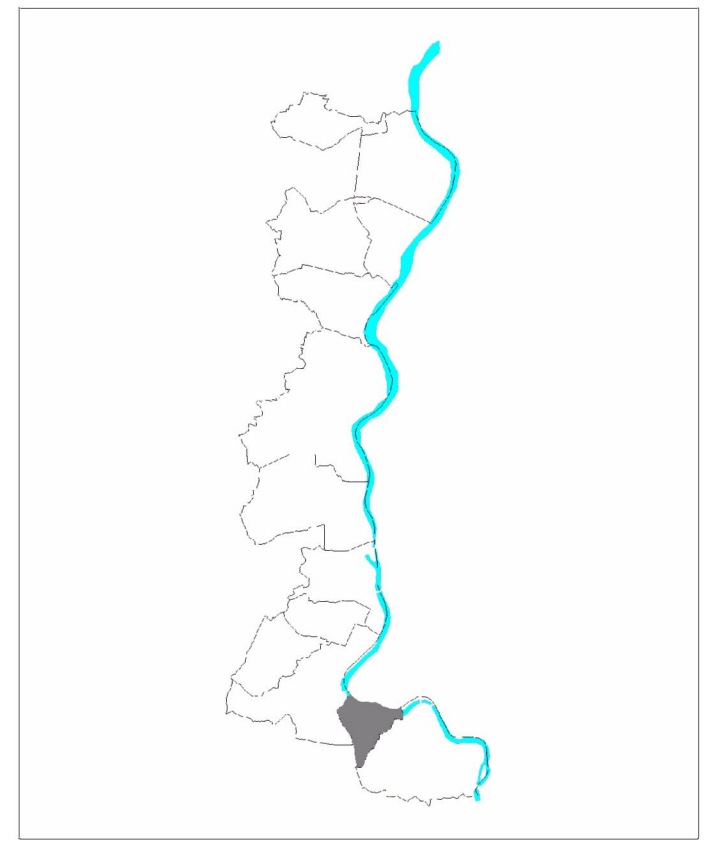
Échelle: 1:5 000



PLAN DE PREVENTION DES RISQUES NATURELS D'INONDATION DU VAL DE SAÔNE

PRÉFET DU RHÔNE

SECTEUR SAÔNE AVAL
PLAN DE ZONAGE
Commune de Ambérieux



Échelle : 1/5000	Prescription du 11/05/2009
Établi le : Novembre 2012	Approbation du 26/12/2012

Sources:
BdOrtho®, BNPParcs®, © IGN - Paris - 2011/2010
protocole IGN/MED/DIT-MA/APRAT, octobre 2011
Autorisation de diffusion : libre - reproduction interdite