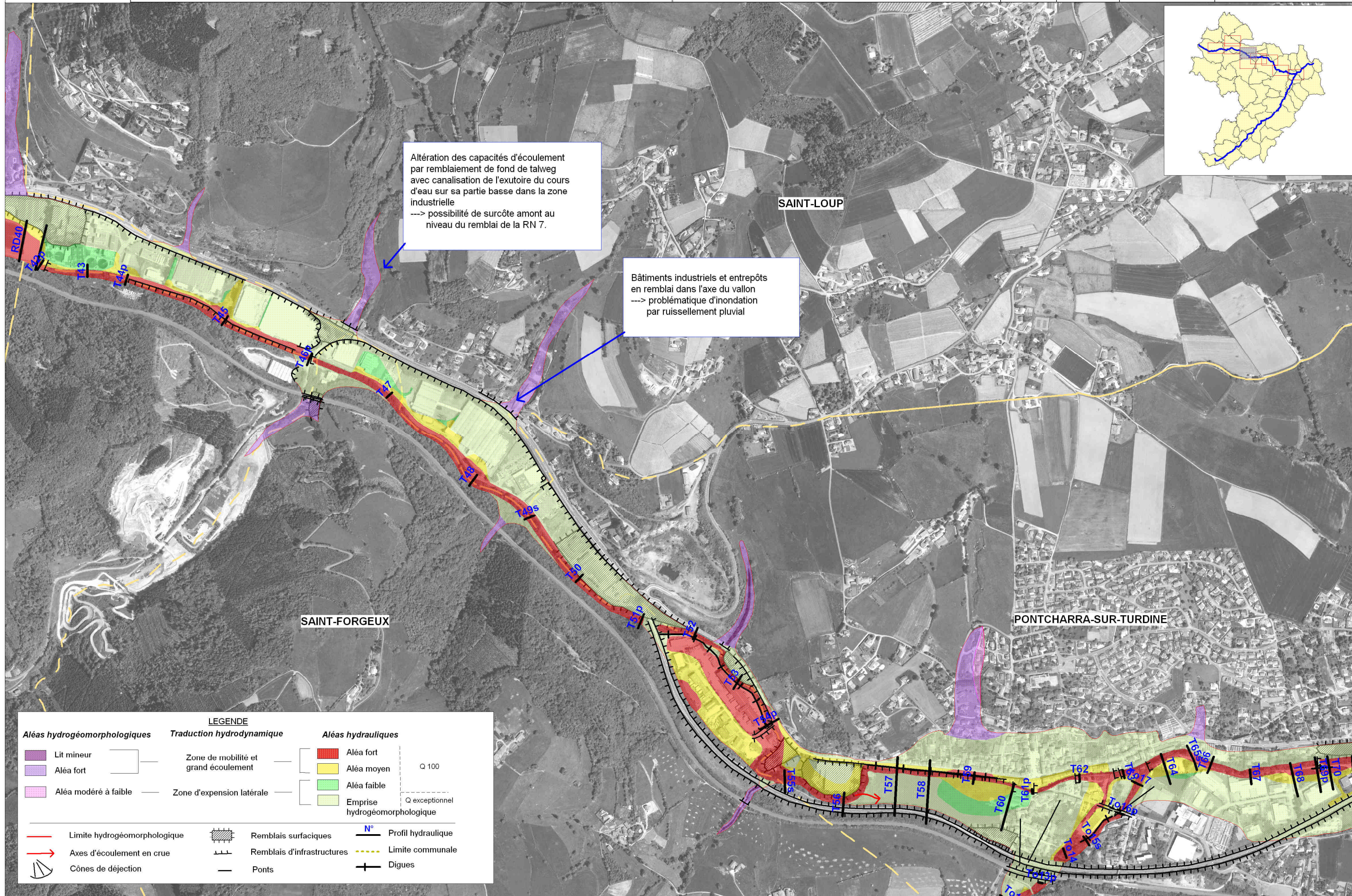
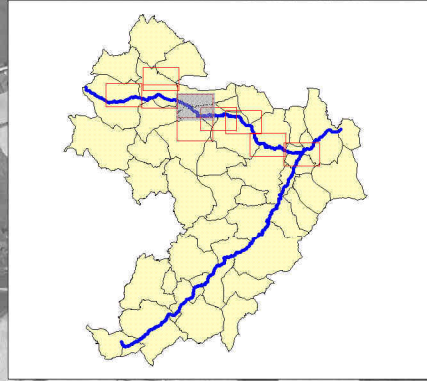
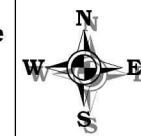


Cartographie des aléas



Altération des capacités d'écoulement par remblaiement de fond de talweg avec canalisation de l'exutoire du cours d'eau sur sa partie basse dans la zone industrielle
---> possibilité de surcôte amont au niveau du remblai de la RN 7.

Bâtiments industriels et entrepôts en remblai dans l'axe du vallon
---> problématique d'inondation par ruissellement pluvial

LEGENDE		
Aléas hydrogéomorphologiques	Traduction hydrodynamique	Aléas hydrauliques
Lit mineur	Zone de mobilité et grand écoulement	Aléa fort
Aléa fort	Zone d'expansion latérale	Aléa moyen
Aléa modéré à faible	Emprise hydrogéomorphologique	Aléa faible
Limite hydrogéomorphologique	Remblais surfaciés	Profil hydraulique
Axes d'écoulement en crue	Remblais d'infrastructures	Limite communale
Cônes de déjection	Ponts	Digues