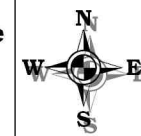


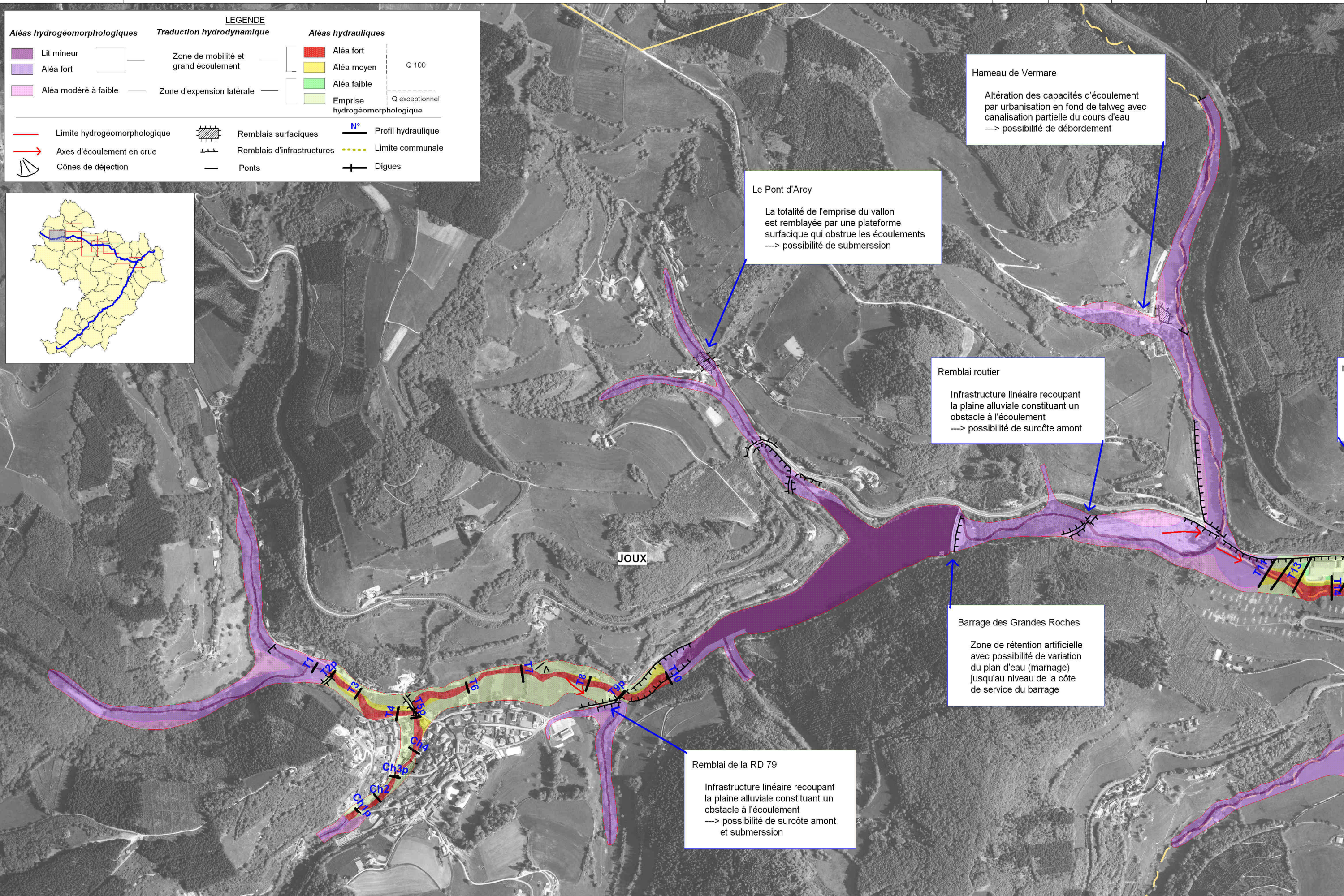
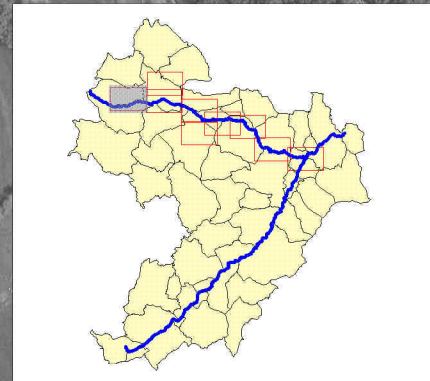
Cartographie des aléas



LEGENDE

Aléas hydrogéomorphologiques	Traduction hydrodynamique	Aléas hydrauliques
Lit mineur	Zone de mobilité et grand écoulement	Aléa fort
Aléa fort	Zone d'expansion latérale	Aléa moyen
Aléa modéré à faible		Aléa faible
		Emprise hydrogéomorphologique
Limite hydrogéomorphologique	Remblais surfaciques	Profil hydraulique
Axes d'écoulement en crue	Remblais d'infrastructures	Limite communale
Cônes de déjection	Ponts	Digués

Q 100
Q exceptionnel



Hameau de Vermare
Altération des capacités d'écoulement par urbanisation en fond de talveg avec canalisation partielle du cours d'eau
---> possibilité de débordement

Le Pont d'Arcy
La totalité de l'emprise du vallon est remblayée par une plateforme surfacique qui obstrue les écoulements
---> possibilité de submersion

Remblai routier
Infrastructure linéaire recoupant la plaine alluviale constituant un obstacle à l'écoulement
---> possibilité de surcôte amont

Barrage des Grandes Roches
Zone de rétention artificielle avec possibilité de variation du plan d'eau (marnage) jusqu'au niveau de la côte de service du barrage

Remblai de la RD 79
Infrastructure linéaire recoupant la plaine alluviale constituant un obstacle à l'écoulement
---> possibilité de surcôte amont et submersion

JOUX