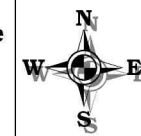
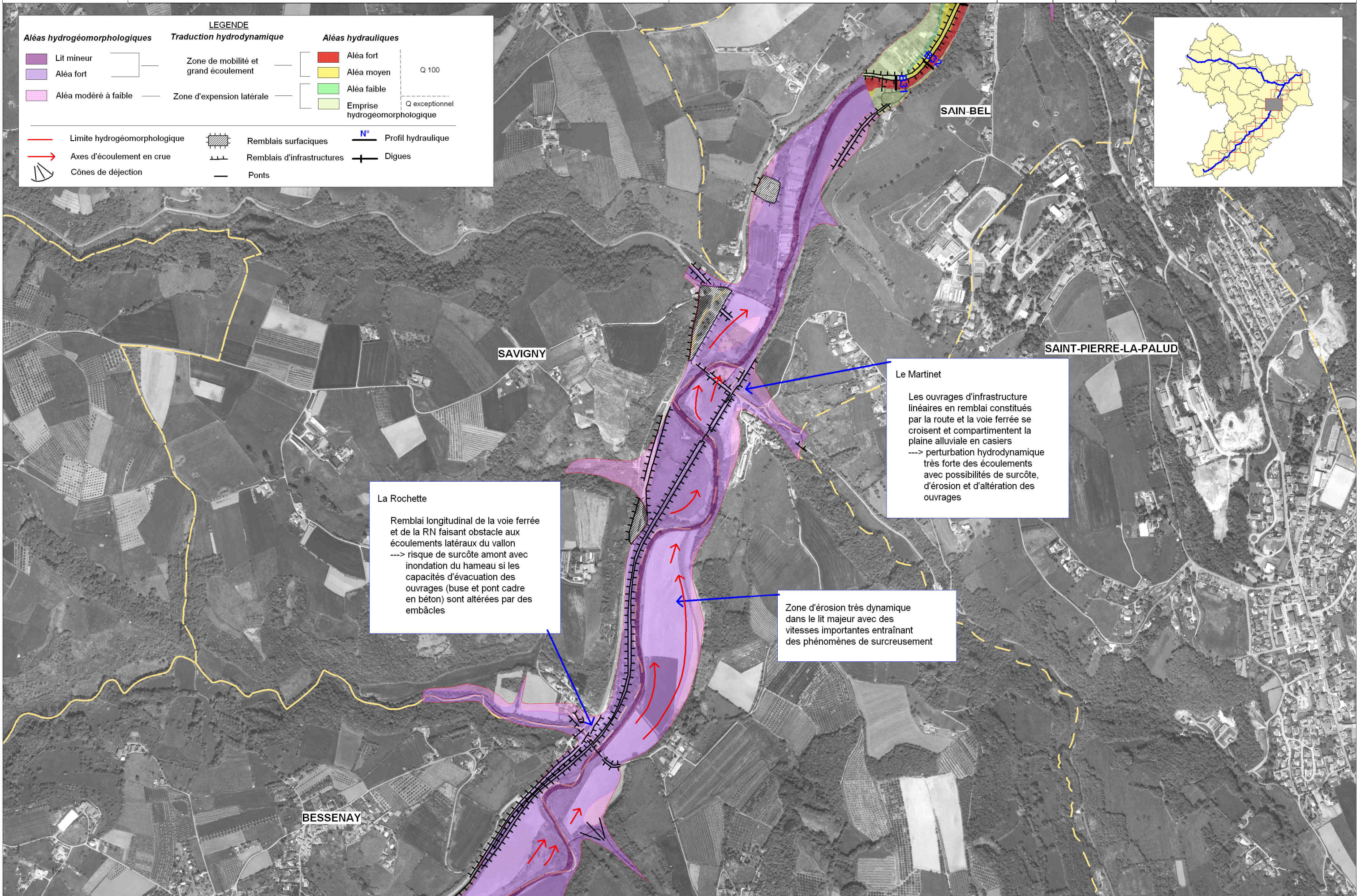


# Cartographie des aléas



Aléas hydrogéomorphologiques		Traduction hydrodynamique		Aléas hydrauliques	
	Lit mineur		Zone de mobilité et grand écoulement		Aléa fort
	Aléa fort		Zone d'expansion latérale		Aléa moyen
	Aléa modéré à faible				Aléa faible
					Emprise hydrogéomorphologique
	Limite hydrogéomorphologique		Remblais surfaciques		Profil hydraulique
	Axes d'écoulement en crue		Remblais d'infrastructures		Digues
	Cônes de déjection		Ponts		



**La Rochette**

Remblai longitudinal de la voie ferrée et de la RN faisant obstacle aux écoulements latéraux du vallon  
 ---> risque de surcôte amont avec inondation du hameau si les capacités d'évacuation des ouvrages (buse et pont cadre en béton) sont altérées par des embâcles

**Le Martinet**

Les ouvrages d'infrastructure linéaires en remblai constitués par la route et la voie ferrée se croisent et compartimentent la plaine alluviale en casiers  
 ---> perturbation hydrodynamique très forte des écoulements avec possibilités de surcôte, d'érosion et d'altération des ouvrages

Zone d'érosion très dynamique dans le lit majeur avec des vitesses importantes entraînant des phénomènes de surcreusement

