

PK 43
+
173.17 / 174.05

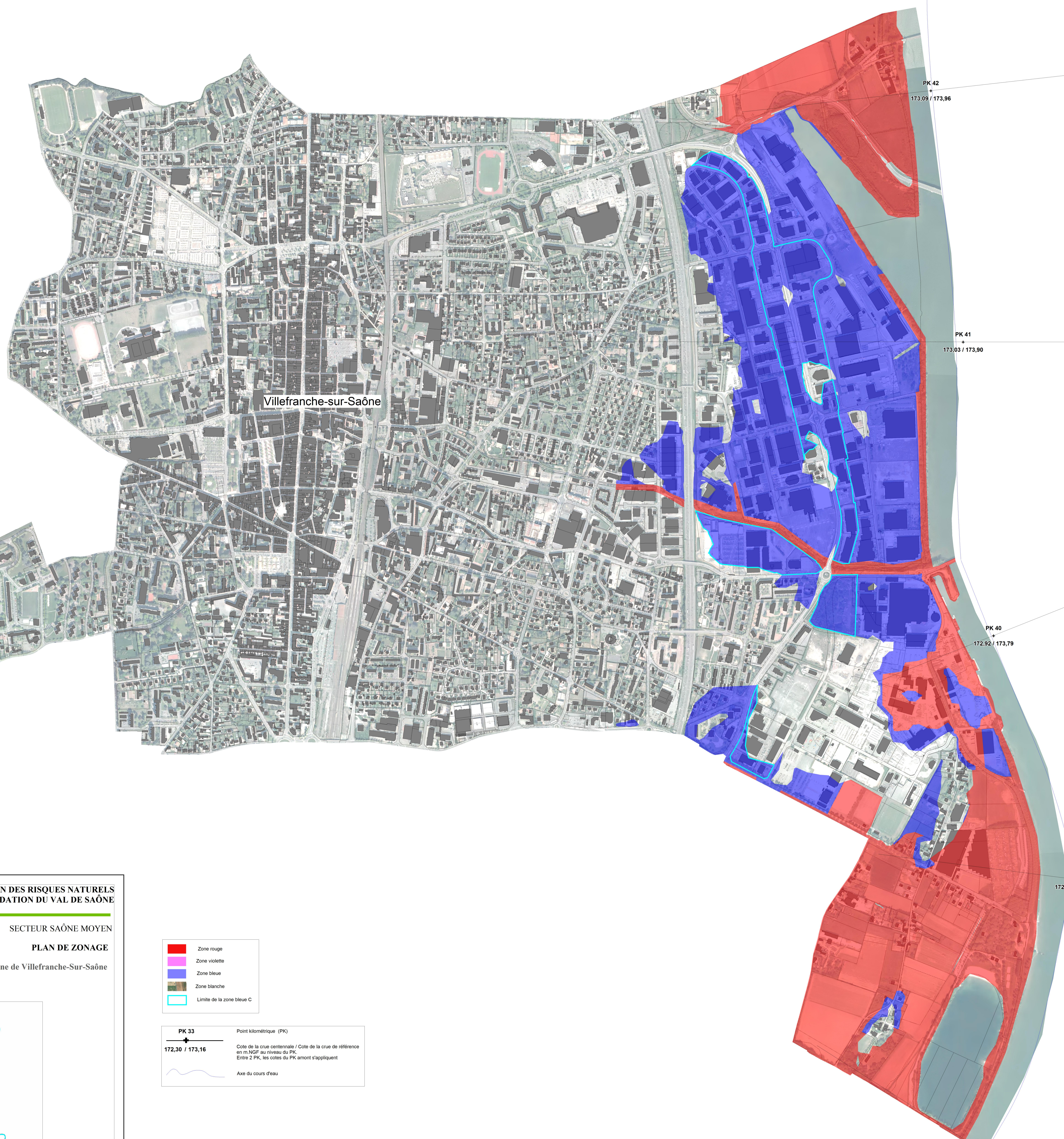
PK 42
+
173.09 / 173.96

PK 41
+
173.03 / 173.90

PK 40
+
172.92 / 173.79

PK 39
+
172.86 / 173.72

PK 38
+
172.81 / 173.66



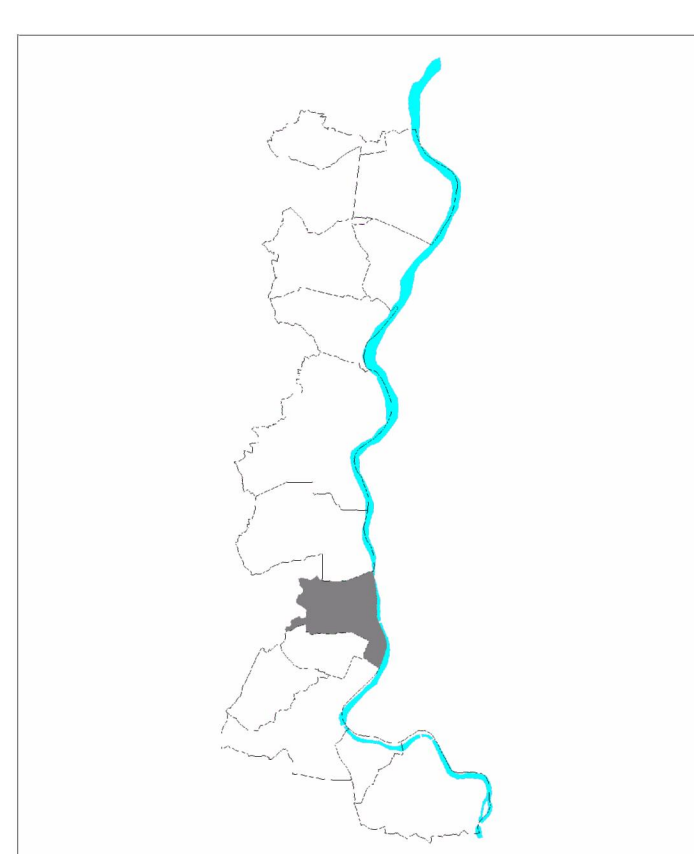
Villefranche-sur-Saône

**PLAN DE PREVENTION DES RISQUES NATURELS
D'INONDATION DU VAL DE SAÔNE**

SECTEUR SAÔNE MOYEN

PLAN DE ZONAGE

Commune de Villefranche-Sur-Saône



- Zone rouge
- Zone violette
- Zone bleue
- Zone blanche
- Limite de la zone bleue C

PK 33 Point kilométrique (PK)

172.30 / 173.16 Cote de la crue centennale / Cote de la crue de référence en m NGF au niveau du PK. Entre 2 PK, les cotes du PK amont s'appliquent.

 Axe du cours d'eau

0 100 200 300
Mètres

Échelle: 1:5 000

Échelle : 1/5000	Prescription du 11/05/2009
Établi le : Novembre 2012	Approbation du 26/12/2012

Source: BAK/Brill/Saône/Val de Saône, © XIN - Pneu - 2011/2010
projeté XIN/ME/DTT/AL/APRA/1, octobre 2011
Administration de diffusion - libre - reproduction interdite.