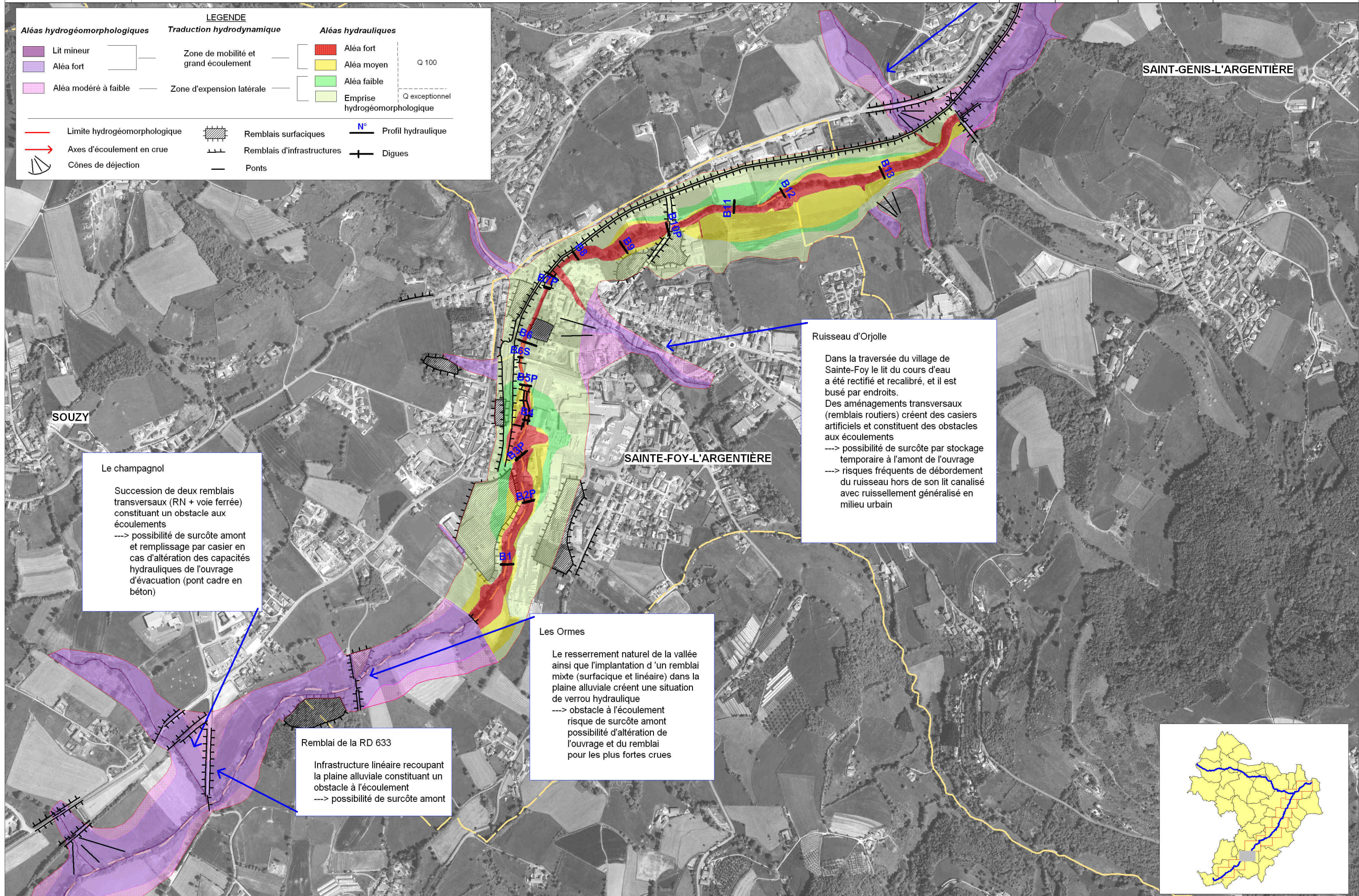


# Cartographie des aléas

LEGENDE		
<b>Aléas hydrogéomorphologiques</b>	<b>Traduction hydrodynamique</b>	<b>Aléas hydrauliques</b>
Lit mineur	Zone de mobilité et grand écoulement	Aléa fort
Aléa fort	Zone d'expansion latérale	Aléa moyen
Aléa modéré à faible		Aléa faible
		Emprise hydrogéomorphologique
Limite hydrogéomorphologique	Remblais surfaciques	Profil hydraulique
Axes d'écoulement en crue	Remblais d'infrastructures	Digues
Cônes de déjection	Ponts	



SAINT-GENIS-L'ARGENTIÈRE

SOUZY

SAINTE-FOY-L'ARGENTIÈRE

**Le champagnol**

Succession de deux remblais transversaux (RN + voie ferrée) constituant un obstacle aux écoulements  
 ---> possibilité de surcôte amont et remplissage par casier en cas d'altération des capacités hydrauliques de l'ouvrage d'évacuation (pont cadre en béton)

**Ruisseau d'Orjolle**

Dans la traversée du village de Sainte-Foy le lit du cours d'eau a été rectifié et recalibré, et il est busé par endroits.  
 Des aménagements transversaux (remblais routiers) créent des casiers artificiels et constituent des obstacles aux écoulements  
 ---> possibilité de surcôte par stockage temporaire à l'amont de l'ouvrage  
 ---> risques fréquents de débordement du ruisseau hors de son lit canalisé avec ruissellement généralisé en milieu urbain

**Les Ormes**

Le resserrement naturel de la vallée ainsi que l'implantation d'un remblai mixte (surfacique et linéaire) dans la plaine alluviale créent une situation de verrou hydraulique  
 ---> obstacle à l'écoulement  
 risque de surcôte amont  
 possibilité d'altération de l'ouvrage et du remblai pour les plus fortes crues

**Remblai de la RD 633**

Infrastructure linéaire recoupant la plaine alluviale constituant un obstacle à l'écoulement  
 ---> possibilité de surcôte amont

