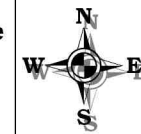
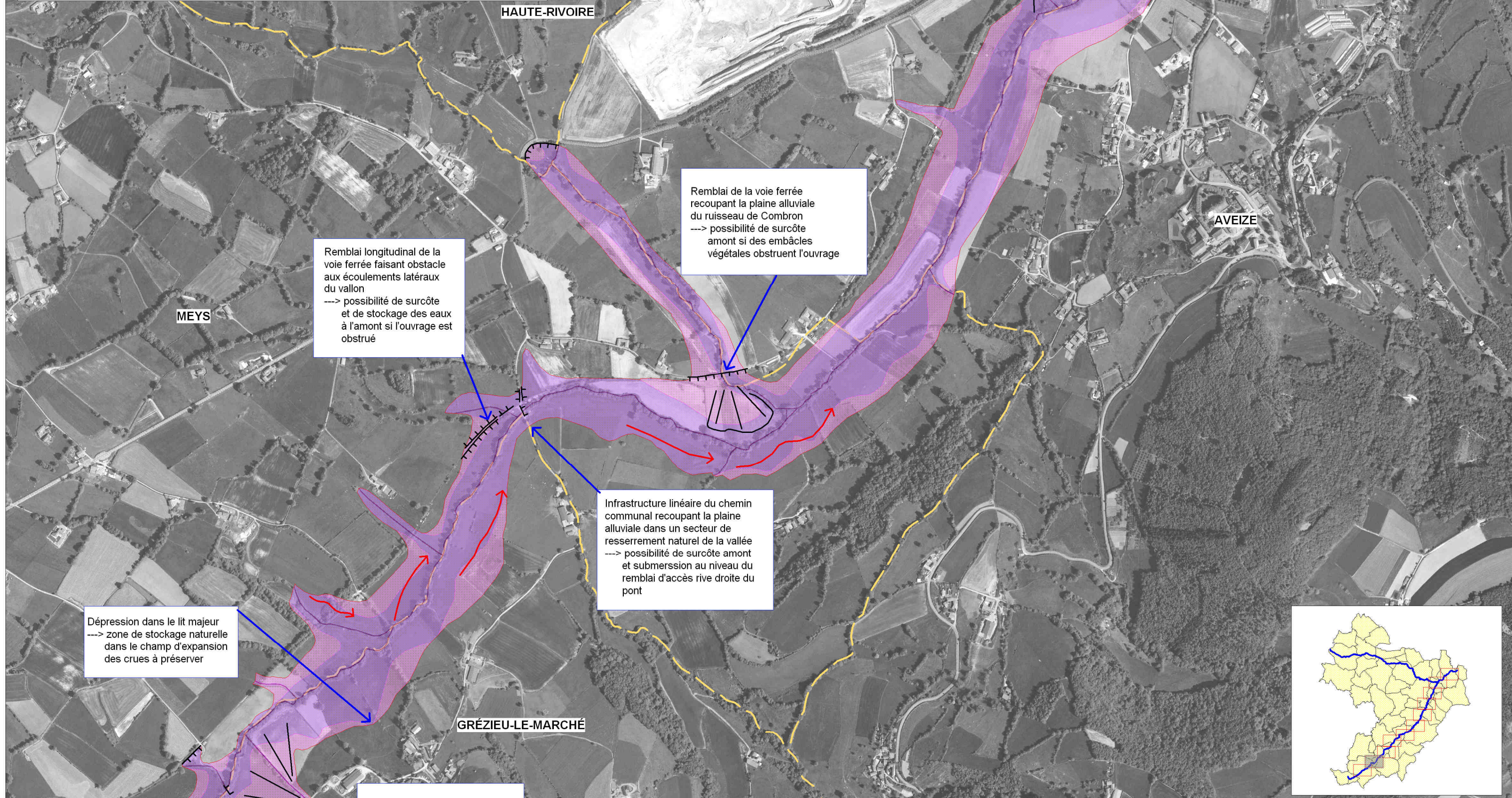


Cartographie des aléas



Aléas hydrogéomorphologiques		Traduction hydrodynamique		Aléas hydrauliques	
	Lit mineur		Zone de mobilité et grand écoulement		Aléa fort
	Aléa fort		Zone d'expansion latérale		Aléa moyen
	Aléa modéré à faible				Aléa faible
	Limite hydrogéomorphologique		Remblais surfaciques		Profil hydraulique
	Axes d'écoulement en crue		Remblais d'infrastructures		Digues
	Cônes de déjection		Ponts		



Remblai de la RD 633
Infrastructure linéaire recoupant la plaine alluviale constituant un obstacle à l'écoulement
---> possibilité de surcôte amont

Remblai de la voie ferrée recoupant la plaine alluviale du ruisseau de Combron
---> possibilité de surcôte amont si des embâcles végétales obstruent l'ouvrage

Remblai longitudinal de la voie ferrée faisant obstacle aux écoulements latéraux du vallon
---> possibilité de surcôte et de stockage des eaux à l'amont si l'ouvrage est obstrué

Infrastructure linéaire du chemin communal recoupant la plaine alluviale dans un secteur de resserrement naturel de la vallée
---> possibilité de surcôte amont et submersion au niveau du remblai d'accès rive droite du pont

Dépression dans le lit majeur
---> zone de stockage naturelle dans le champ d'expansion des crues à préserver

