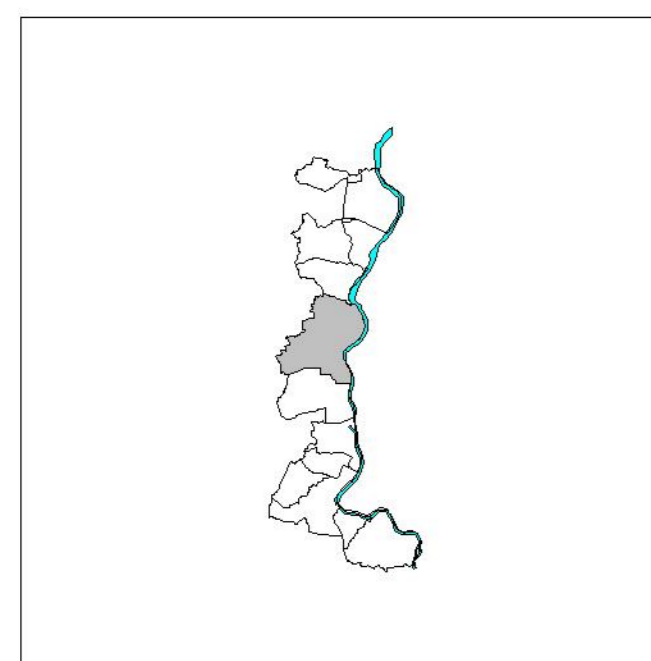




PPRI VAL DE SAÔNE
ETUDE DES ENJEUX ET DE LEUR VULNÉRABILITÉ

CARTE DES ENJEUX

COMMUNE DE SAINT-GEORGES-DE-RENEINS
SUD



Sources : BD CARTO, ORTHO, © IGN - PARIS 2007
reproduction interdite - protocole IGMEDAD-MAP, juillet 2007

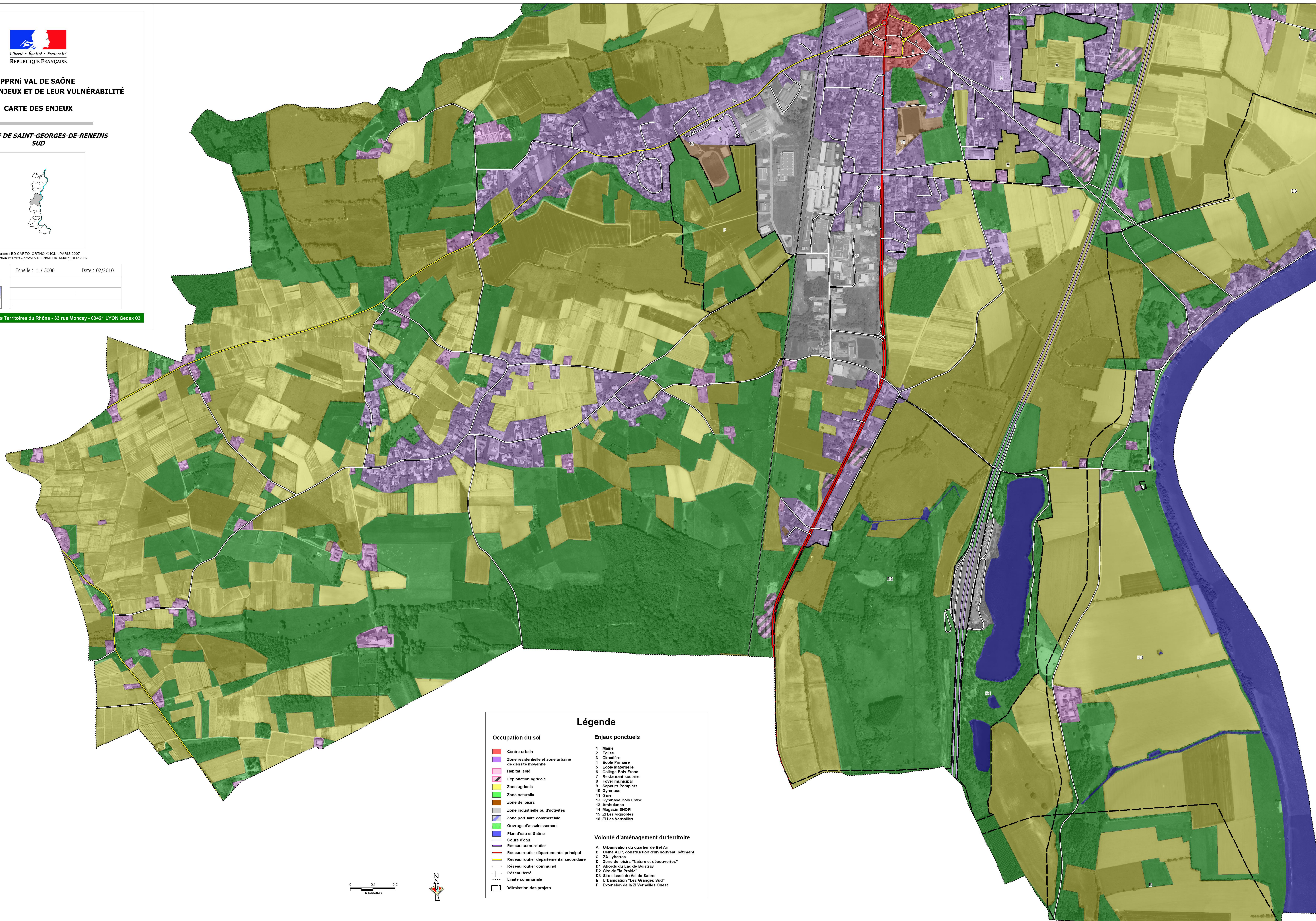
Réalisation et édition :
Alp'géométriques

Echelle : 1 / 5000 Date : 02/2010



SPAR / UPR - Février 2010

Direction Départementale des Territoires du Rhône - 33 rue Moncey - 69421 LYON Cedex 03



Légende

- Occupation du sol**
- Centre urbain
 - Zone résidentielle et zone urbaine de densité moyenne
 - Habitat isolé
 - Exploitation agricole
 - Zone agricole
 - Zone naturelle
 - Zone de loisirs
 - Zone industrielle ou d'activités
 - Zone portuaire commerciale
 - Ouvrage d'assainissement
 - Plan d'eau et Saône
 - Cours d'eau
 - Réseau autouroutier
 - Réseau routier départemental principal
 - Réseau routier départemental secondaire
 - Réseau routier communal
 - Réseau ferro
 - Limite communale
 - Délimitation des projets

Enjeux ponctuels

- 1 Mairie
- 2 Eglise
- 3 Cimetière
- 4 Ecole Primaire
- 5 Ecole Maternelle
- 6 Collège Bois Franc
- 7 Restaurant scolaire
- 8 Foyer municipal
- 9 Sapeurs Pompiers
- 10 Gymnase
- 11 Gare
- 12 Gymnase Bois Franc
- 13 Arrière-banlieue
- 14 Magasin SNCF
- 15 23 Les vignobles
- 16 23 Les Vernailles

Volonté d'aménagement du territoire

- A Urbanisation du quartier de Bel Air
- B Usine AEP, construction d'un nouveau bâtiment
- C ZA Lyettec
- D Zone de loisirs "Nature et découvertes"
- D1 Abords du Lac de Bolstray
- D2 Site de "La Prairie"
- D3 Site classé du Val de Saône
- E Urbanisation "Les Granges Sud"
- F Extension de la 23 Vernailles Ouest

