

## Fiche de laisse de la crue des 1, 2, 3 novembre 2008 dans la Loire

Département	Commune	Cours d'eau	Rive	Coordonnées en Lambert 93	
				X(en m.)	Y (en m.)
Loire (42)	St Galmier	Coise	Droite	802479, 994	6499638, 614
Altitude du repère (NGF69) en m.		Date du Nivellement		Levé par	
373, 232		nov.-09		Sarl GEOA	

### Localisation

Kiosque de l'usine Badoit – Sur le grillage situé à droite du portail d'accès au kiosque Badoit  
 Bien en évidence sur le 2ème piquet du grillage

Nature du repère	Marque de peinture bleue
Etat du repère	Bon
Visibilité	Excellente
Accessibilité	Facile
Lecture directe sur une échelle	Non





## Fiche de laisse de la crue des 1, 2, 3 novembre 2008 dans la Loire

Département	Commune	Cours d'eau	Rive	Coordonnées en Lambert 93	
				X(en m.)	Y (en m.)
Loire (42)	St Galmier	Coise	Droite	802527, 857	6499617, 831
Altitude du repère (NGF69) en m.		Date du Nivellement		Levé par	
373, 291		nov.-09		SarI GEOA	

### Localisation

Bureaux de l'usine Badoit – A l'angle du bâtiment, à proximité du kiosque Badoit et de la Coise  
Cachée par du lierre et un chéneau

Nature du repère	Marque de peinture bleue
Etat du repère	Bon
Visibilité	Réduite - <i>(Cachée sous lierre)</i>
Accessibilité	Facile
Lecture directe sur une échelle	Non





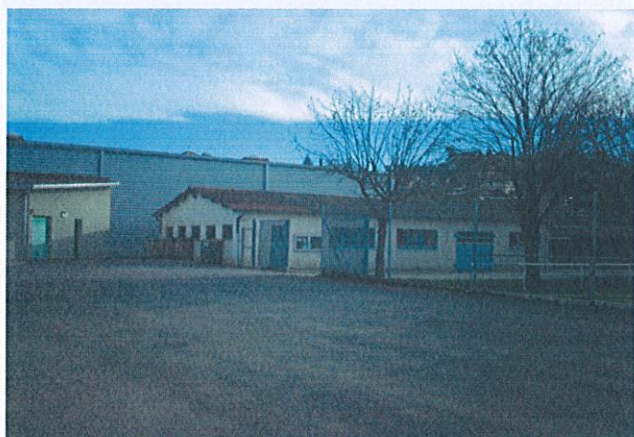
## Fiche de laisse de la crue des 1, 2, 3 novembre 2008 dans la Loire

Département	Commune	Cours d'eau	Rive	Coordonnées en Lambert 93	
				X(en m.)	Y (en m.)
Loire (42)	St Denis sur Coise	Coise	Droite	810745, 942	6502996, 544
Altitude du repère (NGF69) en m.		Date du Nivellement		Levé par	
468, 649		nov.-09		Sarl GEOA	

### Localisation

A proximité de la Salle des Sports - A proximité du terrain de foot  
A l'angle du grillage du côté du parking

Nature du repère	Marque de peinture bleue
Etat du repère	Bon
Visibilité	Excellente
Accessibilité	Facile
Lecture directe sur une échelle	Non





## Fiche de laisse de la crue des 1, 2, 3 novembre 2008 dans la Loire

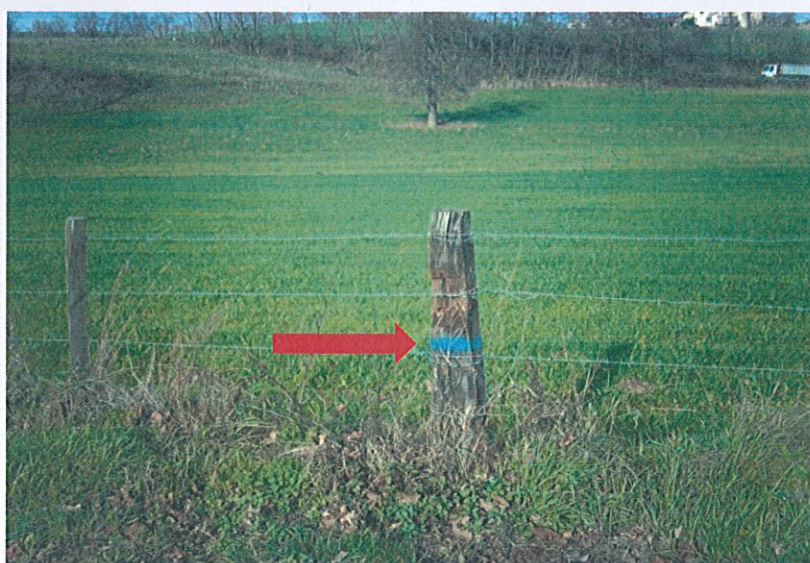
Département	Commune	Cours d'eau	Rive	Coordonnées en Lambert 93	
				X(en m.)	Y (en m.)
Loire (42)	St Denis sur Coise	Coise	Droite	810733, 580	6503022, 927
Altitude du repère (NGF69) en m.		Date du Nivellement		Levé par	
468, 768		nov.-09		Sarl GEOA	

### Localisation

A proximité de la Salle des Sports - Sur le parking du terrain de foot

Sur un piquet de traverse de chemin de fer, en bordure de la voie communale, rive droite

<b>Nature du repère</b>	Marque de peinture bleue
<b>Etat du repère</b>	Bon
<b>Visibilité</b>	Excellente
<b>Accessibilité</b>	Facile
<b>Lecture directe sur une échelle</b>	Non





## Fiche de laisse de la crue des 1, 2, 3 novembre 2008 dans la Loire

Département	Commune	Cours d'eau	Rive	Coordonnées en Lambert 93	
				X(en m.)	Y (en m.)
Loire (42)	Cuzieu	Coise	Droite	798391,154	6502154,531
Altitude du repère (NGF69) en m.		Date du Nivellement		Levé par	
353,265		nov.-09		Sarl GEOA	

### Localisation

A coté du pont de la D16, coté amont

Sur les descentes d'eau en rive droite et en rive gauche

Nature du repère	Marque de peinture bleue
Etat du repère	Moyen ( <i>Caché sous la végétation</i> )
Visibilité	Moyenne
Accessibilité	Facile
Lecture directe sur une échelle	Non





## Fiche de laisse de la crue des 1, 2, 3 novembre 2008 dans la Loire

Le repère est caché

Département	Commune	Cours d'eau	Rive	Coordonnées en Lambert 93	
				X(en m.)	Y (en m.)
Loire (42)	Chazelles sur Lyon	Coise	Droite	807562, 508	6501684, 766
Altitude du repère (NGF69) en m.		Date du Nivellement		Levé par	
431, 634		nov.-09		' Sarl GEOA	

Localisation

Camping le "Moulin Brulé" - Sur l'habitation de Mr PITAVAL

Nature du repère	
Etat du repère	
Visibilité	Mauvaise ( <i>Caché derrière du bois</i> )
Accessibilité	Facile
Lecture directe sur une échelle	Non





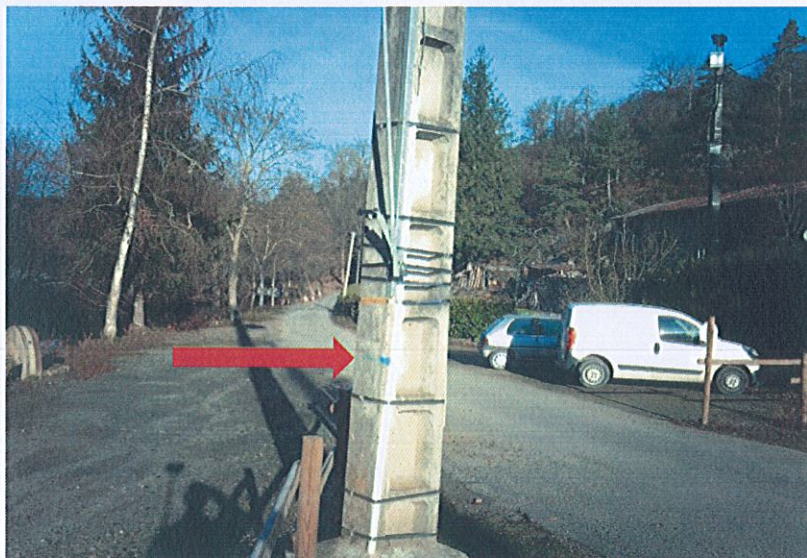
## Fiche de laisse de la crue des 1, 2, 3 novembre 2008 dans la Loire

Département	Commune	Cours d'eau	Rive	Coordonnées en Lambert 93	
				X(en m.)	Y (en m.)
Loire (42)	Chazelles sur Lyon	Coise	Droite	807557, 189	6501661, 758
Altitude du repère (NGF69) en m.		Date du Nivellement		Levé par	
432, 488		nov.-09		Sarl GEOA	

### Localisation

Sur la voie d'accès au camping le "Moulin Brulé" - A l'entrée du camping  
 Sur le poteau en béton EDF, à environ 1, 10 mètres du sol

Nature du repère	Marque de peinture bleue
Etat du repère	Bon
Visibilité	Excellente
Accessibilité	Facile
Lecture directe sur une échelle	Non





## Fiche de laisse de la crue des 1, 2, 3 novembre 2008 dans la Loire

Département	Commune	Cours d'eau	Rive	Coordonnées en Lambert 93	
				X(en m.)	Y (en m.)
Loire (42)	Chazelles sur Lyon	Coise	Droite	807434, 728	6501815, 793
Altitude du repère (NGF69) en m.		Date du Nivellement		Levé par	
430, 388		nov.-09		Sarl GEOA	

### Localisation

Sur la voie d'accès au camping le "Moulin Brulé"

Sur le poteau en bois de France Télécom, à environ 1, 20 mètres du sol

<b>Nature du repère</b>	Marque de peinture bleue
<b>Etat du repère</b>	Bon
<b>Visibilité</b>	Excellente
<b>Accessibilité</b>	Facile
<b>Lecture directe sur une échelle</b>	Non

