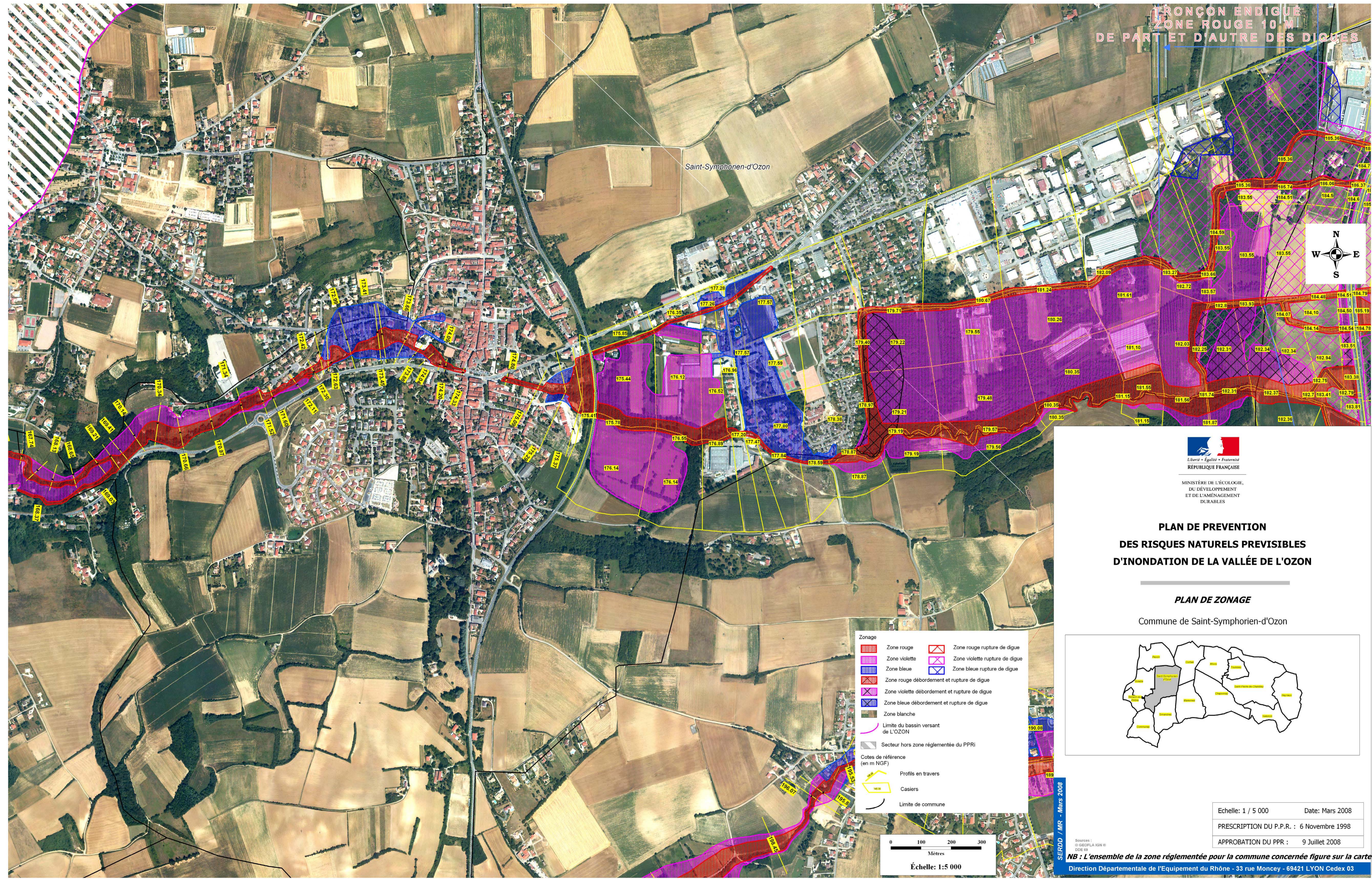
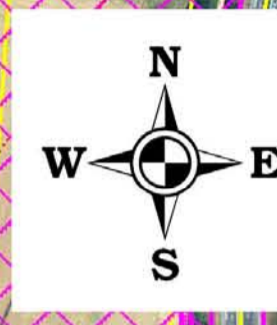
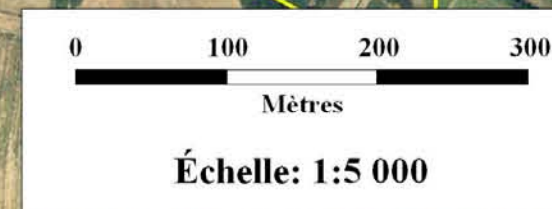



TRONÇON ENDIGUÉ
ZONE ROUGE 10 M
DE PART ET D'AUTRE DES DIGUES

Saint-Symphorien-d'Ozon



Zonage	
	Zone rouge
	Zone violette
	Zone bleue
	Zone rouge rupture de digue
	Zone violette rupture de digue
	Zone bleue rupture de digue
	Zone rouge débordement et rupture de digue
	Zone violette débordement et rupture de digue
	Zone bleue débordement et rupture de digue
	Zone blanche
	Limite du bassin versant de L'OZON
	Secteur hors zone réglementée du PPR
	Cotes de référence (en m NGF)
	Profils en travers
	Casiers
	Limite de commune





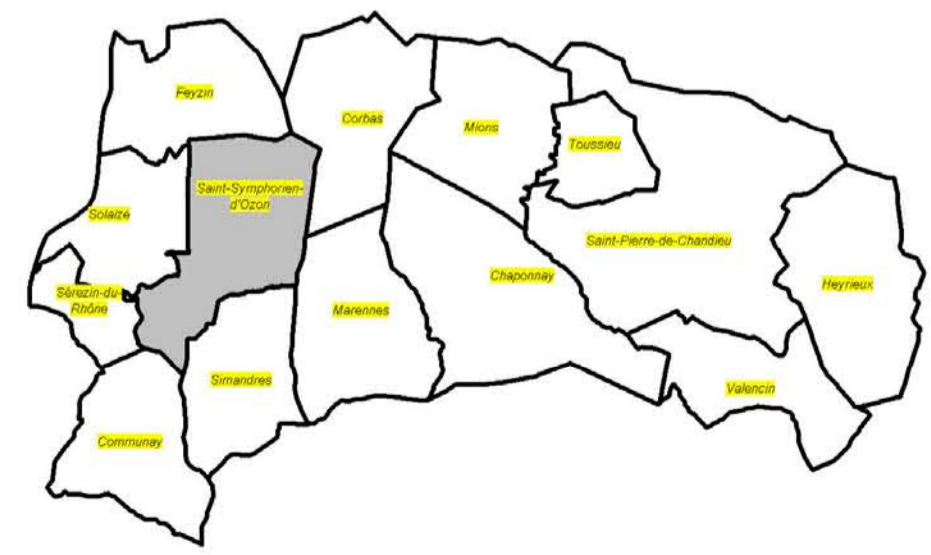
LIBERTÉ • ÉGALITÉ • FRATERNITÉ
RÉPUBLIQUE FRANÇAISE

MINISTÈRE DE L'ÉCOLOGIE,
DU DÉVELOPPEMENT
ET DE L'AMÉNAGEMENT
DURABLES

PLAN DE PREVENTION DES RISQUES NATURELS PREVISIBLES D'INONDATION DE LA VALLÉE DE L'OZON

PLAN DE ZONAGE

Commune de Saint-Symphorien-d'Ozon



Echelle: 1 / 5 000

Date: Mars 2008

PRESCRIPTION DU P.P.R. : 6 Novembre 1998

APPROBATION DU PPR : 9 Juillet 2008

Sources :
© GEOPRIA IGN ©
DDE 69

NB : L'ensemble de la zone réglementée pour la commune concernée figure sur la carte

Direction Départementale de l'Équipement du Rhône - 33 rue Moncey - 69421 LYON Cedex 03

SERDD / MR - Mars 2008