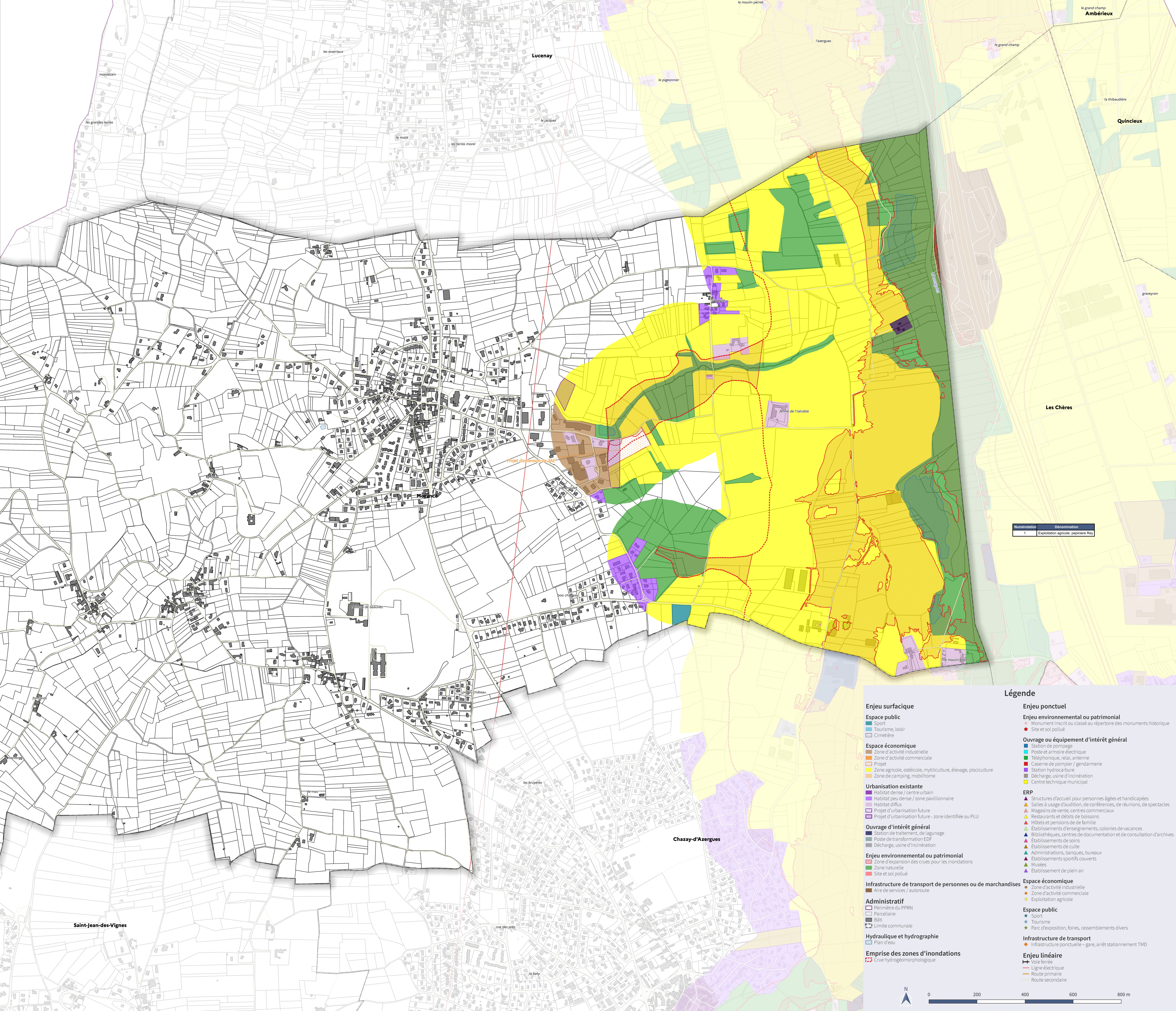
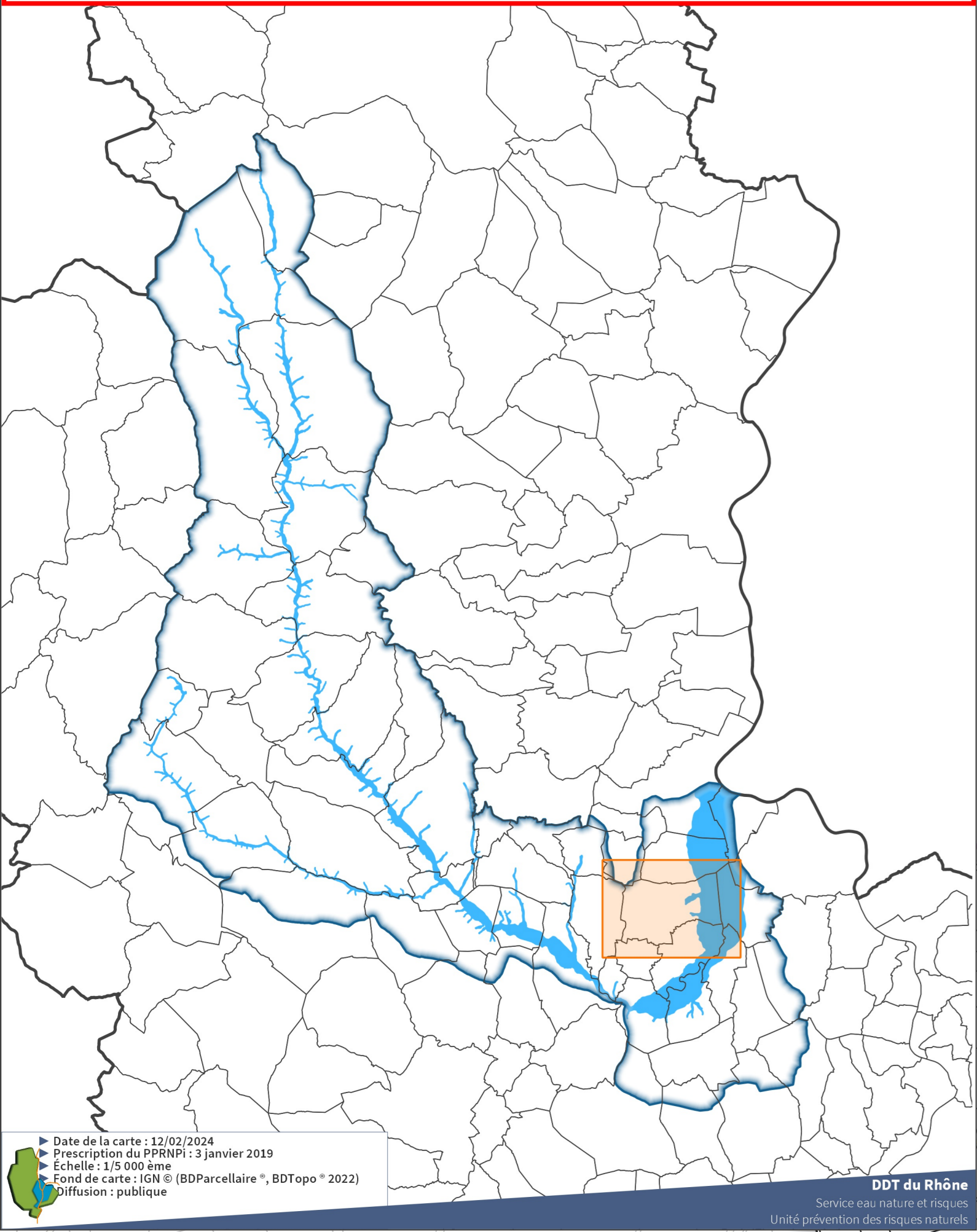


Version approuvée



Numérotation	Dénomination
1	Exploitation agricole - pépinière Rey

Légende

- Enjeu surfacique**
 - Espace public**
 - Sport
 - Tourisme, loisir
 - Cimetière
 - Espace économique**
 - Zone d'activité industrielle
 - Zone d'activité commerciale
 - Projet
 - Zone agricole, ostréicole, mytiliculture, élevage, pisciculture
 - Zone de camping, mobilhome
 - Urbanisation existante**
 - Habitat dense / centre urbain
 - Habitat peu dense / zone pavillonnaire
 - Habitat diffus
 - Projet d'urbanisation future
 - Projet d'urbanisation future - zone identifiée au PLU
 - Ouvrage d'intérêt général**
 - Station de traitement de lagunage
 - Poste de transformation EDF
 - Décharge, usine d'incinération
 - Enjeu environnemental ou patrimonial**
 - Zone d'expansion des crues pour les inondations
 - Zone naturelle
 - Site et sol pollué
 - Infrastructure de transport de personnes ou de marchandises**
 - Aire de services / autoroute
 - Administratif**
 - Périmètre du PPRN
 - Parcelaire
 - Bâti
 - Limite communale
 - Hydraulique et hydrographie**
 - Plan d'eau
 - Emprise des zones d'inondations**
 - Crue hydrogéomorphologique
- Enjeu ponctuel**
 - Enjeu environnemental ou patrimonial**
 - Monument inscrit ou classé au répertoire des monuments historique
 - Site et sol pollué
 - Ouvrage ou équipement d'intérêt général**
 - Station de pompage
 - Poste et armoire électrique
 - Téléphonique, rélat, antenne
 - Caserne de pompier / gendarmerie
 - Station hydrocarbure
 - Décharge, usine d'incinération
 - Centre technique municipal
 - ERP**
 - Structures d'accueil pour personnes âgées et handicapées
 - Salles à usage d'audition, de conférences, de réunions, de spectacles
 - Magasins de vente, centres commerciaux
 - Restaurants et débits de boissons
 - Hôtels et pensions de famille
 - Établissements d'enseignements, colonies de vacances
 - Bibliothèques, centres de documentation et de consultation d'archives
 - Établissements de soins
 - Établissements de culte
 - Administrations, banques, bureaux
 - Établissements sportifs couverts
 - Musées
 - Établissement de plein air
 - Espace économique**
 - Zone d'activité industrielle
 - Zone d'activité commerciale
 - Exploitation agricole
 - Espace public**
 - Sport
 - Tourisme
 - Parc d'exposition, foires, rassemblements divers
 - Infrastructure de transport**
 - Infrastructure ponctuelle - gare, arrêt stationnement TMD
 - Enjeu linéaire**
 - Voie ferrée
 - Ligne électrique
 - Route primaire
 - Route secondaire

