

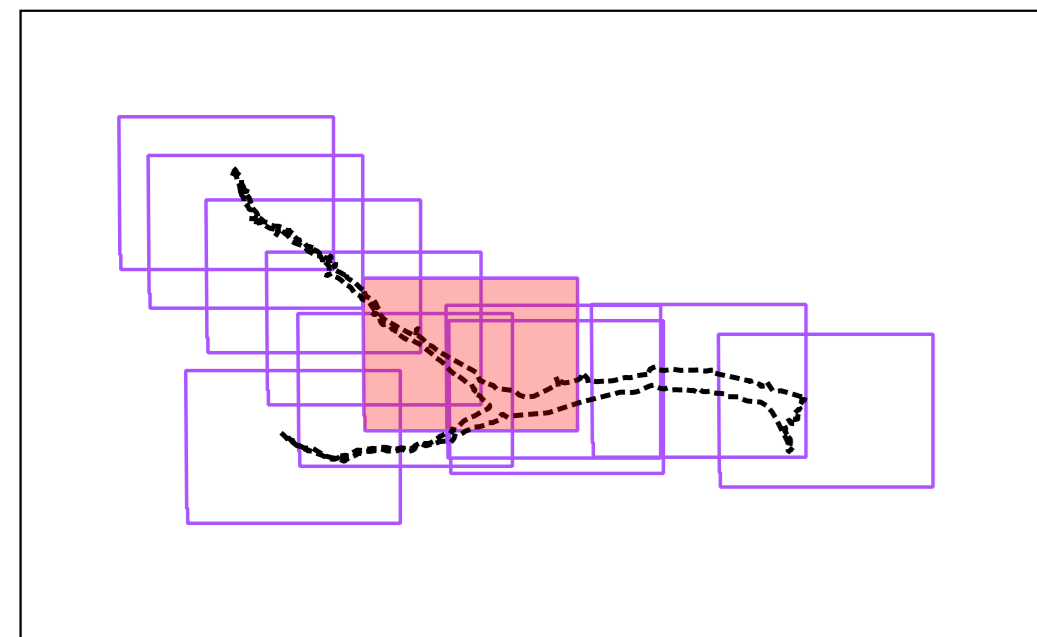


PLAN DE PREVENTION DES RISQUES INONDATION

Bassin versant de l'Ardières

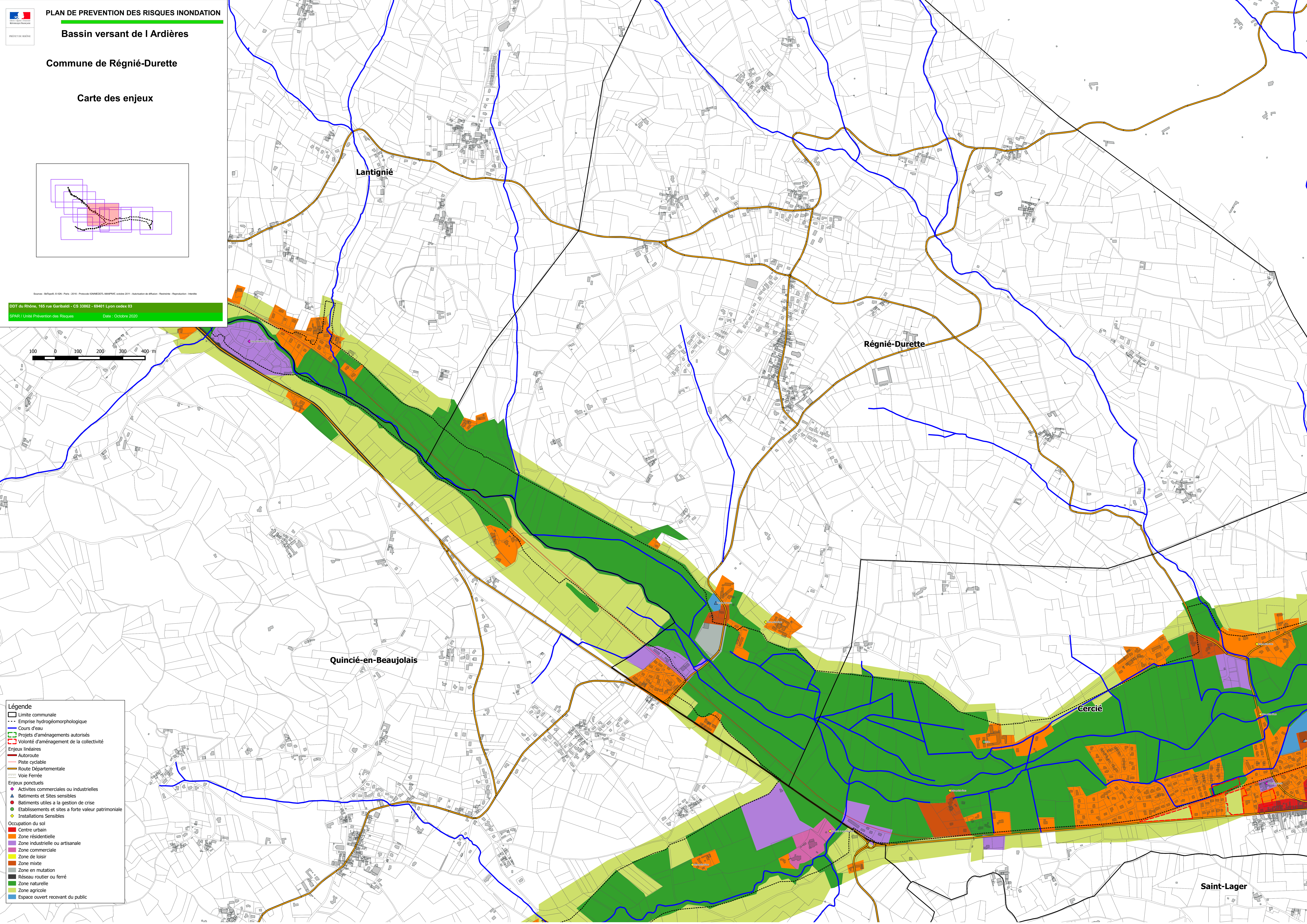
Commune de Régnié-Durette

Carte des enjeux



Source: BRP060, © IGN, Paris, 2016; Prochain IGN/ESD/LAMPAFAT octobre 2011 - Adaptation et diffusion: Restrepo; Reproduction: Ineris

DDT du Rhône, 165 rue Garibaldi - CS 33862 - 69401 Lyon cedex 03
SPAR / Unité Prévention des Risques Date: Octobre 2020



- Légende**
- ▭ Limite communale
 - - - Emprise hydrogéomorphologique
 - Cours d'eau
 - ▭ Projets d'aménagements autorisés
 - ▭ Volonté d'aménagement de la collectivité
 - Enjeux linéaires**
 - Autoroute
 - Piste cyclable
 - Route Départementale
 - Voie Ferrée
 - Enjeux ponctuels**
 - ◆ Activités commerciales ou industrielles
 - ▲ Bâtiments et Sites sensibles
 - ▲ Bâtiments utiles à la gestion de crise
 - Etablissements et sites à forte valeur patrimoniale
 - ◆ Installations Sensibles
 - Occupation du sol**
 - Centre urbain
 - Zone résidentielle
 - Zone industrielle ou artisanale
 - Zone commerciale
 - Zone de loisir
 - Zone mixte
 - Zone en mutation
 - Réseau routier ou ferré
 - Réseau naturel
 - Zone agricole
 - Espace ouvert recevant du public