

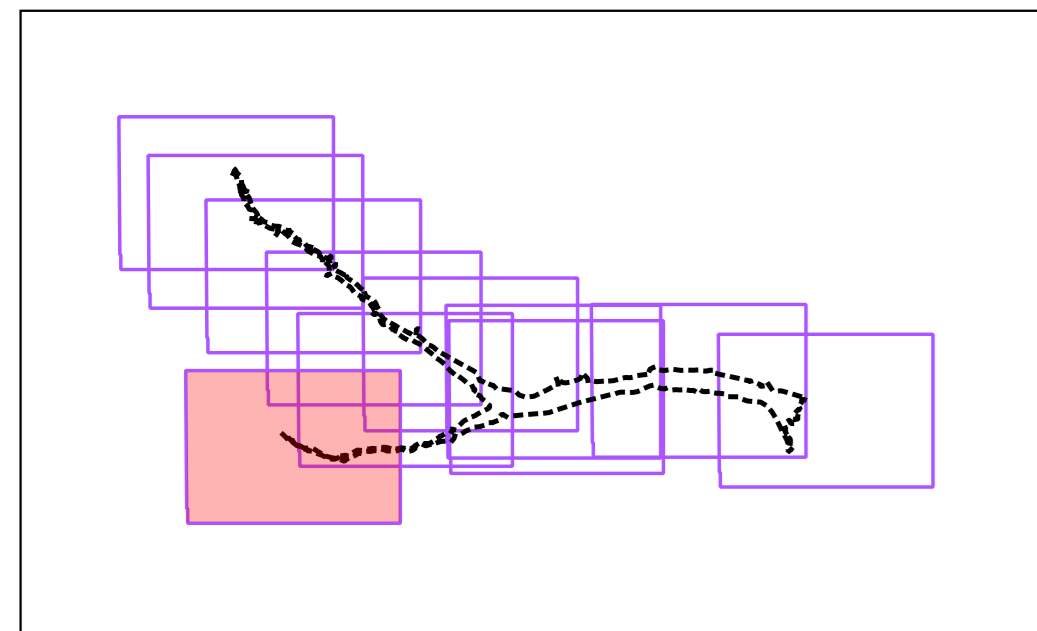


# PLAN DE PREVENTION DES RISQUES INONDATION

## Bassin versant de l'Ardières

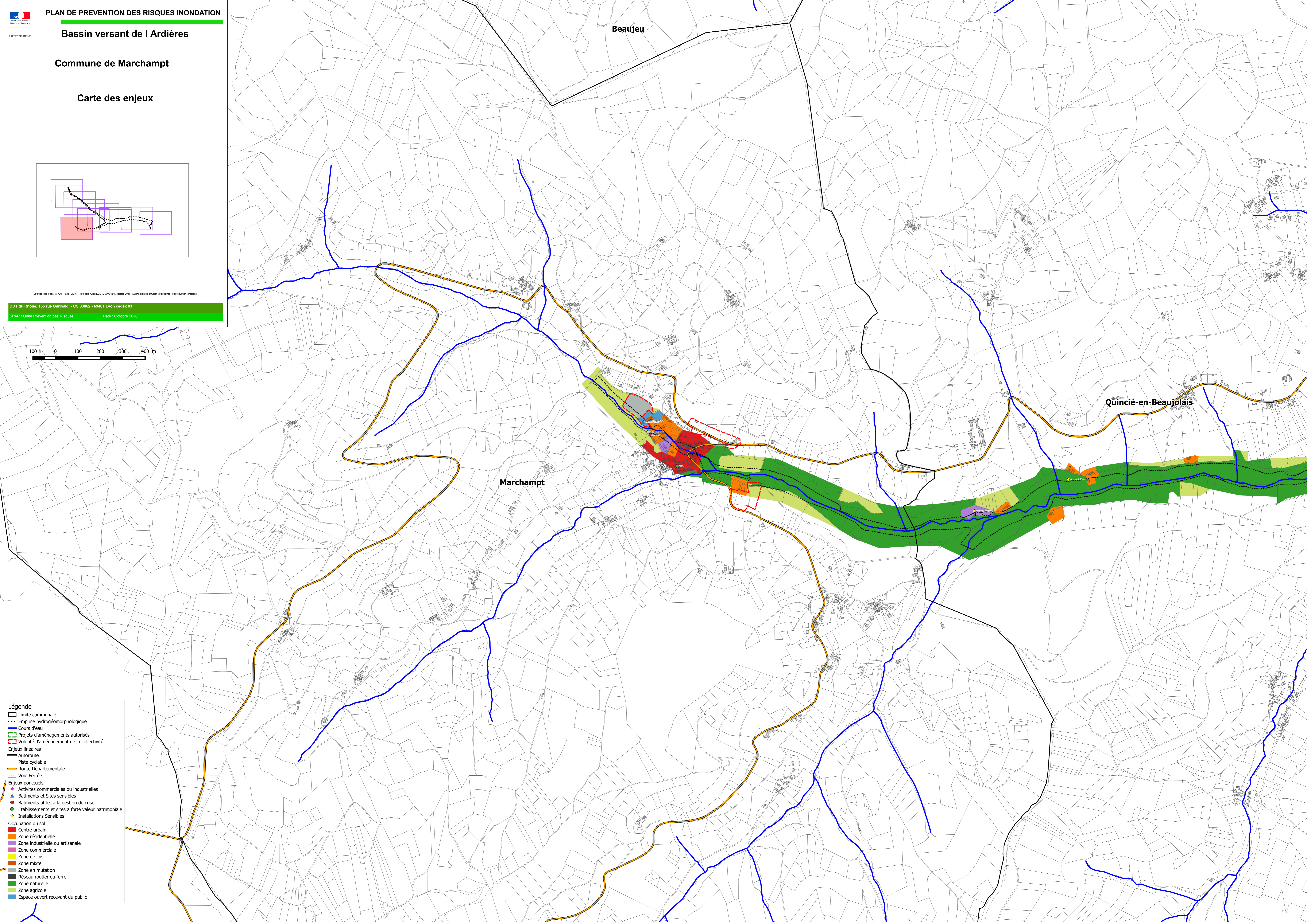
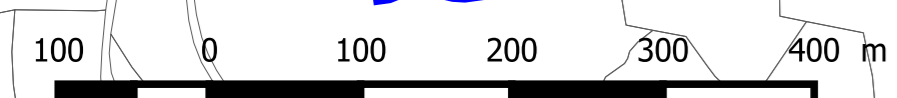
### Commune de Marchamp

#### Carte des enjeux



Sources : BRP/RSI © IGN - Paris - 2018 - Prochain IGN/RSI/AMPRAT octobre 2011 - Adaptation de diffusion Restreinte - Reproduction Interdite

DDT du Rhône, 165 rue Garibaldi - CS 33862 - 69401 Lyon cedex 03  
SPAR / Unité Prévention des Risques Date : Octobre 2020



- Légende**
- ▬ Limite communale
  - - - Emprise hydrogéomorphologique
  - Cours d'eau
  - Projets d'aménagements autorisés
  - ▭ Volonté d'aménagement de la collectivité
  - Enjeux linéaires**
  - Autoroute
  - Piste cyclable
  - Route Départementale
  - Voie Ferrée
  - Enjeux ponctuels**
  - ◆ Activités commerciales ou industrielles
  - ▲ Bâtiments et Sites sensibles
  - Bâtiments utiles à la gestion de crise
  - Etablissements et sites à forte valeur patrimoniale
  - ◆ Installations Sensibles
  - Occupation du sol**
  - Centre urbain
  - Zone résidentielle
  - Zone industrielle ou artisanale
  - Zone commerciale
  - Zone de loisir
  - Zone mixte
  - Zone en mutation
  - Réseau routier ou ferré
  - Zone naturelle
  - Zone agricole
  - Espace ouvert recevant du public