

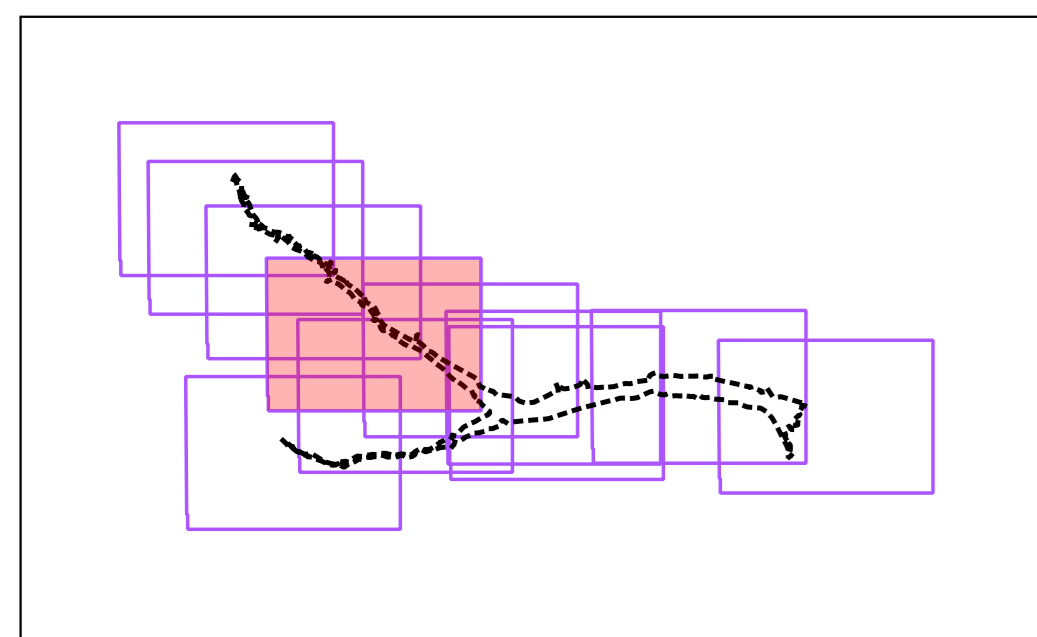


PLAN DE PREVENTION DES RISQUES INONDATION

Bassin versant de l'Ardières

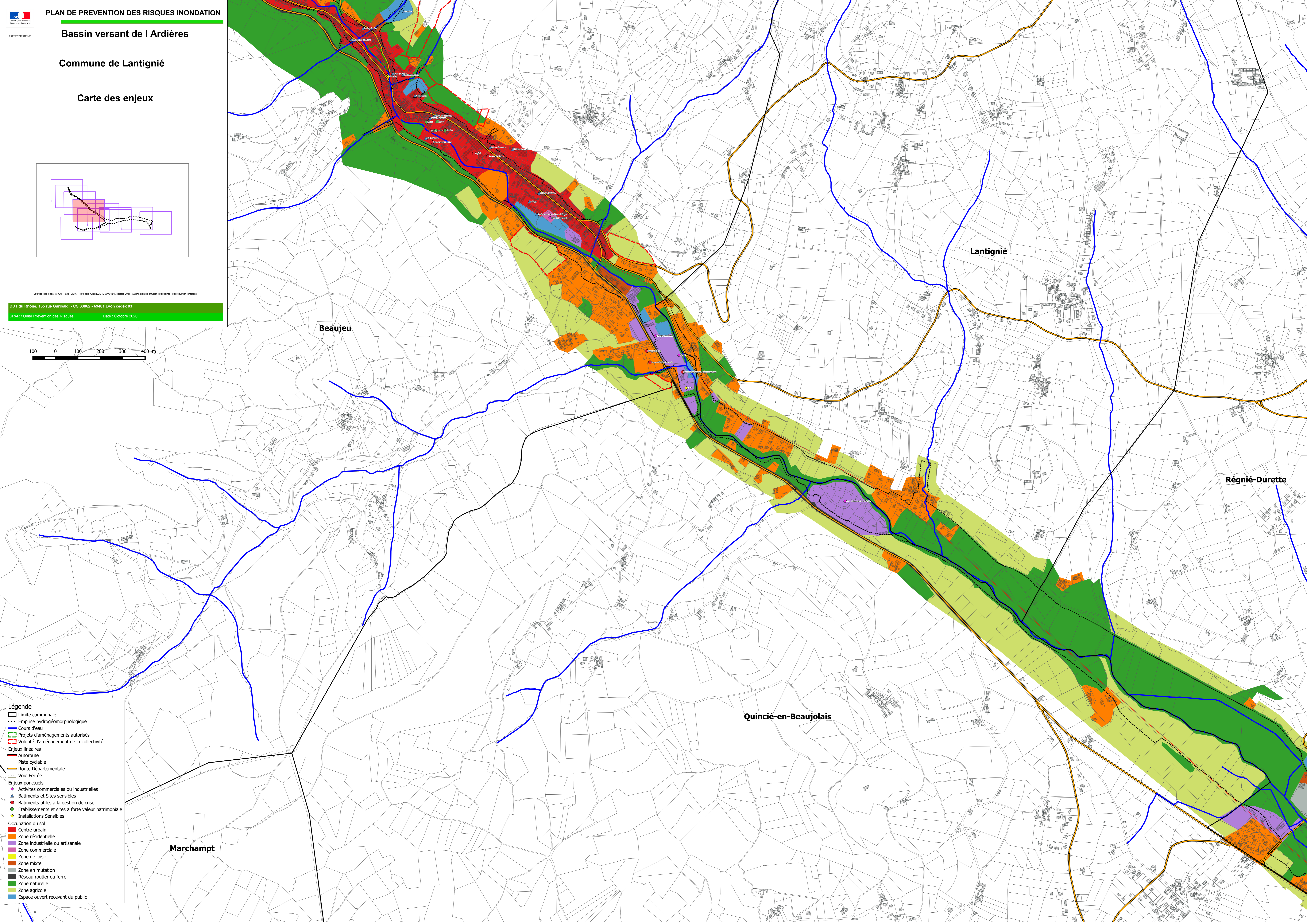
Commune de Lantignié

Carte des enjeux



Source: BRP/RSI © IGN - Paris - 2016 - Préfecture Rhône/SDR/AMPRAR octobre 2011 - Adaptation et diffusion: Restrepo - Reproduction: Ineris

DDT du Rhône, 165 rue Garibaldi - CS 33862 - 69401 Lyon cedex 03  
SPAR / Unité Prévention des Risques Date : Octobre 2020



- Légende**
- Limite communale
  - - - Emprise hydrogéomorphologique
  - Cours d'eau
  - Projets d'aménagements autorisés
  - Volonté d'aménagement de la collectivité
- Enjeux linéaires**
- Autoroutes
  - Piste cyclable
  - Route Départementale
  - Voie Ferrée
- Enjeux ponctuels**
- ◆ Activités commerciales ou industrielles
  - ▲ Bâtiments et Sites sensibles
  - Bâtiments utiles à la gestion de crise
  - Etablissements et sites à forte valeur patrimoniale
  - ◆ Installations Sensibles
- Occupation du sol**
- Centre urbain
  - Zone résidentielle
  - Zone industrielle ou artisanale
  - Zone commerciale
  - Zone de loisir
  - Zone mixte
  - Zone en mutation
  - Réseau routier ou ferré
  - Zone naturelle
  - Zone agricole
  - Espace ouvert recevant du public