

Territoire de 10669 ha peuplé de 29143 habitants

21
Zones
d'Activités Économiques
(16 en 2017)

7
Zones
d'Activités projetées
(10 en 2017)

128 ha
de Zone d'Activités Économiques
(91 ha en 2017)

6 ha
surface moyenne d'une ZAE

17%
densité bâtie moyenne

9912 m²
surface de locaux d'activités en ZAE*

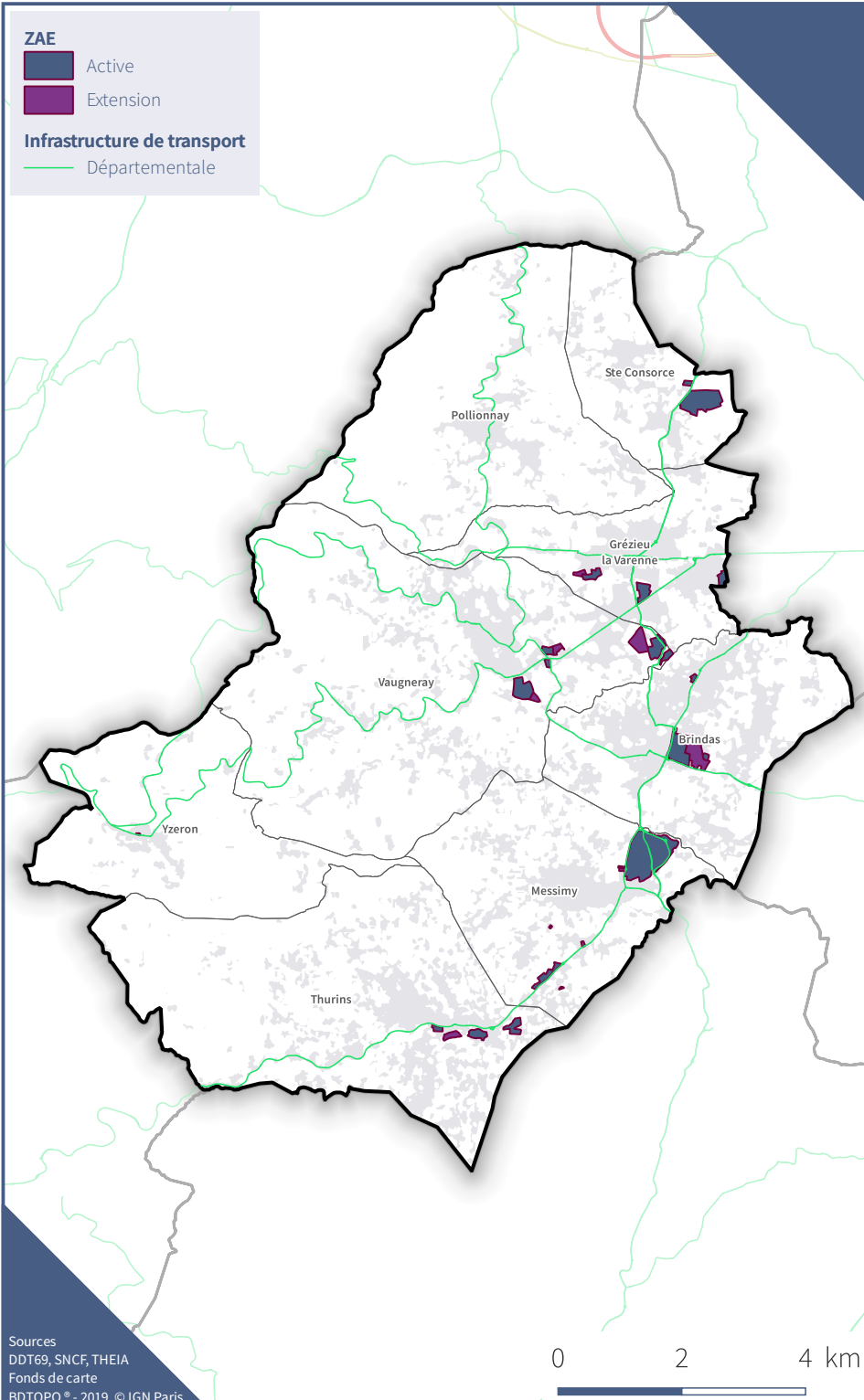
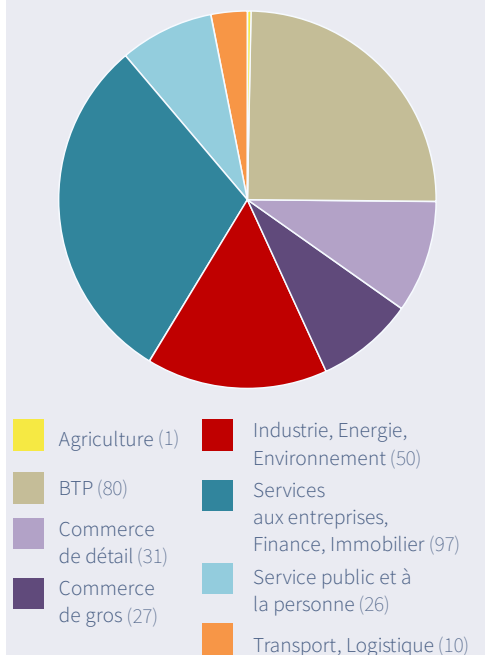
184642 m²
surface de locaux d'activités vacants
en ZAE*

26 ha
de Zones d'Activités projetées
(59 ha en 2017)

322
Établissements en ZAE

> Etablissements par secteur
d'activités

Source : INSEE



* Valeur indicative selon source fiscale

** Le territoire est susceptible d'avoir évolué entre 2017 et 2020.