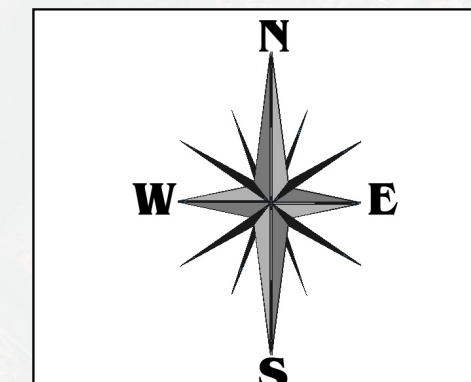


Carte des aléas "tassements"
Commune de Saint-Genis-l'Argentière (69)

Annexe 2



Légende :

- | | |
|-------------------|--------------------------------|
| Aléa | Limites administratives |
| Tassement faible | Limite de commune |
| Ouvrages | Limite de concession |
| Puits matérialisé | |
| Puits localisé | |

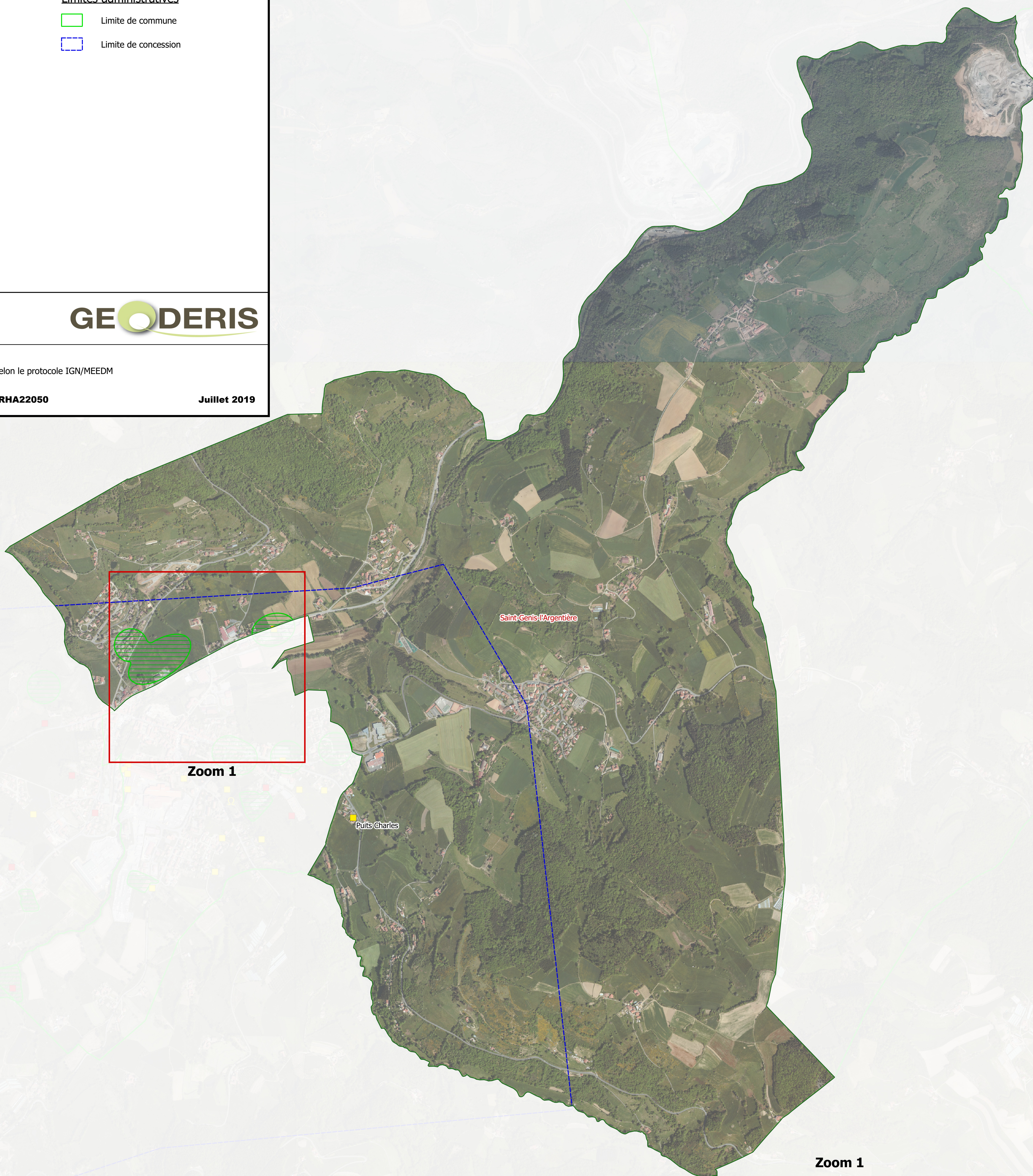
Echelles :
Carte de localisation : 1/10000
ZOOM : 1/5000



Fonds cartographiques :
BD ORTHO (Lambert 93) de 2011 selon le protocole IGN/MEEDM

GEO DERIS 2019/012DE - 19RHA22050

Juillet 2019



Zoom 1

Puits Charles

Saint-Genis-l'Argentière

Zoom 1

