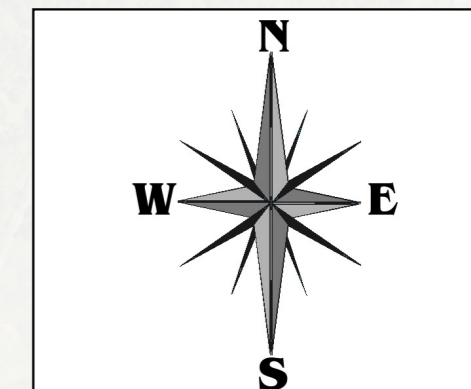


# Carte des aléas "effondrements localisés" Commune de Sainte-Foy-l'Argentière (69)

## Annexe 1



### Légende :

- |                              |                                |
|------------------------------|--------------------------------|
| <b>Aléa</b>                  | <b>Limites administratives</b> |
| Effondrement localisé faible | Limite de commune              |
| Effondrement localisé moyen  | Limite de concession           |
| <b>Ouvrages</b>              |                                |
| Puits matérialisé            |                                |
| Puits localisé               |                                |
| Galerie localisé             |                                |

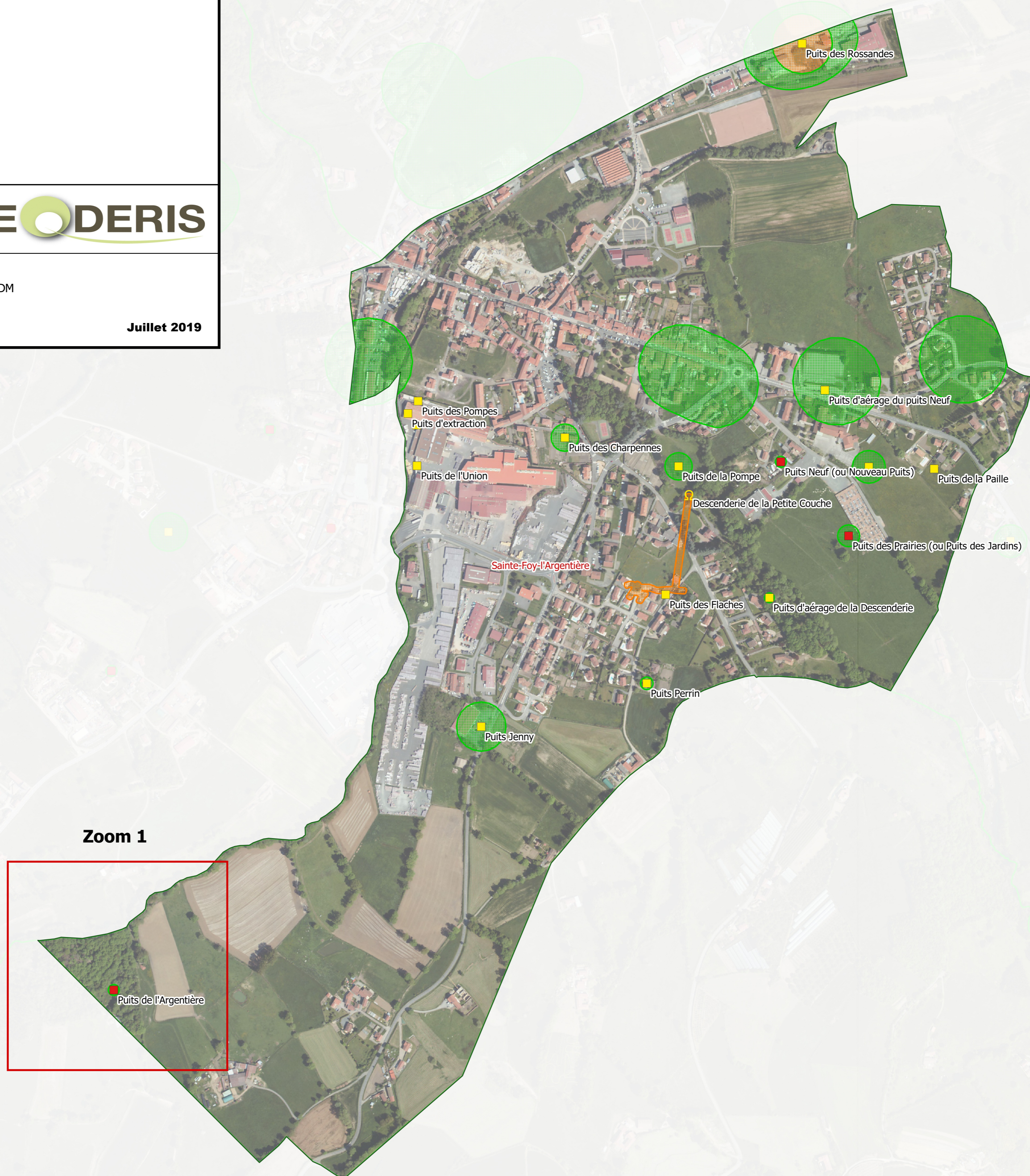
Echelles :  
Carte de localisation : 1/5000  
ZOOM : 1/2500

**GEODERIS**

**Fonds cartographiques :**  
BD ORTHO (Lambert 93) de 2011 selon le protocole IGN/MEEDM

**GEODERIS 2019/012DE - 19RHA22050**

**Juillet 2019**



**Zoom 1**



**Zoom 1**

