

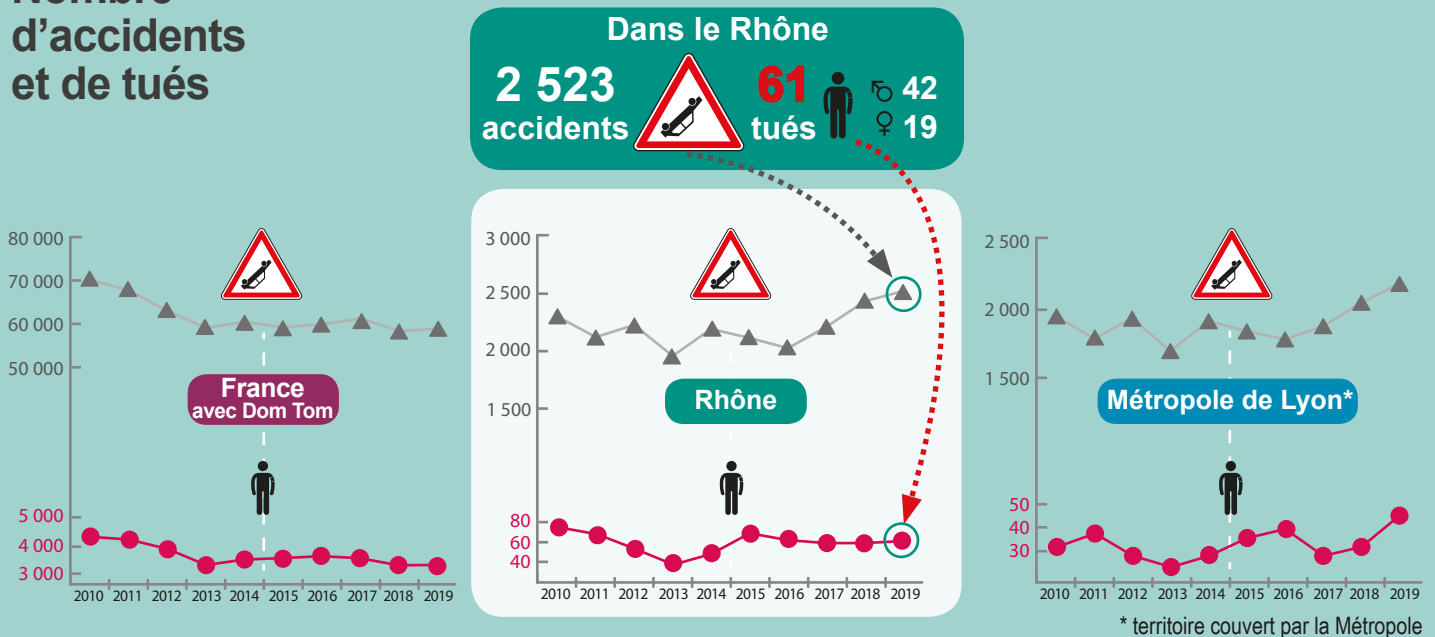
Accidentologie routière Bilan 2019

En 2019, 3 498 personnes ont perdu la vie sur les routes de France, soit 10 de plus que l'année précédente. La diminution des accidents corporels observée en 2018 ne s'est pas confirmée avec 58 840 accidents corporels de la circulation (+1 % en 2019). L'analyse de la mortalité, en fonction des différents types d'usagers, met en évidence que **les conducteurs de véhicules de tourisme restent les plus touchés**. Les automobilistes constituent la moitié des décès, avec 1 720 tués. Les usagers de 2 roues motorisés (qui ne représentent pourtant qu'une part modale des déplacements estimée de 2 à 3 %) paient un lourd tribut avec 23 % des tués alors que les piétons représentent 15 % des tués. Les classes d'âge les plus touchées par la mortalité routière sont les seniors de 65 ans et plus (26% des tués) ainsi que les jeunes 18-24 ans (17 % des tués).

En 2019, le département du Rhône compte 2 tués de plus qu'en 2018 et connaît une augmentation du nombre d'accidents corporels de + 4 %. La majorité des accidents (83%) surviennent en agglomération et 1 accident sur 4 voit une victime piéton impliquée. Cette année, près de 30 % des accidents corporels (part stable) ont impliqué un 2 roues motorisé, et 13 % un cycliste (10 % en 2018). On observe aussi que parmi les personnes décédées, **1 tué sur 2 est un jeune de 18-24 ans ou un senior de 65 ans et plus**.

Jacques BANDERIER,
Directeur départemental des territoires du Rhône

Nombre d'accidents et de tués



Pour la France, le nombre d'accidents et de tués sont en baisse sur les 10 dernières années alors que dans le Rhône, le nombre d'accidents a tendance à augmenter. Sur le secteur de la Métropole de Lyon qui concentre près de 90% des accidents, on constate une augmentation forte des tués en 2019.

Nombre d'accidents et de tués pour 1 M d'habitants

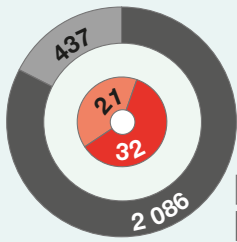


Définitions :

Le bilan des accidents corporels de la circulation routière est établi sur la base des données fournies par les forces de l'ordre, données centralisées par l'Observatoire national interministériel de la sécurité routière (ONISR) et fiabilisées par l'Observatoire départemental de la sécurité routière (ODSR). Un accident corporel de la circulation routière se définit comme un accident survenu sur une voie ouverte à la circulation publique, impliquant au moins un véhicule, et provoquant au moins une victime. Parmi les usagers impliqués dans ces accidents, les usagers indemnes sont distingués des victimes, parmi lesquelles :

- les tués (sur le coup ou dans les 30 jours qui suivent l'accident) ;
- les blessés hospitalisés (admis dans un hôpital plus de 24 heures) ;
- les blessés légers (ayant fait l'objet de soins médicaux, mais non hospitalisés plus de 24 heures).

Répartition des accidents en et hors agglomération



Hors agglomération :

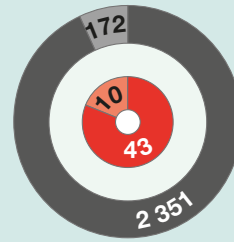
17 % des accidents mais
40 % des accidents mortels
plus de 1 tué sur 3

En agglomération :

83 % des accidents du Rhône
mais 60 % des accidents mortels

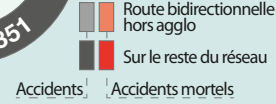


Répartition sur les routes

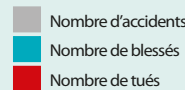
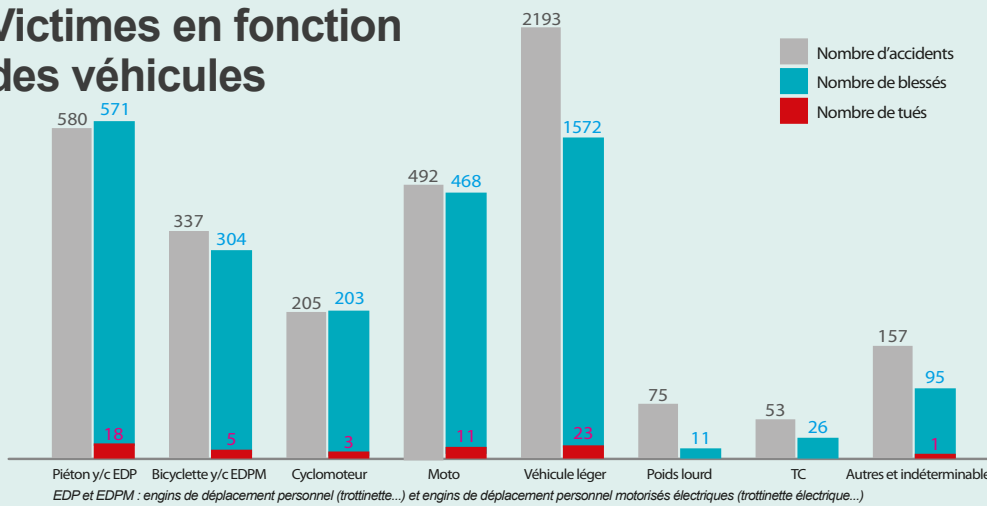


7 % des accidents sur routes bidirectionnelles hors agglomération mais 16 % des tués

6 % des accidents sur les autoroutes (et VRU) mais 11 % des tués



Victimes en fonction des véhicules



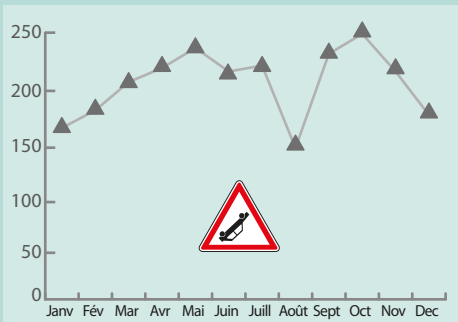
Les utilisateurs de véhicules légers restent les plus impliqués dans les accidents

18 % des victimes et 30 % des tués sont des piétons
20 % des victimes et 23 % des tués sont motards

28 % des accidents impliquent un motard
Les 3/4 des accidents impliquent un véhicule de tourisme
23 % des accidents impliquent un piéton

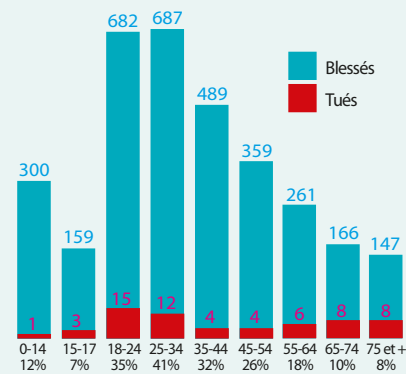
Répartition des accidents dans le temps

Répartition sur l'année



Le facteur prépondérant est le niveau d'activité du département, la présence de vacances fait baisser le nombre d'accidents

Répartition des usagers en fonction de l'âge

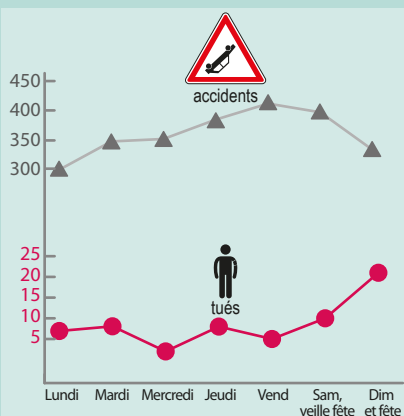


Les 65 ans et plus représentent 1 tué sur 4 et seulement 10 % des blessés
Les 18-24 ans représentent 1 tué sur 4 et 1 blessé sur 5

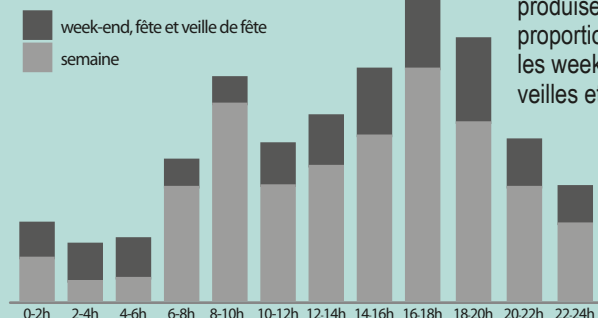
Plus d'un accident sur 3 implique un 18-24 ans
41 % des accidents impliquent un 25-34 ans

Répartition dans la semaine

La part de tués en fonction du nombre des accidents est 3 fois supérieure les dimanches et jours de fête

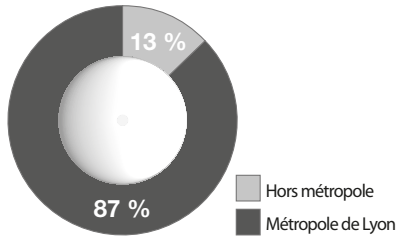


Répartition dans la journée

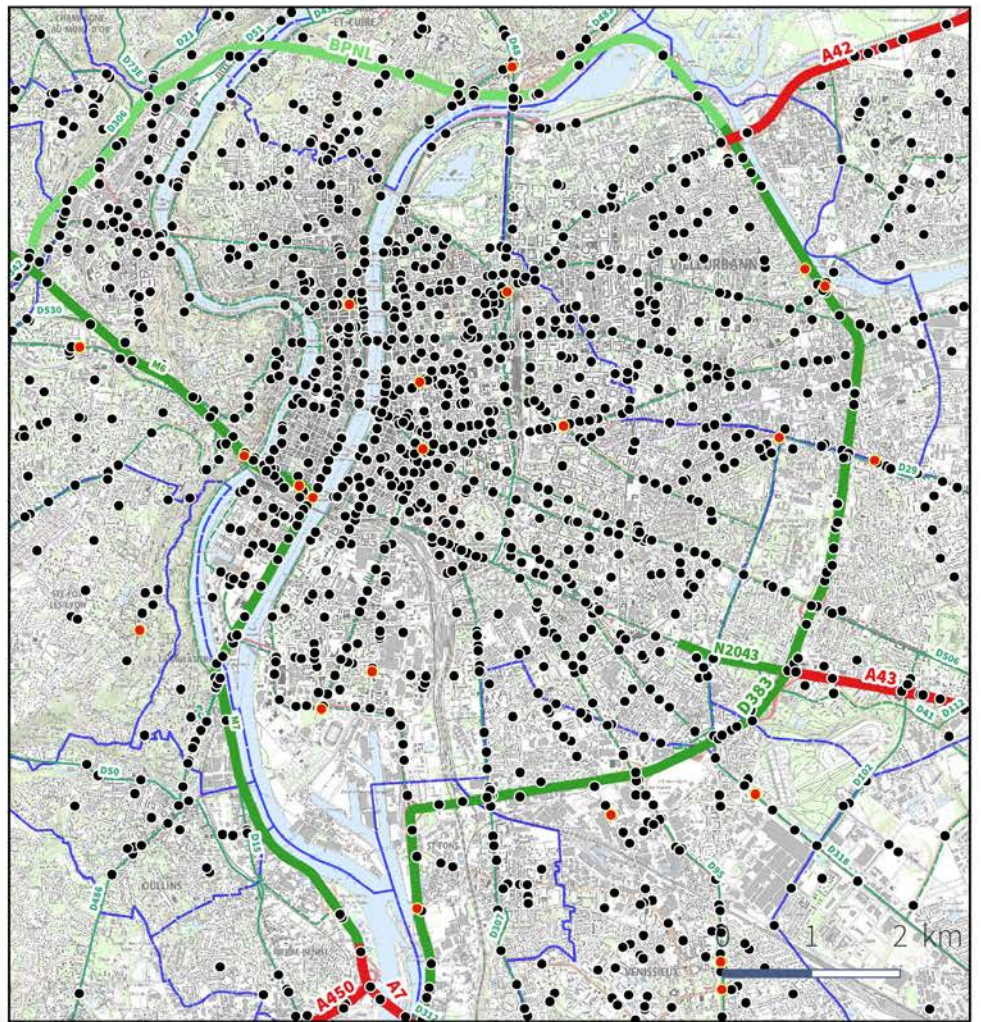
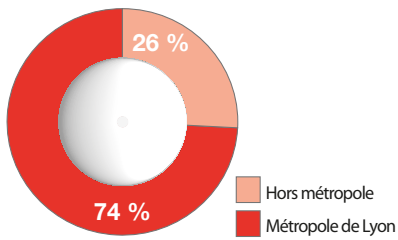


Les accidents nocturnes se produisent, en proportion, davantage les week-end et veilles et jours de fête

Répartition des accidents



Répartition des tués



Métropole de Lyon



Rhône

● accident mortel
● accident corporel

Dans la Métropole de Lyon

87 % des accidents corporels
3/4 des tués
9 accidents sur 10 en agglomération
1 accident mortel sur 4 hors agglomération

Hors de la Métropole de Lyon

13 % des accidents
28 % des accidents mortels

Hors Métropole et hors agglomération

8 % des accidents et
20 % des tués



2 523
accidents



3 250
blessés



dont

601
blessés
hospitalisés

83% des accidents en agglomération

1 tué sur **3** hors agglomération

1 accident mortel sur **5** sur route bidirectionnelle hors agglomération

Les piétons

589 victimes blessées ou tuées

(+6 % par rapport à 2018)

Impliqués dans **1** accident sur **5**

1 victime sur **5** et **30 %** des tués (c'est **15 %** pour la France)

Les 2 roues motorisés / les motards

685 victimes blessées ou tuées

(-4 % par rapport à 2018)

Impliqués dans plus de **1** accident sur **4**

1 victime sur **5** et près d'**1** tué sur **4**

Les 65 ans et plus

329 victimes blessées ou tuées

(+12 % par rapport à 2018)

Impliqués dans près d'**1** accident sur **5**

10 % des victimes et **1** tué sur **4**

Les 18-24 ans

1 190 impliqués

(+7 % par rapport à 2018)

Impliqués dans **1** accident sur **3**

1 tué sur **4**

Alcool et stupéfiants

26 % des tués dans un accident avec alcool

31 % des tués dans un accident avec stupéfiants

EDP - Engins de déplacement personnels

120 accidents, **1** tué, **132** blessés

85 % des accidents impliquent un 18-34 ans

61
tués



♂ **42**

♀ **19**



18 piétons



1 trottinette élec.

1 tracteur agric.



23 automobilistes
dont 2 véhicules utilitaires

4 cyclistes



3 cyclomotoristes



11 motards
dont 2
trois roues
motorisés

