



PREFET DU RHONE

CONCESSION DE HOUILLE DE SAINTE FOY L'ARGENTIERE

Carte d'aléa "Echauffement"

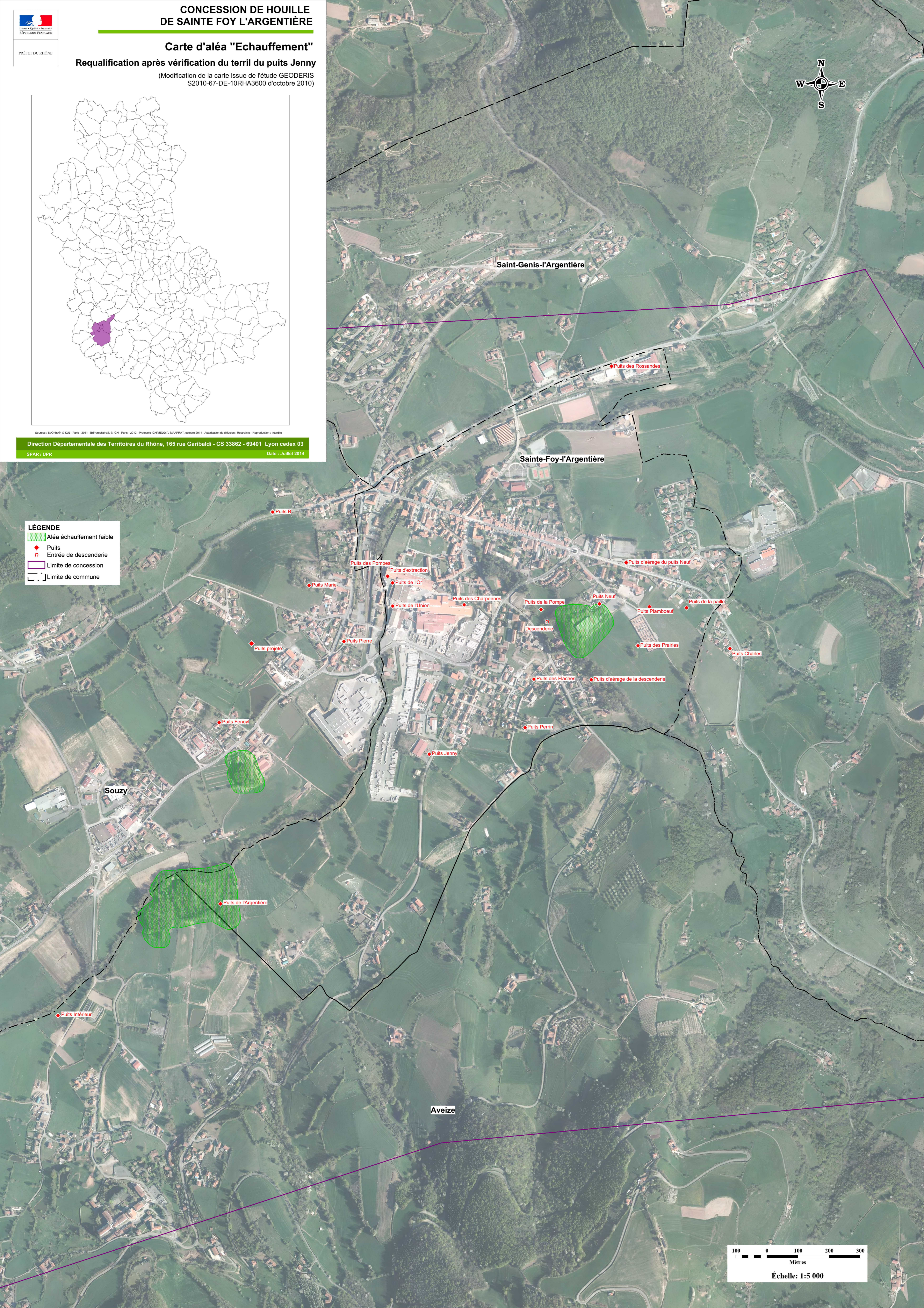
Requalification après vérification du terrier du puits Jenny

(Modification de la carte issue de l'étude GEODERIS
S2010-67-DE-10RHA3600 d'octobre 2010)

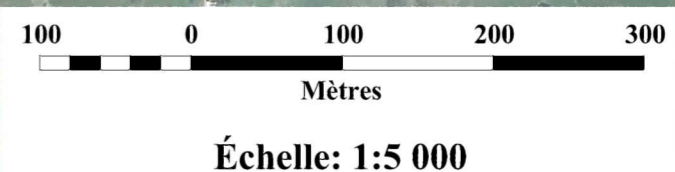


Sources : BGS/Brill, © IGN - Paris - 2011 - B/Paroissien, © IGN - Paris - 2012 - Protocole IGN/MEDOTL/MAAPRAI, octobre 2011 - Autorisation de diffusion : Restreinte - Reproduction : Interdite

Direction Départementale des Territoires du Rhône, 165 rue Garibaldi - CS 33862 - 69401 Lyon cedex 03
SPAR / UPR Date : Juillet 2014



- LÉGENDE**
- Aléa échauffement faible
 - Puits
 - Entrée de descenderie
 - Limite de concession
 - Limite de commune



Échelle: 1:5 000