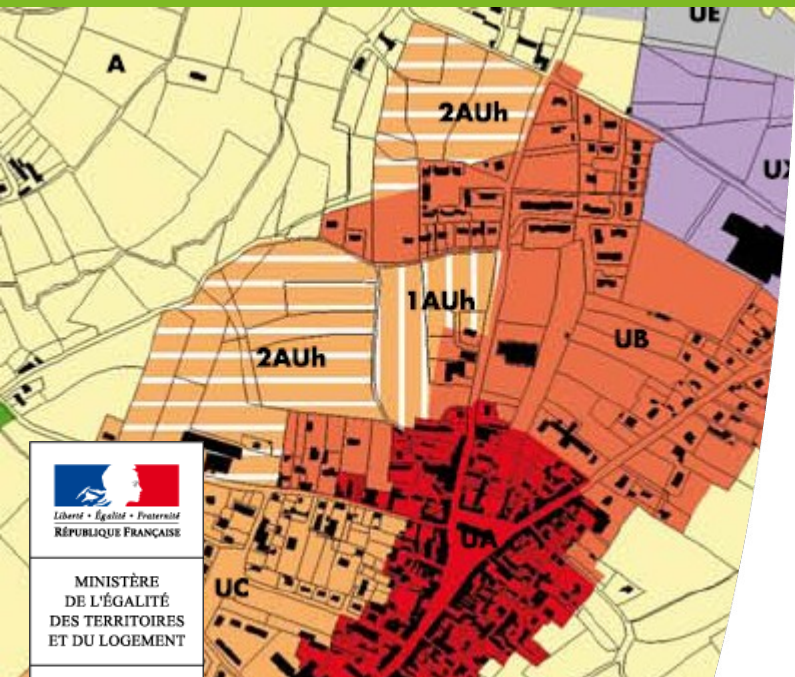


Numériser les documents d'urbanisme

Quel intérêt ?

DDT du Rhône
12 octobre 2012



Stéphane LEVEQUE
Chargé d'Études Planification et Mise en Œuvre
Certu

MINISTÈRE
DE L'ÉGALITÉ
DES TERRITOIRES
ET DU LOGEMENT

MINISTÈRE
DE L'ÉCOLOGIE,
DU DÉVELOPPEMENT
DURABLE
ET DE L'ÉNERGIE

● PLU et SIG : l'intérêt

- Eléments de contexte : le suivi en continu du territoire
- Les informations contenues dans les DU : ce que permet le SIG

● Cas illustratifs

- Je suis en charge d'élaborer / réviser un PLU
- Je suis en charge d'élaborer un ScoT
- Zoom sur la gestion de l'espace

● Ce qui existe

- La publication des données par la DDTM 50
- L'utilisation pour des études de territoires



Un contexte qui évolue

■ Des mouvements de fond

- L'OpenData des territoires
- L'information environnementale
- La montée en puissance de l'observation des territoires

■ Les documents d'urbanisme

- L'importance du projet de territoire
- La prégnance de la problématique “gestion de l'espace” (lois ENE et LMAP)

■ La notion d'évaluation

- La mise en place d'indicateurs
- Un suivi sur plusieurs années

=> un nécessaire suivi en continu du territoire



Les informations des DU en SIG

Les DU contiennent des informations graphiques : on peut les transformer en...

● Des données interopérables

- Existence de normes d'échange et de diffusion
- Des règles de création communes à toutes les données géographiques

● Des données adaptées au territoire

- La localisation permet la superposition des données
- Les outils de croisement facilitent l'analyse

● Des données réutilisables

- Agréger sur un grand territoire
- Accéder à l'historique



Je fais un PLU

Où sont les informations sur le PLU en cours ?
Comment connaître les règles d'urbanisme applicables dans la commune d'à côté ?
Comment traiter rapidement les informations du PàC ?
Comment puis-je me repérer par rapport à une photo aérienne, aux cours d'eau, etc. ?

PLU numérisé

- je croise des informations réglementaires avec d'autres données
- je trouve une représentation identique de tous les PLU voisins
- le PLU existant est dans un format exploitable



MINISTÈRE
DE L'ÉGALITÉ
DES TERRITOIRES
ET DU LOGEMENT

MINISTÈRE
DE L'ÉCOLOGIE,
DU DÉVELOPPEMENT
DURABLE
ET DE L'ÉNERGIE

Je fais un SCoT ou un projet de territoire

- le territoire est déjà concerné par plusieurs PLU : comment faire le lien entre ces projets ?
- il faut mettre en place des indicateurs de suivi pour l'évaluation du SCoT : comment les définir ?

PLU numérisé

- j'agrège sur le territoire du SCoT les données qui me semblent pertinentes pour analyser le territoire
- je dispose des zones U, AU, N et A sur tout mon territoire



MINISTÈRE
DE L'ÉGALITÉ
DES TERRITOIRES
ET DU LOGEMENT

MINISTÈRE
DE L'ÉCOLOGIE,
DU DÉVELOPPEMENT
DURABLE
ET DE L'ÉNERGIE

Zoom sur la gestion de l'espace

La loi ENE impose aux SCoT une étude importante de la consommation d'espace : EIE, analyse au cours des 10 dernières années, objectifs quantifiés de réduction...
La loi MAP met en place un dispositif (CDCEA) qui intervient pour évaluer la régression des terres agricoles.

PLU numérisé

Il m'est plus facile de repérer :

- les terres agricoles en zone AU
- les « dents creuses » en milieu urbain
- l'évolution des espaces agricoles au cours du temps



La diffusion des données

Un accès aux données pour tous :

- accès à l'information par le citoyen
- recherche et affichage
- il ne s'agit pas seulement de dessin

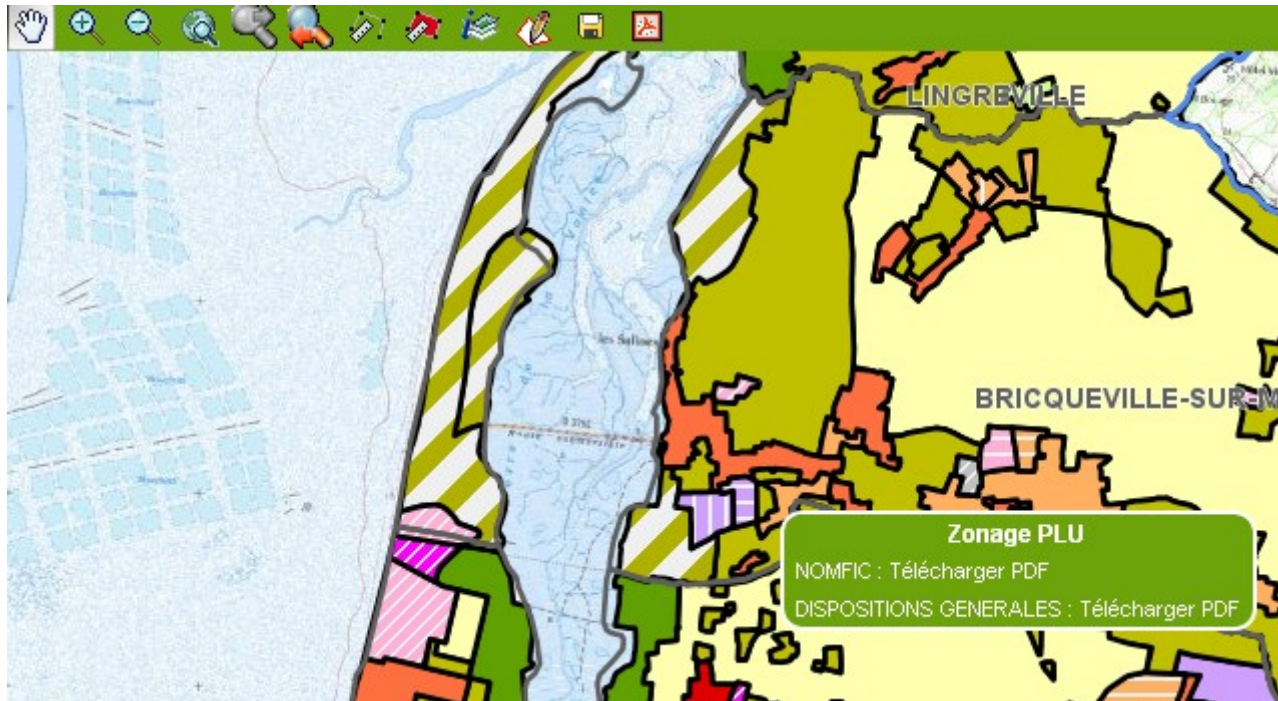


Image : carte Cartélie, DDTM de la Manche

[Accéder à la carte](#)



MINISTÈRE
DE L'ÉGALITÉ
DES TERRITOIRES
ET DU LOGEMENT

MINISTÈRE
DE L'ÉCOLOGIE,
DU DÉVELOPPEMENT
DURABLE
ET DE L'ÉNERGIE

Dans les études de territoires

Calcul du potentiel d'urbanisation :

- repérer les gares (étoiles)
- zones de proximité à 500 m (bleu) et 1 km (rouge)
- grâce aux données PLU, on trouve les terrains constructibles au plus près de la gare

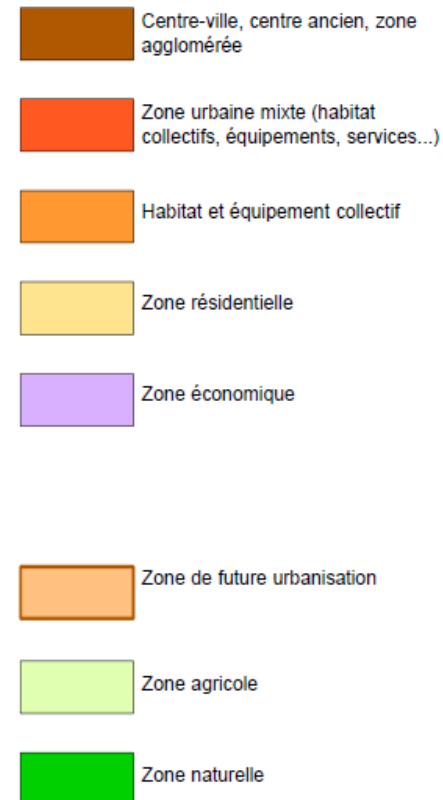
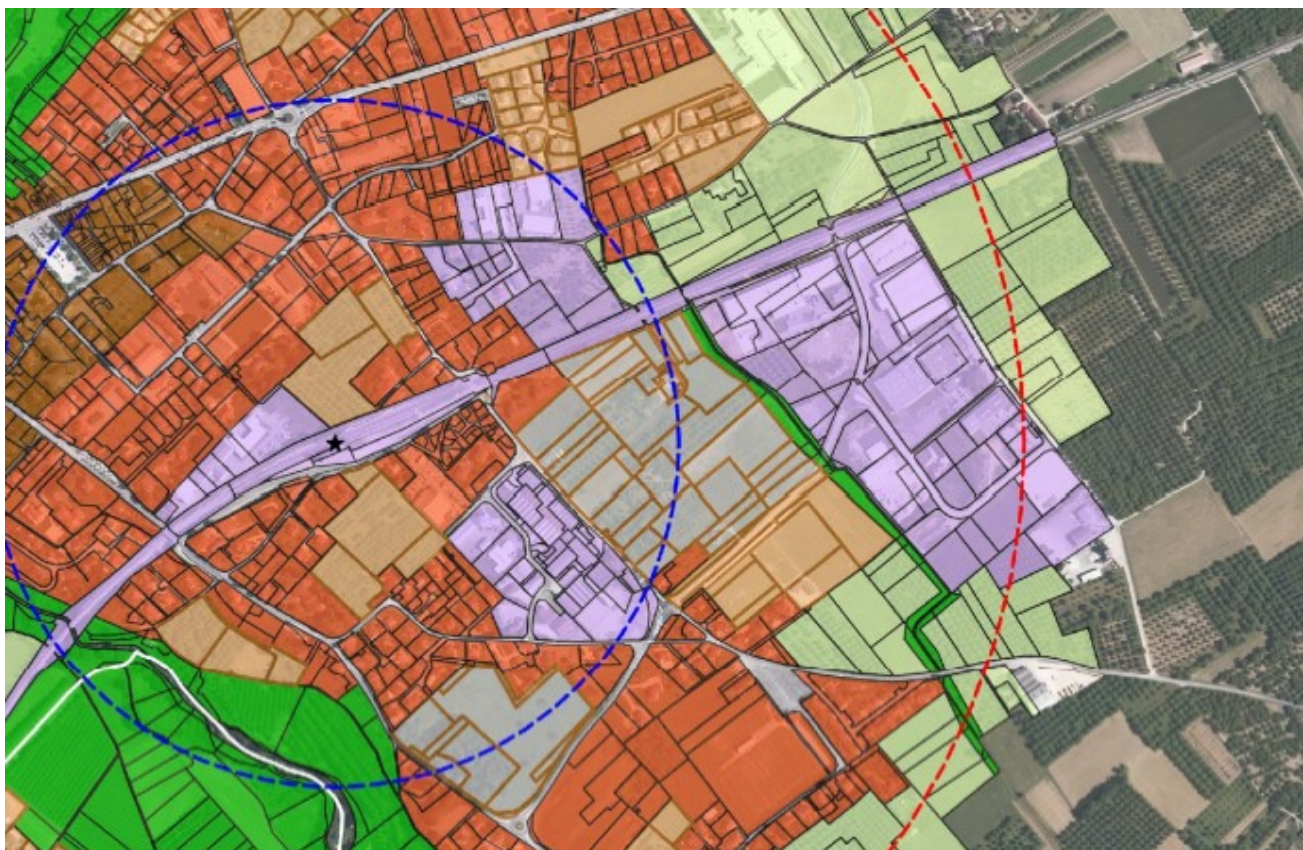


Image : étude en cours

Merci de votre attention

Questions ?

Remarques ?

