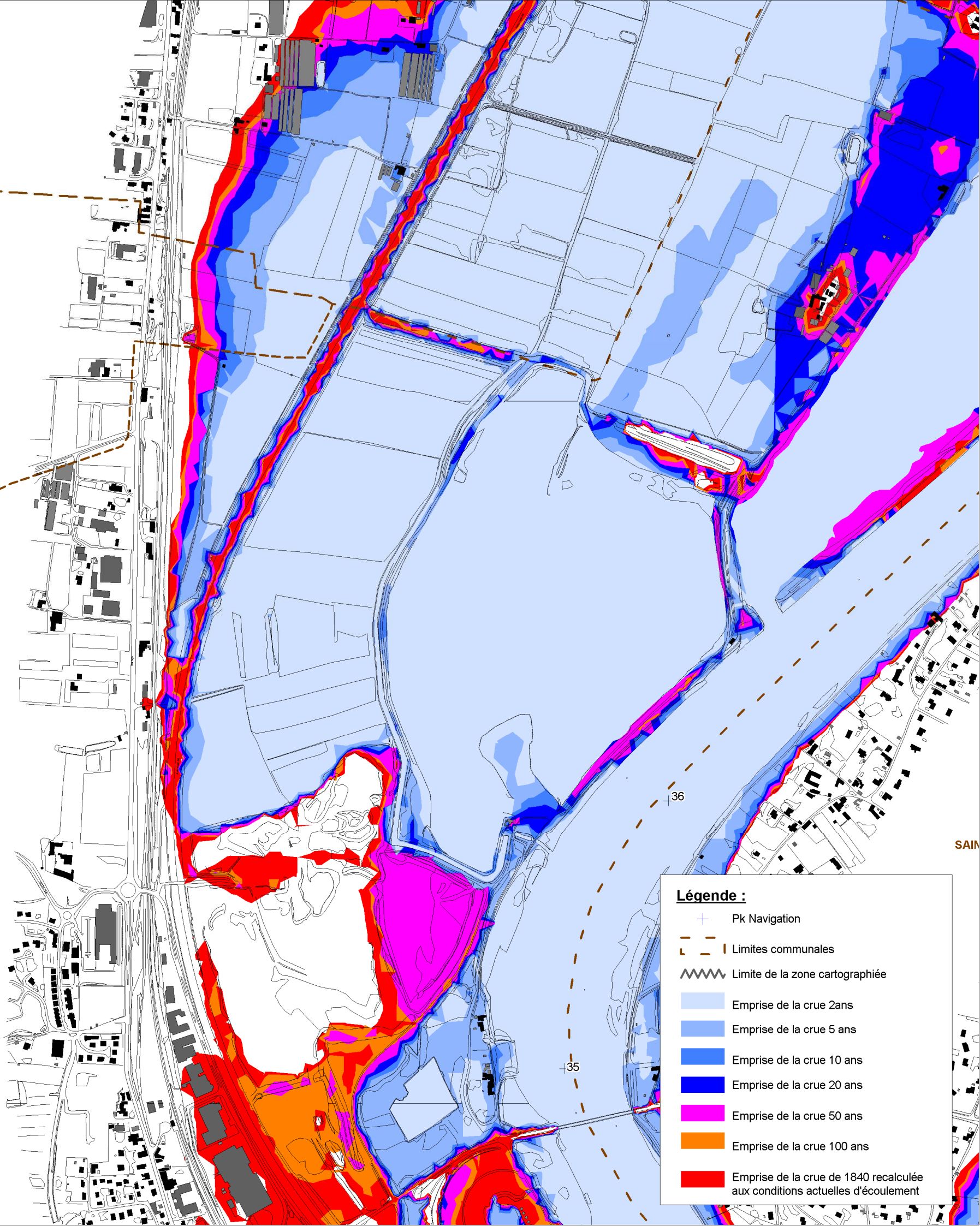


POMMIERS



9
8
7
6
5
4
3
2
1
0

crue 1840
recalculée 7.99
100 ans 7.18
50 ans 6.96
20 ans 6.49
10 ans 6.05
5 ans 5.64

Mâcon

8
7
6
5
4
3
2
1
0

7.52
6.51
6.17
5.59
5.10
4.58
3.70

Trevoux

11
10
9
8
7
6
5
4
3
2
1
0

10.72
9.40
8.97
8.31
7.82
7.28
6.31

Couzon

Cartographie réalisée pour des crues théoriques de période de retour homogène sur tout le linéaire.

La période de retour des crues réelles, peut varier entre chaque station en fonction des apports des affluents.

Retenue normale

Légende :

- + Pk Navigation
- - - Limites communales
- ~~~~~ Limite de la zone cartographiée
- Emprise de la crue 2ans
- Emprise de la crue 5ans
- Emprise de la crue 10 ans
- Emprise de la crue 20 ans
- Emprise de la crue 50 ans
- Emprise de la crue 100 ans
- Emprise de la crue de 1840 recalculée aux conditions actuelles d'écoulement

ETUDE HYDRAULIQUE DE LA SAONE AVAL - EMPRISES DES CRUES

COMMUNE DE POMMIERS (69)

69_Pommiers.wor

Echelle: 1 / 10 000

Novembre 2008

