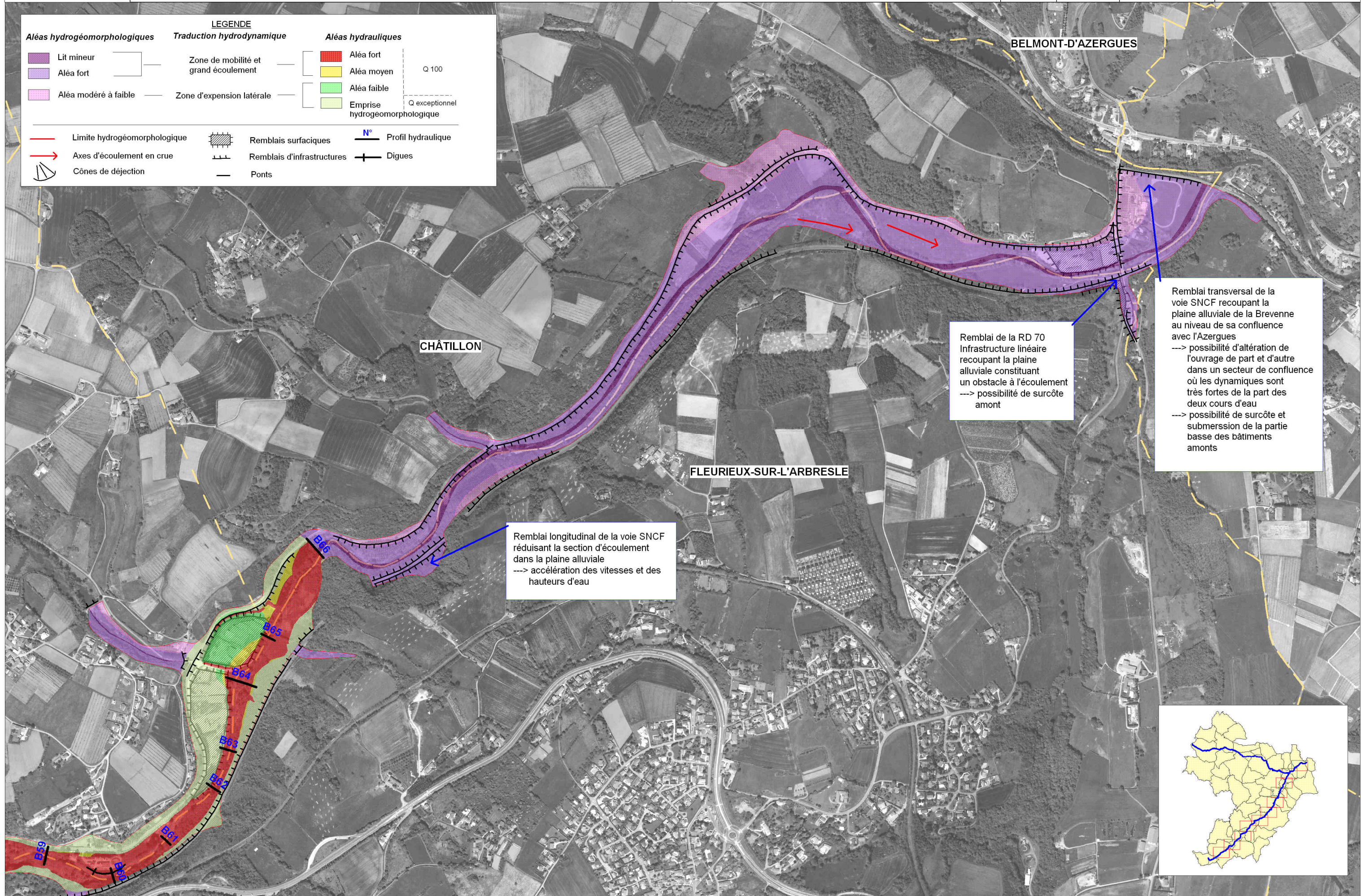


Aléas hydrogéomorphologiques		Traduction hydrodynamique		Aléas hydrauliques	
	Lit mineur		Zone de mobilité et grand écoulement		Aléa fort
	Aléa fort		Zone d'expansion latérale		Aléa moyen
	Aléa modéré à faible				Aléa faible
					Emprise hydrogéomorphologique
	Limite hydrogéomorphologique		Remblais surfaciques		Profil hydraulique
	Axes d'écoulement en crue		Remblais d'infrastructures		Digues
	Cônes de déjection		Ponts		



Remblai longitudinal de la voie SNCF réduisant la section d'écoulement dans la plaine alluviale
----> accélération des vitesses et des hauteurs d'eau

Remblai de la RD 70 Infrastructure linéaire recoupant la plaine alluviale constituant un obstacle à l'écoulement
----> possibilité de surcôte amont

Remblai transversal de la voie SNCF recoupant la plaine alluviale de la Brèvenne au niveau de sa confluence avec l'Azergues
----> possibilité d'altération de l'ouvrage de part et d'autre dans un secteur de confluence où les dynamiques sont très fortes de la part des deux cours d'eau
----> possibilité de surcôte et submersion de la partie basse des bâtiments amonts

