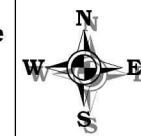
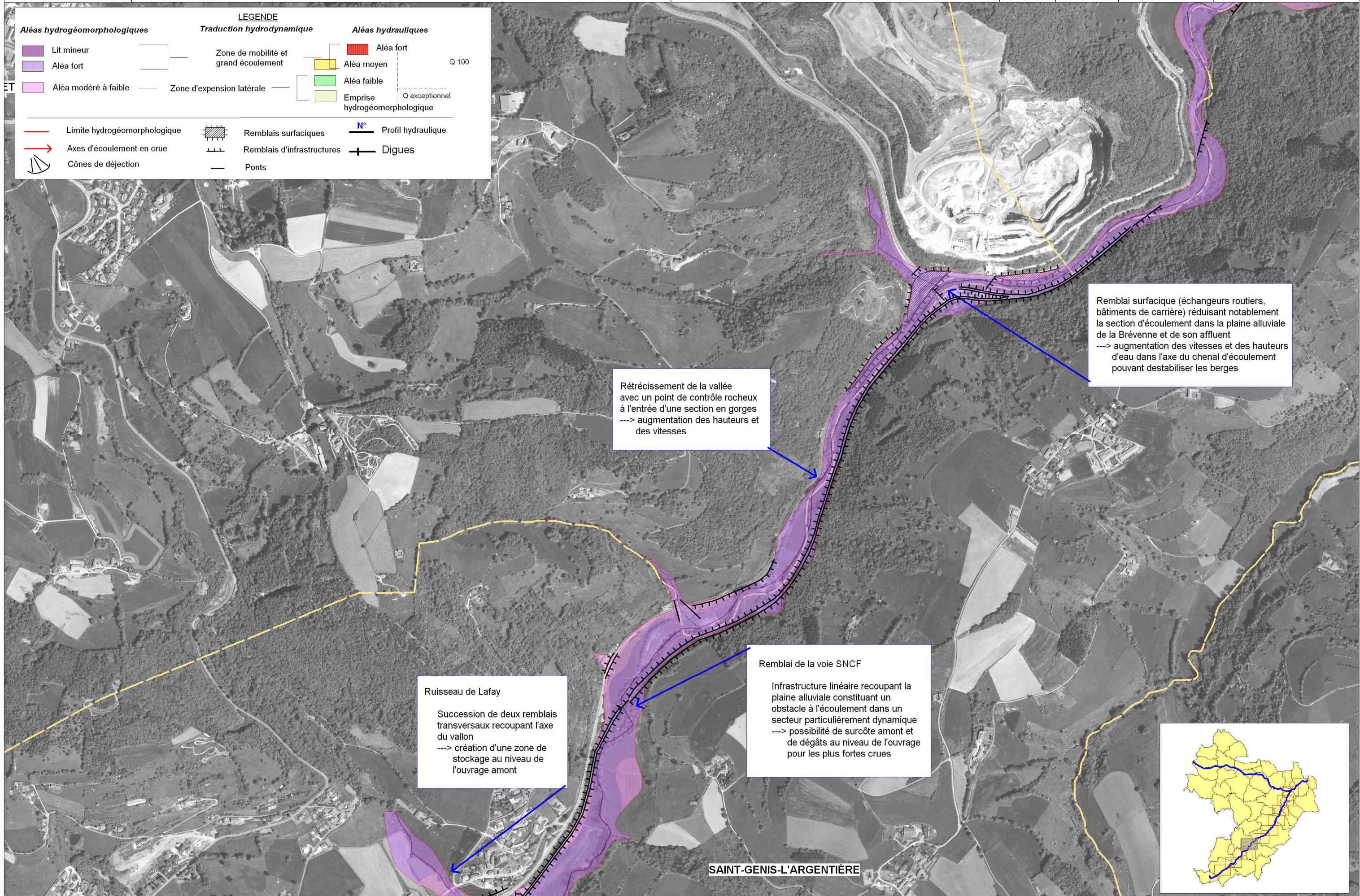


# Cartographie des aléas



| LEGENDE                             |                                      |                               |
|-------------------------------------|--------------------------------------|-------------------------------|
| <b>Aléas hydrogéomorphologiques</b> | <b>Traduction hydrodynamique</b>     | <b>Aléas hydrauliques</b>     |
| Lit mineur                          | Zone de mobilité et grand écoulement | Aléa fort                     |
| Aléa fort                           | Zone d'expansion latérale            | Aléa moyen                    |
| Aléa modéré à faible                | Zone d'expansion latérale            | Aléa faible                   |
| Limite hydrogéomorphologique        | Remblais surfaciques                 | Emprise hydrogéomorphologique |
| Axes d'écoulement en crue           | Remblais d'infrastructures           | Profil hydraulique            |
| Cônes de déjection                  | Ponts                                | Digues                        |

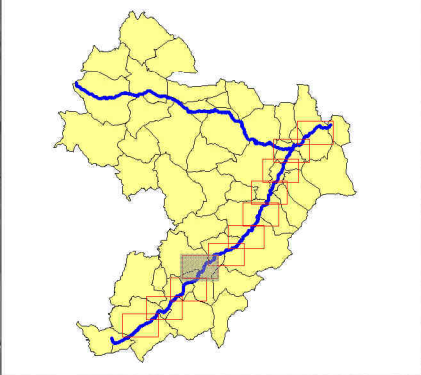


Rétrécissement de la vallée avec un point de contrôle rocheux à l'entrée d'une section en gorges  
----> augmentation des hauteurs et des vitesses

Remblai surfacique (échangeurs routiers, bâtiments de carrière) réduisant notablement la section d'écoulement dans la plaine alluviale de la Brèvenne et de son affluent  
----> augmentation des vitesses et des hauteurs d'eau dans l'axe du chenal d'écoulement pouvant destabiliser les berges

Ruisseau de Lafay  
Succession de deux remblais transversaux recoupant l'axe du vallon  
----> création d'une zone de stockage au niveau de l'ouvrage amont

Remblai de la voie SNCF  
Infrastructure linéaire recoupant la plaine alluviale constituant un obstacle à l'écoulement dans un secteur particulièrement dynamique  
----> possibilité de surcôte amont et de dégâts au niveau de l'ouvrage pour les plus fortes crues



SAINT-GENIS-L'ARGENTIÈRE