

# Plan de Prévention des Risques Naturels d'Inondation (PPRNI) Brévenne - Turdine

---

## Réunion publique – octobre 2009

---



nt  
ament durable  
ts et mer



# Plan de Prévention des Risques Naturels d'Inondation (P.P.R.N.i) Brévenne – Turdine

## *SOMMAIRE*

**GENERALITES sur les inondations**

**DEFINITION du risque**

**LA PREVENTION DES RISQUES**

**Qu'est ce qu'un PPRNi ?**

**LE PPRNi Brévenne Turdine**

**ECHEANCIER**



# Plan de Prévention des Risques Naturels d'Inondation (P.P.R.N.i) Brévenne – Turdine

## La France fortement touchées par les inondations :

En France, 1 commune sur 3 est concernée par le risque inondation, soit plus de 2 millions de personnes

Près de 23 000 communes ont bénéficié d'un arrêté catnat inondation ou coulée de boue depuis 1982

- 1930 - Tarn, 200 morts
- 1958 - Vidourle, Gardon d'Alès, Cèze, 36 morts
- 1987 - Borne, Grand Bornand, 23 morts
- 1988 – Nîmes, 10 morts, 505 M€
- 1995 – 43 départements , 15 morts, 610 M€
- 1999 – Aude, 36 morts, 535 M€
- 2002 – Sud-Est, 24 morts, 1 200 M€
- 2003 – Bassin du Rhône, 28 départements, 7 morts, 1100 M€

# Plan de Prévention des Risques Naturels d'Inondation (P.P.R.N.i) Brévenne – Turdine



## Le Rhône :

- Le département du Rhône : soumis aux inondations rapides (dont les crues torrentielles) hors bassin versant de la Saône et du Rhône

### Qu'est-ce qu'une inondation rapide?

- temps de concentration <12h
  - avertissement des populations impossible ou très difficile
  - risques humains et économiques considérables
- **1983** : Garon, Azergues, Brévenne Turdine
  - **2000** : Brévenne Turdine
  - **2003** : Garon, Azergues, Brévenne Turdine, Yzeron
  - **2005** : Garon, Brévenne Turdine, Yzeron
  - **2008** : Azergues, Brévenne Turdine, Yzeron



Pontcharra 2008

# Plan de Prévention des Risques Naturels d'Inondation (P.P.R.N.i) Brévenne – Turdine

## Brévenne Turdine :

Crués récentes répertoriées :

- 1983
- 2000
- 2003
- 2005
- 2008



*Inondation du stade de foot de Tarare en 2003  
Source SYRIBT*

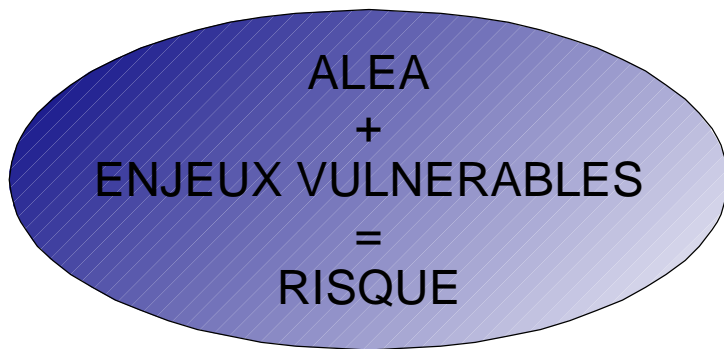


*Pont d'accès à la Zi du Mortier à Pontcharrasur Turdine, en 2003  
Source SYRBT*



# Plan de Prévention des Risques Naturels d'Inondation (P.P.R.N.i) Brévenne – Turdine

## DEFINITION du risque :



**Aléa:** phénomène naturel d'inondation caractérisé par la hauteur de submersion, la vitesse d'écoulement et de montée des eaux, la durée de submersion et la fréquence.

**Enjeux vulnérables:** personnes, biens, activités ou patrimoines sensibles à une crue.



# Plan de Prévention des Risques Naturels d'Inondation (P.P.R.N.i) Brévenne – Turdine

## LA PREVENTION DES RISQUES, pourquoi?

**Prévenir plutôt que guérir : responsabiliser**

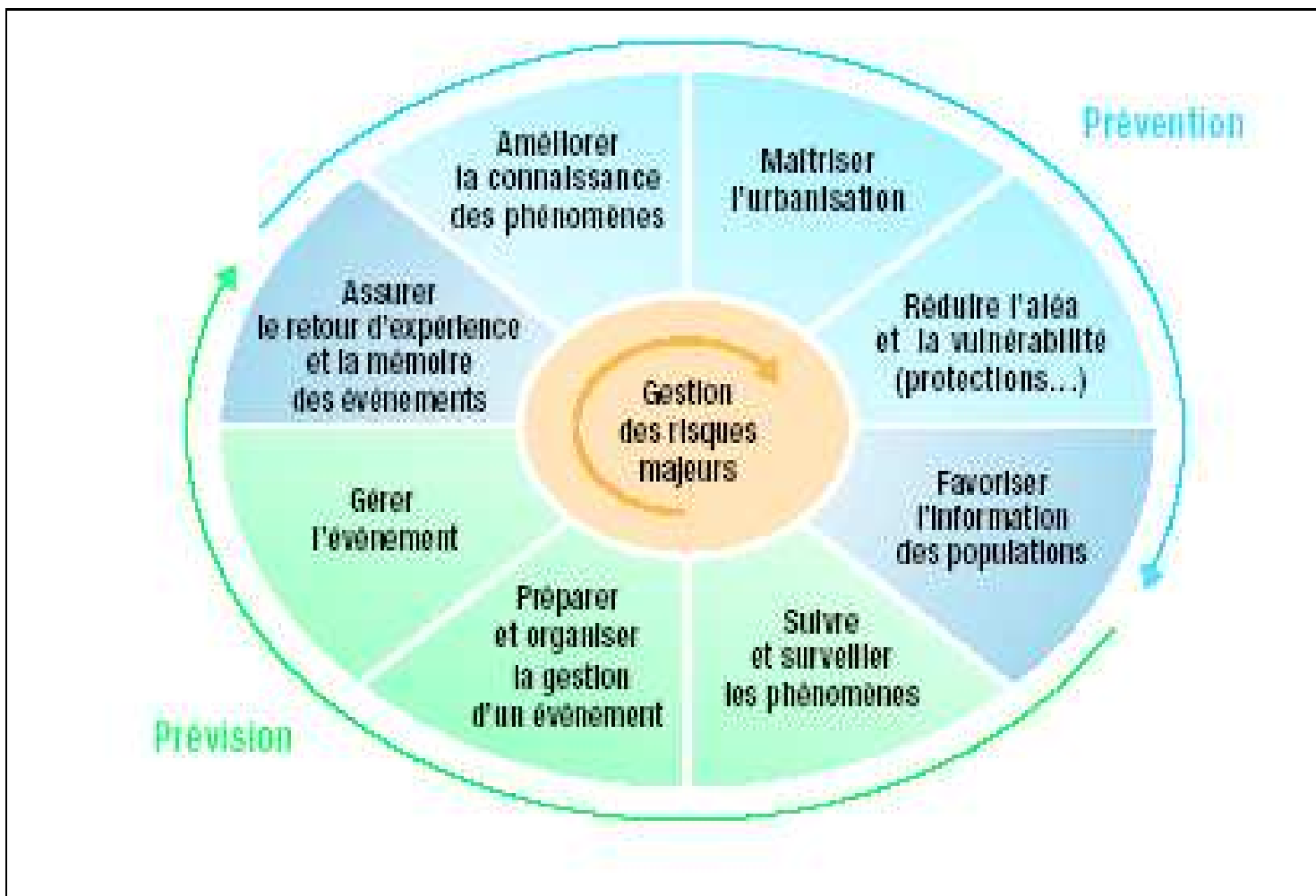
**Prévenir les risques pour :**

- **assurer la sécurité des personnes**
- **réduire les dommages**
- **Ne pas créer de nouvelles situations de risques**

**Responsabilité de l'État et des collectivités**

# Plan de Prévention des Risques Naturels d'Inondation (P.P.R.N.i) Brévenne – Turdine

## LA PREVENTION DES RISQUES :





# Brévenne – Turdine



## REUNION PUBLIQUE D'INFORMATION – 1er octobre 2009

### Informations :

- site du ministère : [www.prim.net](http://www.prim.net)
- site de la DDE69 : [www.rhone.equipement.gouv.fr](http://www.rhone.equipement.gouv.fr)

# Plan de Prévention des Risques Naturels d'Inondation (P.P.R.N.i) Brévenne – Turdine

Qu'est ce qu'un PPRNi ?

**Le Plan de Prévention des Risques Naturels d'Inondation (PPRni) : un outil réglementaire** (article L562-1 du code de l'environnement) **élaboré et mis en application par l'Etat**

### 3 objectifs :

- Préserver les champs d'expansion de crues.
- Réduire la vulnérabilité des personnes et des biens actuellement exposés.
- Ne pas augmenter la vulnérabilité par de nouveaux projets.

**Ces PPRN ont pour objet de délimiter les zones exposées aux risques ainsi que celles non directement exposées pour :**

- définir des mesures d'interdictions et de prescriptions
- définir des mesures de prévention, de protection et de sauvegarde
- définir des mesures applicables à l'existant.

# Plan de Prévention des Risques Naturels d'Inondation (P.P.R.N.i) Brévenne – Turdine

Qu'est ce qu'un PPRNi ?

## Ce n'est pas :

- un programme de travaux (bassins, digues...)
- la réponse aux problèmes d'inondation

*Un PPRNi n'empêchera pas les phénomènes naturels de se produire et les zones qui ont été touchées par un phénomène le seront de nouveau dans un délai plus ou moins long.*

## C'est :

- un **documents réglementaire** élaborés par l'Etat en association avec **les acteurs des territoires**
- un **outil de gestion des risques** qui entre dans le cadre de la prévention
- un **outil d'aide à la décision** pour l'aménagement de la commune

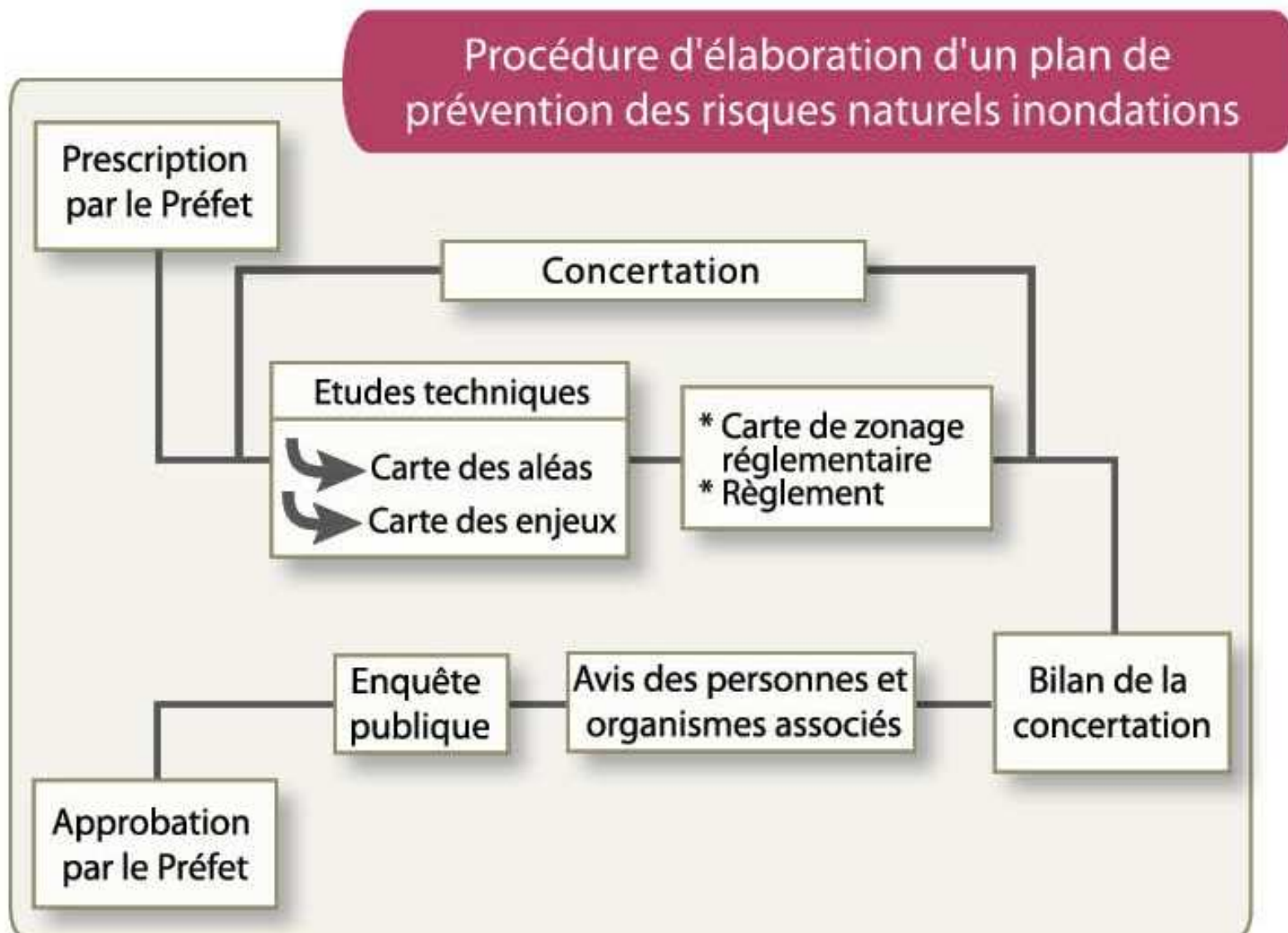
# Plan de Prévention des Risques Naturels d'Inondation (P.P.R.N.i) Brévenne – Turdine

Qu'est ce qu'un PPRNi ?

Conséquences et mise en oeuvre :

- **annexe aux documents d'urbanisme**
- **Plans Communaux de Sauvegarde (PCS)**
- **l'information de la population**
- **l'Information des Acquéreurs et Locataires (IAL)**

# Plan de Prévention des Risques Naturels d'Inondation (P.P.R.N.i) Brévenne – Turdine



# Plan de Prévention des Risques Naturels d'Inondation (P.P.R.N.i) Brévenne – Turdine

## Le contenu du PPRNi :

- une note de présentation
- un règlement
- des documents graphiques

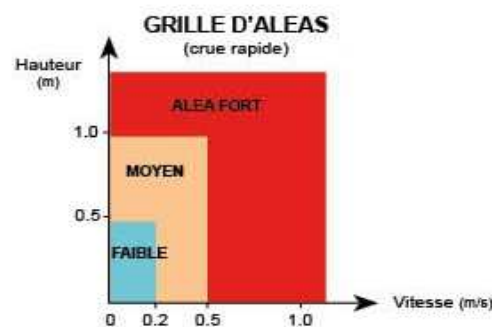


# Plan de Prévention des Risques Naturels d'Inondation (P.P.R.N.i) Brévenne – Turdine

## 3 types de cartes

ex: PPRNI Azergues

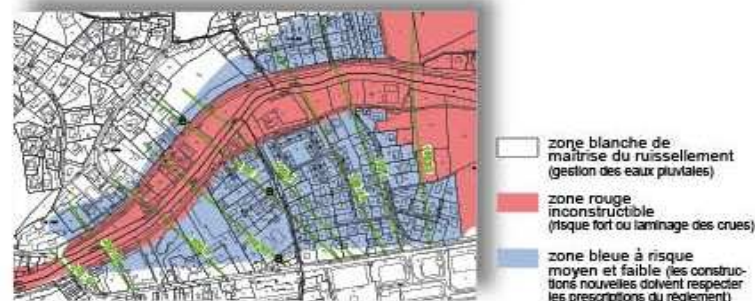
1ère étape : la carte des aléas permet de qualifier l'inondation



2ème étape : la carte des enjeux permet d'avoir une connaissance du territoire.



3ème étape : le zonage délimite les zones de réglementation



# Brévenne – Turdine



## REUNION PUBLIQUE D'INFORMATION – 1er octobre 2009

### Informations :

- site du ministère : [www.prim.net](http://www.prim.net)
- site de la DDE69 : [www.rhone.equipement.gouv.fr](http://www.rhone.equipement.gouv.fr)

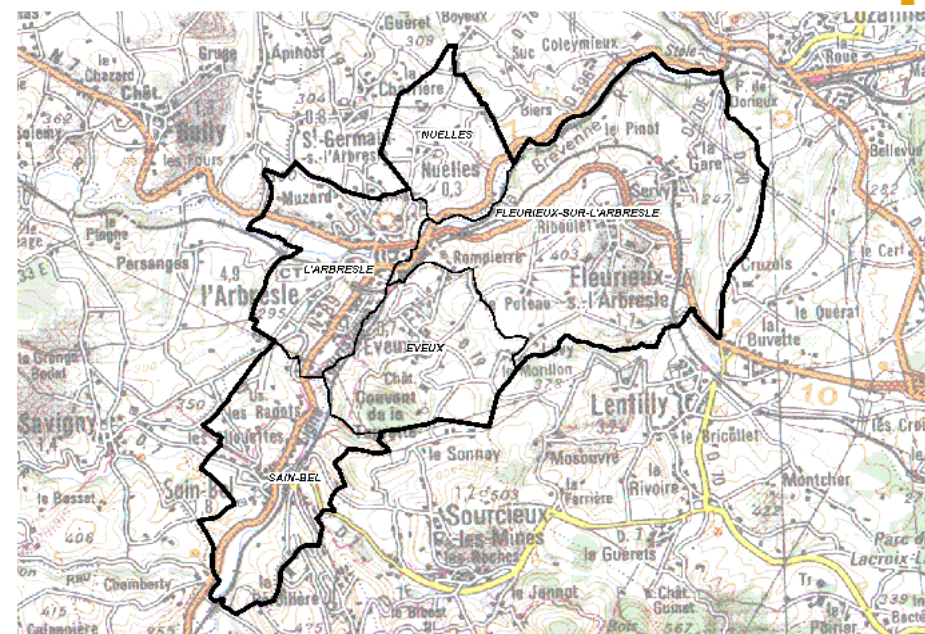
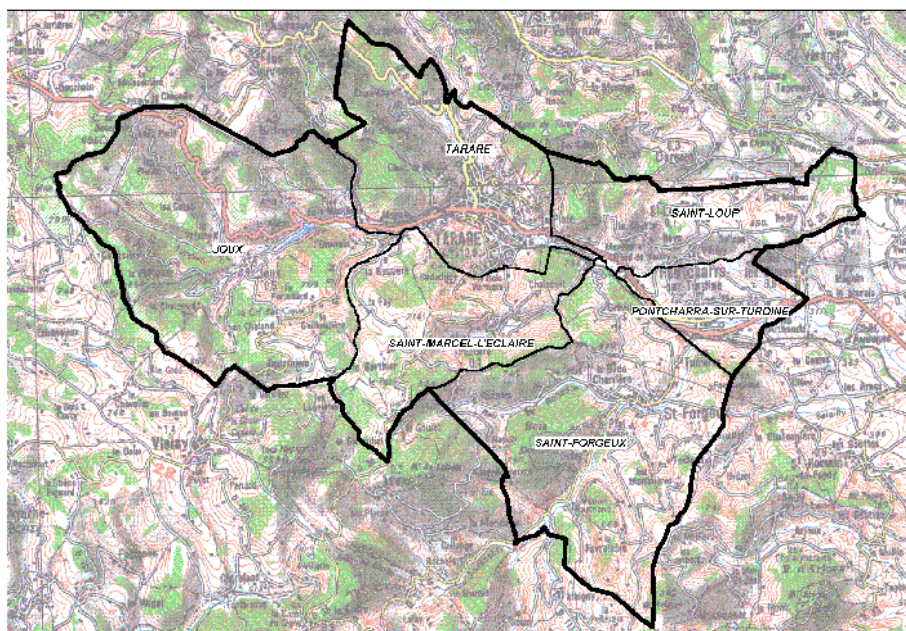


# Plan de Prévention des Risques Naturels d'Inondation (P.P.R.N.i) Brévenne – Turdine

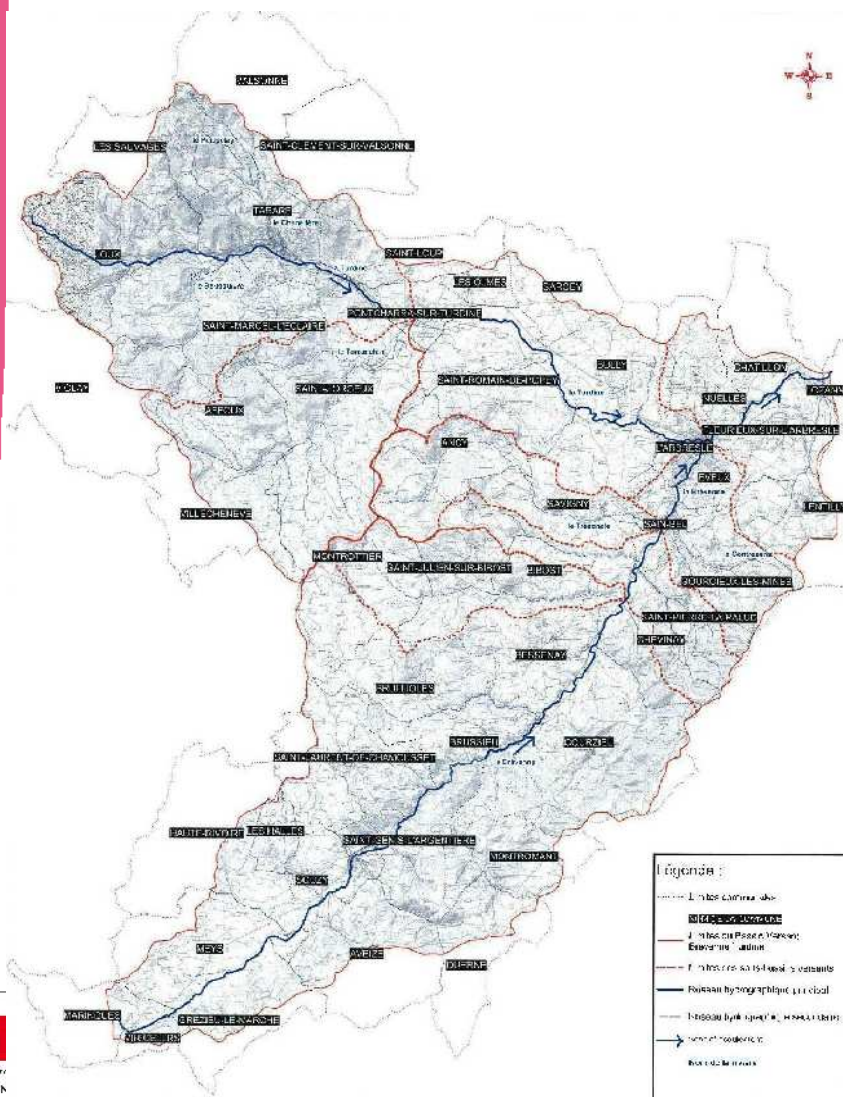
## LE PPRNi Brévenne Turdine :

- existence connue du risque
- fréquence des inondations constatées dont plusieurs crues importantes depuis 1980 :  
1983, 2003, 2005, 2008
- arrêtés CATNAT

**Prescriptions du 28 février 2003 : 2 PPRNi sur le bassin versant**



# Plan de Prévention des Risques Naturels d'Inondation (P.P.R.N.i) Brévenne – Turdine



**Prescription du 4 juin 2009 :**  
ensemble du bassin versant,  
47 communes concernées.

**Nécessité :**

- de traiter la problématique ruissellement
- d'encadrer l'urbanisation sur l'ensemble des zones inondables (et non uniquement les zones urbanisées).

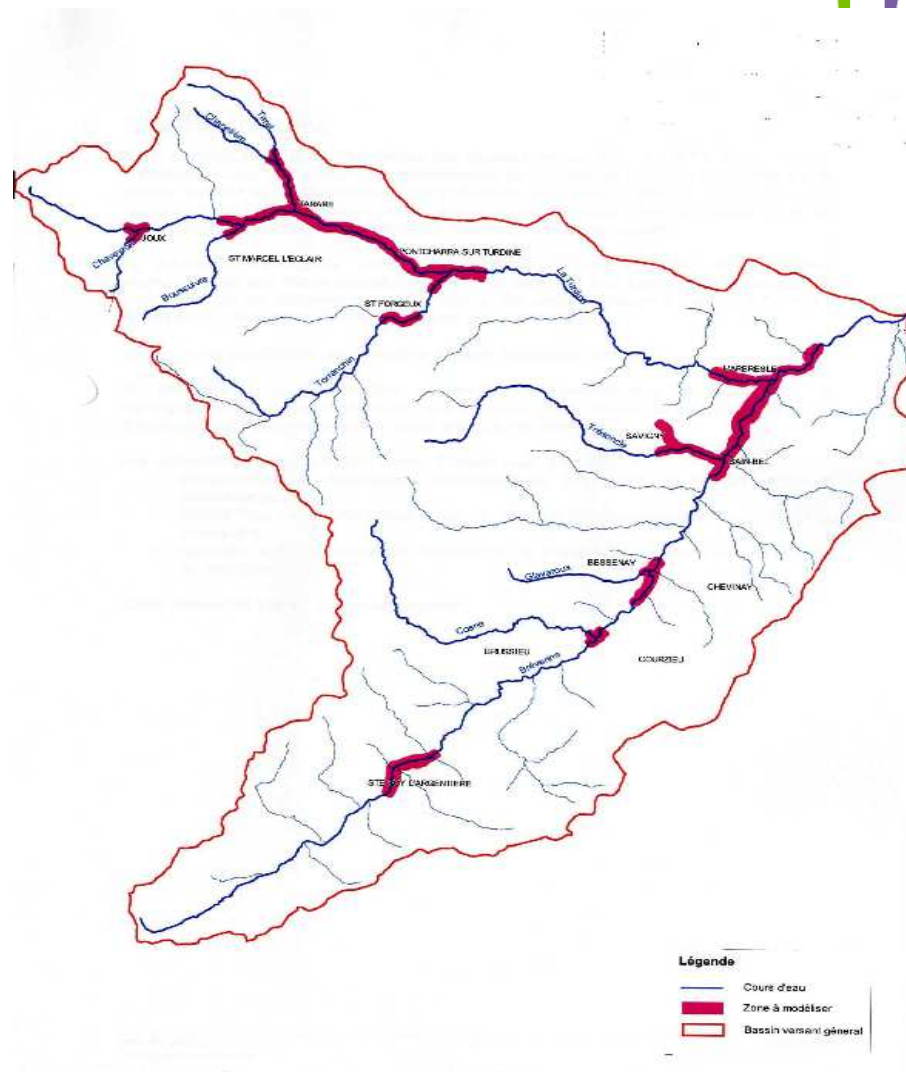
**= SOLIDARITE DE BASSIN**



# Plan de Prévention des Risques Naturels d'Inondation (P.P.R.N.i) Brévenne – Turdine

## ETUDES REALISEES pour l'élaboration du PPRNi :

- mars 2006 : historique, aléa hydrogéomorphologique, enjeux.
- février 2008 : modélisation, définition de l'aléa dans les zones urbanisées.
- novembre 2008 : synthèse des aléas.
- mai/juillet 2009 : mise à jour et validation des enjeux.





# Plan de Prévention des Risques Naturels d'Inondation (P.P.R.N.i) Brévenne – Turdine

**ETUDES REALISEES pour l'élaboration du PPRNi :**  
cartes des **enjeux**, mises à jour en mai / juillet 09.

Plan de Prévention des Risques Naturels d'Inondation sur les rivières de la Brévenne et Turdine

Carte des enjeux - la Turdine

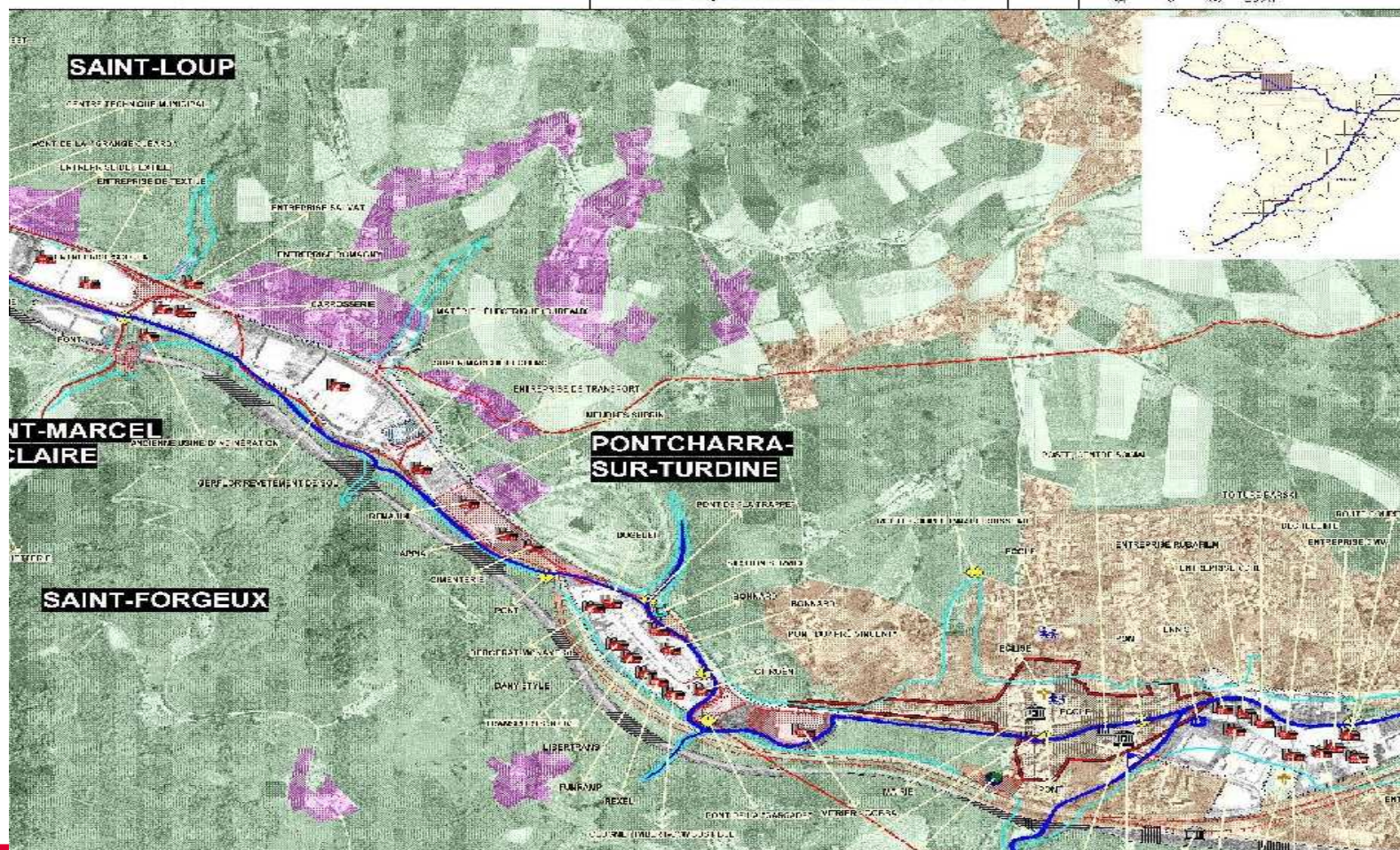
Communes  
Saint-Marcel l'Éclairé, Saint-Loup, Isarac,  
Saint-Forgeux et Pontcharra-sur-Turdine.

Planche  
T4



Echelle de plan :  
IGN  
0 100 200 m

01 PPR CONCERTATION  
VERSION TRAVAIL  
JUILLET 2008

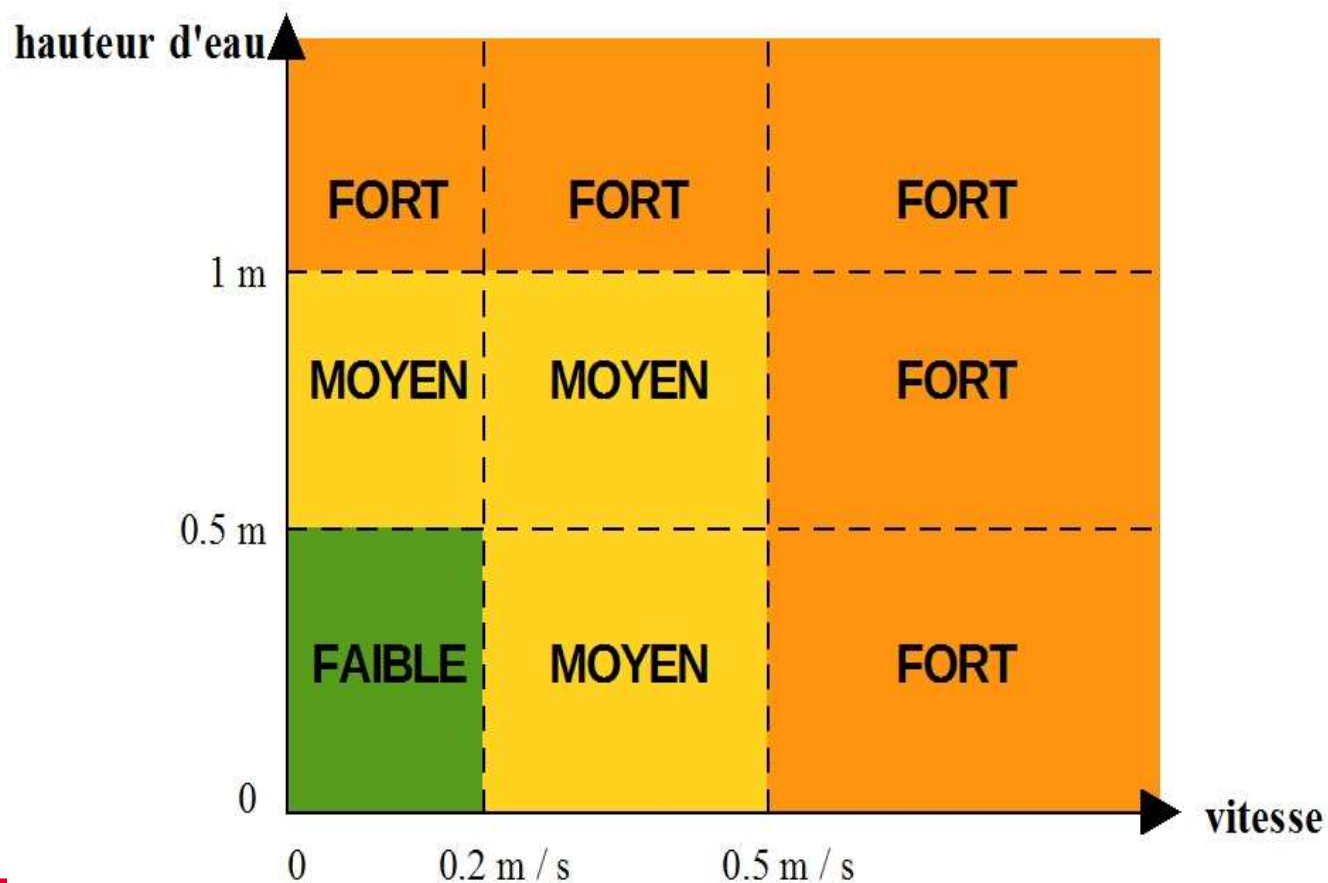




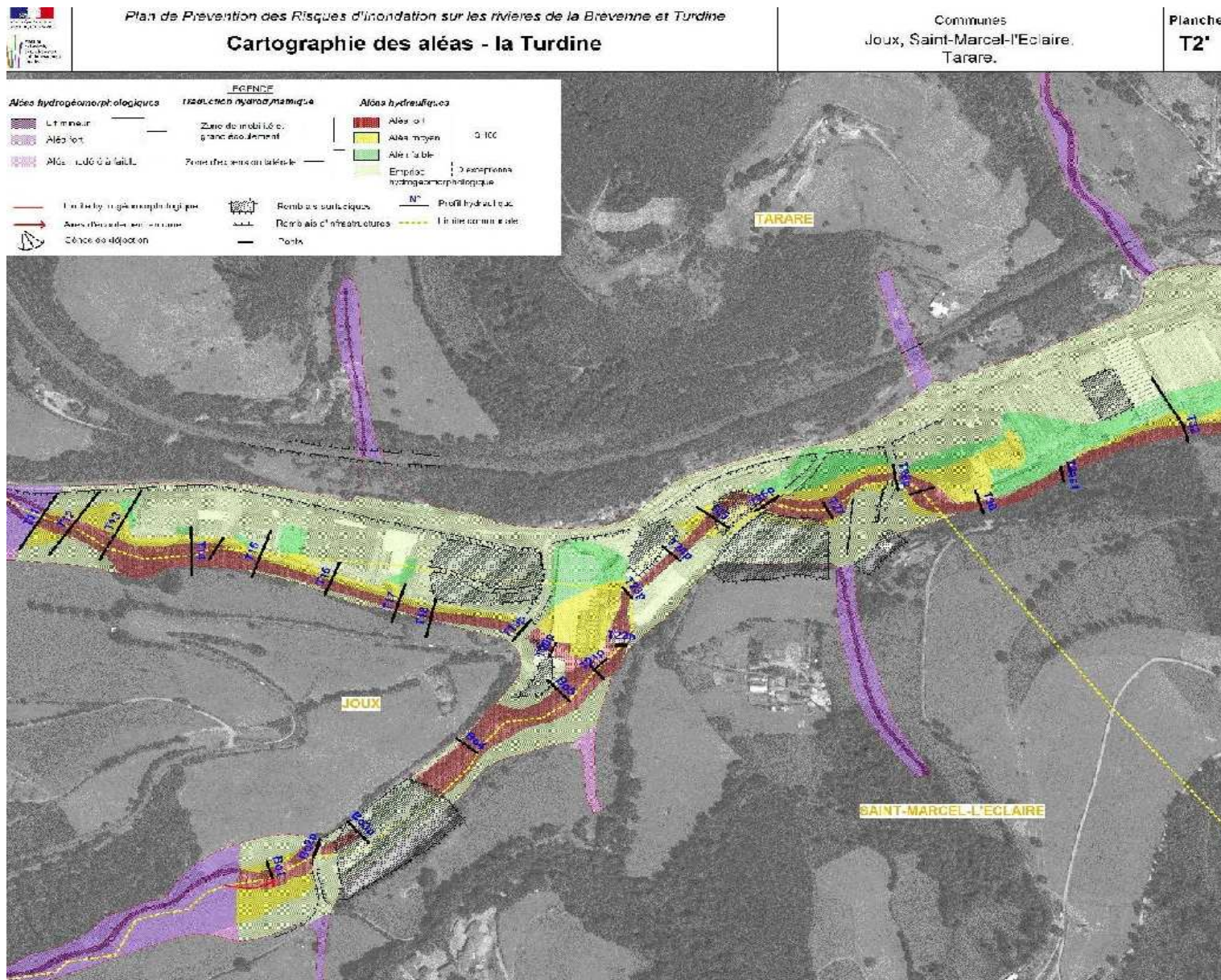
# Plan de Prévention des Risques Naturels d'Inondation (P.P.R.N.i) Brévenne – Turdine

## Détermination de l'aléa de référence :

il correspond à une période de retour choisie pour se prémunir du phénomène.  
= crue centennale modélisée ou crue historique lorsque cette dernière est supérieure.  
Grille de référence dans le département du Rhône (depuis la crue de 2003) :

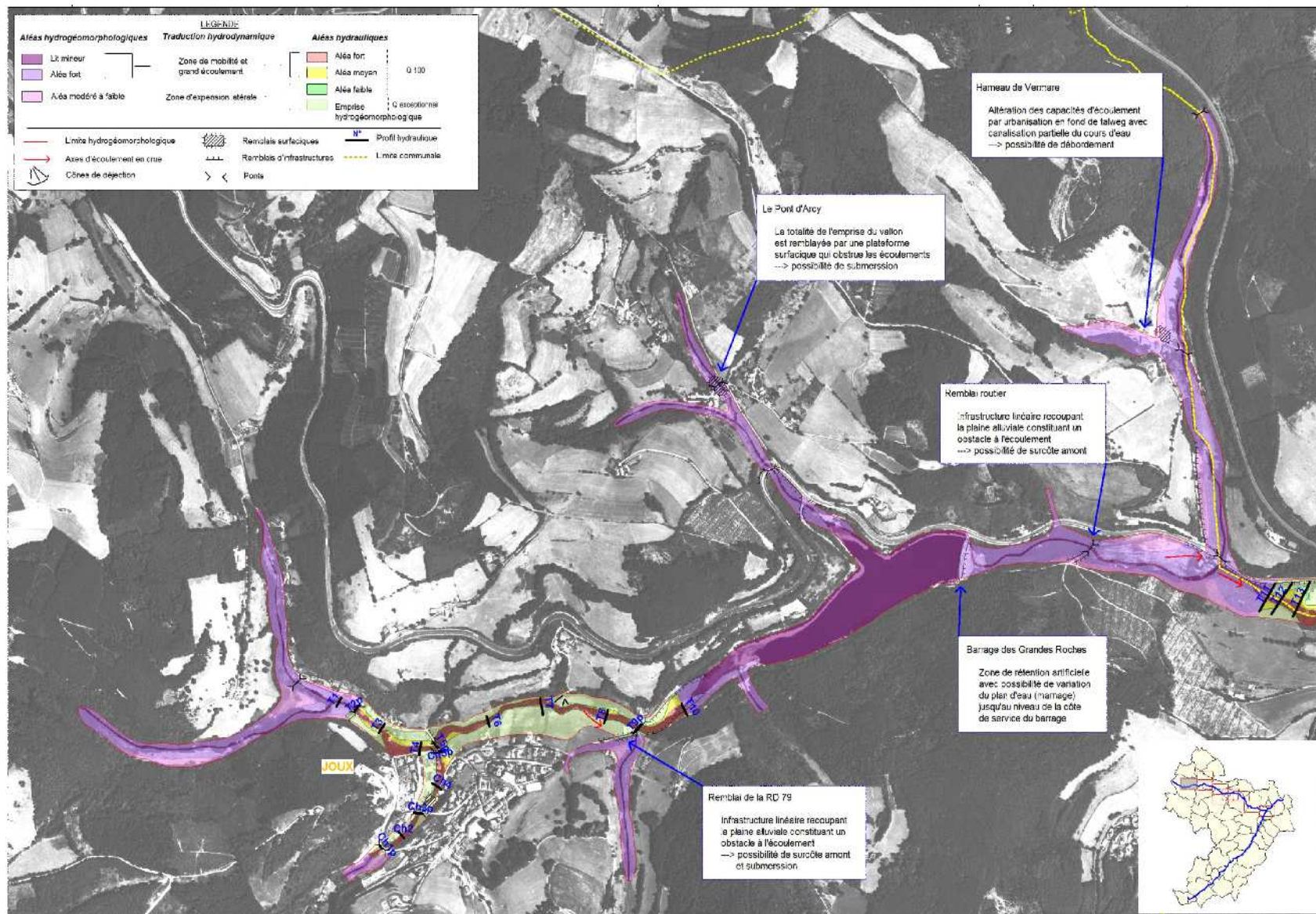


# Plan de Prévention des Risques Naturels d'Inondation (P.P.R.N.i) Brévenne – Turdine





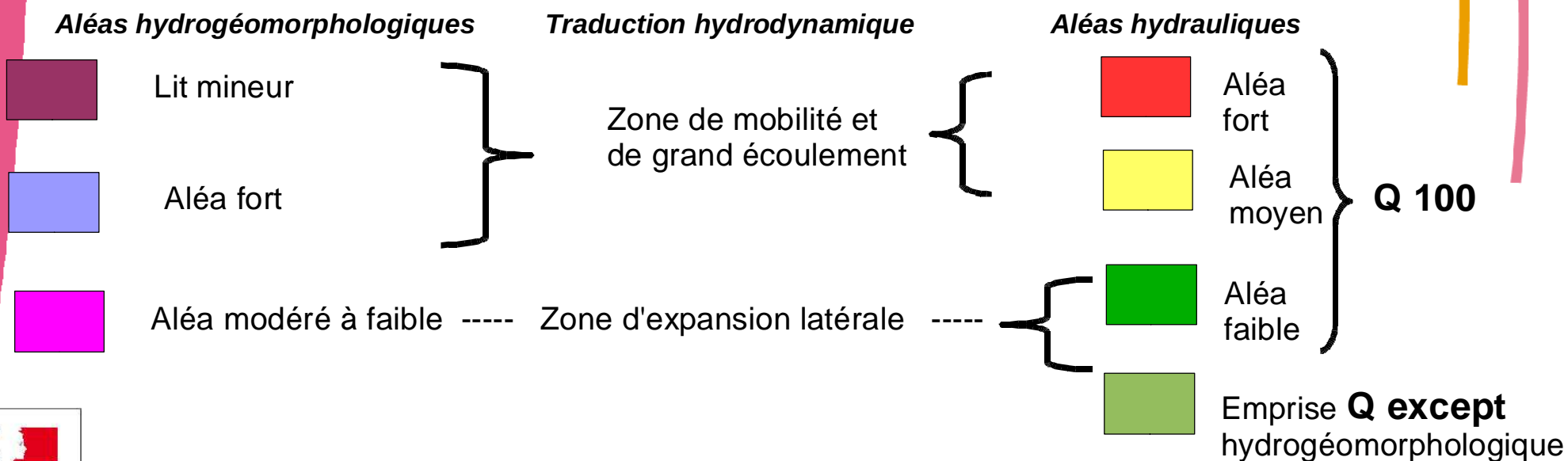
# Plan de Prévention des Risques Naturels d'Inondation (P.P.R.N.i) Brévenne – Turdine



# Plan de Prévention des Risques Naturels d'Inondation (P.P.R.N.i) Brévenne – Turdine

## ETUDES REALISEES pour l'élaboration du PPRNi :

2 méthodes utilisées pour caractériser l'aléa :



# Plan de Prévention des Risques Naturels d'Inondation (P.P.R.N.i) Brévenne – Turdine

## IMPACT DE LA CRUE DU 2 NOVEMBRE 2008 :

### **Constat** sur la **Brévenne** :

crue du 2 novembre 2008, très importante, la plus forte observée.

Zone inondable supérieure à celle qui avait été prévue (Arbresle et Sain Bel)

### **Etudes en cours** :

expertise de cette crue : période de retour et les conséquences éventuelles sur le PPRNi en cours.

13 communes concernées : Souzy, Ste Foy l'Argentière, St Genis l'Argentière, Brussieu, Bessenay, Courzieu, Chevinay, Savigny, Sain Bel, Eveux, Arbresle, Fleurieux, Châtillon d'Azergues.



# Brévenne – Turdine



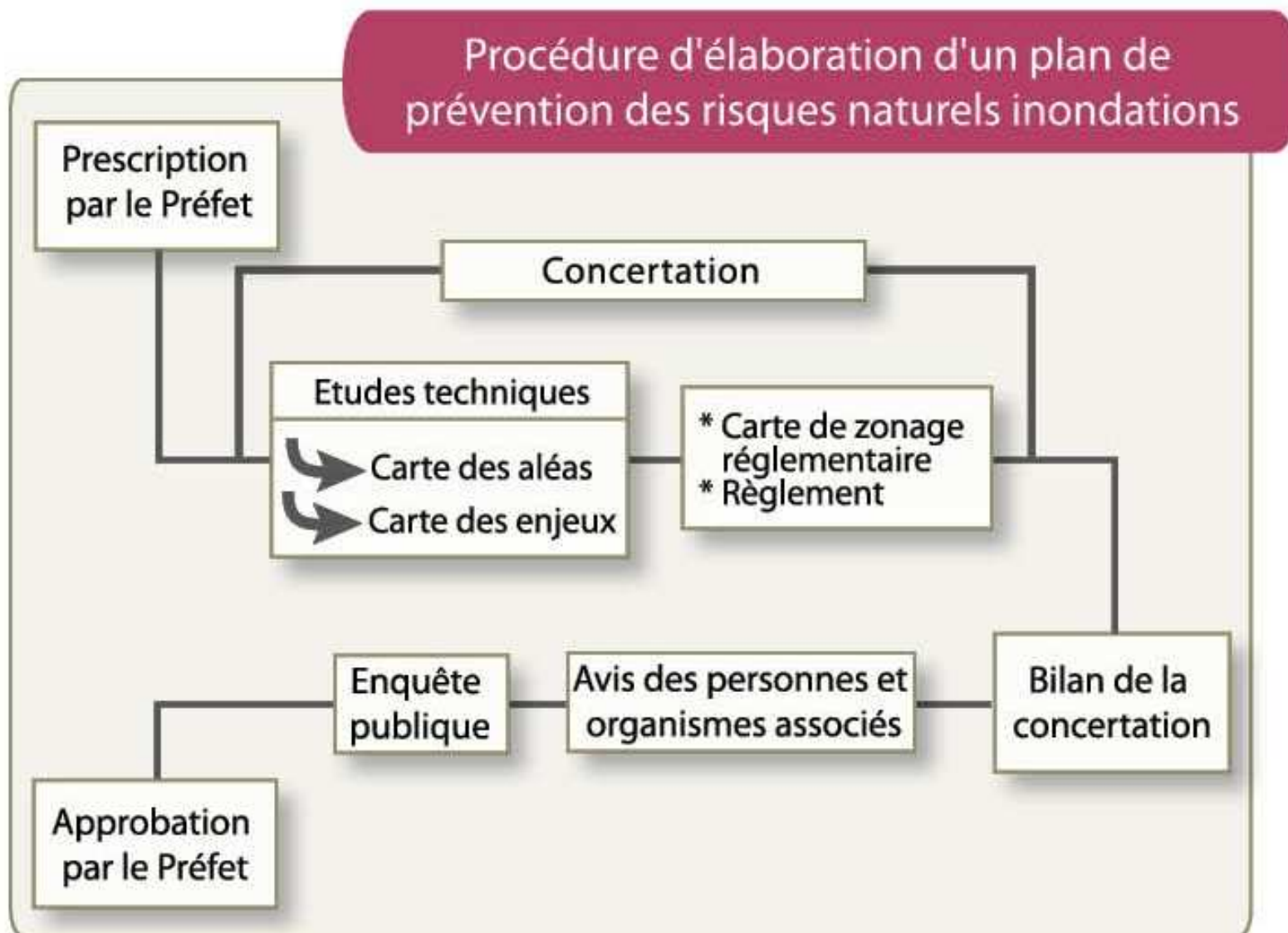
## REUNION PUBLIQUE D'INFORMATION – 1er octobre 2009

### Informations :

- site du ministère : [www.prim.net](http://www.prim.net)
- site de la DDE69 : [www.rhone.equipement.gouv.fr](http://www.rhone.equipement.gouv.fr)



# Plan de Prévention des Risques Naturels d'Inondation (P.P.R.N.i) Brévenne – Turdine



# Plan de Prévention des Risques Naturels d'Inondation (P.P.R.N.i) Brévenne – Turdine

## ECHEANCIER :

### - **Octobre 2009 :**

- 1ère série de 3 réunions publiques

### - **Fin 2009 :**

- dossier projet du PPRi Brévenne/Turdine : note de présentation, règlement, cartes de zonage

### - **1er semestre 2010 :**

- réunions d'association par petits groupes de communes de l'ensemble du BV sur le dossier projet
- 2ème série de 3 réunions publiques (présentation du dossier projet)
- mise en place de permanences dans les mairies ou les antennes pour la présentation du dossier projet

### - **Fin 2010 :**

- enquête publique

# Plan de Prévention des Risques Naturels d'Inondation (P.P.R.N.i) Brévenne – Turdine

## D'ICI LA PROCHAINE REUNION :

- panneaux d'information en mairie
- plaquettes d'information

## Mise en ligne :

Site dde69 : [www.rhone.equipement.gouv.fr](http://www.rhone.equipement.gouv.fr)

## Pour les personnes n'ayant pas internet :

- cahier d'adresse à l'entrée
- réponse à vos questions : courrier à

**DDE du Rhône**  
**SERDD/ Mission risques**  
**33 rue Moncey**  
**69421 Lyon cedex03**

