

1. Interface graphique



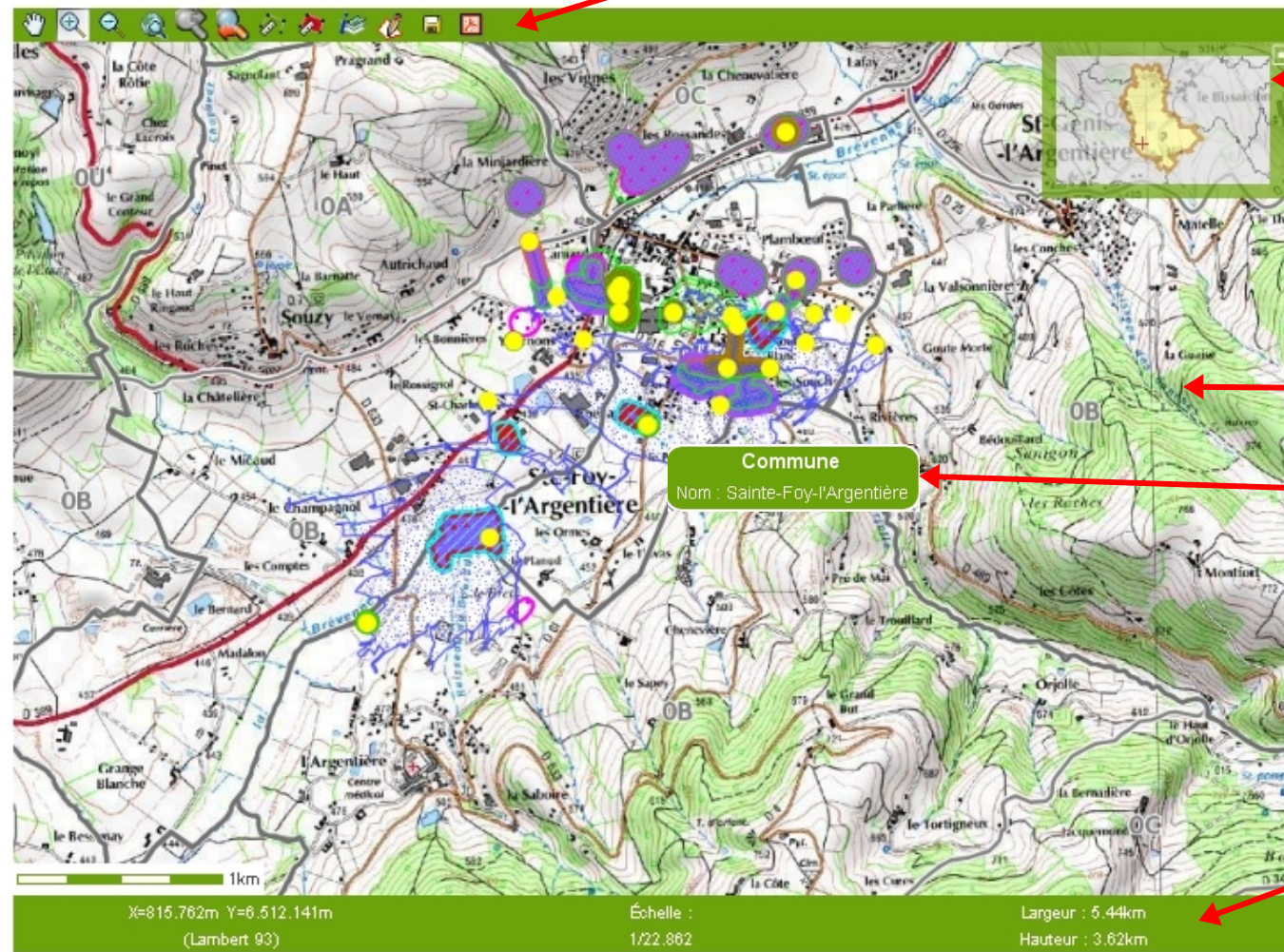
Légende

Thèmes

- Cadastre
- Fonds de plan
 - Tassement faible
 - Emanation gaz faible
 - Glissement - Ecoulement faible
 - Echauffement terroirs faible
 - Zones susceptibles d'exploitation
 - Emprise des travaux miniers
 - Effondrement localisé par intensité
 - Puits
 - Commune

Recherche

Préférences



Informations :
 Conception : DDT 69
 Date de validité : 15/11/2012 08:38
 © DDT69

Description :
 Aléas miniers de la concession de Ste Foy l'Argentière

Description

- origine
- date de validité
- présentation du contenu

Mini-carte de navigation
 permet de se déplacer avec le cadre rouge ou la croix rouge,

- permet de fermer la mini-carte
- permet d'ouvrir la mini-carte

Carte interactive

Infobulle
 elle apparaît après immobilisation de la souris

Infos carte

- coordonnées du curseur
- système de projection
- échelle
- largeur et hauteur de carte

4 onglets (voir page 2)

Informations importantes
 Si la carte n'apparaît pas, videz le cache de votre navigateur et actualisez la page.
 Pour afficher les informations et tableaux de données, l'activation des fenêtres "pop-ups" est indispensable.

Carte publiée par l'application CARTELIE
 © Ministère de l'Écologie, du Développement durable, des Transports et du Logement
 SG/SPSSI/PSI/PSI1 - CP21 (DOM/ETER)

2. Barre d'outils

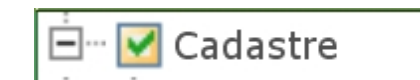
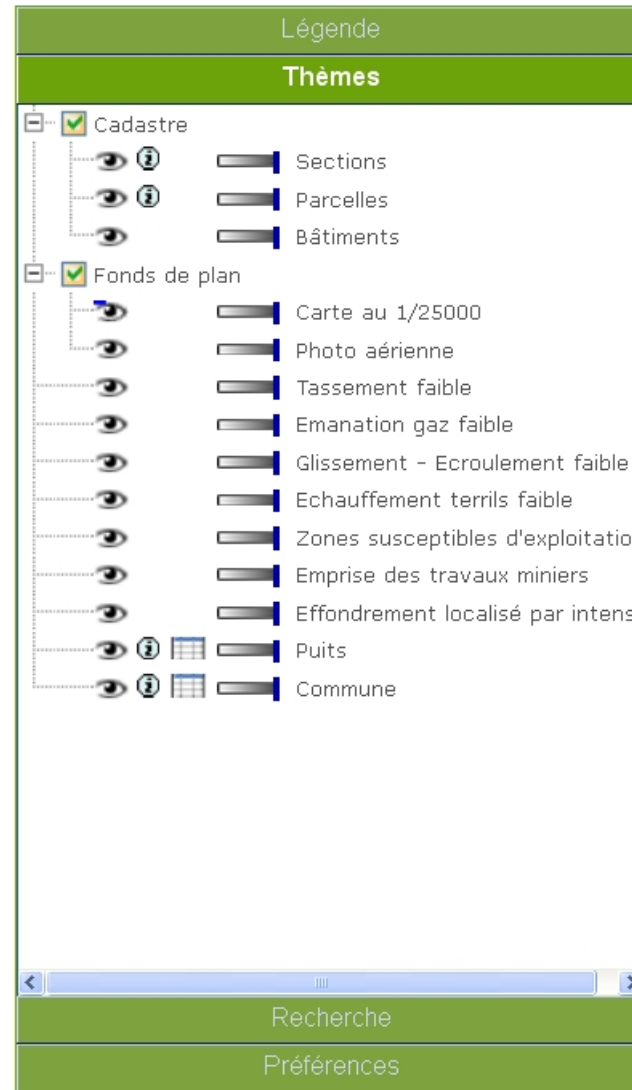
- Déplacement vue active
- Zoom avant
- Zoom arrière
- Zoom suivant
- Zoom précédent
- Retour écran initial
- Calcul distances
- Calcul surfaces
- Dessin polygone pour interrogation
- Interrogation couches
- Export carte comme image PNG
- Export carte au format PDF

3. Les onglets d'information ou de choix

Légende



Thèmes



Nom d'un groupe de couche
Toutes les couches du groupe sont visibles dans la carte
La liste des couches du groupe est visible (cliquer pour modifier)



Toutes les couches du groupe sont invisibles dans la carte
La liste des couches du groupe est invisible (cliquer pour modifier)



Ajustement de la transparence par déplacement de la barre bleue
Affichage des données de la couche
La couche est interrogeable en posant la souris sur l'objet
Si barré, la couche n'est pas interrogeable
La couche est visible
si barré, par un clic dessus, la couche n'est plus visible



La couche ne sera visible qu'après un zoom arrière



La couche ne sera visible qu'après un zoom avant

Recherche

Outil permettant de zoomer directement sur une parcelle.

- Sélectionner successivement :
 - la commune
 - la section cadastrale
 - et le n° de parcelle.

Puis cliquer sur "Localiser".



Préférences

Possibilité de sélectionner l'échelle d'impression et la taille de la carte à imprimer

