

## La domiciliation es qué

### LA DOMICILIACIÓN ES...

El derecho a tener una dirección postal.

La posibilidad de recibir el correo.

La posibilidad de iniciar trámites administrativos: CMU, RSA, Pôle emploi, documento nacional de identidad.

### ¿QUIÉN PUEDE TENER UNA DOMICILIACIÓN?

Toda persona sin domicilio fijo.

### ¿DÓNDE SE PUEDE SOLICITAR UNA DOMICILIACIÓN?

En el *Centre Communal d'Action Sociale* (CCAS) de la ciudad donde tenga un vínculo (alojamiento en casa de terceros, escolarización de sus hijos, red de conocidos...)

En una asociación autorizada (lista adjunta o disponible en la web [www.rhone.gouv.fr](http://www.rhone.gouv.fr)).

### ¿CÓMO SOLICITAR LA DOMICILIACIÓN?

Concierte una cita en el CCAS o en una asociación autorizada.

Un profesional evaluará su situación.

La respuesta le llegará por escrito en un plazo máximo de dos meses.

En caso de obtener una respuesta negativa, recibirá una orientación.

### ¿CUÁNTO TIEMPO DURA UNA DOMICILIACIÓN?

Un año prorrogable.

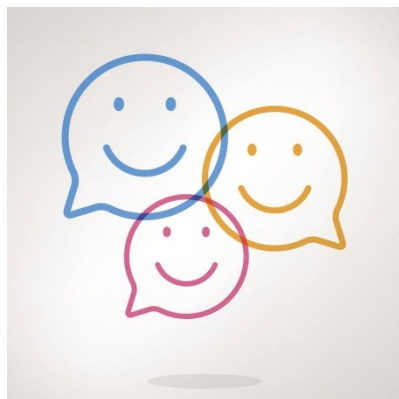
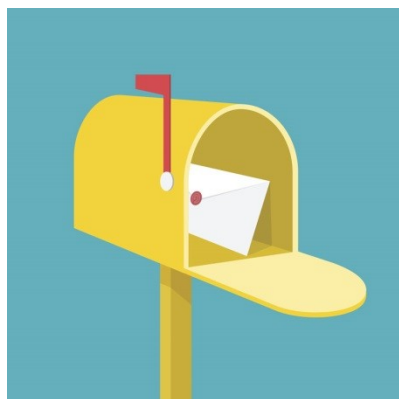
### Y CON LA DOMICILIACIÓN...

Tendrá acceso a acompañamiento social.

Deberá presentarse físicamente, o en su defecto llamar por teléfono, por lo menos cada tres meses.

Deberá ir a recoger su correo regularmente.

Deberá aceptar las condiciones de entrega de su correo.



#### Contact :

Direction départementale de l'emploi, du travail et des solidarités (DDETS)

8-10 rue du Nord – 69100 VILLEURBANNE/ Téléphone 04 87 76 73 73

Site interne : [www.rhone.gouv.fr](http://www.rhone.gouv.fr)

Email : [ddets-his@rhone.gouv.fr](mailto:ddets-his@rhone.gouv.fr)