


**MINISTÈRE
CHARGÉ
DES TRANSPORTS**
*Liberté
Égalité
Fraternité*

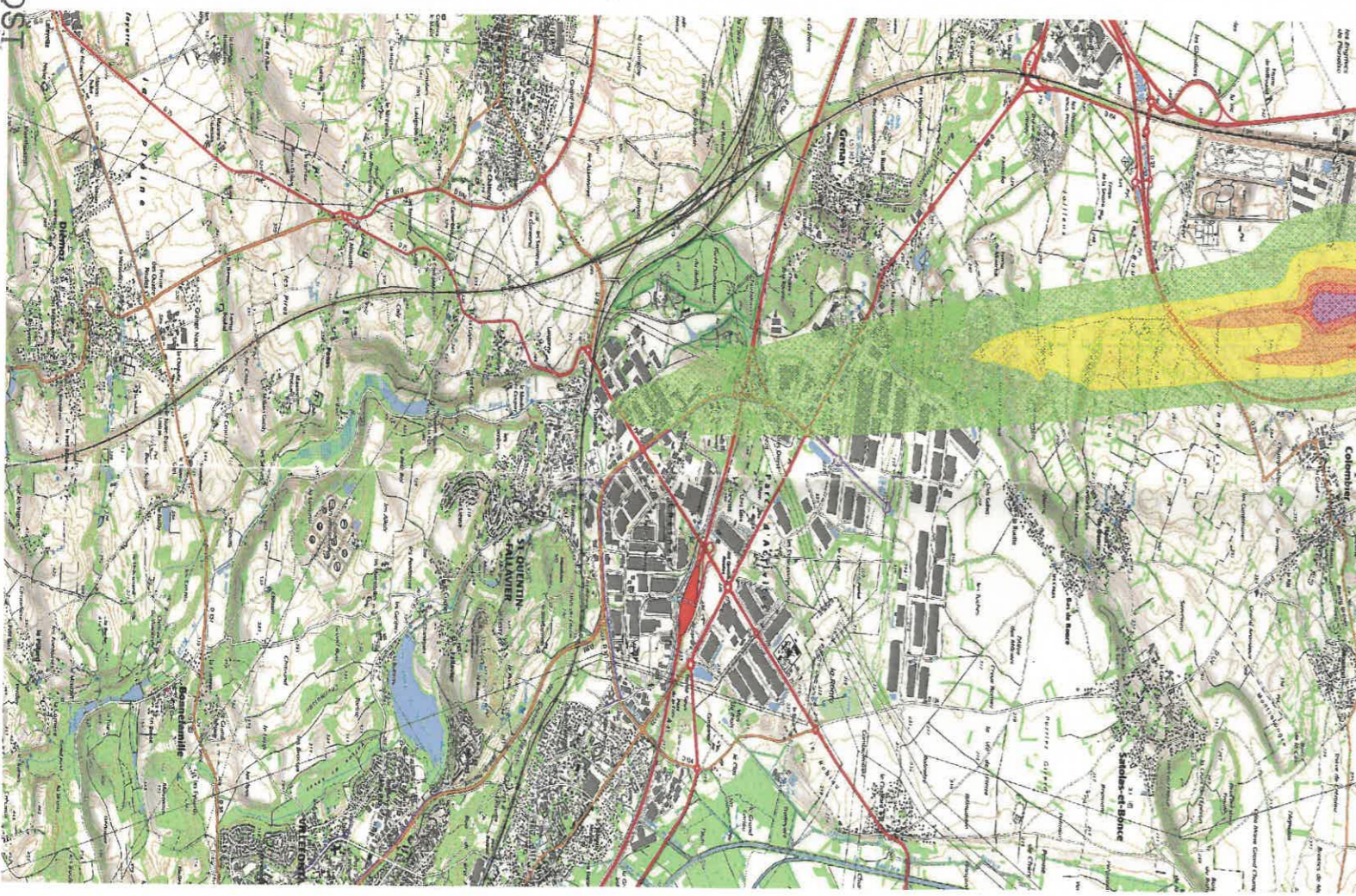

 direction
générale
de l'Aviation
Civile

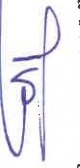
Aéroport de Lyon-Saint Exupéry


Carte Stratégique de Bruit 4ème échéance (CT Ln)

N° document	2068	
Version	Modifications	Date
V1	- Création du document	12/07/2022

LISTE DE CONTRÔLE	
CONFIGURATION DES PISTES	17R-35L et 17L-35R
HYPOTHÈSES	NBA
	116 416
MODELISATION	Trajectoires radars + SA
	STAC
	IMPACT 3.37D – ANP 2.3
	BD ATTI IGN
	STAC
	QGIS 3.22
	SCAN 25
REALISATION DU PLAN	RGF93-Lambert 93
	Echelle 1/25000



ANNEXÉ A L'ARRÊTÉ INTERPRÉFECTORAL DU 12 JUIN 2023
 La Préfète de région

 Fabienne BUCCIO

La préfète

 Chantal MAUCHET

Laurent PREVOST