


## Synthèse des fiches d'intervention des équipages de Vènerie sous terre Espèces Blaireau- Période 2005 à 2022

La Fédération Départementale des Chasseurs du Rhône et de la Métropole de Lyon en collaboration avec les équipages de vènerie sous terre, ont mis en place en 2005 une fiche d'enquête.

Cette dernière se trouve sous la forme d'une fiche d'intervention, dont les items sont à renseigner pour chaque sortie, pour les espèces Blaireau, Renard et Ragondin. Elle est adressée chaque année au printemps à tous les équipages résidents dans le département du Rhône. Des équipages extérieurs au département sont aussi tenus de renvoyer cette enquête, que doit leur fournir le détenteur du droit de chasse. Depuis 2019, il est donné la possibilité de renseigner cette enquête en ligne sur un espace dédié.

Ce travail fait l'analyse de ces fiches d'intervention parvenues à la FDCRML sur la période 2005 à 2022.



**VENERIE SOUS TERRE DU BLAIREAU**  
Fiche d'intervention

**Période complémentaire du 15 mai au 15 août**  
(article 6 de l'arrêté préfectoral d'ouverture et de clôture de la Chasse)

A retourner sous 48h même en cas d'intervention sans capture à  
Fédération Départementale des Chasseurs du Rhône et de la Métropole de Lyon - 1 Allée du Levant  
69890 LA TOUR DE SALVAGNY  
69890 LA TOUR DE SALVAGNY  
Fax : 04.78.83.20.65 - mail : [contact@fcd69.com](mailto:contact@fcd69.com)

**Nom de l'équipage**

**Nom et prénom du Maître d'équipage**

Date  /  /  Commune

Département  Lieu dit

**Type de dégâts (1)**  
 Culture  Elevage  Faune sauvage  Terrassement   
 Préciser

**Nombre de gueules de terrier (1)**  
 1 à 2  3 à 8  9 à 20  Plus de 20

**Ce terrier a-t-il déjà été déterré (1), si oui en quelle année ?**  
 Oui  Non  Année

Mâle		Femelle	
Adulte	Jeune	Adulte	Jeune
<input type="checkbox"/>	<input type="checkbox"/>	<input type="checkbox"/>	<input type="checkbox"/>

**En cas d'échec, qu'elle en est la raison (1)**  
 Plus d'animaux  Abandon

**Observations**

(1) Cochez la ou les cases correspondantes

### 1 - LE BLAIREAU DANS LE RHÔNE :

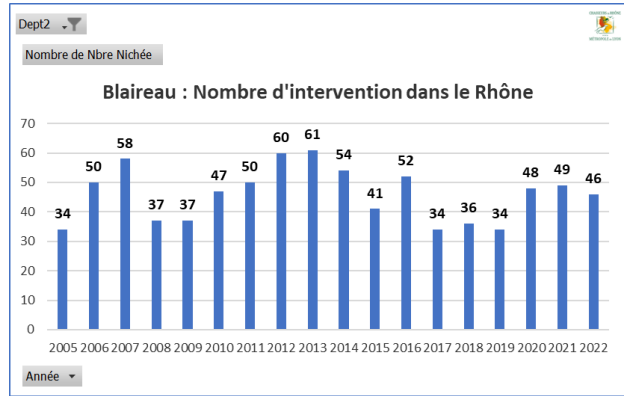
Au total 1 190 fiches d'intervention sur Blaireau sont parvenues, mais le département du Rhône n'est concerné que par 828 d'entre-elles. L'analyse porte sur ces dernières.

801 proviennent des équipages du Rhône, 17 de la Loire, et 9 de la Saône et Loire, et 1 de l'Ain.

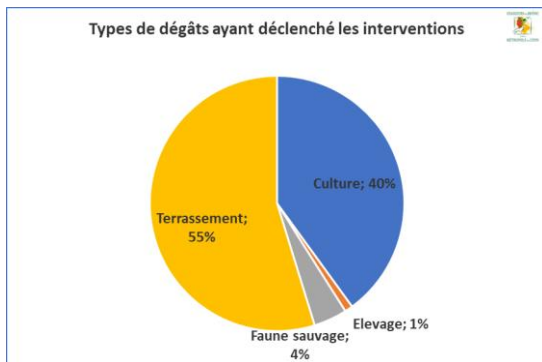
Dept	Equipage	2005	2006	2007	2008	2009	2010	2011	2012	2013	2014	2015	2016	2017	2018	2019	2020	2021	2022	Total général
	1 Equipage de la Risle du Gouvernement (01)																			1
<b>Total 1</b>																				1
	42 Equipage des Monts du Lyonnais (42)																			2
	Equipage de la Croix de la Crémère (42)																			1
	Equipage du Pont Morveau (42)			1																1
	Equipage des Déterreurs du Pilat (42)							1												1
	Equipage du Forez (42)									2	5		2			1				1
<b>Total 42</b>				1				1		2	5	2			1				3	2
	69 Equipage de la Roche		1	1			1	2												5
	Equipage de la Roche d'Ajoux							1												1
	Equipage des Courtines	3	4	7	2	2	5	3	2	1	1	2	4	5	5	2	10	6	4	68
	Equipage des Crêtes	3	1				4	8	7	9	9	5								47
	Equipage des Monts du Beaujolais	1		5	4	2	2	7	7	11	8	4	4		6		3	1		65
	Equipage des Monts du Lyonnais	4	10	10	5	8	9	4	5	4	4	1	3	1	5	8	4	3	4	92
	Equipage des Quatres Vents	2	5	4	5	7	5	3	10	3	7	11	5	2	1		3			74
	Equipage des Vignes			2					2				1	1					1	8
	Equipage du Bois de la Dame			1			1	1	3				1	1	1					12
	Equipage du Château de la Roche	5	2	5	2	1	1	7	2	3	2	2	4	4	2	3	3	1	1	50
	Equipage Du Garnaron							4	3	4	4	6	5	1	1	1	6	8	4	47
	Equipage du Grand Chemin	4	5	4	5	1	2	1	2	3	3	1	4	3	2	4	2	6	2	54
	Equipage du Mont St Rigaud	3					1	1	1	1	1	4	2	2	2	1				21
	Equipage Du Moulin	3	2	5	1		4		6	3	5	1								30
	Equipage du Val d'Azergues	1	4	7	4	3	1	3	3	5	2		13	11	6	5	10	3	4	85
	Equipage du Val de Reins			1		1				1										3
	Equipage du Val de Saone			1							2						1		2	8
	Equipage St Hubert	5	6	5	5	2	2	3	3	4	5	2	3	3	1	1	2	3	4	59
	Rallye de L'Echo du Ferme	4	5	3	4	2	2	2	4	4	5	2	3		4	6	5	6	13	72
<b>Total 69</b>		34	49	58	37	36	46	50	58	55	54	38	52	33	35	32	48	43	43	801
	71 Equipage des Tramblyrons (71)														1					6
	Equipage de la Gotale (71)						1			1						2				2
	Equipage de la Proudé (71)											1								1
<b>Total 71</b>							1			1		1			1		2		2	9
<b>Total général</b>		34	50	58	37	37	47	50	60	61	54	41	52	34	36	34	48	49	46	828

### 1-1 Le nombre d'interventions

On remarque des fluctuations importantes dans la réception des fiches, le maximum est de 61 interventions en 2013 et le minimum est de 34 pour les années 2005, 2017 et 2019. En 2022, 46 fiches ont été transmises.



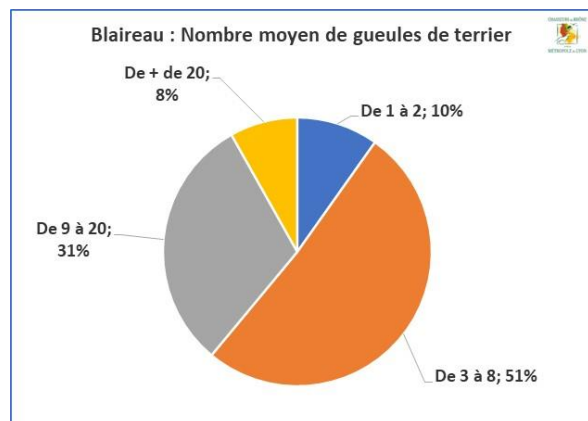
### 1-2 Types de dégâts ayant déclenché les interventions



Pour 55% des interventions ce sont les dégâts liés au terrassement qui en sont la motivation. La deuxième source de motivation sont les dégâts aux cultures pour 40% des déterrages.

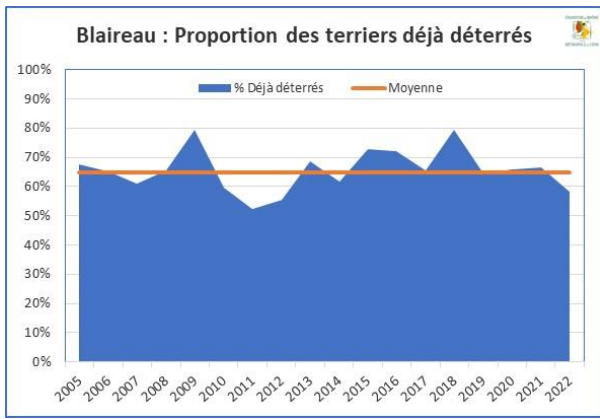
### 1-3 La taille des terriers

La taille des terriers est appréciée par le nombre de gueules présentes. Pour 51% d'entre eux, le nombre de gueules est de 3 à 8. Pour 31%, elles sont au nombre de 9 à 20. Les très grands terriers, composés de plus de 20 gueules sont peu représentés, seulement 8%. 61% des terriers ont un nombre de gueules inférieur à 9.



### 1-4 Historique des terriers

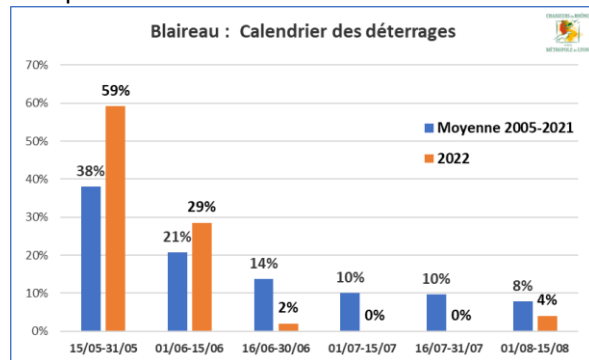
En moyenne, chaque année, le déterrage du Blaireau a lieu dans 65% des cas sur des terriers qui ont déjà été déterrés les années précédentes. En 2022, ils représentent 58%. Pour 35%, le précédent déterrage s'est produit l'année antérieure, et 23% deux ans auparavant.



Nb années	Nb de terriers	%
1	164	35%
2	108	23%
3	60	13%
4	42	9%
5	21	5%
6	19	4%
7	11	2%
8	7	2%
9	4	1%
10	10	2%
11	8	2%
12	2	0%
15	4	1%
16	5	1%
20	1	0%
	466	100%

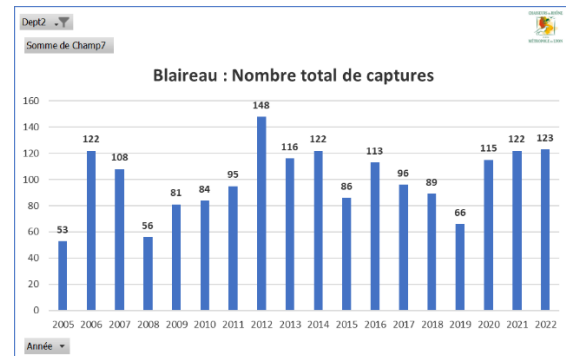
### 1-5 Calendrier des déterrages

La période complémentaire de vènerie sous terre du Blaireau débute le 15 mai pour se terminer le 15 août. En moyenne 38% des déterrages sont pratiqués durant la première quinzaine soit du 15 mai au 31 mai. En 2022, ils représentent 59%, le calendrier a été perturbé par une météorologie exceptionnellement chaude et sèche.



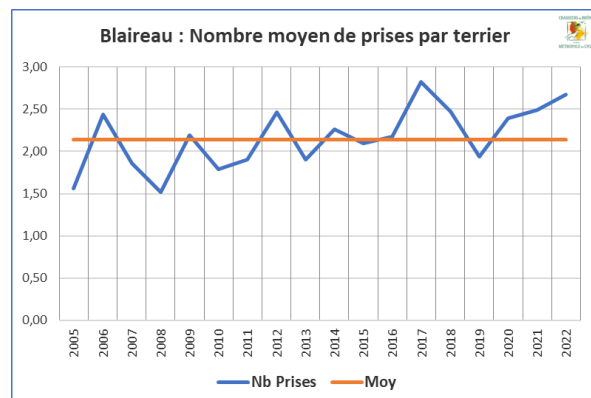
### 1-6 Le nombre de captures de Blaireau

Sur la période 2005-2022, il a été capturé 1 795 Blaireaux. 2012 avec 148, est l'année où le plus grand nombre de Blaireau est comptabilisé. En 2022, il a été capturé 123 individus.

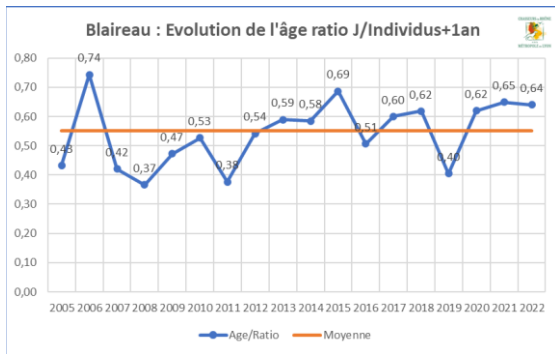


### 1-7 Le nombre moyen de prises

Le nombre moyen de captures est de 2.14 Blaireaux par terrier sur la période 2005/2022. En 2022, il est de 2.67.



### 1-8 L'âge-ratio global



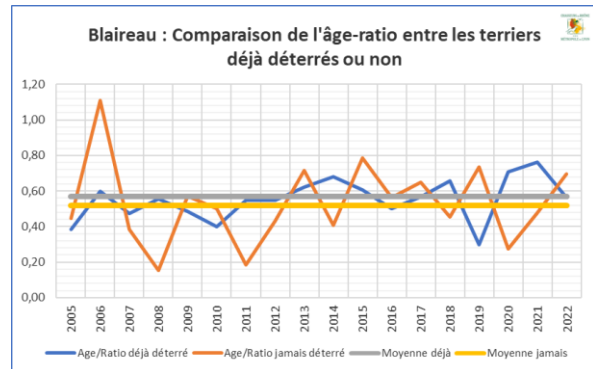
Sur la période 2005-2022, il est capturé en moyenne 0.55 jeune pour 1 individu de plus d'un an, par terrier.

En 2022, cette proportion est de 0.64.

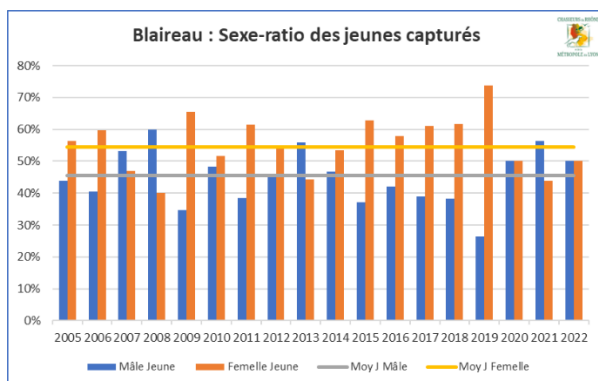
### 1-9 L'âge-ratio des terriers déterrés ou non

Afin de vérifier un impact éventuel de l'activité de déterrage sur la reproduction, il a été comparé l'âge-ratio sur les terriers jamais déterrés avant, et ceux qui ont déjà fait l'objet d'une intervention les années précédentes.

Les deux indices sont relativement proches, celui des terriers jamais déterrés précédemment est de 0.52 en moyenne, il est 0.70 en 2022, quant à l'autre il est de 0.57 en moyenne et 0.56 en 2022.



### 1-10 Le sexe-ratio des jeunes

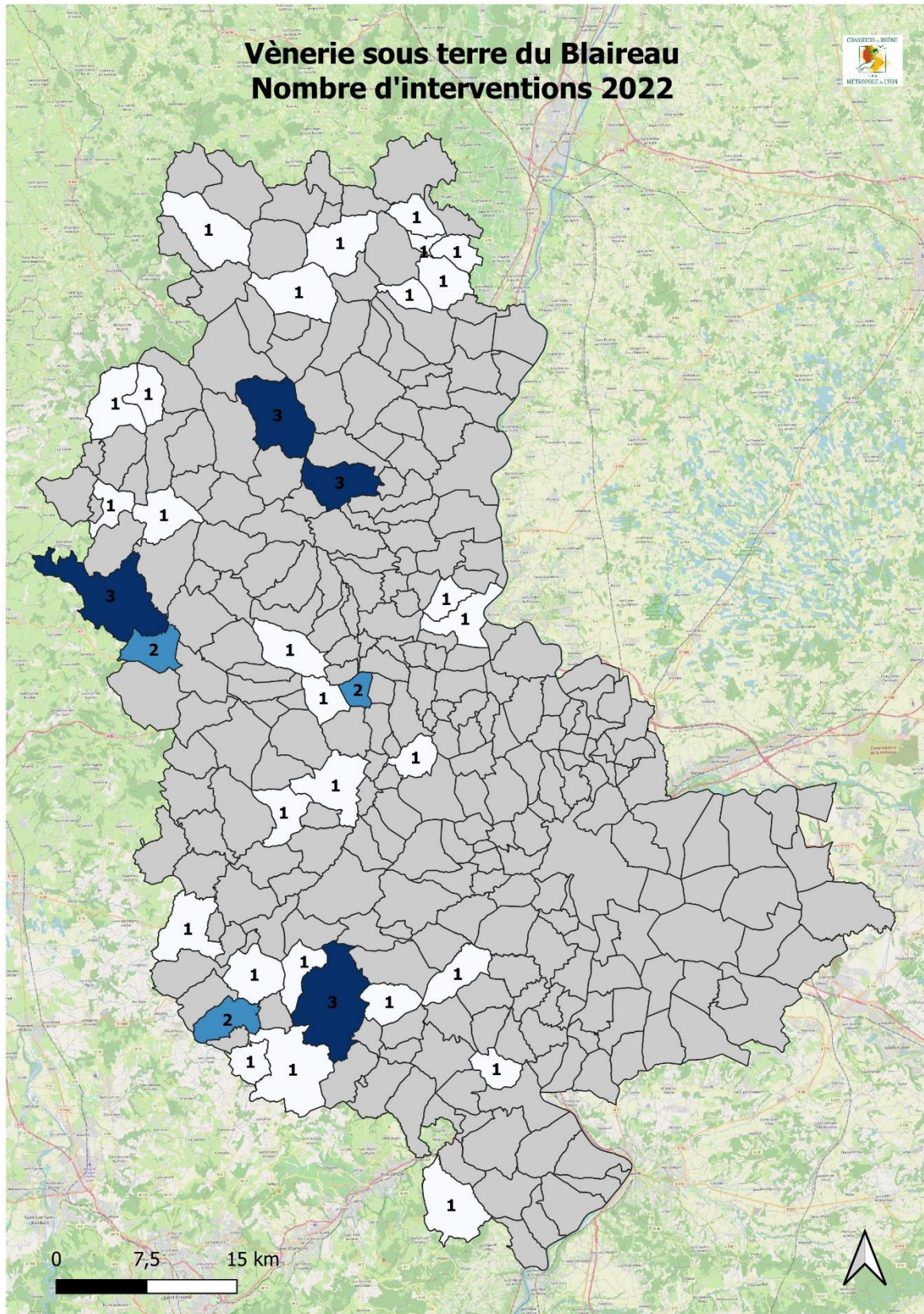


Le sexe-ratio des jeunes est à l'avantage des femelles, en moyenne elles représentent 55% des captures de jeunes.

En 2022, on constate un parfait équilibre entre les deux sexes.



## 1-11 Cartographie des déterrages de Blaireau en 2022

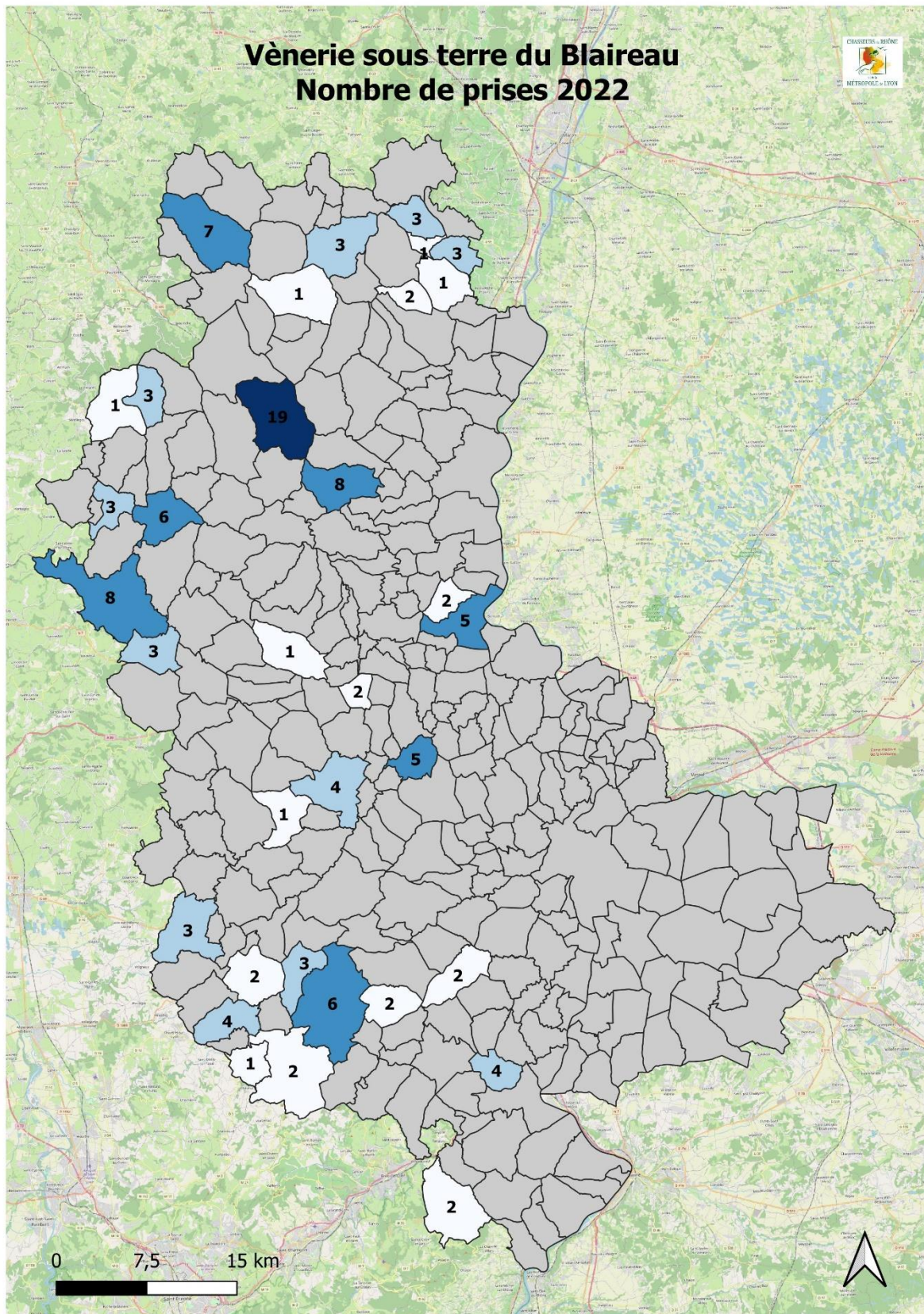








**1-13 Cartographie des captures de Blaireau en 2022**





**1-14 Cartographie des captures de Blaireau de 2005 à 2022**

