

2018 SÉCURITÉ ROUTIÈRE DANS LE RHÔNE

Chiffres clés



PRÉFET DU RHÔNE

2 435 accidents




Parmi les **2435** accidents survenus en 2018 :
85 % impliquent un véhicule léger (VL) provoquant :
50 % de tués usagers VL
36 % de blessés hospitalisés usagers VL



2 415 blessés légers

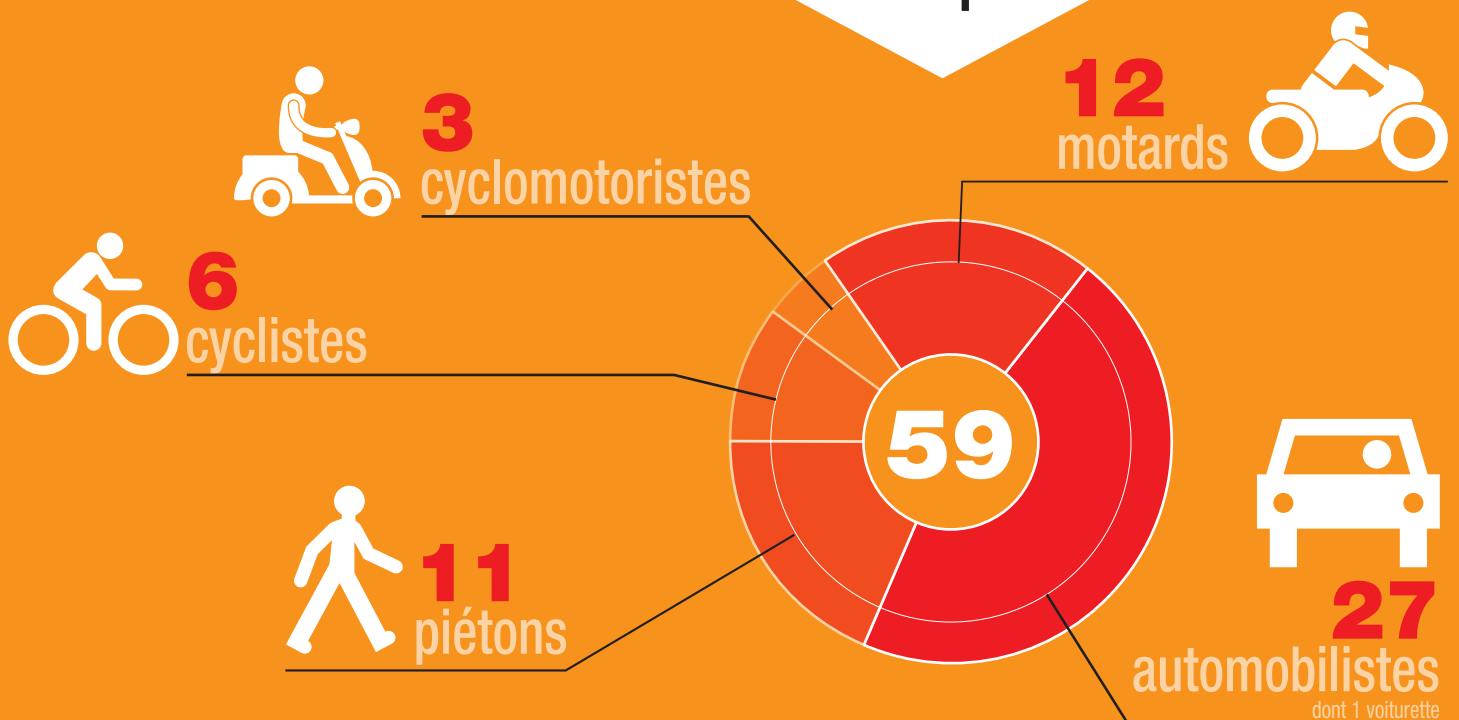


691 blessés hospitalisés



tués

♂ **51**
♀ **8**

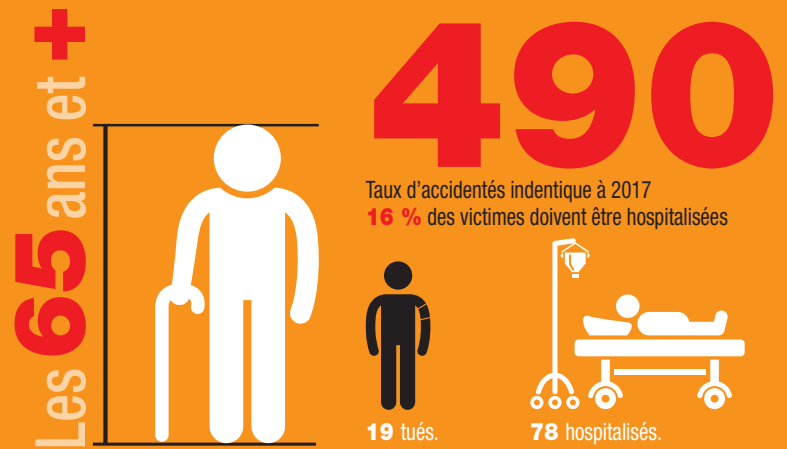
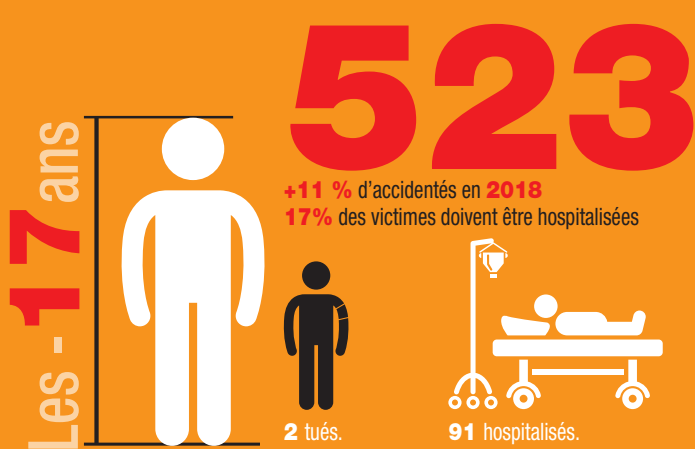




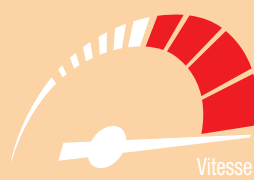
544 piétons victimes d'accidents



1 accident sur 5 implique un piéton
9 tués piétons sur 11 sont âgés de 65 ans et +
30 % d'accidents avec tués ou blessés hospitalisés



Les facteurs comportementaux



Facteur vitesse présent dans **27 %** des accidents (**45 %** pour les deux-roues motorisés)



10% des accidents
10% des tués



3 % des déplacements

27% des accidents
24% des tués et **33%** de blessés hospitalisés



2 % du trafic routier

France

SÉCURITÉ ROUTIÈRE
TOUS RESPONSABLES

Direction départementale des territoires du Rhône - Directeur de publication : Jacques Banderier
<http://www.rhone.gouv.fr/Politiques-publiques/Transport-mobilite-securite-routiere-et-fluviale/Securite-routiere/Accidentologie-dans-le-Rhone-et-en-region-Auvergne-Rhone-Alpes>
Réalisation & infographie : Bruno Forand - www.possibility.fr - +33 6 09 52 09 80
Date de publication : août 2019