

## Identification

Identifiant	69SIS01940
Nom usuel	PCUK
Adresse	ZAC D'YVOURS route d'Irigny
Lieu-dit	
Département	RHONE - 69
Commune principale	IRIGNY - 69100
Autre(s) commune(s)	IRIGNY - 69100 PIERRE BENITE - 69152

**Caractéristiques du SIS** Le site a accueilli une unité de production de produits chimiques. La présence de métaux lourds et d'hydrocarbures dans les sols a été mise en évidence.  
Un merlon contenant des terres potentiellement polluées est situé sur le site. Ces terres ont été confinées dans un géotextile recouvert d'un grillage avertisseur orange puis de terres du site.

Etat technique

Observations

## Références aux inventaires

Organisme	Base	Identifiant	Lien
Administration - DREAL	Base BASOL	69.0079	<a href="http://basol.developpement-durable.gouv.fr/fiche.php?page=1&amp;index_sp=69.0079">http://basol.developpement-durable.gouv.fr/fiche.php?page=1&amp;index_sp=69.0079</a>

## Sélection du SIS

Statut Consultable

Critère de sélection

Commentaires sur la sélection

## Caractéristiques géométriques générales

Coordonnées du centroïde	842441.0 , 6511929.0 (Lambert 93)
Superficie totale	232296 m <sup>2</sup>
Perimètre total	4530 m

## Liste parcellaire cadastrale

---

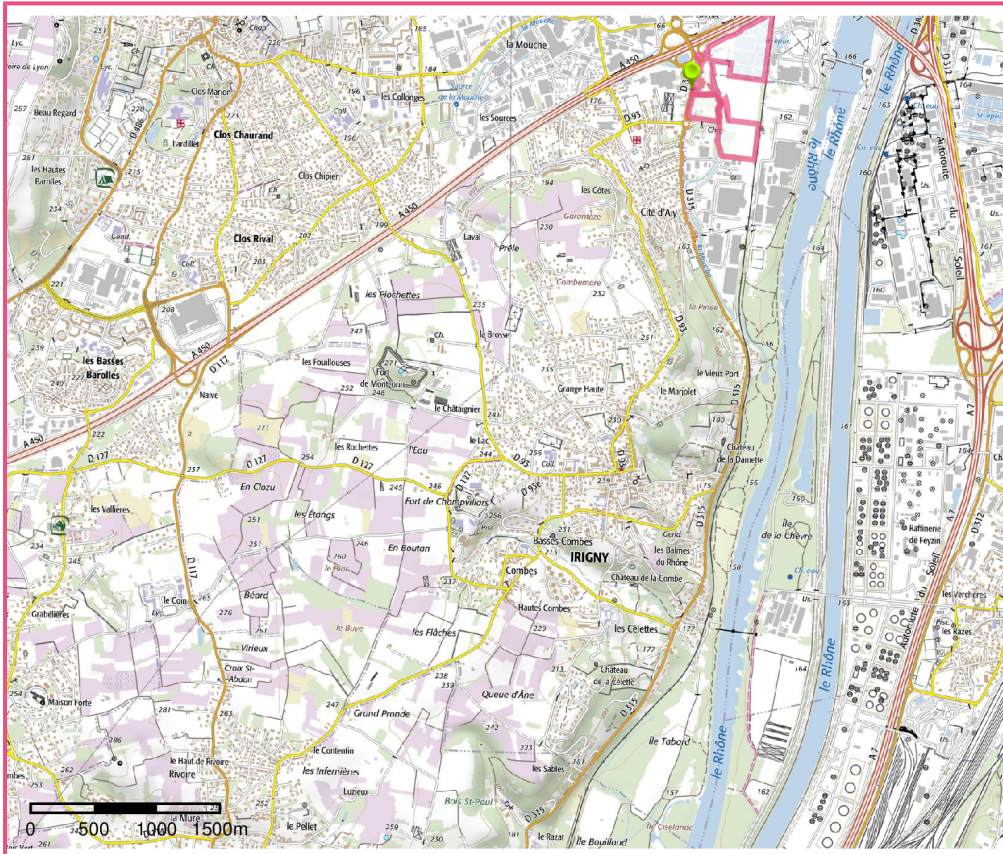
Date de vérification du  
parcellaire

Commune	Section	Parcelle	Date génération
IRIGNY	AD	32	13/11/2017
IRIGNY	AD	218	13/11/2017
IRIGNY	AD	214	13/11/2017
IRIGNY	AD	33	13/11/2017
IRIGNY	AD	38	13/11/2017
IRIGNY	AD	39	13/11/2017
PIERRE BENITE	AI	50	13/11/2017
PIERRE BENITE	AI	46	13/11/2017
PIERRE BENITE	AI	45	13/11/2017
PIERRE BENITE	AI	49	13/11/2017
PIERRE BENITE	AI	43	13/11/2017
PIERRE BENITE	AI	47	13/11/2017
PIERRE BENITE	AI	54	13/11/2017
PIERRE BENITE	AI	52	13/11/2017
PIERRE BENITE	AI	19	13/11/2017
PIERRE BENITE	AI	48	13/11/2017
PIERRE BENITE	AI	44	13/11/2017
IRIGNY	AD	10	13/11/2017
IRIGNY	AD	28	13/11/2017
IRIGNY	AD	31	13/11/2017
IRIGNY	AD	30	13/11/2017
IRIGNY	AD	212	13/11/2017
IRIGNY	AD	29	13/11/2017
IRIGNY	AD	210	13/11/2017
IRIGNY	AD	176	13/11/2017
IRIGNY	AD	260	13/11/2017

## Documents

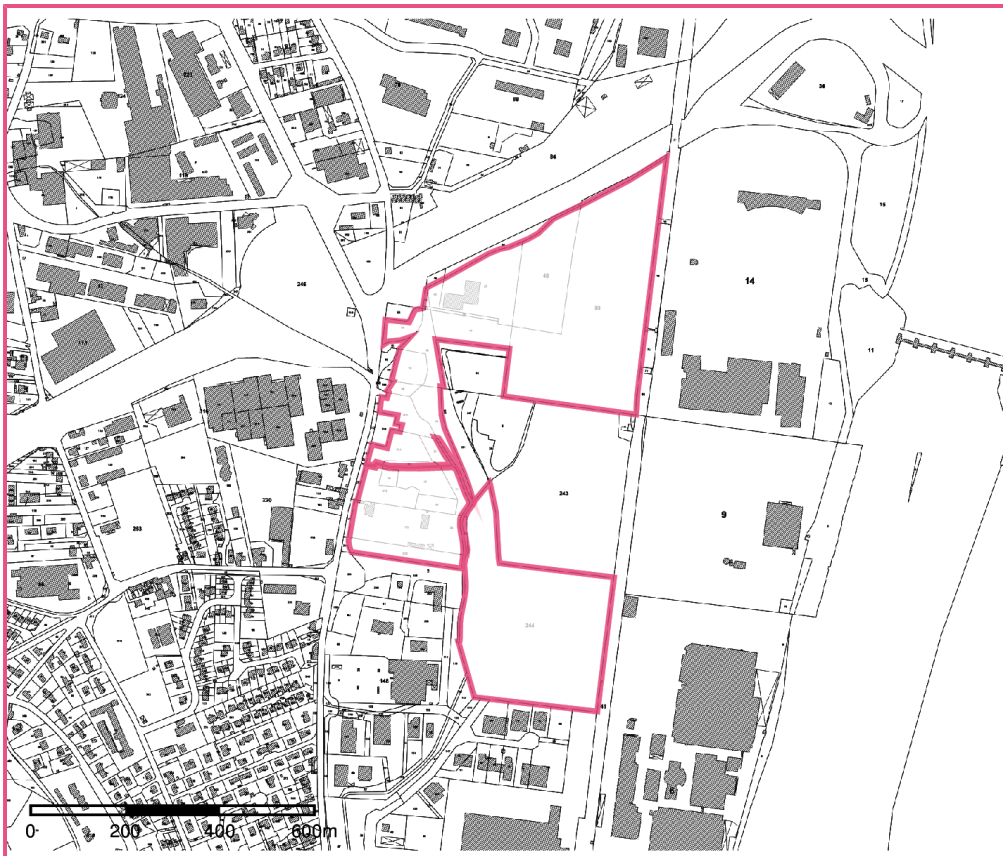
---

# Cartographie



Projet de SIS  
Cartes IGN - IGN

Identifiant : 69SIS01940



Projet de SIS  
Parcelles cadastrales - IGN

Identifiant : 69SIS01940