

RECENSEMENT DES ENJEUX – FICHE DE SYNTHÈSE

COMMUNE DE BRINDAS

SUPERFICIE DE LA COMMUNE : 11,27 km².....

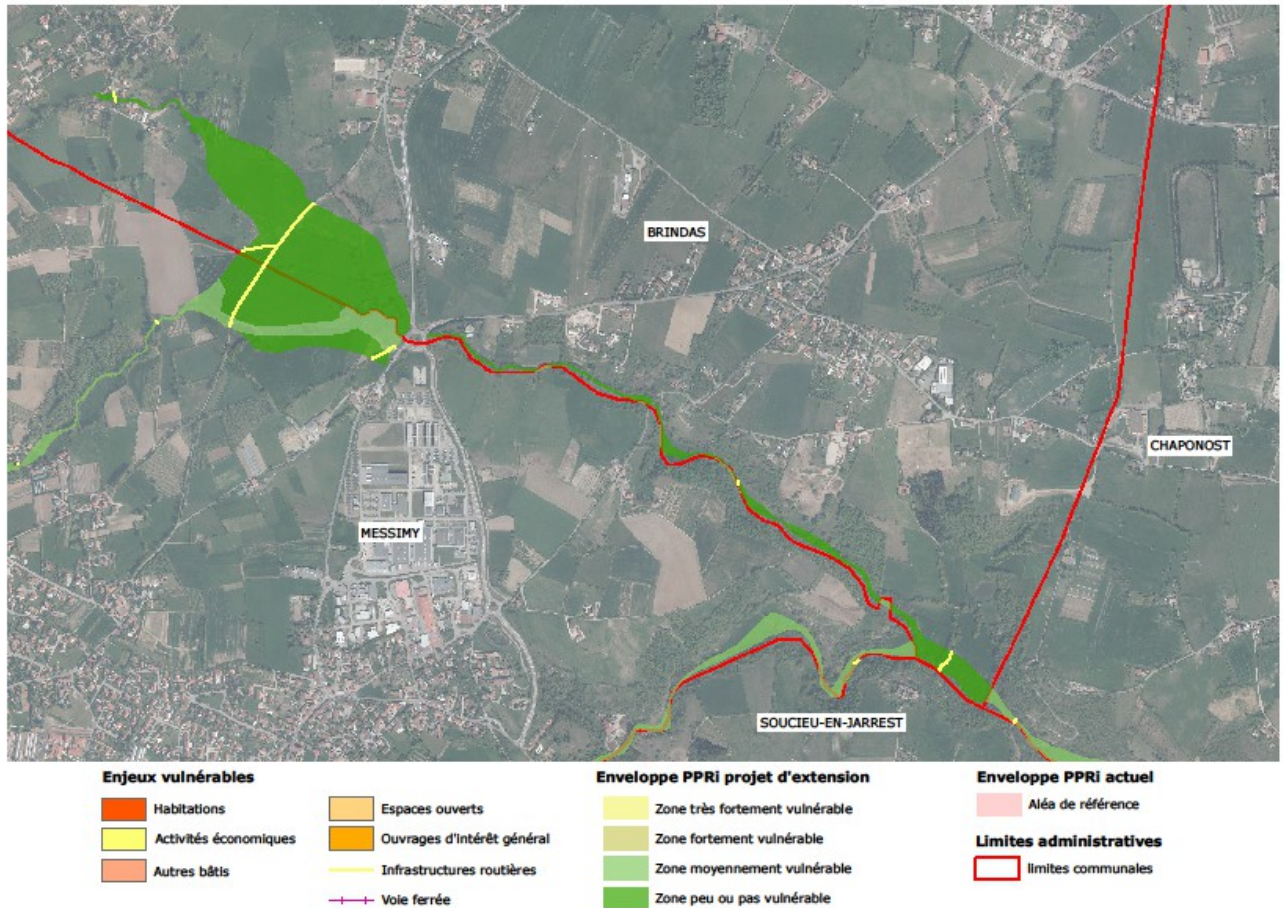
POPULATION DE LA COMMUNE : 5 582 (INSEE 2012).

RIVIERES : la Chalendrèze, le Garon.....

.....

CRUES HISTORIQUES

AUCUNE



Enjeux	Nombre
Habitations	0
Résidents	0
Espaces ouverts recevant du public	0
Activités économiques	0
Ouvrages d'intérêt général	0
Infrastructures de transport (longueur cumulée)	0,4 km (sentiers agricoles et voirie communale)
Zones agricoles (potentielles ZEC)	185,6 hectares (blé tendre, orge, prairies)

RECENSEMENT DES ENJEUX – FICHE DE SYNTHÈSE COMMUNE DE BRIGNAIS

SUPERFICIE DE LA COMMUNE : 10,36 km².....

POPULATION DE LA COMMUNE : 11 548 (INSEE 2012)

RIVIERES : le Chéron, le Garon, le Merdanson.....

CRUES HISTORIQUES

OCTOBRE 1983
DÉCEMBRE 2003



Enjeux vulnérables		Enveloppe PPRI projet d'extension		Enveloppe PPRI actuel	
Habitations	Activités économiques	Zone très fortement vulnérable	Aléa de référence	Limites administratives limites communales	
Autres bâtis	Infrastructures routières	Zone fortement vulnérable	Voie ferrée		
Espaces ouverts		Zone moyennement vulnérable			
		Zone peu ou pas vulnérable			

Enjeux	Nombre
Habitations	42
Résidents	190
Espaces ouverts recevant du public	0
Activités économiques	15 (vidéoclub, bar-restaurants, boulangerie, boucherie, contrôle technique, commerces de détail, banque, agence immobilière, laverie, coiffeur, tabac-presse)
Ouvrages d'intérêt général	0
Infrastructures de transport (longueur cumulée)	1 km (voirie communale et un tronçon de la RD25)
Zones agricoles (potentielles ZEC)	7,92 hectares (essentiellement des prairies)

RECENSEMENT DES ENJEUX – FICHE DE SYNTHÈSE

COMMUNE DE CHAPONOST

SUPERFICIE DE LA COMMUNE : 16,32 km².....

POPULATION DE LA COMMUNE : 8 283 (INSEE 2012).

RIVIERES : le Merdanson, le Garon.....

.....

CRUES HISTORIQUES

DÉCEMBRE 2003



Enjeux	Nombre
Habitations	1
Résidents	5
Espaces ouverts recevant du public	0
Activités économiques	7 (zone d'activités des Troques)
Ouvrages d'intérêt général	0
Infrastructures de transport (longueur cumulée)	1,1 km de voirie communale, 100m de piste cyclable (route de la Gare) et 80m de voie ferrée au niveau de la ZA des Troques
Zones agricoles (potentielles ZEC)	12 hectares (essentiellement des prairies)

RECENSEMENT DES ENJEUX – FICHE DE SYNTHÈSE COMMUNE DE CHASSAGNY

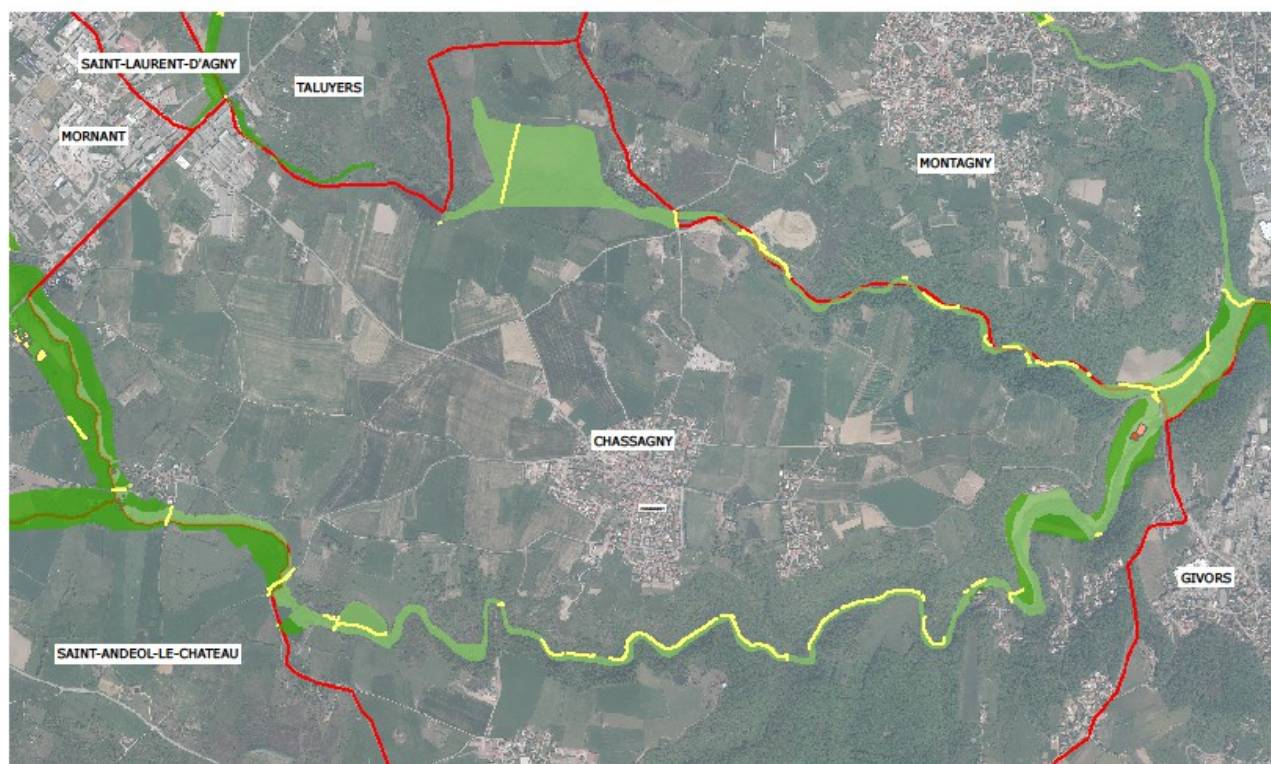
SUPERFICIE DE LA COMMUNE : 9,33 km².....

POPULATION DE LA COMMUNE : 1 262 (INSEE 2012).

RIVIERES : le Mornantet, le Broulon, le Jonan.....

CRUES HISTORIQUES

AUCUNE



Enjeux vulnérables

- Habitations
- Activités économiques
- Autres bâtis
- Espaces ouverts
- Ouvrages d'intérêt général
- Infrastructures routières
- Voie ferrée

Enveloppe PPRi projet d'extension

- Zone très fortement vulnérable
- Zone fortement vulnérable
- Zone moyennement vulnérable
- Zone peu ou pas vulnérable

Enveloppe PPRi actuel

- Aléa de référence
- Limites administratives**
- limites communales

Enjeux	Nombre
Habitations	3
Résidents	8
Espaces ouverts recevant du public	0
Activités économiques	0
Ouvrages d'intérêt général	0
Infrastructures de transport (longueur cumulée)	3,5km (voirie communale, sentiers agricoles ainsi que tronçons de la RD83 et RD 83 ^E)
Zones agricoles (potentielles ZEC)	1278 hectares (blé tendre, colza, prairies, maïs)

RECENSEMENT DES ENJEUX – FICHE DE SYNTHÈSE

COMMUNE DE CHAUSSAN

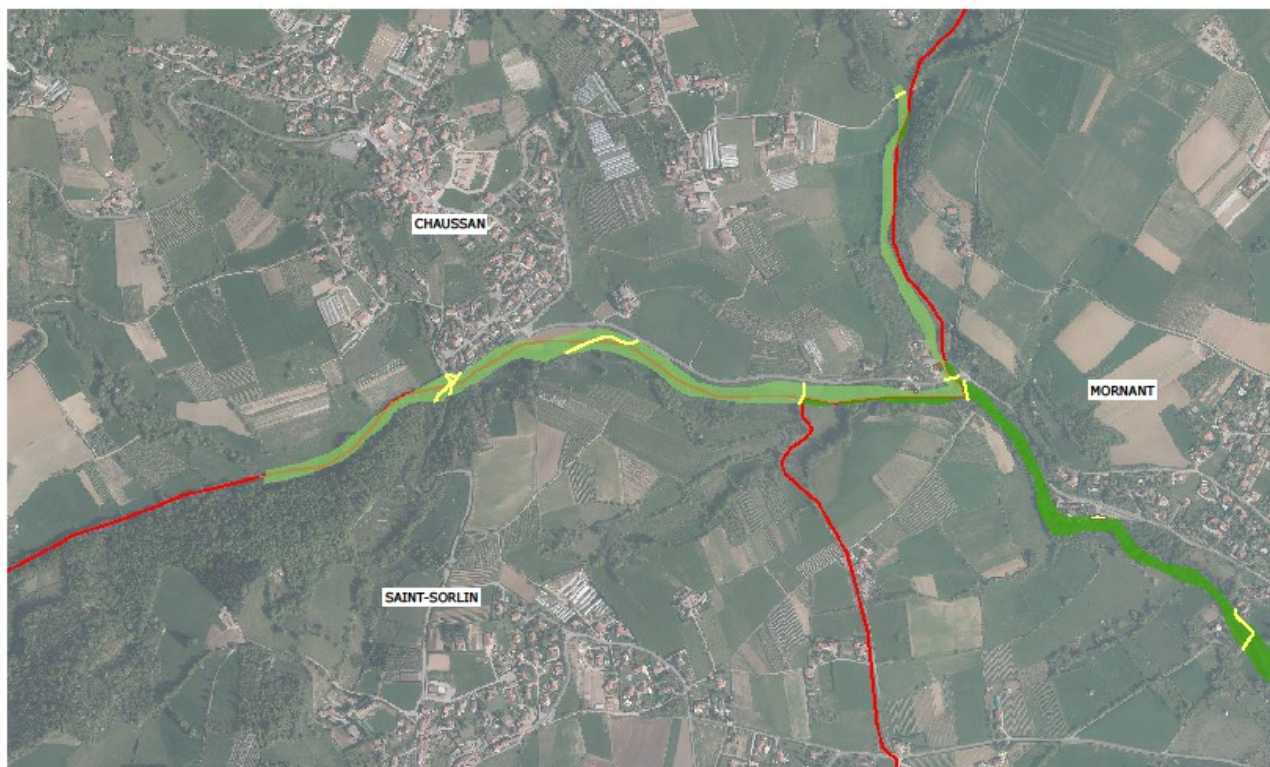
SUPERFICIE DE LA COMMUNE : 7,89 km².....

POPULATION DE LA COMMUNE : 1 005 (INSEE 2012).

RIVIERES : le Malval, le Mornantet, le ruisseau des.....
Levées et le ruisseau de Durieux.....

CRUES HISTORIQUES

AUCUNE



Enjeux vulnérables		Enveloppe PPRI projet d'extension		Enveloppe PPRI actuel
Habitations	Ouvrages d'intérêt général	Zone très fortement vulnérable	Zone fortement vulnérable	Aléa de référence
Activités économiques	Infrastructures routières	Zone moyennement vulnérable	Zone peu ou pas vulnérable	Limites administratives
Autres bâtis	Voie ferrée			limites communales
Espaces ouverts				

Enjeux	Nombre
Habitations	1
Résidents	3
Espaces ouverts recevant du public	0
Activités économiques	0
Ouvrages d'intérêt général	0
Infrastructures de transport (longueur cumulée)	262m dont un tronçon de la route de Givors (RD34)
Zones agricoles (potentielles ZEC)	13 hectares (maïs, prairies)

RECENSEMENT DES ENJEUX – FICHE DE SYNTHÈSE COMMUNE DE MESSIMY

SUPERFICIE DE LA COMMUNE : 11,1 km².....

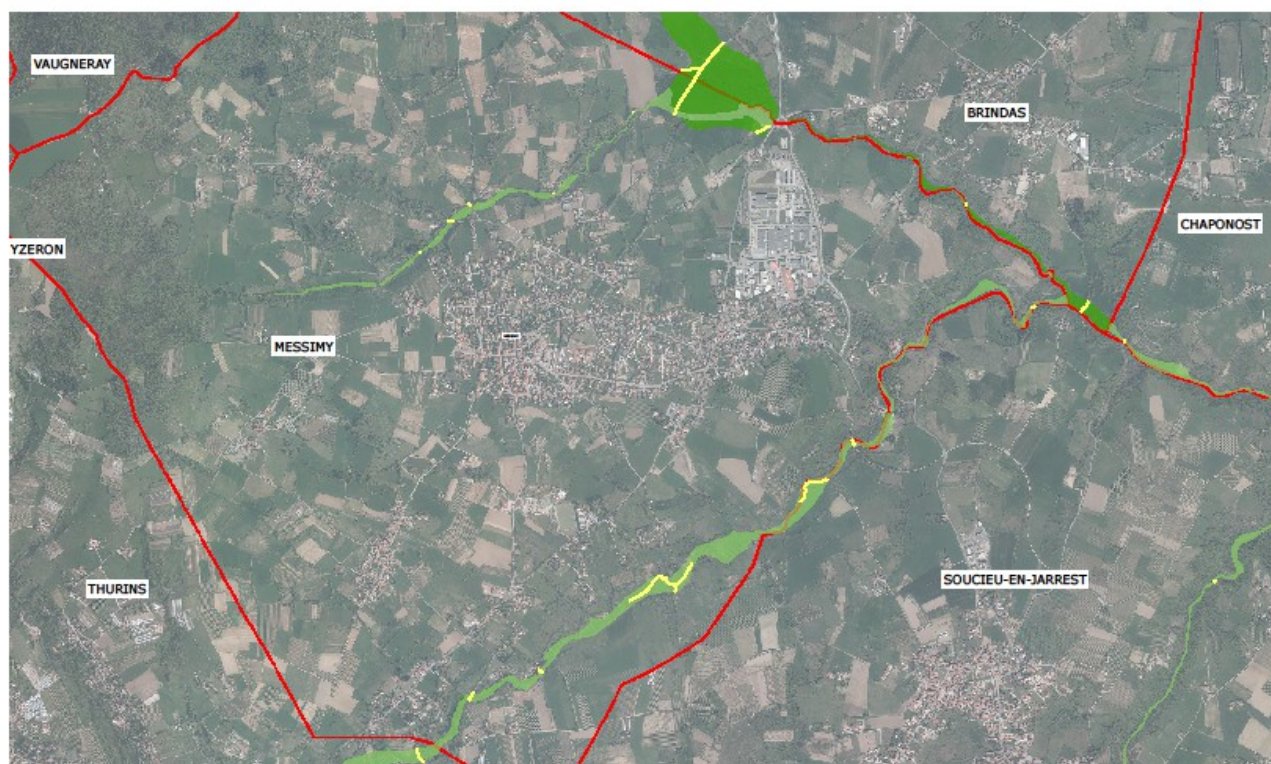
POPULATION DE LA COMMUNE : 3 317 (INSEE 2012).

RIVIERES : le Garon, la Chalendrèze.....

.....

CRUES HISTORIQUES

AUCUNE



Enjeux vulnérables

- Habitations
- Activités économiques
- Autres bâtis
- Espaces ouverts
- Ouvrages d'intérêt général
- Infrastructures routières
- Voie ferrée

Enveloppe PPRI projet d'extension

- Zone très fortement vulnérable
- Zone fortement vulnérable
- Zone moyennement vulnérable
- Zone peu ou pas vulnérable

Enveloppe PPRI actuel

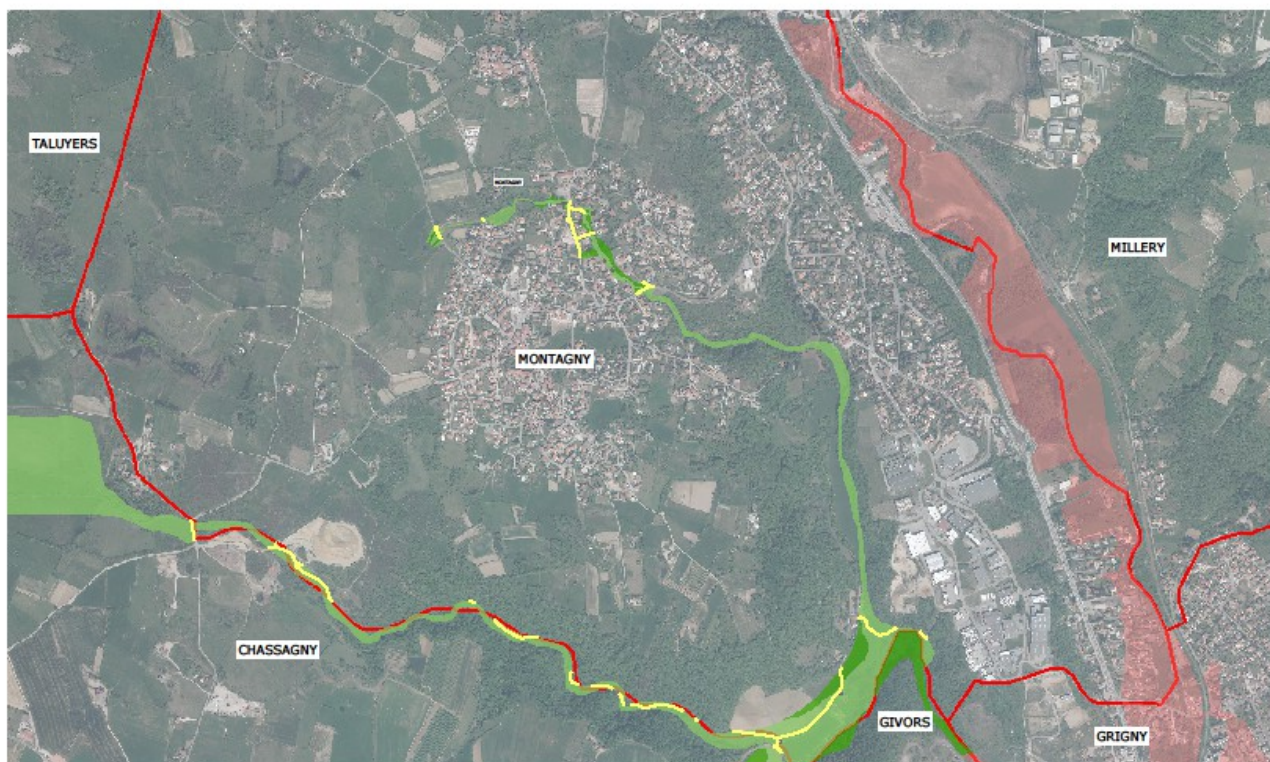
- Aléa de référence
- Limites administratives**
- limites communales

Enjeux	Nombre
Habitations	2
Résidents	8
Espaces ouverts recevant du public	0
Activités économiques	0
Ouvrages d'intérêt général	0
Infrastructures de transport (longueur cumulée)	858m de voirie communale et de sentiers agricoles
Zones agricoles (potentielles ZEC)	365 hectares (céréales, colza, blé, légumes, fleurs, orges, prairies)

RECENSEMENT DES ENJEUX – FICHE DE SYNTHÈSE COMMUNE DE MONTAGNY

SUPERFICIE DE LA COMMUNE : 8,3 km².....
POPULATION DE LA COMMUNE : 2 565 (INSEE 2012).
RIVIERES : le Bresselon, le Garon, le Merdanson, le
 Broulon, et le Mornantet.....

CRUES HISTORIQUES
DÉCEMBRE 2003



Enjeux	Nombre
Habitations	4
Résidents	10
Espaces ouverts recevant du public	0
Activités économiques	0
Ouvrages d'intérêt général	0
Infrastructures de transport (longueur cumulée)	1,5km (voiries communales et tronçons de la RD105)
Zones agricoles (potentielles ZEC)	76 hectares (orges, céréales, blé tendre, maïs, prairies)

RECENSEMENT DES ENJEUX – FICHE DE SYNTHÈSE COMMUNE DE MORNANT

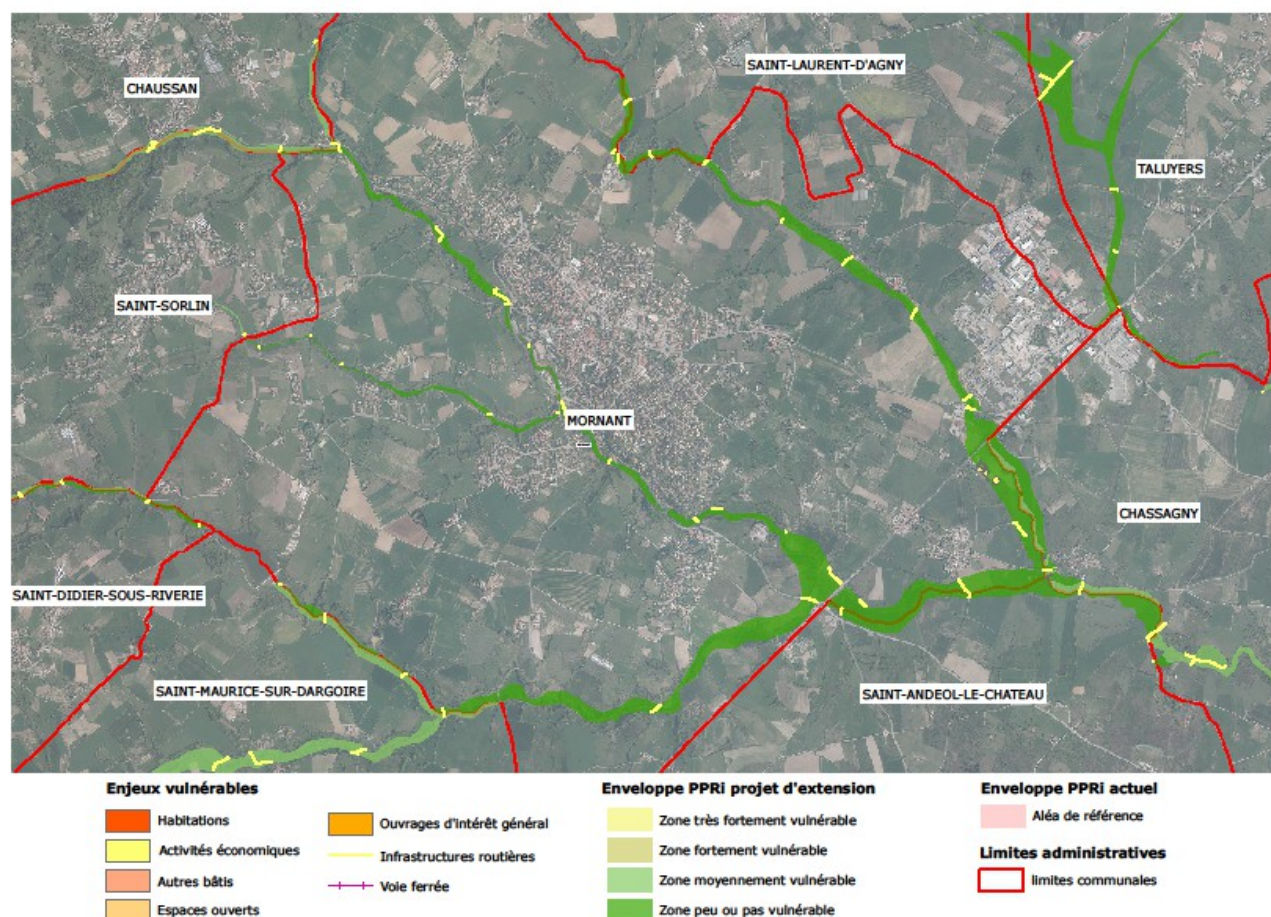
SUPERFICIE DE LA COMMUNE : 15,76 km².....

POPULATION DE LA COMMUNE : 5 621 (INSEE 2012).

RIVIERES : le Mornantet, le ruisseau de Fondagny, le ...
ruisseau de Corsenat et le Jonan.....

CRUES HISTORIQUES

AUCUNE



Enjeux	Nombre
Habitations	1
Résidents	7
Espaces ouverts recevant du public	0
Activités économiques	3 (élevage canin, menuiserie, activité de meunerie)
Ouvrages d'intérêt général	1 poste d'assainissement
Infrastructures de transport (longueur cumulée)	1,7km (voiries communales et tronçons des routes départementales RD30, RD34 et RD63)
Zones agricoles (potentielles ZEC)	1284 hectares (céréales, blé, colza, prairies, maïs, orge)

RECENSEMENT DES ENJEUX – FICHE DE SYNTHÈSE COMMUNE D'ORLIENAS

SUPERFICIE DE LA COMMUNE : 10,42 km².....

POPULATION DE LA COMMUNE : 2 248 (INSEE 2012).

RIVIERES : le Chéron, le Casanova, le Merdanson.....

.....

CRUES HISTORIQUES

OCTOBRE 1935
DÉCEMBRE 2003



Enjeux	Nombre
Habitations	4
Résidents	8
Espaces ouverts recevant du public	1 terrain de boules
Activités économiques	1 (vente de fruits et légumes)
Ouvrages d'intérêt général	0
Infrastructures de transport (longueur cumulée)	453m (voiries communales et tronçon de la RD36E)
Zones agricoles (potentielles ZEC)	26,76 hectares (prairies, vergers)

RECENSEMENT DES ENJEUX – FICHE DE SYNTHÈSE COMMUNE DE RONTALON

SUPERFICIE DE LA COMMUNE : 12,67 km².....

POPULATION DE LA COMMUNE : 1 159 (INSEE 2012).

RIVIERES : l'Artilla, le ruisseau de Cartelier, le ruisseau de la Maladière et le ruisseau du Roman.....

CRUES HISTORIQUES

AUCUNE



Enjeux vulnérables

Habitations	Ouvrages d'intérêt général
Activités économiques	Infrastructures routières
Autres bâtis	Voie ferrée
Espaces ouverts	

Enveloppe PPRI projet d'extension

Zone très fortement vulnérable
Zone fortement vulnérable
Zone moyennement vulnérable
Zone peu ou pas vulnérable

Enveloppe PPRI actuel

Aléa de référence

Limites administratives

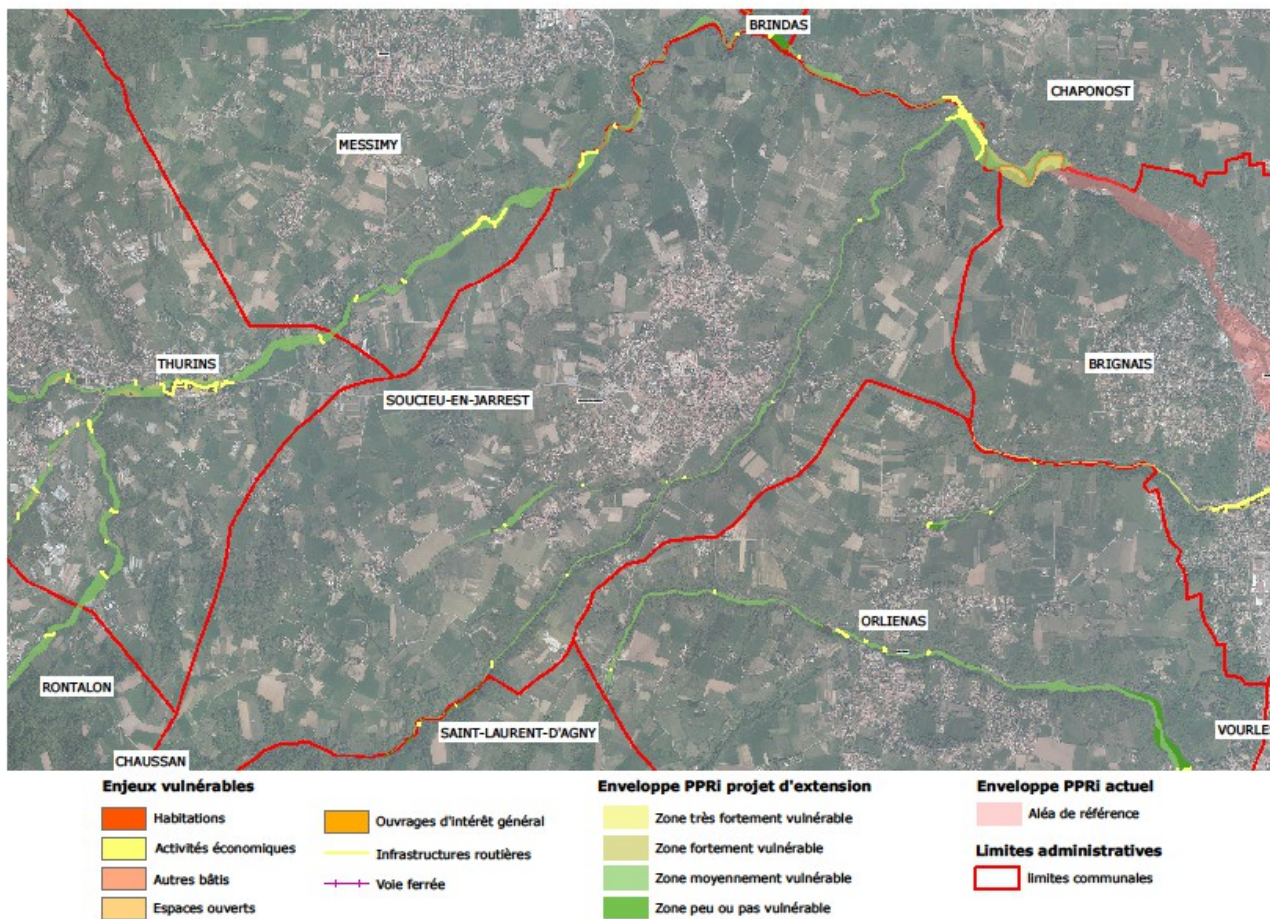
limites communales

Enjeux	Nombre
Habitations	1
Résidents	6
Espaces ouverts recevant du public	0
Activités économiques	0
Ouvrages d'intérêt général	0
Infrastructures de transport (longueur cumulée)	619m (voiries communales et tronçons de la RD115)
Zones agricoles (potentielles ZEC)	44 hectares (céréales, légumes-fleurs, prairies, vergers)

RECENSEMENT DES ENJEUX – FICHE DE SYNTHÈSE COMMUNE DE SOUCIEU-EN-JARREST

SUPERFICIE DE LA COMMUNE : 14,2 km².....
POPULATION DE LA COMMUNE : 3 775 (INSEE 2012).
RIVIERES : le Furon, le Garon, le Ransuel.....

CRUES HISTORIQUES
 1996, CRUE DU RANSUEL

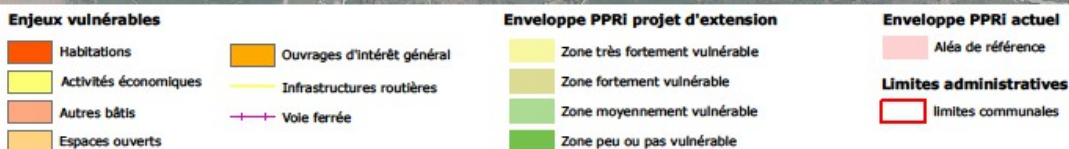
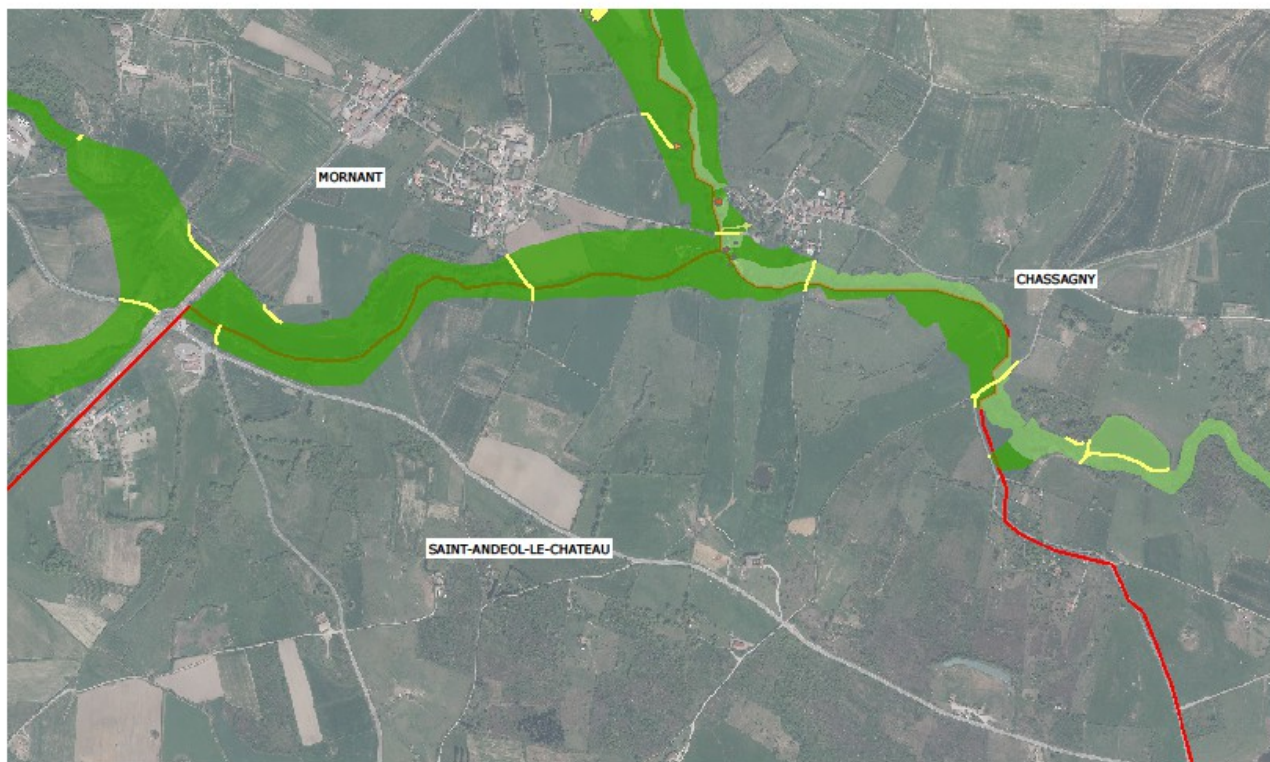


Enjeux	Nombre
Habitations	0
Résidents	0
Espaces ouverts recevant du public	0
Activités économiques	0
Ouvrages d'intérêt général	0
Infrastructures de transport (longueur cumulée)	1km (voiries communales et sentiers agricoles)
Zones agricoles (potentielles ZEC)	14 hectares (blé, prairies, vergers)

RECENSEMENT DES ENJEUX – FICHE DE SYNTHÈSE COMMUNE DE SAINT-ANDEOL-LE-CHATEAU

SUPERFICIE DE LA COMMUNE : 9,95 km².....
POPULATION DE LA COMMUNE : 1 583 (INSEE 2012).
RIVIERES : le Mornantet

CRUES HISTORIQUES
 DÉCEMBRE 2003



Enjeux	Nombre
Habitations	0
Résidents	0
Espaces ouverts recevant du public	0
Activités économiques	0
Ouvrages d'intérêt général	0
Infrastructures de transport (longueur cumulée)	190m (voiries communales et sentiers agricoles)
Zones agricoles (potentielles ZEC)	171 hectares (blé, colza, maïs, prairies)

RECENSEMENT DES ENJEUX – FICHE DE SYNTHÈSE COMMUNE DE SAINT-DIDIER-SOUS-RIVERIE

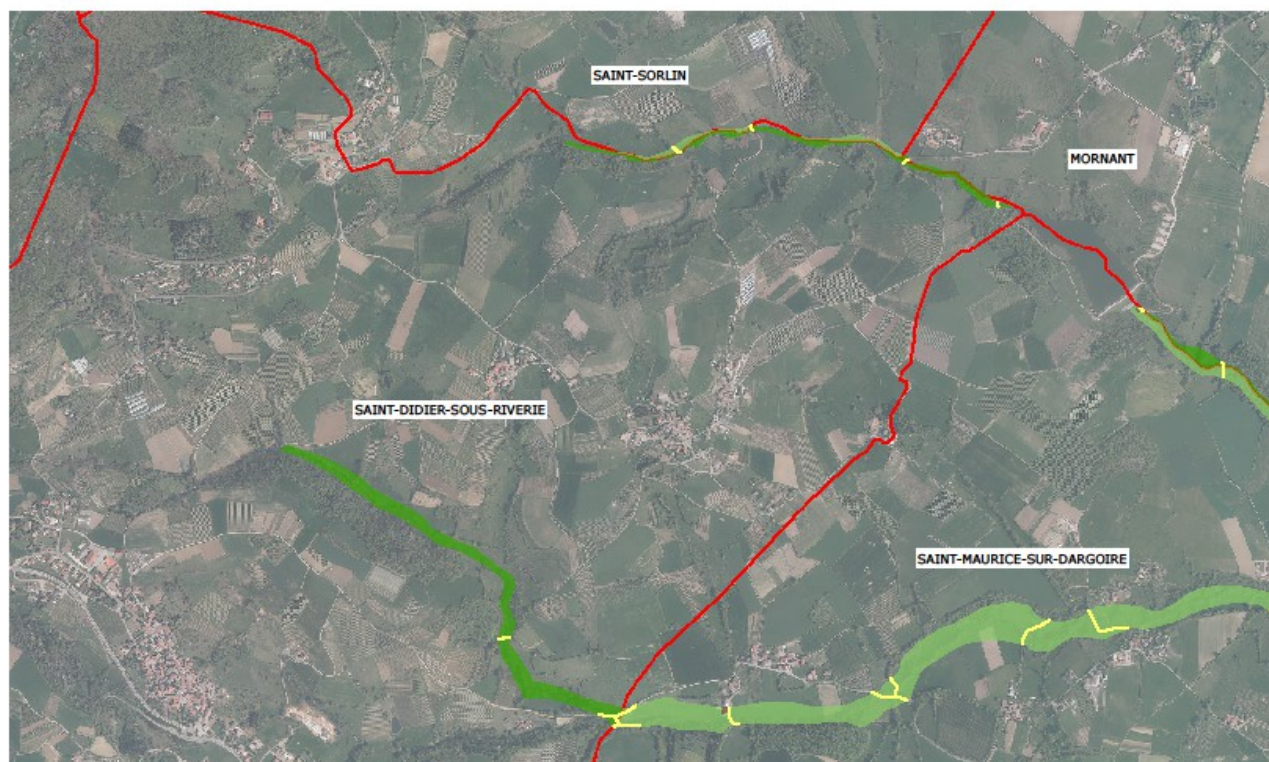
SUPERFICIE DE LA COMMUNE : 13,9 km².....

POPULATION DE LA COMMUNE : 1 209 (INSEE 2012).

RIVIERES : le ruisseau de Corsenat, le ruisseau de
Fondagny.....

CRUES HISTORIQUES

AUCUNE



Enjeux vulnérables

Habitations	Ouvrages d'intérêt général
Activités économiques	Infrastructures routières
Autres bâtis	Voie ferrée
Espaces ouverts	

Enveloppe PPRI projet d'extension

Zone très fortement vulnérable
Zone fortement vulnérable
Zone moyennement vulnérable
Zone peu ou pas vulnérable

Enveloppe PPRI actuel

Aléa de référence
Limites administratives
limites communales

Enjeux	Nombre
Habitations	0
Résidents	0
Espaces ouverts recevant du public	0
Activités économiques	0
Ouvrages d'intérêt général	0
Infrastructures de transport (longueur cumulée)	198m (voiries communales et sentiers agricoles)
Zones agricoles (potentielles ZEC)	160 hectares (colza, prairies, vergers)

RECENSEMENT DES ENJEUX – FICHE DE SYNTHÈSE COMMUNE DE SAINT-LAURENT-D'AGNY

SUPERFICIE DE LA COMMUNE : 10,55 km².....

POPULATION DE LA COMMUNE : 2 131 (INSEE 2012).

RIVIERES : le Broulon, le Furon, le Grand Val et le Jonan
.....

CRUES HISTORIQUES

AUCUNE



Enjeux vulnérables

- Habitations
- Activités économiques
- Autres bâtis
- Espaces ouverts
- Ouvrages d'intérêt général
- Infrastructures routières
- Voie ferrée

Enveloppe PPRI projet d'extension

- Zone très fortement vulnérable
- Zone fortement vulnérable
- Zone moyennement vulnérable
- Zone peu ou pas vulnérable

Enveloppe PPRI actuel

- Aléa de référence
- Limites administratives**
- limites communales

Enjeux	Nombre
Habitations	0
Résidents	0
Espaces ouverts recevant du public	0
Activités économiques	0
Ouvrages d'intérêt général	0
Infrastructures de transport (longueur cumulée)	81m (sentiers agricoles)
Zones agricoles (potentielles ZEC)	30 hectares (prairies, colza, blé, céréales, maïs)

RECENSEMENT DES ENJEUX – FICHE DE SYNTHÈSE COMMUNE DE SAINT-MARTIN-EN-HAUT

SUPERFICIE DE LA COMMUNE : 38,64 km².....

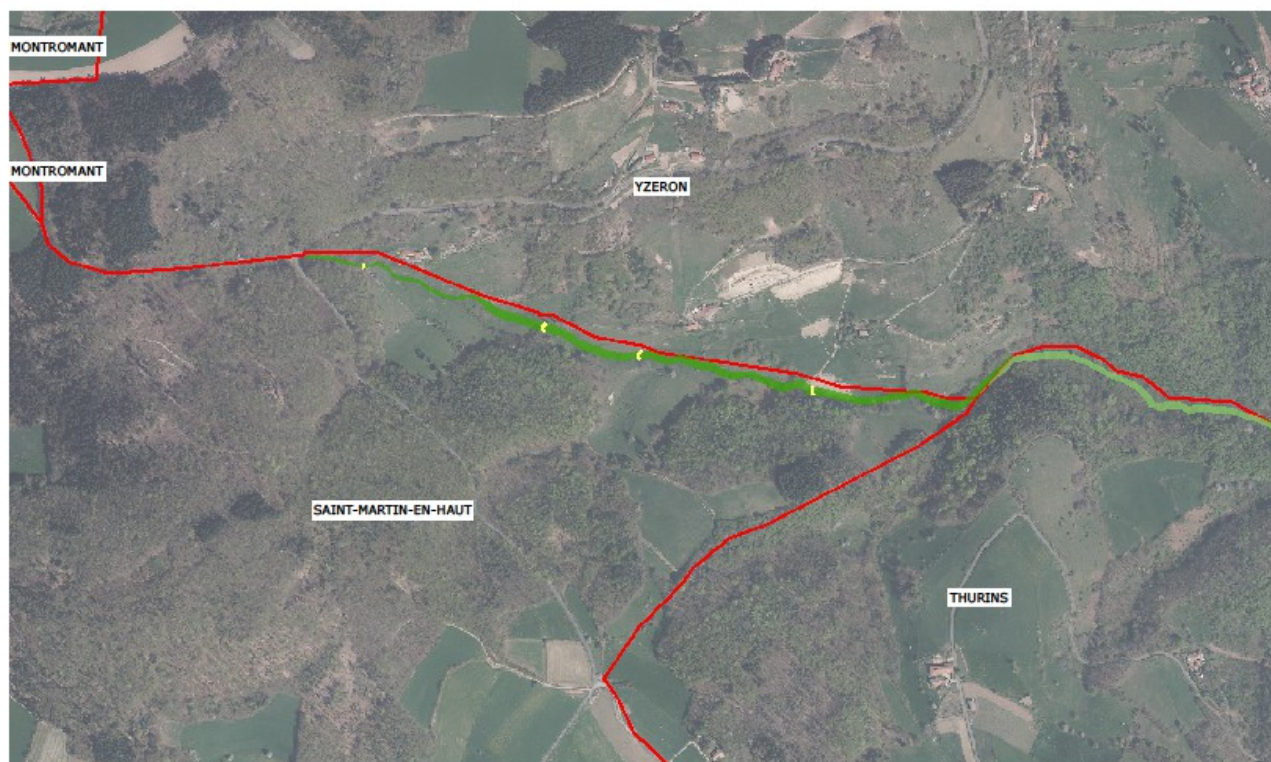
POPULATION DE LA COMMUNE : 3 998 (INSEE 2012).

RIVIÈRES : l'Artilla.....

.....

CRUES HISTORIQUES

AUCUNE



Enjeux	Nombre
Habitations	0
Résidents	0
Espaces ouverts recevant du public	0
Activités économiques	0
Ouvrages d'intérêt général	0
Infrastructures de transport (longueur cumulée)	62m (voiries communales, sentiers agricoles)
Zones agricoles (potentielles ZEC)	15 hectares (essentiellement des prairies)

RECENSEMENT DES ENJEUX – FICHE DE SYNTHÈSE COMMUNE DE SAINT-MAURICE-SUR-DARGOIRE

SUPERFICIE DE LA COMMUNE : 16,27 km².....

POPULATION DE LA COMMUNE : 2 214 (INSEE 2012).

RIVIÈRES : le ruisseau de Fondagny et le ruisseau de ...
Corsenat.....

CRUES HISTORIQUES

DÉCEMBRE 2003

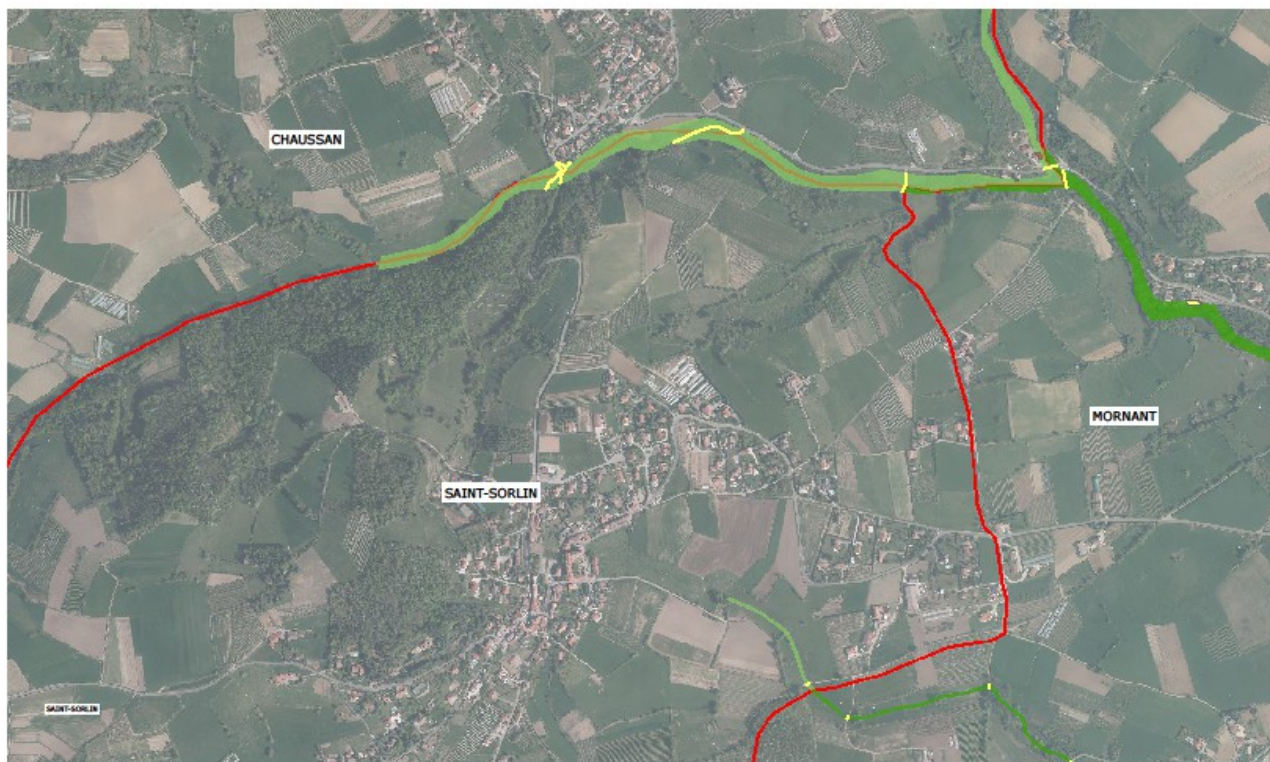


Enjeux	Nombre
Habitations	1
Résidents	5
Espaces ouverts recevant du public	0
Activités économiques	0
Ouvrages d'intérêt général	1 station de pompage d'eau potable
Infrastructures de transport (longueur cumulée)	940m (voiries communales et sentiers agricoles)
Zones agricoles (potentielles ZEC)	118 hectares (prairies, orge, fourrage, maïs, blé, céréales)

RECENSEMENT DES ENJEUX – FICHE DE SYNTHÈSE COMMUNE DE SAINT-SORLIN

SUPERFICIE DE LA COMMUNE : 4,7 km².....
POPULATION DE LA COMMUNE : 704 (INSEE 2012)....
RIVIERES : le Malval et le ruisseau de Corsenat.....

CRUES HISTORIQUES
 AUCUNE

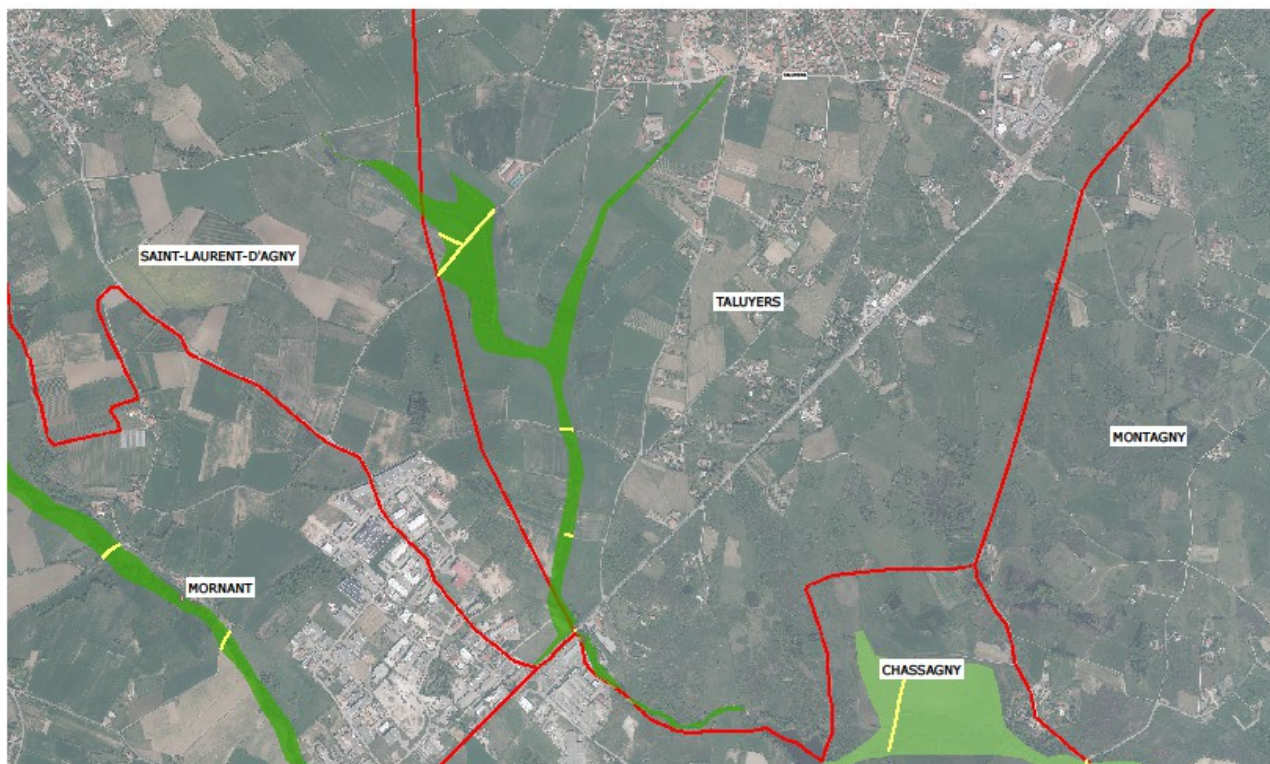


Enjeux	Nombre
Habitations	0
Résidents	0
Espaces ouverts recevant du public	0
Activités économiques	0
Ouvrages d'intérêt général	0
Infrastructures de transport (longueur cumulée)	177m (voiries communales et sentiers agricoles)
Zones agricoles (potentielles ZEC)	49 hectares (maïs, prairies, céréales, vergers)

RECENSEMENT DES ENJEUX – FICHE DE SYNTHÈSE COMMUNE DE TALUYERS

SUPERFICIE DE LA COMMUNE : 8,09 km².....
POPULATION DE LA COMMUNE : 2 050 (INSEE 2012).
RIVIÈRES : le Broulon.....

CRUES HISTORIQUES
 DÉBOURDEMENT PEU IMPORTANT LORS DE LA
 CRUE DE 2003



Enjeux	Nombre
Habitations	1
Résidents	2
Espaces ouverts recevant du public	0
Activités économiques	0
Ouvrages d'intérêt général	0
Infrastructures de transport (longueur cumulée)	469m (voiries communales et un tronçon de la RD 342)
Zones agricoles (potentielles ZEC)	536 hectares (blé, prairies)

RECENSEMENT DES ENJEUX – FICHE DE SYNTHÈSE

COMMUNE DE THURINS

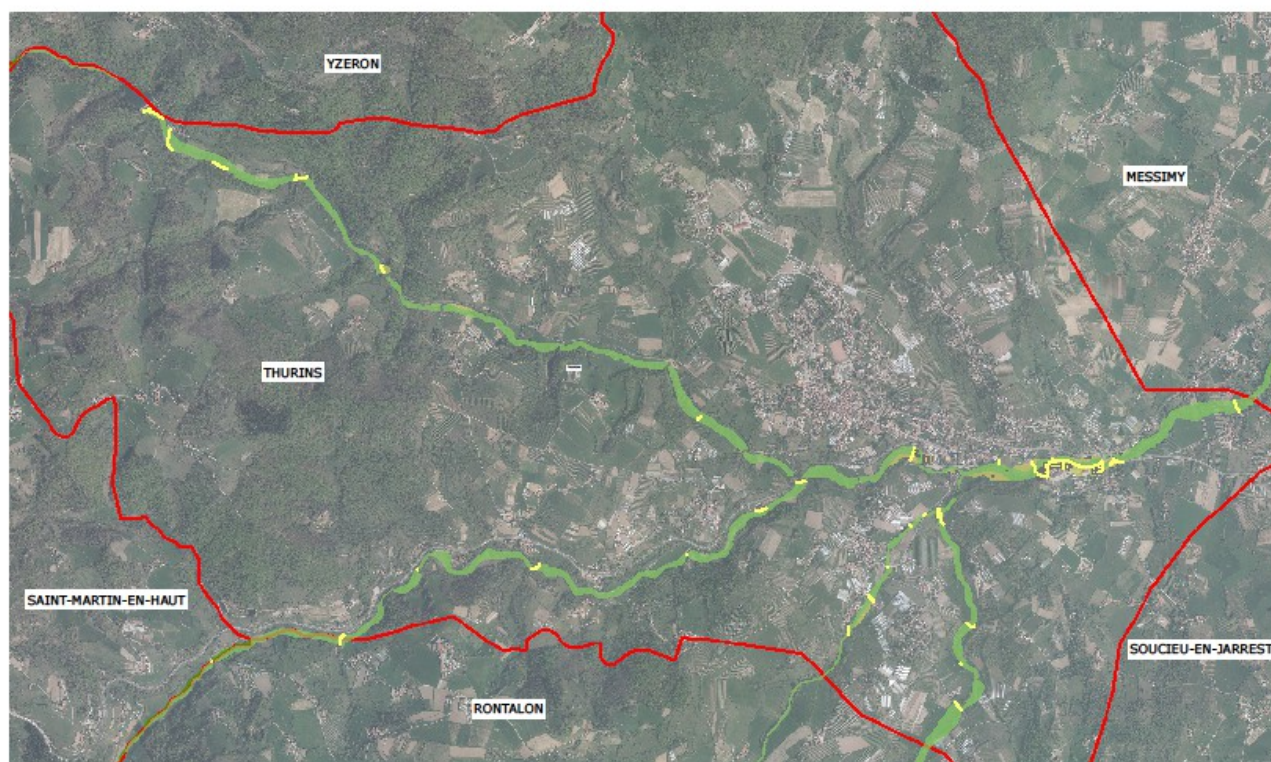
SUPERFICIE DE LA COMMUNE : 1036 hectares.....

POPULATION DE LA COMMUNE : 2 917 (INSEE 2012).

RIVIERES : l'Artilla, le ruisseau de Cartelier, le Garon, ..
le ruisseau de Vallière et le ruisseau de Pétagut.....

CRUES HISTORIQUES

DÉCEMBRE 2003



Enjeux vulnérables

Habitations	Ouvrages d'intérêt général
Activités économiques	Infrastructures routières
Autres bâtis	Voie ferrée
Espaces ouverts	

Enveloppe PPRI projet d'extension

Zone très fortement vulnérable
Zone fortement vulnérable
Zone moyennement vulnérable
Zone peu ou pas vulnérable

Enveloppe PPRI actuel

Aléa de référence
Limites administratives
limites communales

Enjeux	Nombre
Habitations	6
Résidents	15
Espaces ouverts recevant du public	1 terrain de tennis, 1 piscine ouverte ainsi que le parc paysager entourant le barrage de Thurin
Activités économiques	12 (zone d'activités des Tuilières)
Ouvrages d'intérêt général	1 (local technique du barrage de Thurins)
Infrastructures de transport (longueur cumulée)	2km (voiries communales, sentiers agricoles et des tronçons des routes départementales Rd25 et RD75)
Zones agricoles (potentielles ZEC)	239 hectares (blé, maïs, prairies, vergers-serres)

RECENSEMENT DES ENJEUX – FICHE DE SYNTHÈSE COMMUNE D'YZERON

SUPERFICIE DE LA COMMUNE : 10,75 km².....

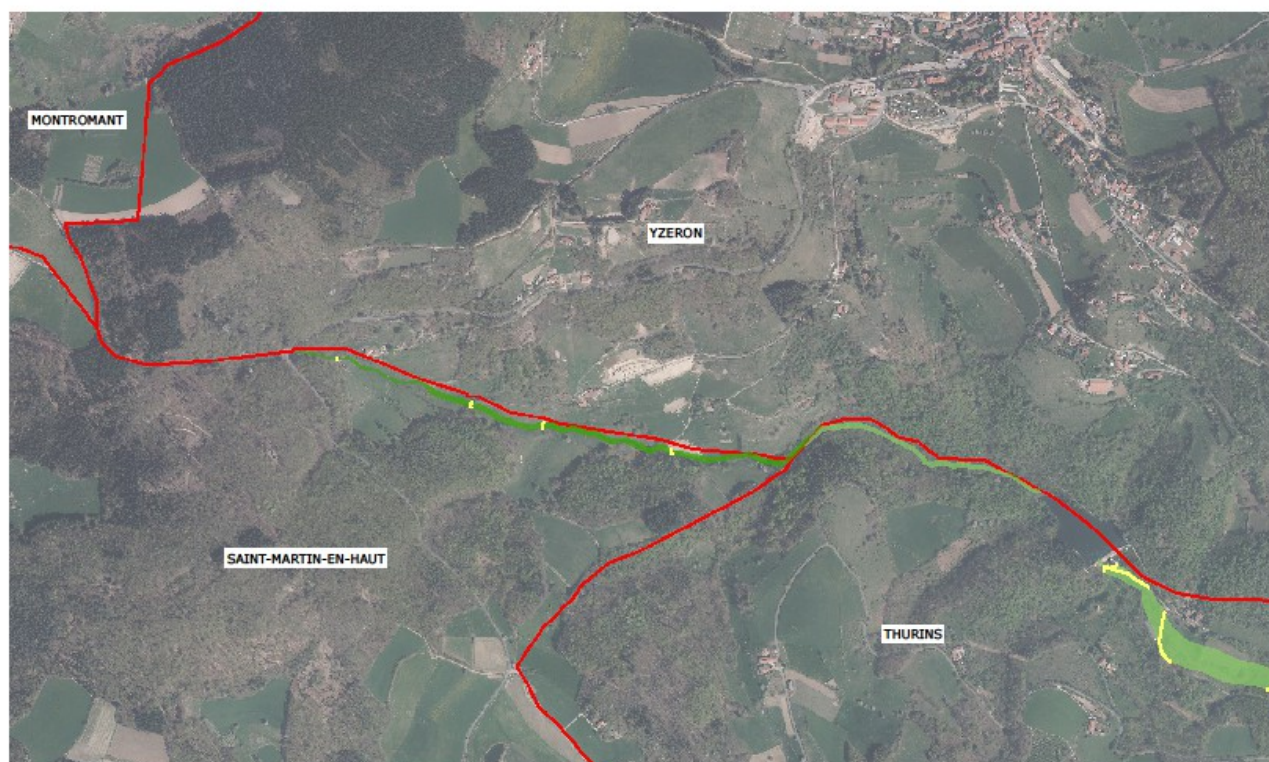
POPULATION DE LA COMMUNE : 1 35 (INSEE 2012)...

RIVIERES : le Garon.....

.....

CRUES HISTORIQUES

AUCUNE



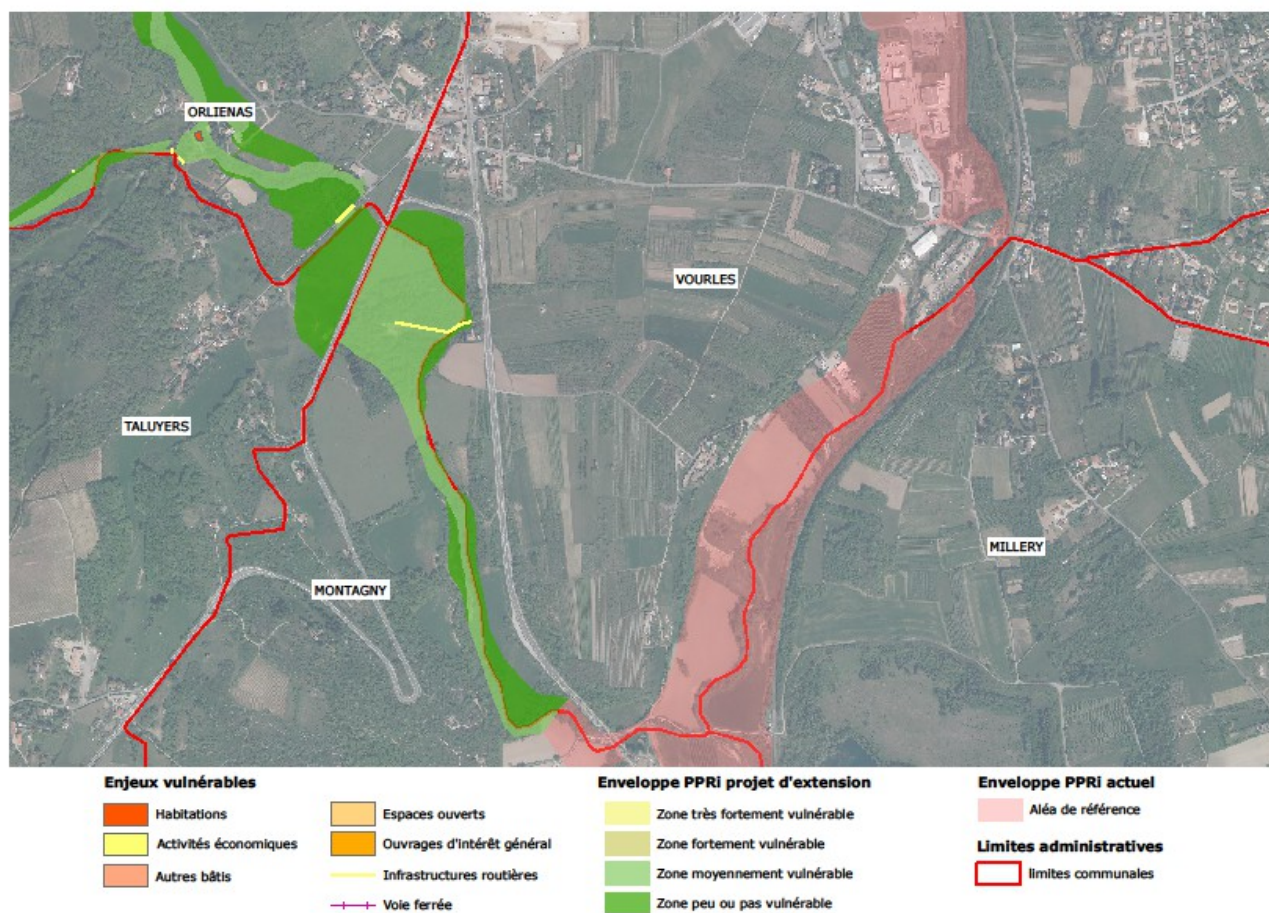
Enjeux	Nombre
Habitations	0
Résidents	0
Espaces ouverts recevant du public	0
Activités économiques	0
Ouvrages d'intérêt général	0
Infrastructures de transport (longueur cumulée)	0
Zones agricoles (potentielles ZEC)	0.01 hectares exclusivement de prairies

RECENSEMENT DES ENJEUX – FICHE DE SYNTHÈSE COMMUNE DE VOURLES

SUPERFICIE DE LA COMMUNE : 5,6 km².....
POPULATION DE LA COMMUNE : 3 186 (INSEE 2012).
RIVIERES : le Merdanson de Chaponost, le Garon et
 longé par le Merdanson d'Orliénas.....

CRUES HISTORIQUES

DÉCEMBRE 2003

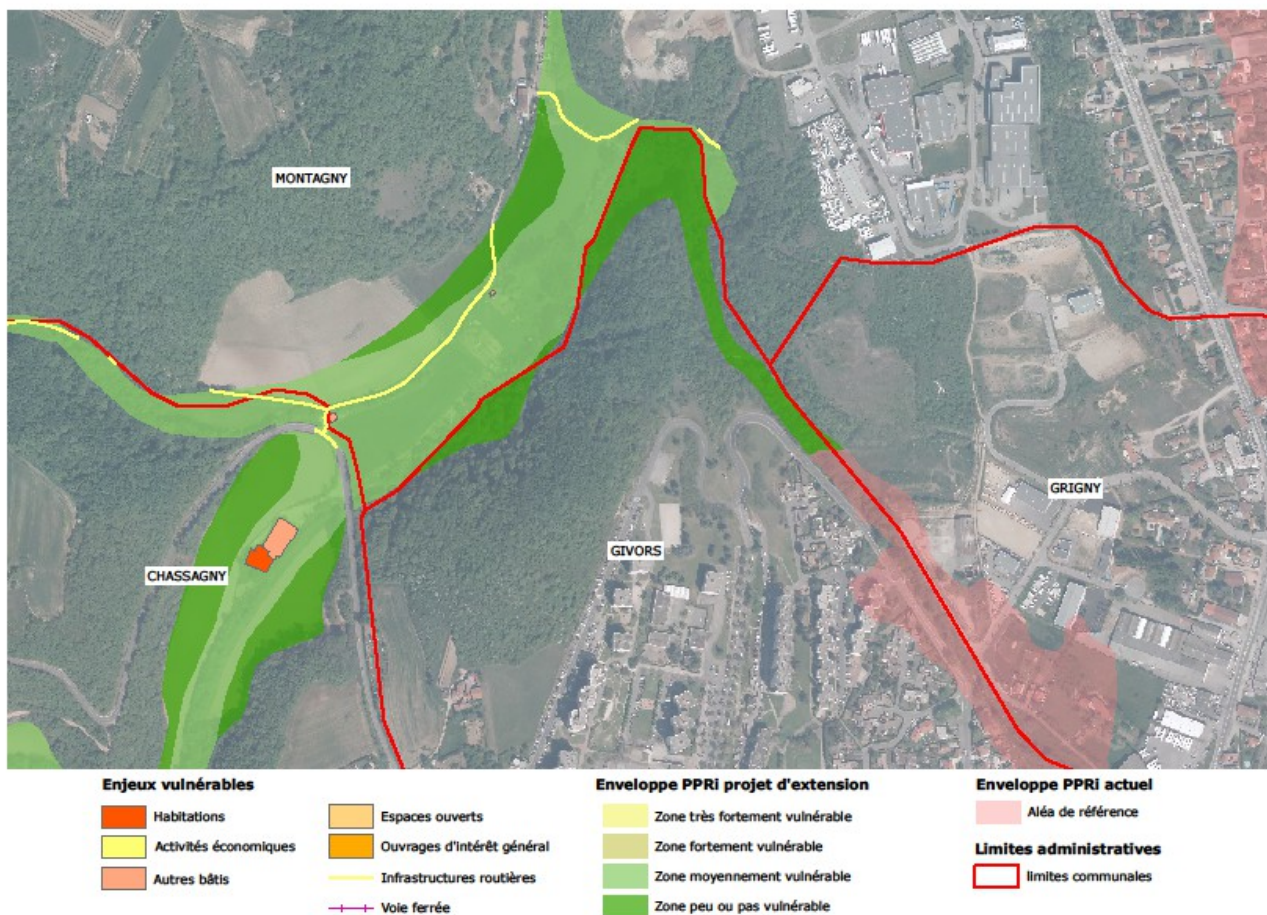


Enjeux	Nombre
Habitations	0
Résidents	0
Espaces ouverts recevant du public	0
Activités économiques	0
Ouvrages d'intérêt général	0
Infrastructures de transport (longueur cumulée)	0,042 km (chemin de la rivière)
Zones agricoles (potentielles ZEC)	1,8 ha (prairies)

RECENSEMENT DES ENJEUX – FICHE DE SYNTHÈSE COMMUNE DE GIVORS

SUPERFICIE DE LA COMMUNE : 17,34 km².....
POPULATION DE LA COMMUNE : 19 258 (INSEE 2012)
RIVIERES : le Mornantet, le Garon.....

CRUES HISTORIQUES
 CRUES DE 1983, 1993, DÉCEMBRE 2003 ET AVRIL 2005



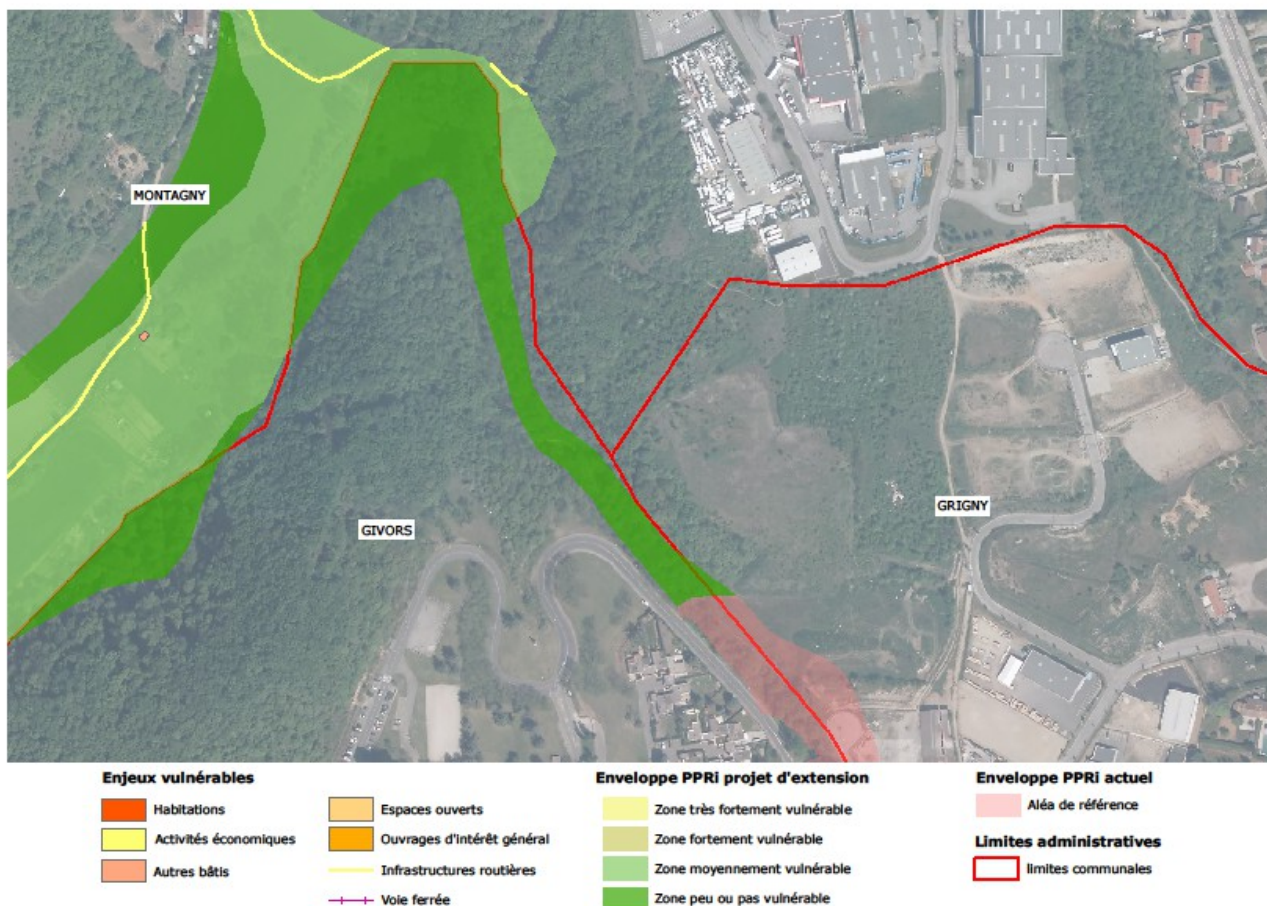
Enjeux	Nombre
Habitations	0
Résidents	0
Espaces ouverts recevant du public	0
Activités économiques	0
Ouvrages d'intérêt général	0
Infrastructures de transport (longueur cumulée)	0
Zones agricoles (potentielles ZEC)	0,82 ha (surface interrompue par des espaces boisés importants)

RECENSEMENT DES ENJEUX – FICHE DE SYNTHÈSE
COMMUNE DE GRIGNY

SUPERFICIE DE LA COMMUNE : 5,75 km².....
POPULATION DE LA COMMUNE : 9 052 (INSEE 2012).
RIVIERES : le Mornantet, le Garon.....

CRUES HISTORIQUES

DÉCEMBRE 2003, AVRIL 2005



Enjeux	Nombre
Habitations	0
Résidents	0
Espaces ouverts recevant du public	0
Activités économiques	0
Ouvrages d'intérêt général	0
Infrastructures de transport (longueur cumulée)	0
Zones agricoles (potentielles ZEC)	0