

CARTE DES ALEAS

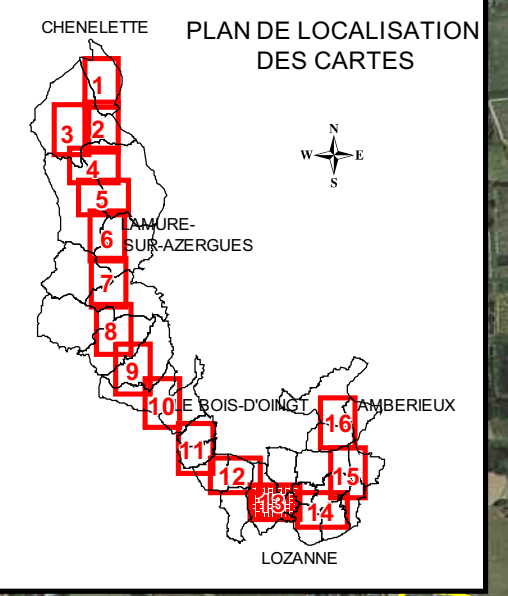
*Belmont - Charnay
Châtillon - Lozanne*

Date	Dessiné	Vérifié
05/05	PM	FG
Modifié	Dessiné	Vérifié
09/07	PM	FG
10/08	PM	FG



02.B.7.3.071
Carte 13

Ech : 1/10 000



Profil	Crue_centennale
AZ130	219.93
AZ131	217.51
AZ132	216.14
AZ133	214.65
AZ134	213.90
AZ135	213.72
AZ136	213.63
AZ137	212.69
AZ138	212.46
AZ139	212.25
AZ140	211.33
AZ141	210.47
AZ142	210.23
AX1	218.30
AX2	216.48
AX3	215.52
AX4	215.45
AX5	213.63
AX6	212.25
AX7	212.19
AX8	212.15
AX9	212.04
AX10	210.47
AZ143	209.82
AZ144	209.70
AZ145	209.24
AZ146	208.41
AZ147	208.12
AZ148	207.68
AZ149	206.46
AZ150	205.44
AZ151	205.25
AZ152	202.44
AZ153	202.49
AZ200	201.91

- Limite de commune
- Aléa fort
- Aléa moyen
- Aléa faible
- Limite de crue décennale
- Crue du 2/12/2003
- Crue historique 1983
- Autres phénomènes à prendre en compte
- Explication des différences 1983 / crue centennale modélisée
- Autres phénomènes à prendre en compte
- Profils

