

CARTE DES ALEAS

Claveisolles - Lamure sur Azergues
St Nizier d'Azergues

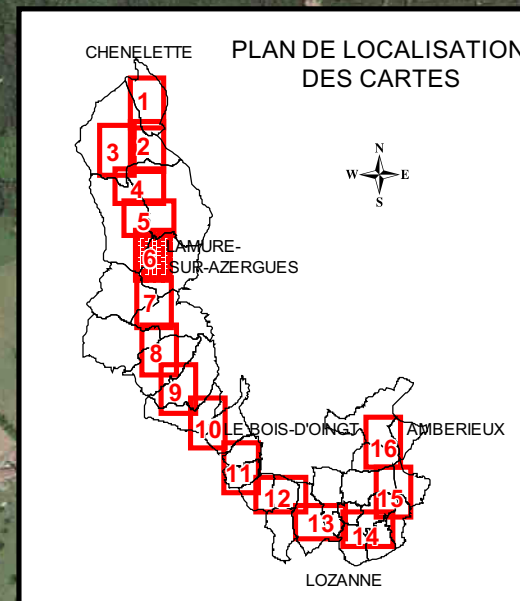
Date	Dessiné	Vérifié
05/05	PM	FG
Modifié	Dessiné	Vérifié
09/07	PM	FG
10/08	PM	FG



02.B.7.3.071

Ech : 1/10 000

Carte 6



SAINT-NIZIER-D'AZERGUES

CLAVEISOLLES

LAMURE-SUR-AZERGUES

Affluent

Profil	Crue_centennale
A46	400.06
A47	395.52
A48	392.29
A49	391.35
A50	390.17
E37	395.09
E38	395.08
E39	389.78
AZ1	388.71
AZ2	386.67
AZ3	383.00
AZ4	382.74
AZ5	382.69
AZ6	382.64
AZ7	382.58
AZ8	380.77
AZ9	377.98
AZ10	376.40
AZ11	375.18
AZ12	374.46
AZ13	374.18
AZ14	374.12
AZ15	372.10
AZ16	368.91
AZ17	366.77
AZ18	364.36
AZ19	362.64
AZ20	361.40
AZ21	359.56

- Limite de commune
- Aléa fort
- Aléa moyen
- Aléa faible
- Limite de crue décennale
- Crue du 2/12/2003
- Crue historique 1983
- Autres phénomènes à prendre en compte
- Explication des différences 1983 / crue centennale modélisée
- Autres phénomènes à prendre en compte
- Profils