

**PLAN D'EAU : LA BRICOTTE****N°IDPE : 1112****IDENTIFICATION**

<i>Commune :</i>	SAINT-ROMAIN-EN-GIER
<i>Lieu-dit :</i>	Rive gauche du Gier, à côté de l'autoroute A7
<i>Utilisateur :</i>	Association de Pêche de St Romain
<i>Propriétaire :</i>	Commune de St-Romain-en-Gier
<i>Usage principal :</i>	pêche
<i>Usage secondaire :</i>	aucun
<i>Bassin versant :</i>	Gier
<i>Surface du plan d'eau (m²) :</i>	38000
<i>Volume du plan d'eau (m³) :</i>	Non renseigné

**CONTEXTE REGLEMENTAIRE**

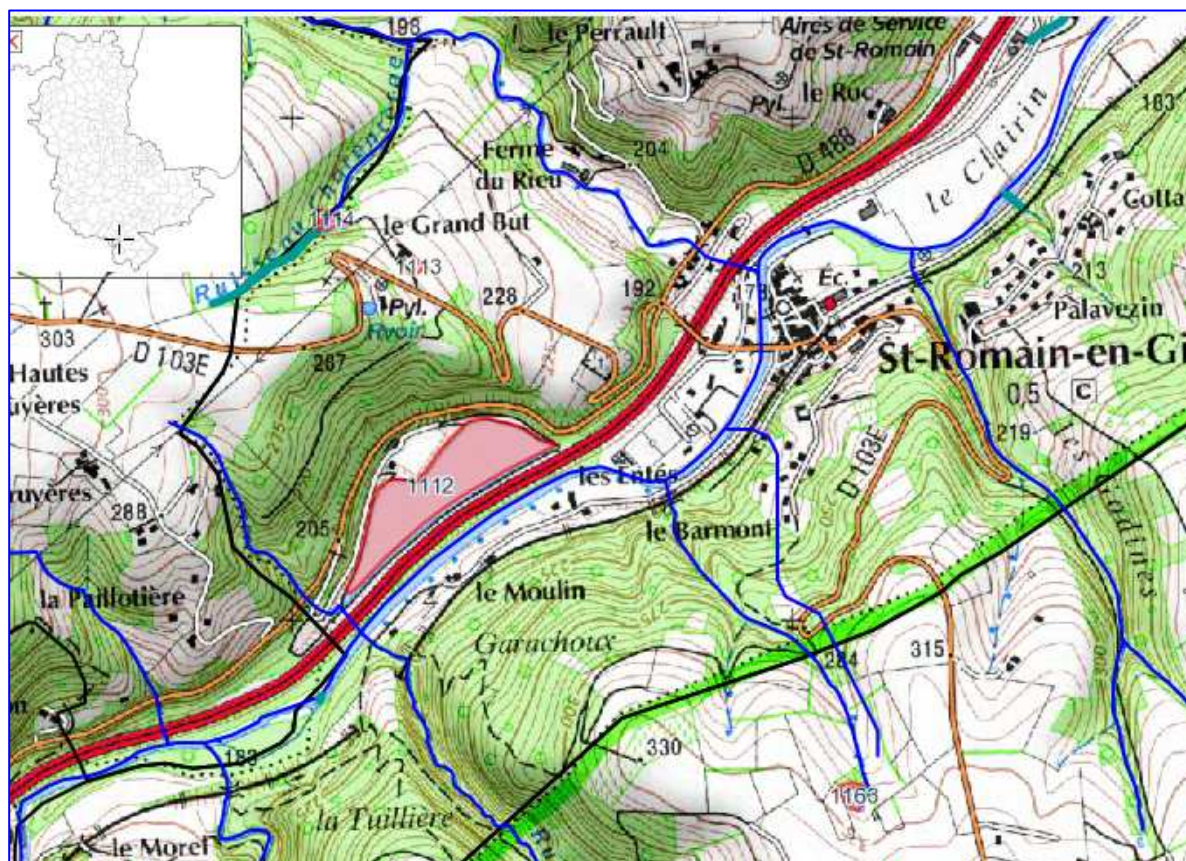
- figure à l'AP n°2000-3795 (classement) ?

☐ OUI☐ NON

- figure à l'AP n°2008-5230 pour l'année 2009 ?

☐ OUI☐ NON

- assujetti à un débit réservé ?

☐ OUI☐ NON**CARTE**

## EXPERTISE TERRAIN

CONTEXTE PISCICOLE DU PLAN D'EAU (PE)			
PE classé en	1 <sup>ère</sup> catégorie	2 <sup>ème</sup> catégorie	pas classé
Peuplement dominant :	Salmonidés	Cyprinidés	indéterminé
	CAR TAN GAR	BRO SAN BBG	
Transparence : eau limpide, de couleur vert clair			

### CRITERE DE COMMUNICATION HYDRAULIQUE

PE en zone inondable : crues du Gier T5 ?

#### □ Tributaire amont :

##### TRIBUTAIRE PRINCIPAL

#### ▪ Communique avec un cours d'eau (CE) confirmé :

☒ OUI      ☐ NON

↳ CE de : **Pied Viel**      1<sup>ère</sup> catégorie      2<sup>ème</sup> catégorie      non classé  
 ↳ le CE est-il piscicole ? : ☐ OUI : ☒ NON  
 ↳ signes de vie benthique : ☐ OUI : ☒ NON  
 ↳ potentialité de frayères : ☐ OUI : ☒ NON

**RQ :** PE captant le Pied Viel : très petit cours d'eau soumis aux assecs, comme le 7-10-2009

#### ▪ Descriptif de l'amont :

Le ruisseau est détourné sur 30 m vers le PE par une petite buse obstruée lors de la visite.

#### ▪ Possibilités de franchissement :

- franchissement possible en dévalaison (du CE vers le PE) : ☒ OUI  
mais improbable du fait des assecs.
- franchissement possible en remontée (du PE vers le CE) : ☒ NON  
obstacle infranchissable à 30 m.

#### ▪ La qualité chimique et écologique du tributaire justifierait-elle un by-pass du PE ?

☐ OUI      ☒ NON

##### TRIBUTAIRE SECONDAIRE

#### ▪ Communique avec un cours d'eau (CE) confirmé :

☒ OUI      en cas de crues      ☐ NON

↳ CE de : **Le Gier**      1<sup>ère</sup> catégorie      2<sup>ème</sup> catégorie      non classé  
 ↳ le CE est-il piscicole ? : ☒ OUI      ☐ NON  
 ↳ signes de vie benthique : ☒ OUI      ☐ NON  
 ↳ potentialité de frayères : ☐ OUI      ☒ NON

#### ▪ Descriptif de l'amont :

Buse en tôle ondulée de 1,80 m par 3 m, pour l'expansion du Gier.

Cette buse amont est presque totalement obstruée par des enrochements côté étang; des dépôts de sédiments sont apparus.

▪ **Possibilités de franchissement :**

- franchissement possible en dévalaison (du CE vers le PE) : ☒ **OUI**  
uniquement en période de crue et limitée car buse obstruée
- franchissement possible en remontée ( du PE vers le CE) : ☒ **NON**

□ **Exutoire aval :**

**EXUTOIRE PRINCIPAL**

▪ **Communique avec un cours d'eau (CE) confirmé :**

- ☒ **OUI**                      ☒ ☐ **NON**
- |                              |  |                            |  |
|------------------------------|--|----------------------------|--|
| ↳ CE de : <b>Le Gier</b>     | 1 <sup>ère</sup> catégorie                       | 2 <sup>ème</sup> catégorie | non classé                                     |
| ↳ le CE est-il piscicole ? : | <input checked="" type="checkbox"/> <b>OUI</b>   |                            | <input type="checkbox"/> <b>NON</b>            |
| ↳ signes de vie benthique :  | <input checked="" type="checkbox"/> <b>OUI</b> : |                            | <input type="checkbox"/> <b>NON</b>            |
| ↳ potentialité de frayères : | <input type="checkbox"/> <b>OUI</b> :            |                            | <input checked="" type="checkbox"/> <b>NON</b> |

▪ **Description de l'exutoire :**

Surverse composée de deux buses en béton de 250 mm munie d'une grille multicouches très serrée qui envoie le trop-plein dans le Gier, en traversant sous l'autoroute.

▪ **Possibilités de franchissement :**

- franchissement possible en dévalaison (du PE vers le CE) : ☒ **NON**
- franchissement possible en remontée ( du CE vers le PE) : ☒ **NON**

**EXUTOIRE SECONDAIRE**

▪ **Communique avec un cours d'eau (CE) confirmé :**

- ☒ **OUI** en cas de crues                      ☐ **NON**
- |                              |  |                            |  |
|------------------------------|--|----------------------------|--|
| ↳ CE de : <b>Le Gier</b>     | 1 <sup>ère</sup> catégorie                       | 2 <sup>ème</sup> catégorie | non classé                                     |
| ↳ le CE est-il piscicole ? : | <input checked="" type="checkbox"/> <b>OUI</b>   |                            | <input type="checkbox"/> <b>NON</b>            |
| ↳ signes de vie benthique :  | <input checked="" type="checkbox"/> <b>OUI</b> : |                            | <input type="checkbox"/> <b>NON</b>            |
| ↳ potentialité de frayères : | <input type="checkbox"/> <b>OUI</b> :            |                            | <input checked="" type="checkbox"/> <b>NON</b> |

▪ **Descriptif de l'amont :**

Buse en tôle ondulée de 1,80 m par 3 m, pour l'expansion du Gier.

Cette buse aval présente également des enrochements côté étang, mais n'est pas obstruée.

▪ **Possibilités de franchissement :**

- franchissement possible en dévalaison (du CE vers le PE) : ☒ **OUI**  
uniquement en période de crue
- franchissement possible en remontée ( du PE vers le CE) : ☒ **NON**

**PROPOSITION sur le STATUT EAUX LIBRES-EAUX CLOSES du PE:**

En amont :

- aucun échange piscicole avec le Pied Viel (mais dévalaison techniquement possible).
- dévalaison limitée de poissons du Gier par la buse de crues (fréquence T 5 à 10 ans ??).

En aval :

- exutoire du plan d'eau infranchissable dans les 2 sens.
- buse de crues du Gier ouverte permettant un échange limité à une dévalaison en crue.

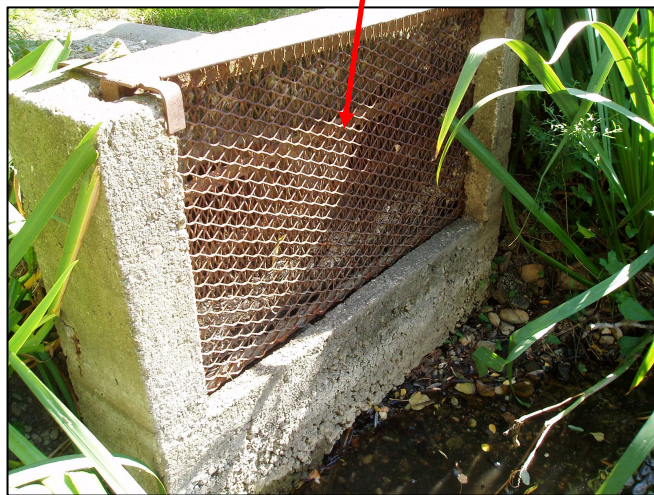
Compte tenu de ses éléments, le plan d'eau peut être classé en « **eau close** », assorti d'une prescription d'empêcher la circulation d'espèces indésirables (PES, PCH; OCL, PSR) vers le Gier.



**PHOTOS : 7-10-2009**



**PE 1112 : Vue d'ensemble**



**Exutoire du PE : Surverse munie d'une grille à mailles fines**



**Ruisseau le Pied Viel, sans écoulement, après passage sous la D488**



**Buse aval pour l'expansion des crues du Gier**