

**PLAN DE PREVENTION DES RISQUES NATURELS
POUR LES INONDATIONS DU RHONE ET DE LA SAONE**

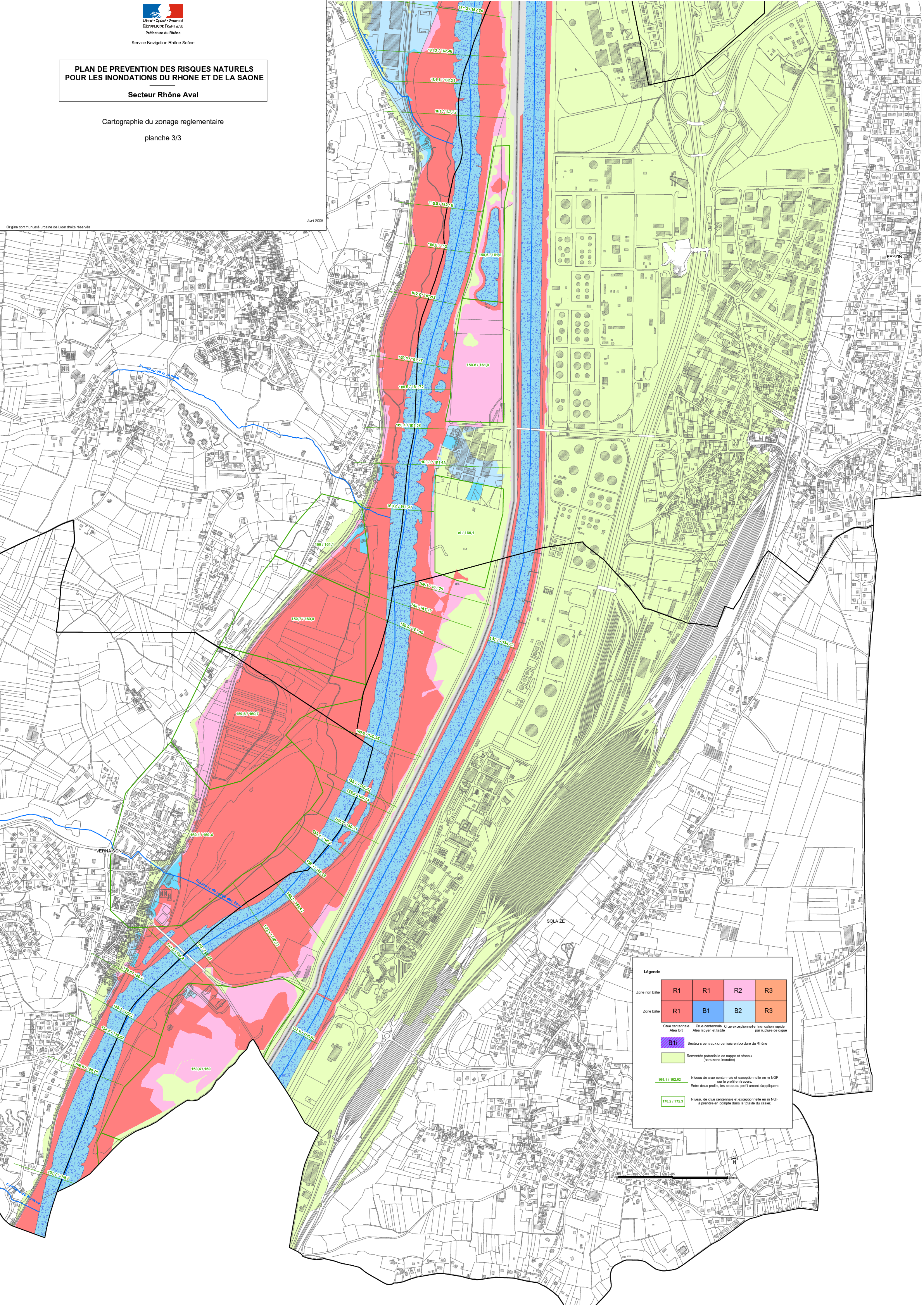
Secteur Rhône Aval

Cartographie du zonage réglementaire

planche 3/3

Avril 2008

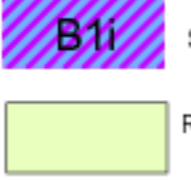
Origine communauté urbaine de Lyon droits réservés

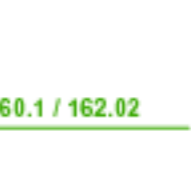



Légende

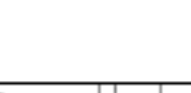
| | | | | |
|----------------|----|----|----|----|
| Zone non bâtie | R1 | R1 | R2 | R3 |
| Zone bâtie | R1 | B1 | B2 | R3 |

Crue centennale - Crue exceptionnelle - Inondation rapide
 Allée forte - Allée faible

 Secteurs centraux urbains en bordure du Rhône

 Remontée potentielle de nappe et réseau (hors zone inondée)

 160.1 / 162.42 Niveau de crue centennale et exceptionnelle en m NGF sur le profil en travers. Entre deux profils, les cotes du profil amont s'appliquent

 170.2 / 172.5 Niveau de crue centennale et exceptionnelle en m NGF à prendre en compte dans la totalité du casier.

