



**PRÉFÈTE
DU RHÔNE**

*Liberté
Égalité
Fraternité*

Direction
Départementale des
Territoires

**SÉCURITÉ
ROUTIÈRE VIVRE,
ENSEMBLE**

ACCIDENTOLOGIE ROUTIÈRE

CHIFFRES CLÉS

Rhône 2022

2192
accidents corporels



2739
blessés



dont **59**
accidents
mortels

61
tués

♂ 44
♀ 17



Les deux-roues motorisés (2RM)

- 24 % des accidents corporels impliquent un 2RM.
- 21 % des personnes tuées circulaient en 2RM.
- 79 % des accidents 2RM impliquent les 18-34 ans.
- Mai est le mois faisant le plus de victimes.
- Dimanche est le jour le plus meurtrier.
- 83 % des accidents 2RM ont lieu en agglomération.

Les conduites à risque

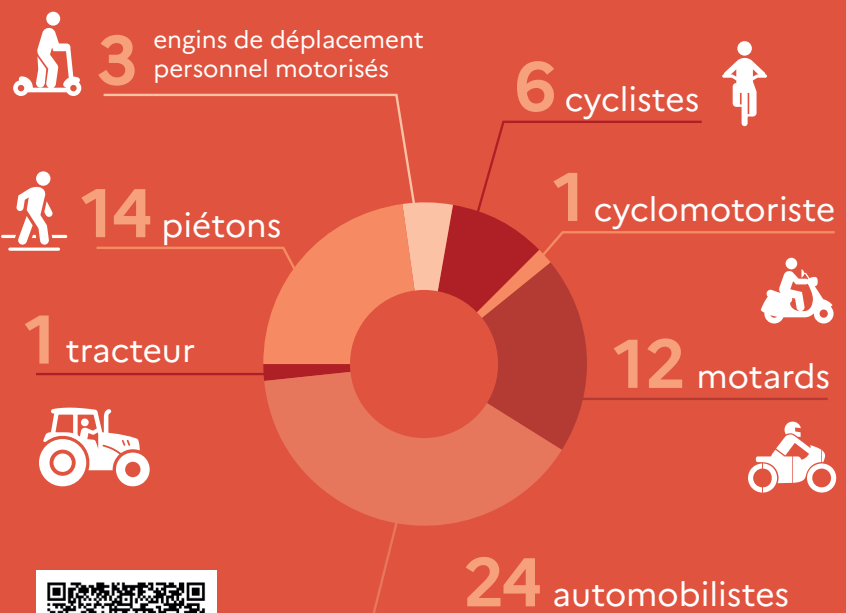
- La vitesse excessive ou inadaptée (31 %), l'alcool (20 %) et les stupéfiants (17 %) sont les facteurs les plus présents dans les accidents mortels.

Les modes doux

- Les piétons sont les principales victimes parmi les modes doux (19 % des accidents corporels), devant les cyclistes (12 %) et les utilisateurs d'engin de déplacement personnel (plus de 8 %).

Le risque routier professionnel

- 70 % des victimes en trajet professionnel effectuaient un déplacement domicile/travail.



>> Voir la vidéo
des principaux chiffres clés