

PLAN D'EAU : LE BERTHIER**N°IDPE : 878****IDENTIFICATION**

<i>Commune :</i>	COURS-LA-VILLE
<i>Lieu-dit :</i>	Barrage de Berthier – La Tonne
<i>Utilisateur :</i>	AAPMA de Cours-la-Ville
<i>Propriétaire :</i>	Commune de Cours-la-Ville ?
<i>Usage principal :</i>	pêche
<i>Usage secondaire :</i>	
<i>Bassin versant :</i>	Trambouze et ses affluents
<i>Surface du plan d'eau (m²) :</i>	17270
<i>Volume du plan d'eau (m³) :</i>	95000

CONTEXTE REGLEMENTAIRE

- figure à l'AP n°2000-3795 (classement) ?

OUI

NON

- figure à l'AP n°2008-5230 pour l'année 2009 ?

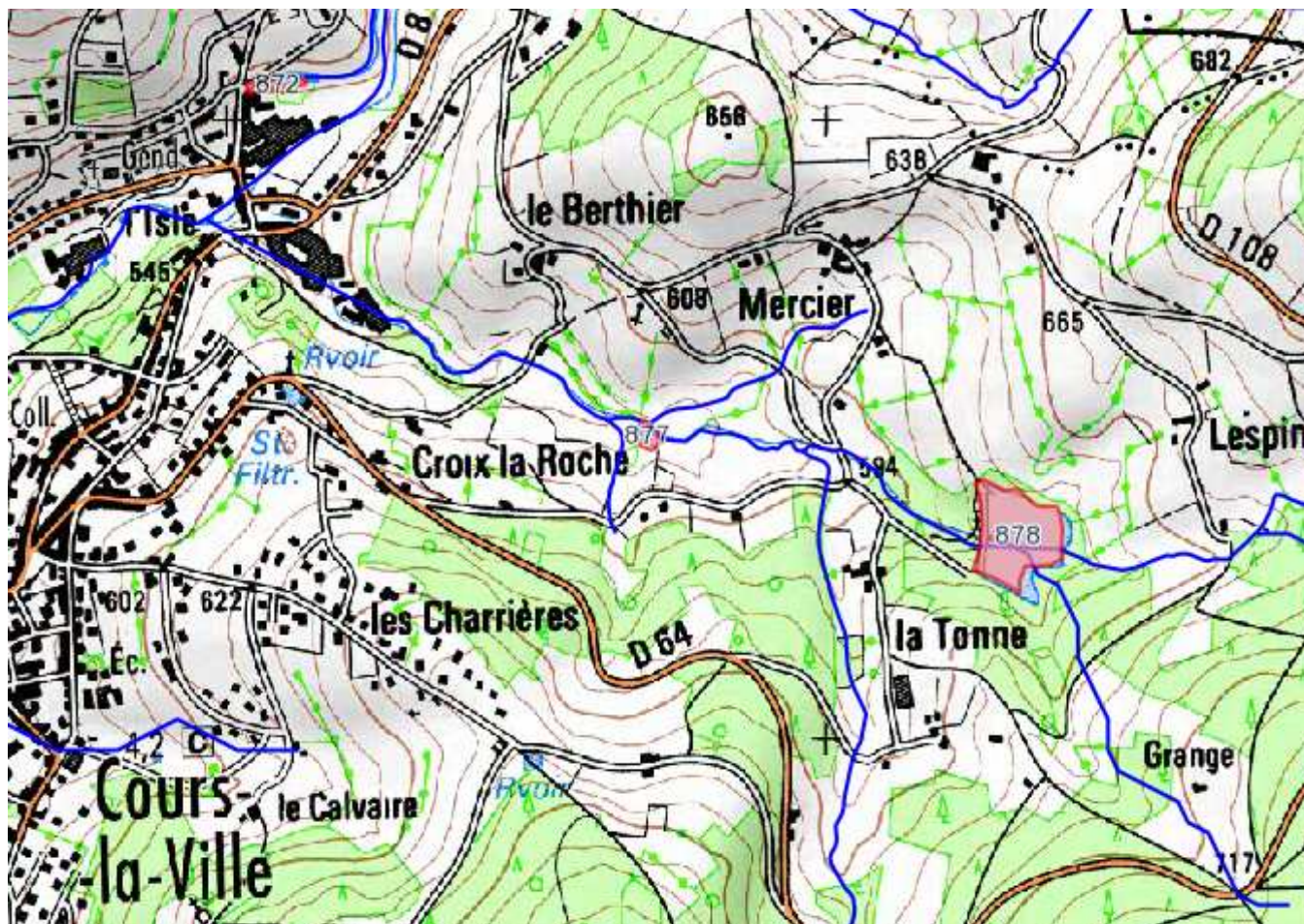
OUI

NON

- assujetti à un débit réservé ?

OUI

NON

CARTE

EXPERTISE TERRAIN

CONTEXTE PISCICOLE DU PLAN D'EAU (PE)			
PE classé en	1 ^{ère} catégorie	2 ^{ème} catégorie	pas classé
Peuplement dominant :	Salmonidés	Cyprinidés	indéterminé
	Mixte :	CAR, TAN, GAR, BRO	
Transparence : eau assez claire, état du fond correct. Ecrevisse signal serait présente.			

CRITERE DE COMMUNICATION HYDRAULIQUE

□ **Tributaire amont :**

▪ **Communique avec un cours d'eau (CE) confirmé :**

☒ OUI ☐ NON

- ↳ CE de : **Le Berthier** 1^{ère} catégorie 2^{ème} catégorie non classé
- ↳ le CE est-il piscicole ? : ☒ OUI : mais assez faible ☐ NON
- ↳ signes de vie benthique : ☒ OUI : faune permanente ☐ NON
- ↳ potentialité de frayères : ☐ OUI : ☒ NON

▪ **Descriptif de l'amont :** ruisseau non documenté. Entre dans le PE par une buse d'environ 90 cm de diamètre. Une chute de 70 cm précède la buse, empêchant toute remontée. (cf photos p 3).

▪ **Possibilités de franchissement :**

- franchissement possible en dévalaison (du CE vers le PE) : ☒ **OUI (limitée)**
- franchissement possible en remontée (du PE vers le CE) : ☒ **NON**

▪ **La qualité chimique et écologique du tributaire justifierait-elle un by-pass du PE ?**

☐ OUI ☒ **NON**

□ **Exutoire aval :**

▪ **Communique avec un cours d'eau (CE) confirmé :**

☒ OUI ☐ NON

- ↳ CE de : **Le Berthier** 1^{ère} catégorie 2^{ème} catégorie non classé
- ↳ le CE est-il piscicole ? : ☒ OUI : Truites ☐ NON
- ↳ signes de vie benthique : ☒ OUI : ☐ NON
- ↳ potentialité de frayères : ☒ OUI : ☐ NON

▪ **Description de l'exutoire :**

Buse d'environ 90 cm de diamètre, qui se déverse 15 m en contrebas du PE dans une petite mare (environ 30 m²). Cette mare se poursuit en ruisseau, présentant un intérêt piscicole modéré. Pas de grille.

▪ **Possibilités de franchissement :**

- franchissement possible en dévalaison (du PE vers le CE) : ☒ **OUI**
- franchissement possible en remontée (du CE vers le PE) : ☒ **NON**

PROPOSITION sur le STATUT EAUX LIBRES-EAUX CLOSES du PE:

Le déversement de poisson du PE vers le ruisseau aval piscicole est avéré. Le ruisseau amont reste en continuité par dévalaison. Compte tenu de ces éléments, le plan d'eau peut être classé en « **eaux libres** », à condition de limiter le conflit entre classement du PE en 2^{ème} catégorie, et ruisseau aval dans un contexte salmonicole.

PHOTOS :



PE 878 : Vue d'ensemble



Buse amont



Chute d'eau en amont de la buse



**Mare en aval du PE, par où
transite le débit réservé**



Ruisseau en aval de la mare