

**PLAN D'EAU : RETENUE DE JOUX****N°IDPE : 995****IDENTIFICATION**

<i>Commune :</i>	JOUX
<i>Lieu-dit :</i>	Barrage
<i>Utilisateur :</i>	AAPPMA de Tarare
<i>Propriétaire :</i>	Ville de Tarare - 69170
<i>Usage principal :</i>	pêche
<i>Usage secondaire :</i>	aucun
<i>Bassin versant :</i>	Brevenne - Turdine
<i>Surface du plan d'eau (m<sup>2</sup>) :</i>	120000
<i>Volume du plan d'eau (m<sup>3</sup>) :</i>	

**CONTEXTE REGLEMENTAIRE**

- figure à l'AP n°2000-3795 (classement) ?

☐ OUI☐ NON

- figure à l'AP n°2008-5230 pour l'année 2009 ?

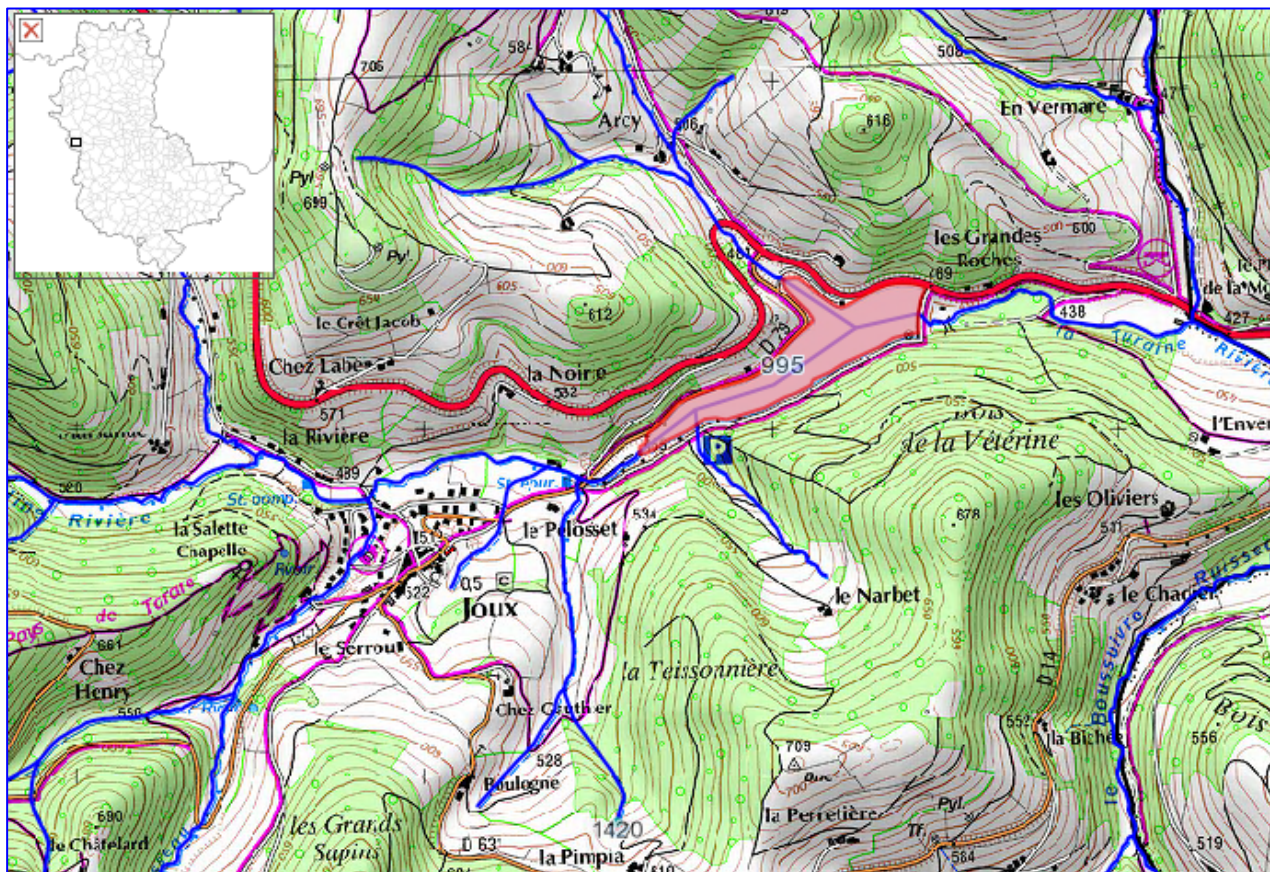
☐ OUI☐ NON

- assujetti à un débit réservé ?

☐ OUI☐ NON

Mais en cours

- y a-t-il un organe de vidange

☐ OUI☐ NON**CARTE**

## EXPERTISE TERRAIN

CONTEXTE PISCICOLE DU PLAN D'EAU (PE)			
PE classé en	1 <sup>ère</sup> catégorie	2 <sup>ème</sup> catégorie	pas classé
Peuplement dominant :	Salmonidés	Cyprinidés	indéterminé
	Mixte : BRO, TAC, TRF, SAN		
Transparence : eau claire jaunâtre, fond sableux			

### CRITERE DE COMMUNICATION HYDRAULIQUE

□ **Tributaire amont principal :**

- **Communique avec un cours d'eau (CE) confirmé :** ☒ OUI

↪ CE de : **La Turdine**      1<sup>ère</sup> catégorie      2<sup>ème</sup> catégorie      non classé  
 ↪ le CE est-il piscicole ? : ☒ OUI : truite, chabot, écrevisse APP      ☐ NON  
 ↪ signes de vie benthique : ☒ OUI :      ☐ NON  
 ↪ potentialité de frayères : ☒ OUI :      ☐ NON

▪ **Descriptif de l'amont :**

Arrivée librement, sans dispositif particulier ni obstacle naturel (photo p4), La Turdine reçoit le Pélosset juste en amont du PE. Le Pélosset : frayère potentielle, mais busage peu franchissable. Présence d'une zone humide = frayère à brochet et réserve

▪ **Possibilités de franchissement :**

- franchissement possible en dévalaison (du CE vers le PE) : ☒ OUI  
 ➤ franchissement possible en remontée ( du PE vers le CE) : ☒ OUI

- **La qualité chimique et écologique du tributaire justifierait-elle un by-pass du PE ?**  
☒ OUI      sauf surverses à la STEP

□ **Tributaire amont secondaire :**

- **Communique avec un cours d'eau (CE) confirmé :** ☒ OUI

↪ CE de : **Arcy**      1<sup>ère</sup> catégorie      2<sup>ème</sup> catégorie      non classé  
 ↪ le CE est-il piscicole ? : ☒ OUI : très faible, qq truites      ☐ NON  
 ↪ signes de vie benthique : ☒ OUI      ☐ NON  
 ↪ potentialité de frayères : ☐ OUI      ☒ NON

▪ **Descriptif de l'amont :**

Arrivée libre après passage sous la route D 995 et le chemin de ceinture. Le passage sous la route est difficilement franchissable en remontée : petite chute.(photos p4)

▪ **Possibilités de franchissement :**

- franchissement possible en dévalaison (du CE vers le PE) : ☒ OUI  
 ➤ franchissement possible en remontée ( du PE vers le CE) : ☒ NON

remontée en hautes eaux sur 300 m mais blocage au niveau du passage sous la route

- **La qualité chimique et écologique du tributaire justifierait-elle un by-pass du PE ?**  
☒ NON



□ **Exutoire aval :**

▪ Communique avec un cours d'eau (CE) confirmé : ☒ OUI

	1 <sup>ère</sup> catégorie	2 <sup>ème</sup> catégorie	non classé
↗ CE de : <b>La Turdine</b>			
↗ le CE est-il piscicole ? :	<input checked="" type="checkbox"/> OUI :	<input type="checkbox"/>	NON
↗ signes de vie benthique :	<input checked="" type="checkbox"/> OUI :	<input type="checkbox"/>	NON
↗ potentialité de frayères :	<input checked="" type="checkbox"/> OUI :	<input type="checkbox"/>	NON

▪ **Description de l'exutoire :**

Triple bassin déversoir de crue, éloigné du bord, suivi d'une longue glissière bétonnée, reçoit en RD le by-pass de la STEP.

▪ **Possibilités de franchissement :**

- franchissement possible en dévalaison (du PE vers le CE) :  
☒ OUI mais peu probable    ☐ NON
- franchissement possible en remontée ( du CE vers le PE) :  
☐ OUI    ☒ NON impossible

**PROPOSITION sur le STATUT EAUX LIBRES-EAUX CLOSES du PE:**

Plan d'eau en lien direct avec la Turdine amont avec pour statut : « **eaux libres** »



Ruisseau d'Arcy sous la D79



Tunnel sous chemin de ceinture du PE





**PHOTOS : 27-10-2009**



**Plage d'Arcy et vue du plan d'eau (ci-dessus)  
Arrivée du Pélosset dans la Turdine amont (ci-contre)**



**Glissière bétonnée en aval du déversoir et  
vue du plan d'eau (ci-dessus)  
Bassins déversoirs à l'aval du plan d'eau  
(ci-contre)**