

PLAN D'EAU : LE RONZEY

N°IDPE : 66

IDENTIFICATION

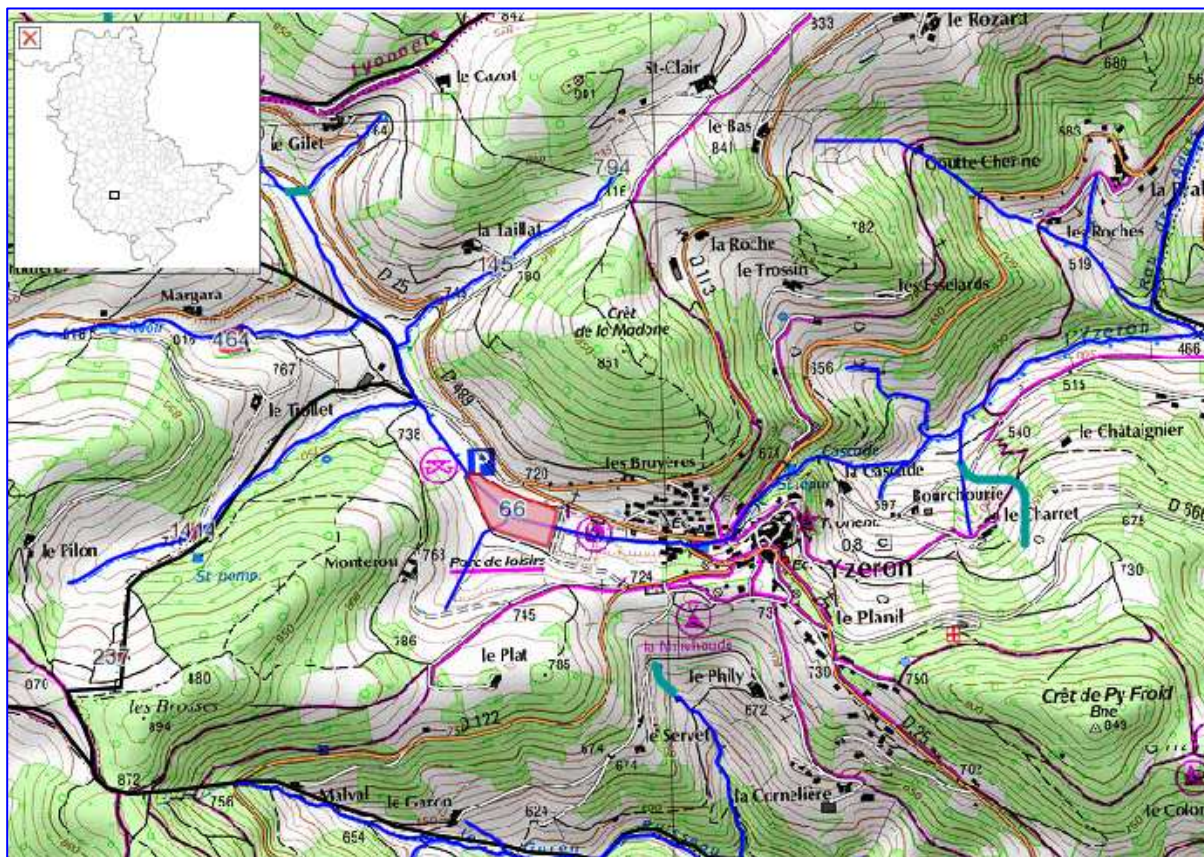
Commune :	YZERON
Lieu-dit :	Le Ronzey
Utilisateur :	Amicale des Pêcheurs du Ronzey
Propriétaire :	Communauté de Communes des Vallons du Lyonnais 20 ch. du Stade 69670 Vaugneray
Usage principal :	Pêche
Usage secondaire :	
Bassin versant :	
Surface du plan d'eau (m ²) :	30000
Volume du plan d'eau (m ³) :	

CONTEXTE REGLEMENTAIRE

- figure à l'AP n°2000-3795 (classement) ?
- figure à l'AP n°2008-5230 pour l'année 2009 ?
- assujetti à un débit réservé ?

OUI	NON
OUI	NON
OUI	NON

CARTE



EXPERTISE TERRAIN

CONTEXTE PISCICOLE DU PLAN D'EAU (PE)

PE classé en	1 ^{ère} catégorie	2 ^{ème} catégorie	pas classé
Peuplement dominant :	Salmonidés	Cyprinidés	indéterminé
	Mixte :		

CRITERE DE COMMUNICATION HYDRAULIQUE

□ Tributaire amont :

▪ Communique avec un cours d'eau (CE) confirmé :

☒ OUI

☐ NON

 ↳ CE de : **L'Yzeron**

 1^{ère} catégorie

 2^{ème} catégorie

non classé

 ↳ le CE est-il piscicole ? : ☒ OUI : truites

☐ NON

 ↳ signes de vie benthique : ☒ OUI

☐ NON

 ↳ potentialité de frayères : ☒ OUI

☐ NON

▪ Descriptif de l'amont :

Le ruisseau se déverse dans le PE par l'intermédiaire d'une buse, sans dispositif particulier, ni obstacle naturel. Présence d'un dessableur en amont de la buse. Il est prévu dans le cadre du réaménagement écologique du plan d'eau, la mise en place à l'amont d'un système de vanne martelière latérale pour délivrer un débit réservé minimal de 5 l/s, via une buse.

▪ Possibilités de franchissement :

 ➤ franchissement possible en dévalaison (du CE vers le PE) : ☒ OUI

 ➤ franchissement possible en remontée (du PE vers le CE) : ☒ OUI

NB : le dispositif de débit réservé ne sera pas franchissable à la montaison, seulement à une dévalaison occasionnelle.

□ Exutoire aval :

▪ Communique avec un cours d'eau (CE) confirmé :

☒ OUI

☐ NON

 ↳ CE de : **L'Yzeron**

 1^{ère} catégorie

 2^{ème} catégorie

non classé

 ↳ le CE est-il piscicole ? : ☒ OUI mais limité

☐ NON

 ↳ signes de vie benthique : ☒ OUI

☐ NON

 ↳ potentialité de frayères : ☐ OUI

☒ NON

La qualité du ruisseau aval est durablement altérée : pas de qualité piscicole (fonds vaseux en profondeur, pas d'abris), puis pollué par la STEP, enfin devient une cascade infranchissable.

▪ Description de l'exutoire :

Déversoir avec chute et glissière, puis buse. La dévalaison sans dommage est possible.

▪ Possibilités de franchissement :

 ➤ franchissement possible en dévalaison (du PE vers le CE) : ☒ OUI

 ➤ franchissement possible en remontée (du CE vers le PE) : ☒ NON

PROPOSITION sur le STATUT EAUX LIBRES-EAUX CLOSES du PE:

L'intérêt piscicole du CE amont est avéré, l'accès y est libre, et la circulation en dévalaison est possible en amont comme en aval. Au vu de ces éléments, le PE peut donc être classé en **« Eaux libres »**.

Une gestion de type oligotrophe (poissons non-planctophages, pas d'amorçage, priorité carnassiers) serait bien appropriée au contexte.

PHOTOS : archives DDAF



PE 66 : Vue amont depuis la rive gauche



Digue à l'aval du PE



Dessableur, en amont du PE



Déversoir + glissière béton



Buse aval



L'Yzeron aval