

# Mesures de restriction à respecter sur le territoire de l'axe Saône

## Usages d'agrément

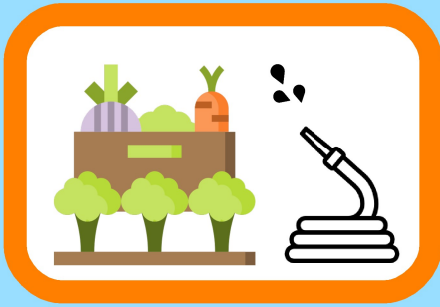
### Niveau **CRISE**

Gestes  
Éco-  
citoyens

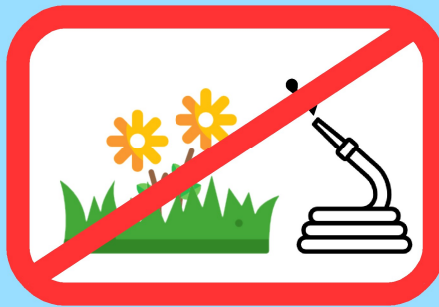
**Priorité aux usages d'approvisionnement en eau  
potable, sanitaires et de sécurité**



### Mesures d'interdiction des usages



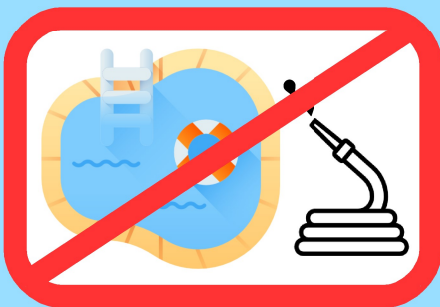
**INTERDICTION** d'arrosage des  
jardins potagers entre 9h et 20h



**INTERDICTION** d'arrosage des  
pelouses, massifs fleuris et des  
plantes en pot



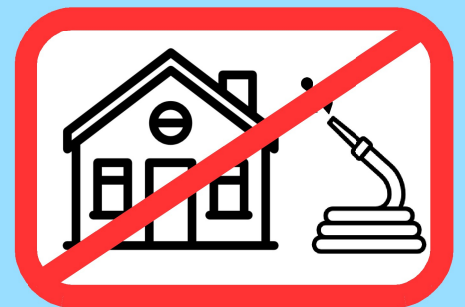
**INTERDICTION** d'arrosage des  
terrains de sport (y compris  
hippodromes)\*



**INTERDICTION** de remplir et compléter  
les piscines privées et bains à remous de  
plus de 1m<sup>3</sup>



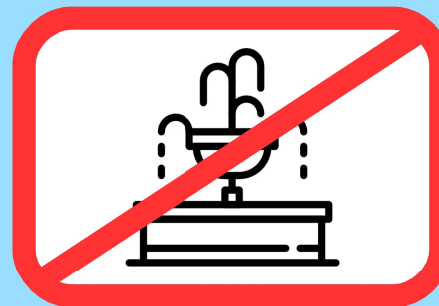
**INTERDICTION** de lavage des  
véhicules\*



**INTERDICTION** de lavage des  
façades, toitures sauf exceptions\*



**INTERDICTION** de laver les voiries ou les  
voies privées sauf si lavages réalisés par les  
collectivités et entreprises avec du matériel  
haute pression\*



**INTERDICTION** d'alimentation  
des fontaines publiques et  
privées à circuit ouvert

\* Retrouvez le détail des mesures prises pour l'ensemble des usages sur le site  
internet des services de l'État dans le Rhône

Connaître mes restrictions  
des usages de l'eau



**Et découvrez le nouvel outil carte interactive à votre  
disposition**

<https://www.rhone.gouv.fr/Politiques-publiques/Environnement-developpement-durable-risques-naturels-et-technologiques/Eau/Secheresse>

