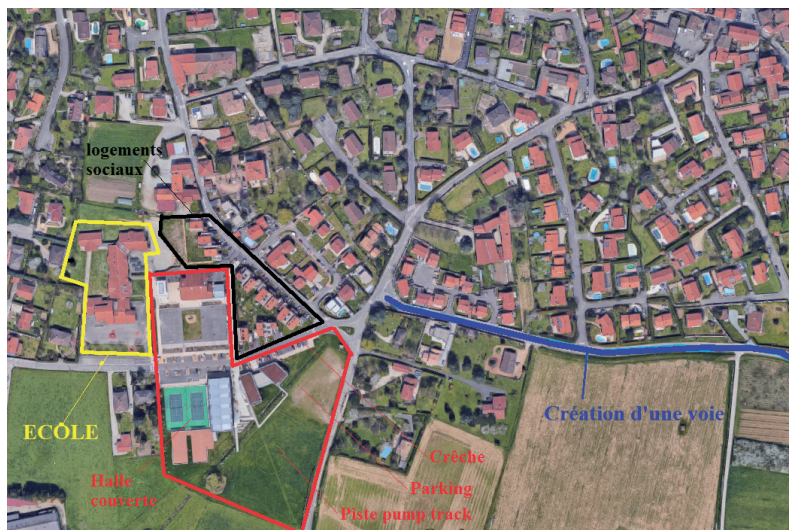


# Taluyers - 2494 habitants

## Un aménagement favorisant le lien social autour de l'école

Salle des associations – Terrains de sport – Halle couverte  
– Crèche – 24 logements (densité : 46 logements/ha)



### Les Principes du projet

- Aménager un projet en greffe avec l'existant, sans rupture avec la morphologie de la commune et des formes d'habitat (maisons de village) favorisant une densité adaptée au contexte de Taluyers.
- Créer un quartier mixte avec du logement, en proximité immédiate des équipements : école, sport, associations...
- Favoriser une architecture de qualité s'inspirant du bâti traditionnel environnant (parements pierre, volumétrie en R+1...) en harmonie avec l'existant tout en favorisant l'émergence d'une architecture contemporaine (toitures, couleur...).
- Proposer un lieu de détente accueillant et convivial avec des espaces publics intégrés dans leur environnement et le paysage (aire de jeux pour les enfants, terrain multi-sports, terrains de pétanque, espace festif de plein air pouvant accueillir tout types d'activités, lieu de promenade).



## Le mot du maire...

"Nos infrastructures associatives et sportives étaient vétustes, trop exigües, parfois coupées en entretien, peu accessibles et énergivores. Il nous fallait une réflexion globale pour l'adaptation de nos structures à nos réels besoins. L'élaboration du cahier des charges a été minutieuse pour lancer ensuite l'appel à projets. L'atelier AUA fut lauréat du concours. Ce projet global et multi-sites fut un chantier long et difficile à proximité des écoles.

Cinq ans après son inauguration, cet espace de vie fait l'unanimité. Ces 7 000 m<sup>2</sup> d'aménagements ont apporté une énorme dynamique à la commune et aux associations. Ce fut un tournant essentiel. L'ensemble est spacieux, reposant et parfaitement adapté. La végétation dense y a pris sa place pour un rendu véritablement esthétique."

Pascal OUTREBON.

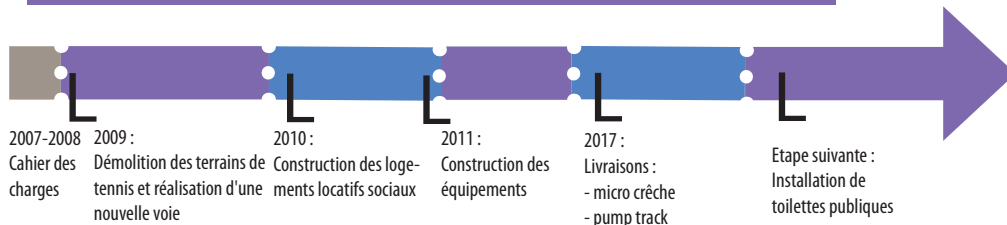


Création à travers le projet d'un lieu de promenade, ouvert sur les paysages, avec un parcours sportif, une piste de pump track, et des tables de pique-nique



Mise en place du tri sélectif

## Étapes du projet, moments clés



## Et si c'était à refaire ?\*

"Le projet avait été longuement réfléchi en amont (élus, associations, population). Il est très satisfaisant à l'usage. A la taille de Taluyers et étant donné l'enjeu financier, nous ferions aujourd'hui appel à une Assistance à Maîtrise d'Ouvrage. Gérer en direct a été très lourd pour les élus et l'administration de la collectivité".

Pascal OUTREBON.

## Chiffres clés, points de repère

- L'opération d'aménagement est composée de :
  - 24 logements (dont 18 logements locatifs sociaux)
  - Densité : 46 logements/ha
- Programmation en équipements :
  - Une halle couverte
  - Des locaux sportifs et associatifs
  - Une micro-crèche
- Une maison des jeunes
- Des espaces publics (végétalisés ou non, voiries, aménagements modes doux)
- Financement : 3.25 M€
  - Part emprunt : 46%
  - Part vente des terrains (opération de logements) : 11%
  - Part autofinancement : 31%
  - Part subvention : 12 %