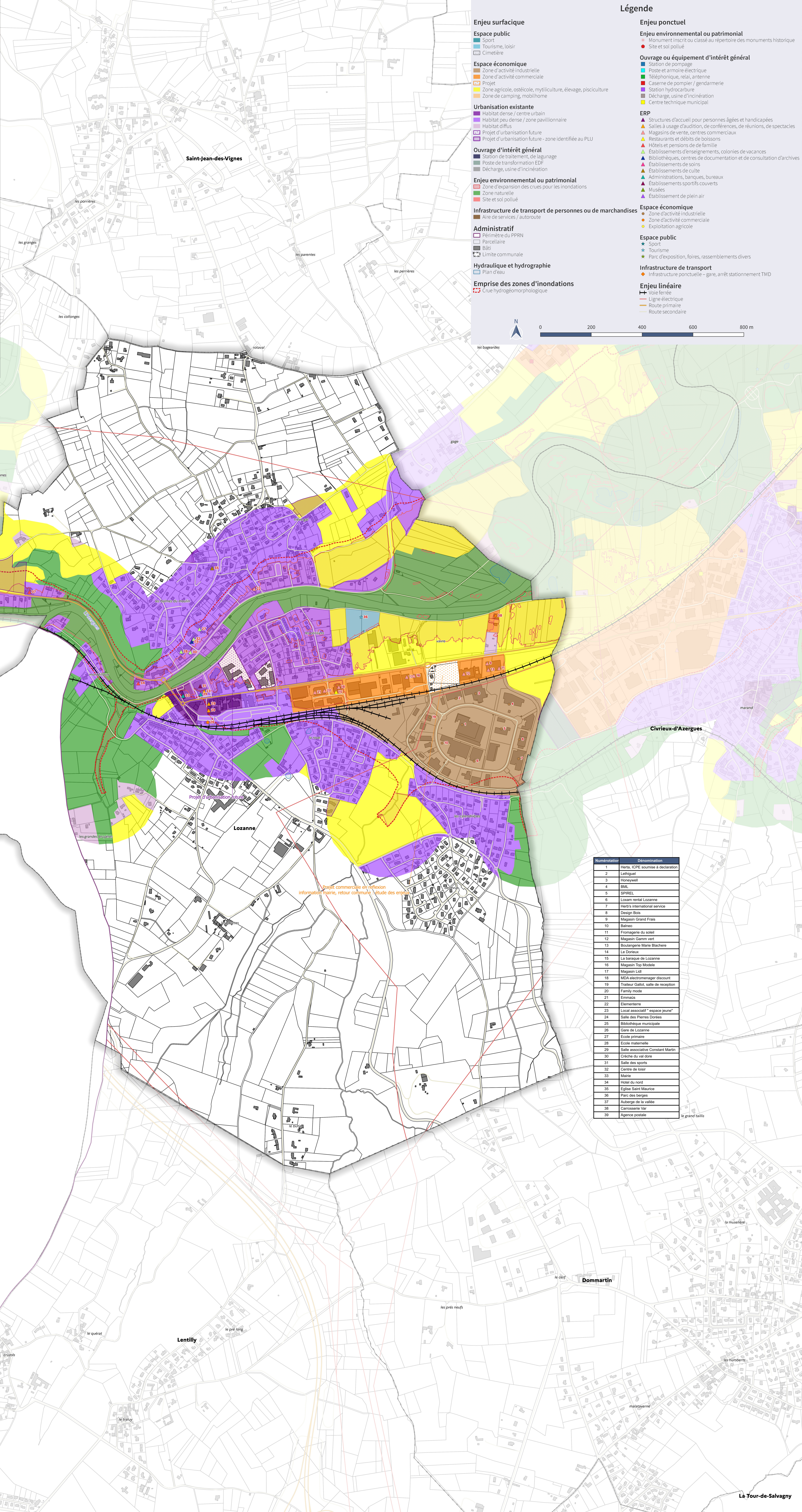
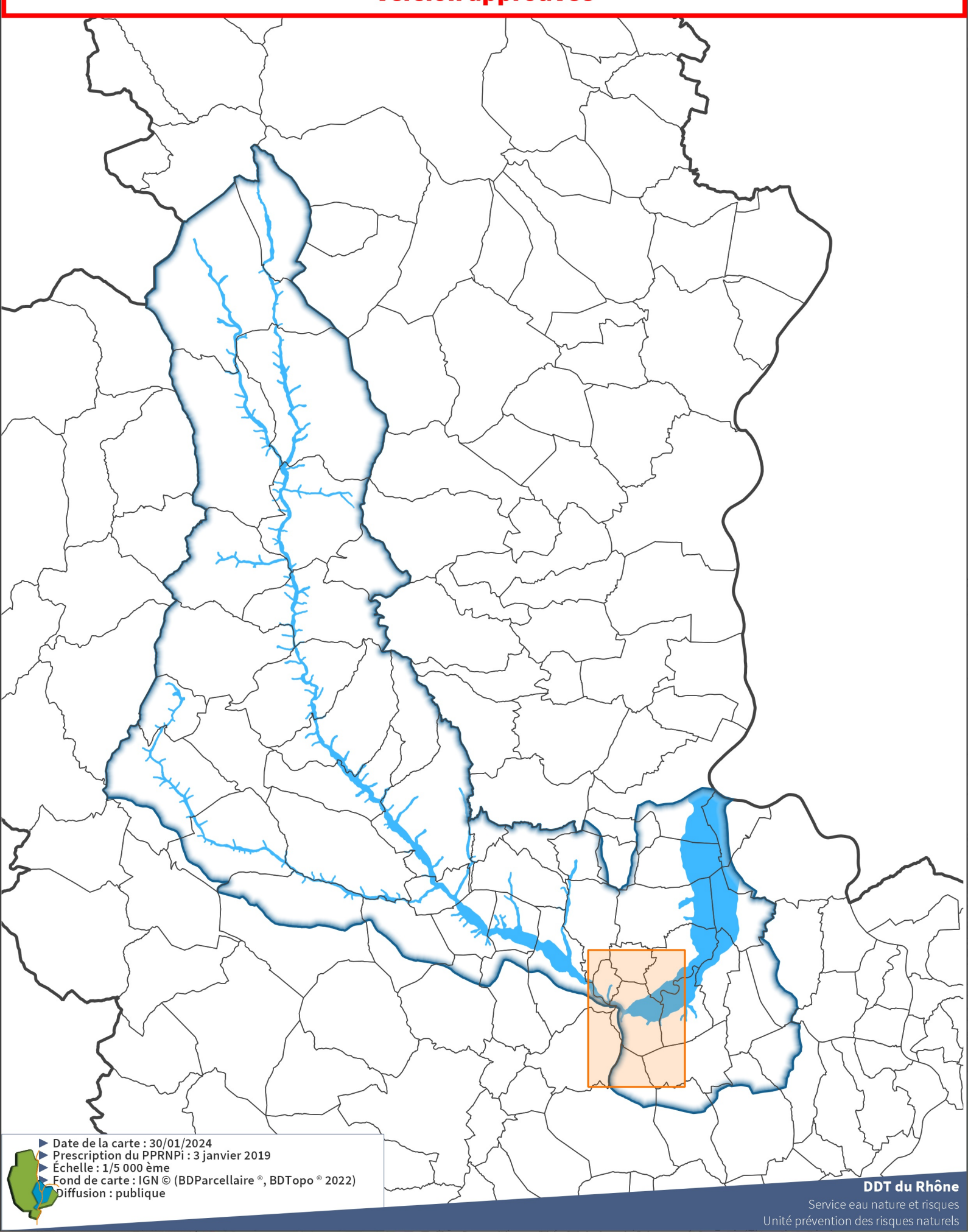


Version approuvée



Enjeu surfacique

- Espace public
 - Tourisme, loisir
 - Cimetière
- Espace économique
 - Zone d'activité industrielle
 - Zone d'activité commerciale
 - Projet
 - Zone agricole, ostréicole, mytiliculture, élevage, pisciculture
 - Zone de camping, mobilhome
- Urbanisation existante
 - Habitat dense / centre urbain
 - Habitat peu dense / zone pavillonnaire
 - Habitat diffus
 - Projet d'urbanisation future
 - Projet d'urbanisation future - zone identifiée au PLU
- Ouvrage d'intérêt général
 - Station de traitement, de lagunage
 - Poste de transformation EDF
 - Décharge, usine d'incinération
- Enjeu environnemental ou patrimonial
 - Zone d'expansion des crues pour les inondations
 - Zone naturelle
 - Site et sol pollué
- Infrastructure de transport de personnes ou de marchandises
 - Aire de services / autoroute
- Administratif
 - Périmètre du PPRN
 - Parcellaire
 - Bâti
 - Limite communale
- Hydraulique et hydrographie
 - Plan d'eau
- Emprise des zones d'inondations
 - Crue hydrogeomorphologique

Enjeu ponctuel

Enjeu environnemental ou patrimonial

- Monument inscrit ou classé au répertoire des monuments historiques
- Site et sol pollué

Ouvrage ou équipement d'intérêt général

- Station de pompage
- Poste et armoire électrique
- Téléphonique, réli, antenne
- Casernes de pompier / gendarmerie
- Station hydrocarbure
- Décharge, usine d'incinération
- Centre technique municipal

ERP

- Structures d'accueil pour personnes âgées et handicapées
- Salles à usage d'audition, de conférences, de réunions, de spectacles
- Magasins de vente, centres commerciaux
- Restaurants et débits de boissons
- Hôtels et pensions de famille
- Établissements d'enseignements, colonies de vacances
- Bibliothèques, centres de documentation et de consultation d'archives
- Établissements de soins
- Établissements de culte
- Administrations, banques, bureaux
- Administrations sportives couvertes
- Musées
- Établissement de plein air

Espace économique

- Zone d'activité industrielle
- Zone d'activité commerciale
- Exploitation agricole

Espace public

- Tourisme
- Parc d'exposition, foires, rassemblements divers

Infrastructure de transport

- Infrastructure ponctuelle - gare, arrêt stationnement TMD

Enjeu linéaire

- Voie ferrée
- Ligne électrique
- Route primaire
- Route secondaire

Numérotation	Dénomination
1	Herta, ICPE soumise à déclaration
2	Léthiquai
3	Honeywell
4	B&E
5	SPIREL
6	Luxam rental Lozanne
7	Herta's international service
8	Design Boss
9	Magasin Grand Frais
10	Buées
11	Fromagerie du soleil
12	Magasin Gamm vert
13	Boulangerie Marie Blachère
14	La Doréux
15	La banque de Lozanne
16	Magasin Top Modèle
17	Magasin Lidl
18	MDA électroménager discount
19	Trameur Gestis, salle de réception
20	Family mode
21	Emmaüs
22	Elementens
23	Local associatif "espace jeune"
24	Salle des Pierres Dorées
25	Bibliothèque municipale
26	Gare de Lozanne
27	École primaire
28	École maternelle
29	Salle associative Constant Martin
30	Cinéma du val d'aise
31	Salle des sports
32	Centre de loisir
33	Marie
34	Hôtel du nord
35	Eglise Saint Maurice
36	Parc des berges
37	Auberge de la vallée
38	Carrosserie Var
39	Agence postale

Fleurieux-sur-l'Arbreste