

Hydraulique

- Profil en travers
- P1 Numéro du profil
- Point de séparation du profil
- 600 Cote de la crue modélisée (en m NGF)

Limite morphologique

- Emprise hydrogéomorphologique
- Emprise

Administratif

- Périmètre de l'étude
- Limite de commune

Caractérisation des aléas pour la crue de référence ou centennale

Aléas hydrogéomorphologiques

- Aléa fort
- Aléa faible à moyen

Traduction hydrodynamique

- Zone de mobilité et grand écoulement
- Zone d'expansion

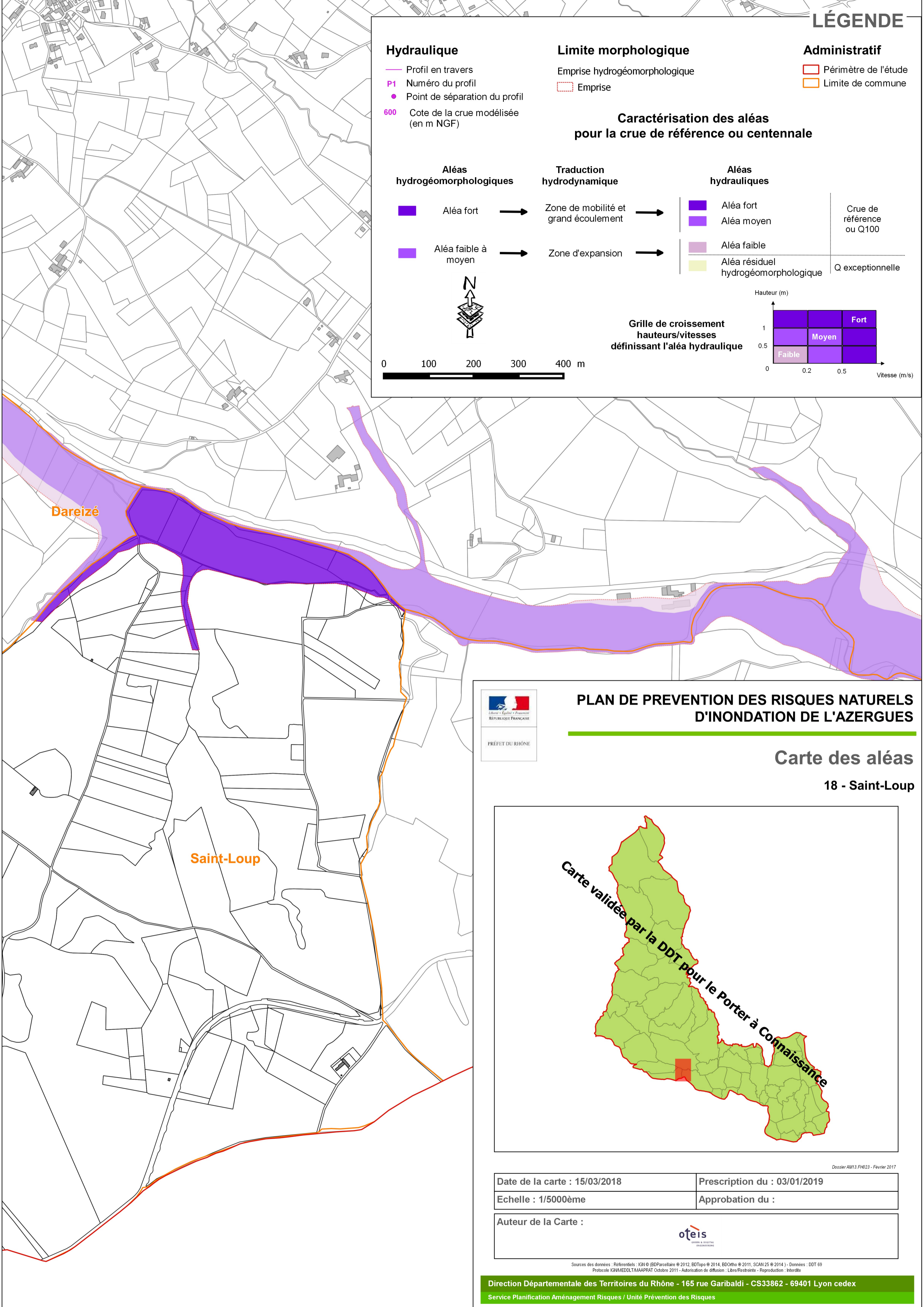
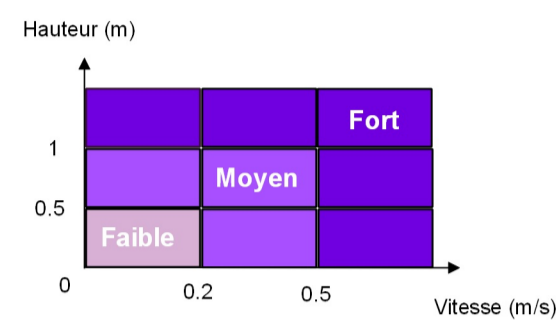
Aléas hydrauliques

- Aléa fort
- Aléa moyen
- Aléa faible
- Aléa résiduel hydrogéomorphologique

Crue de référence ou Q100
Q exceptionnelle

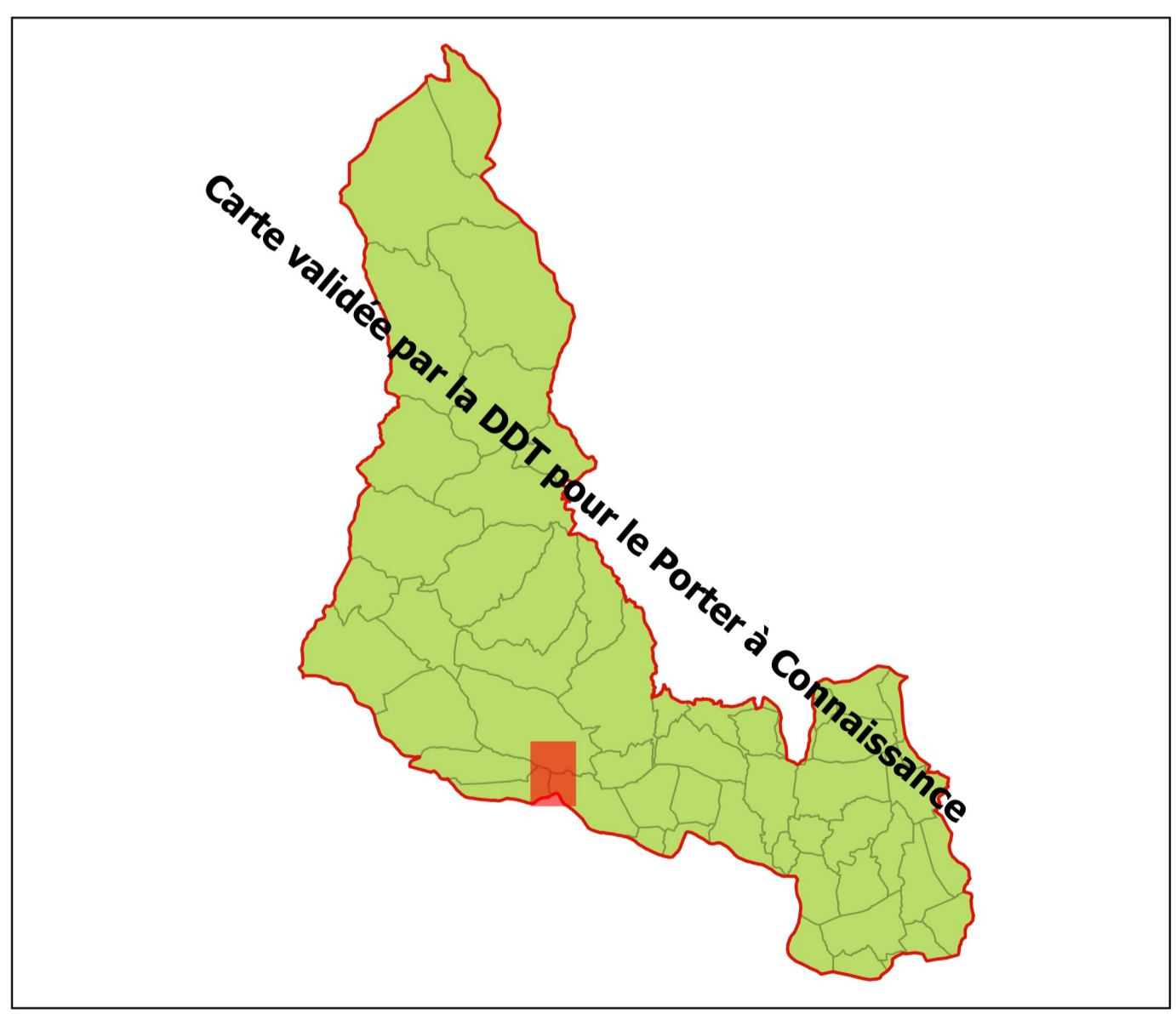


Grille de croisement hauteurs/vitesses définissant l'aléa hydraulique



PLAN DE PREVENTION DES RISQUES NATURELS D'INONDATION DE L'AZERGUES

**Carte des aléas
18 - Saint-Loup**



Date de la carte : 15/03/2018	Prescription du : 03/01/2019
Echelle : 1/5000ème	Approbation du :
Auteur de la Carte :	

