

Hydraulique

- Profil en travers
- P1 Numéro du profil
- Point de séparation du profil
- 600 Cote de la crue modélisée (en m NGF)

Limite morphologique

- Emprise hydrogéomorphologique
- Emprise

Administratif

- Périmètre de l'étude
- Limite de commune

Caractérisation des aléas pour la crue de référence ou centennale

Aléas hydrogéomorphologiques

- Aléa fort
- Aléa faible à moyen

Traduction hydrodynamique

- Zone de mobilité et grand écoulement
- Zone d'expansion

Aléas hydrauliques

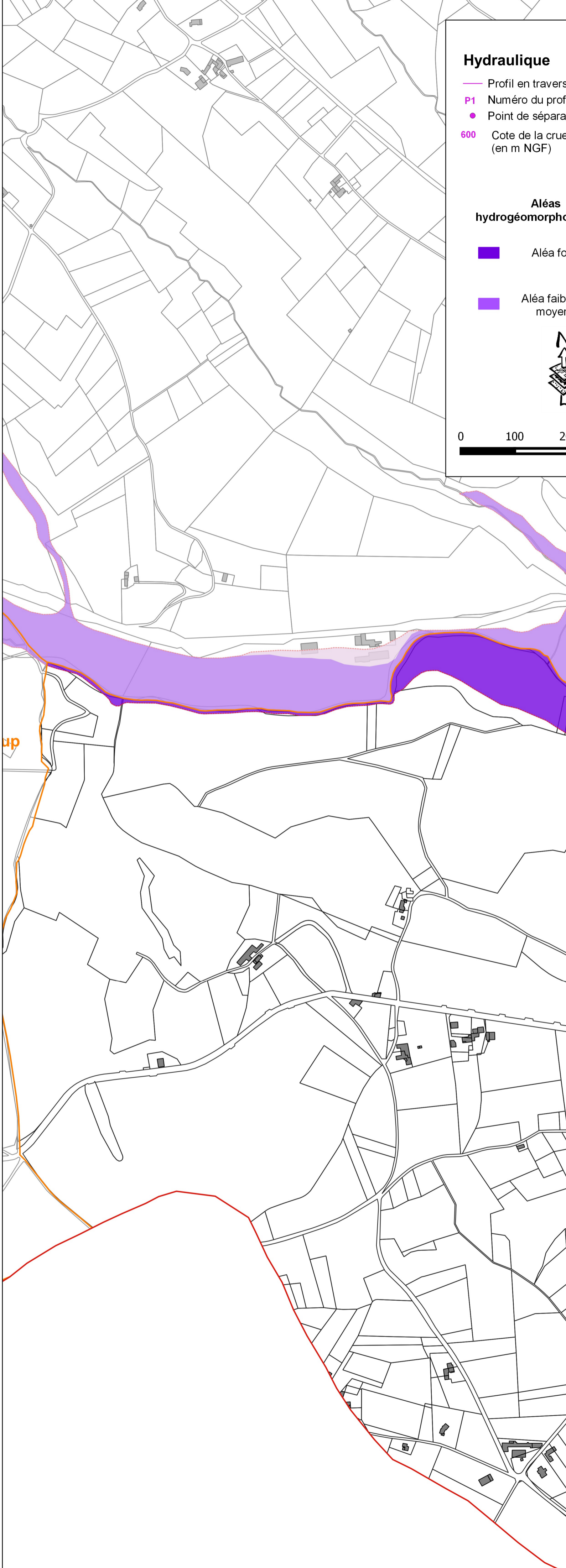
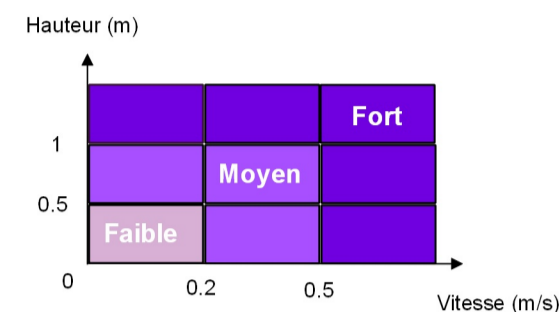
- Aléa fort
- Aléa moyen
- Aléa faible
- Aléa résiduel hydrogéomorphologique

Crue de référence ou Q100
Q exceptionnelle



0 100 200 300 400 m

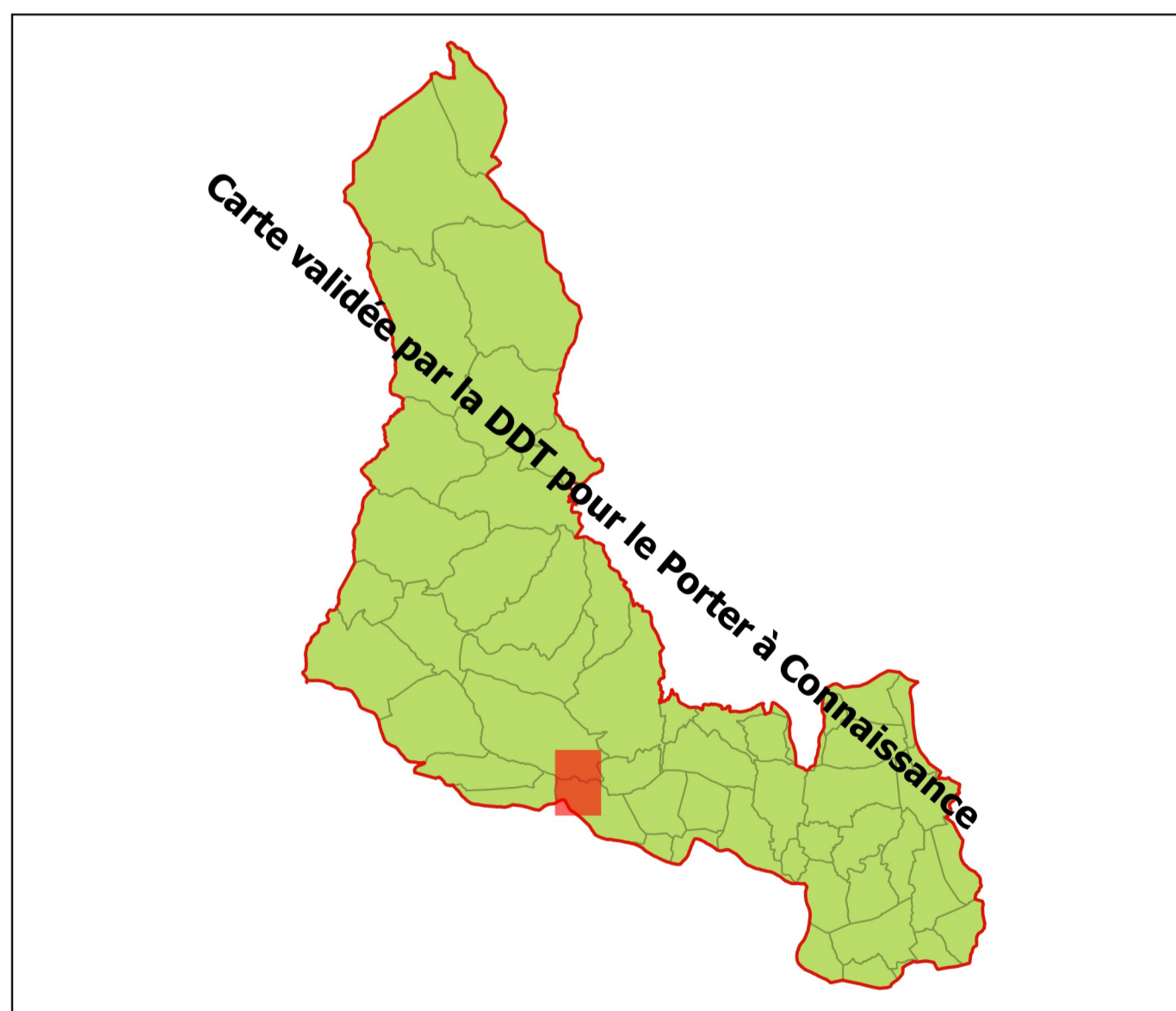
Grille de croisement hauteurs/vitesses définissant l'aléa hydraulique



PLAN DE PREVENTION DES RISQUES NATURELS D'INONDATION DE L'AZERGUES

Carte des aléas

16 - Sarcey



Dossier AM13 FH023 - Février 2017

Date de la carte : 15/03/2018	Prescription du : 03/01/2019
Echelle : 1/5000ème	Approbation du :
Auteur de la Carte :	



Sources des données : Références : IGN © (BDParcellaire © 2012, BDTopo © 2014, BDOrtho © 2011, SCAN 25 © 2014) - Données : DDT 69
Protocole IGN/IEDL/IAAPRAT Octobre 2011 - Autorisation de diffusion : Libre/Restreinte - Reproduction : Interdite